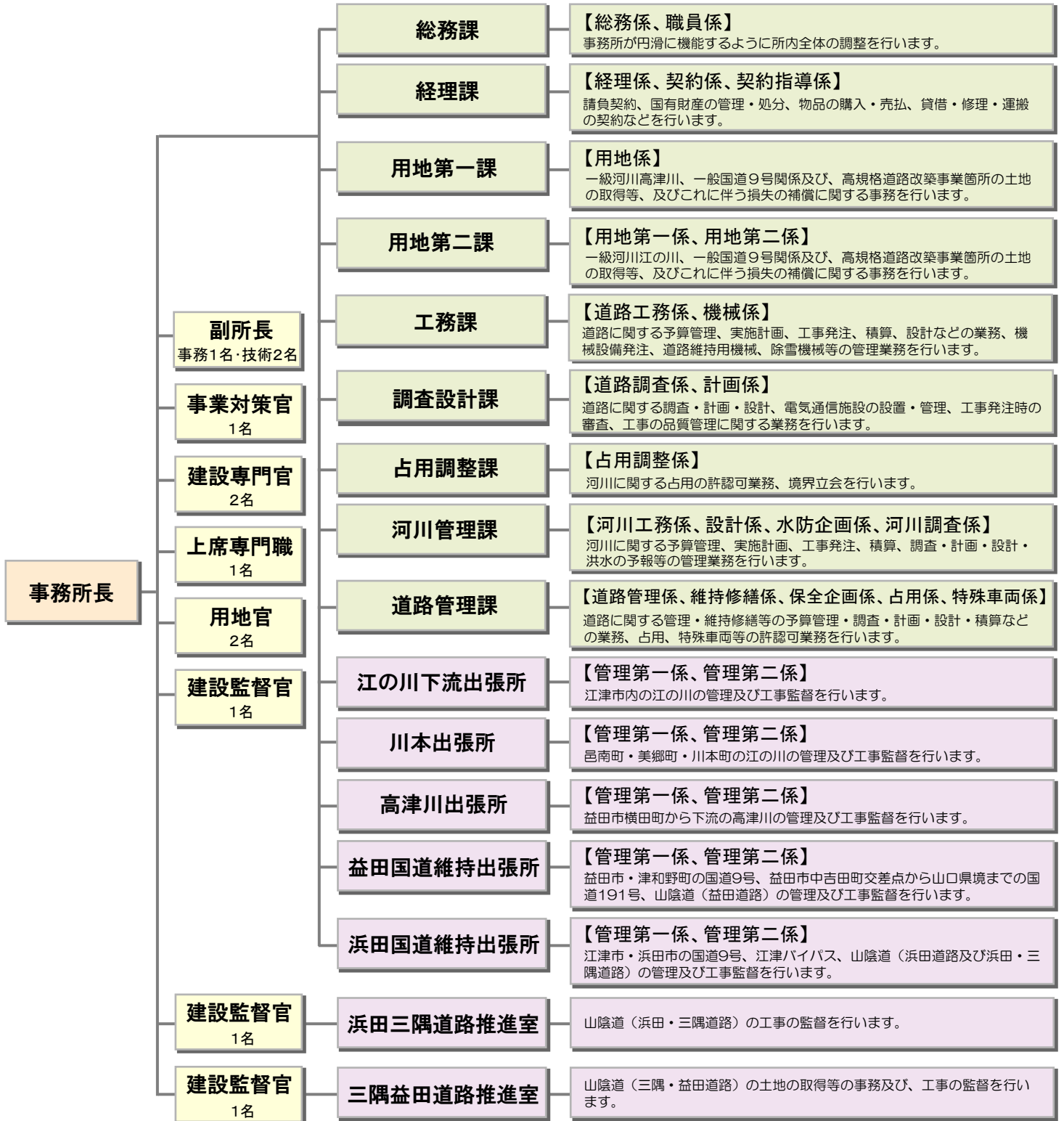


5. 事務所組織概要

浜田河川国道事務所の概要

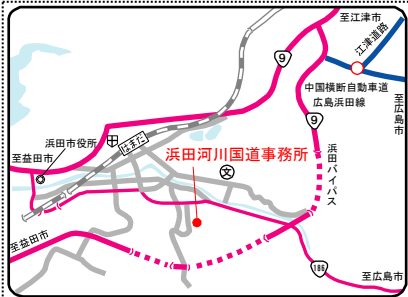
組織と役割



5 事務所組織概要

事務所・出張所のご案内

事務所・出張所



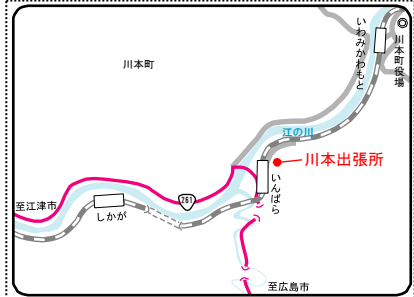
国土交通省中国地方整備局 浜田河川国道事務所

〒697-0034
 島根県浜田市相生町3973
 TEL(0855)22-2480
 FAX(0855)23-5023
 E-mail:e-kippu@cgr.mlit.go.jp



江の川下流出張所

〒695-0001
 島根県江津市渡津町2011-2
 TEL(0855)52-2926
 FAX(0855)52-2961



川本出張所

〒695-0003
 島根県邑智郡川本町
 大字因原24
 TEL(0855)72-0431
 FAX(0855)72-2094



浜田国道維持出張所

〒697-1322
 島根県浜田市日脚町
 寺地282-2
 TEL(0855)27-1133
 FAX(0855)27-4633



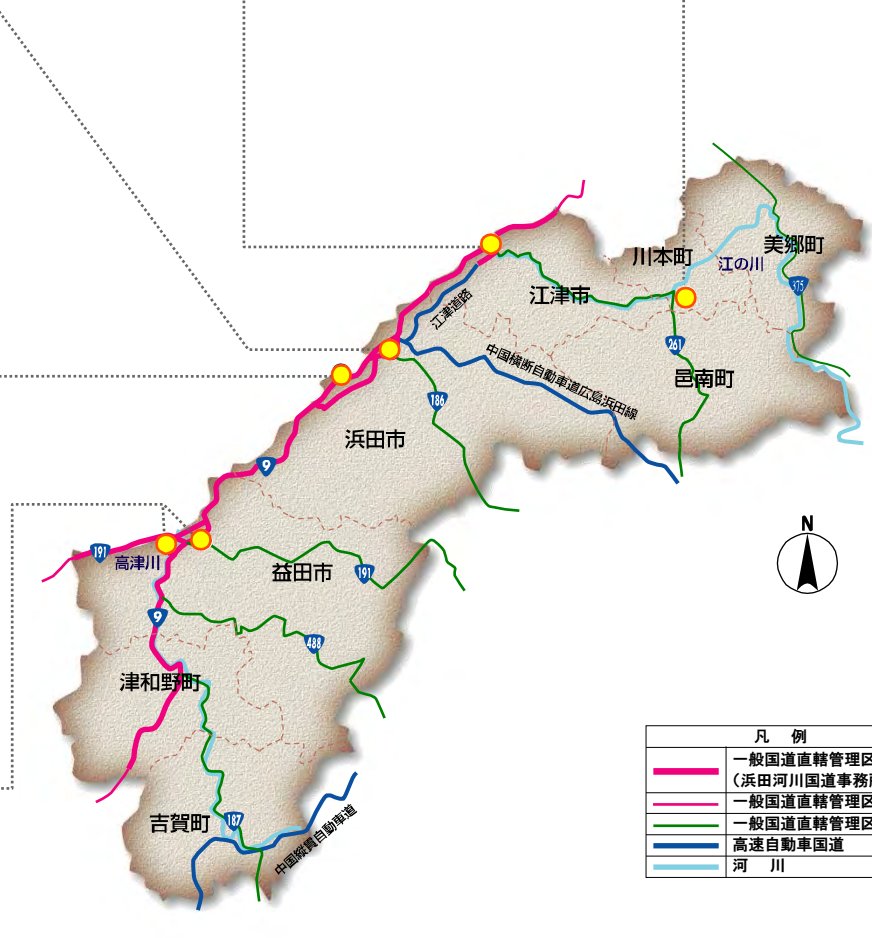
浜田三隅道路推進室

〒697-1322
 島根県浜田市日脚町
 寺地282-2
 TEL(0855)24-7040
 FAX(0855)24-7290



高津川出張所

〒698-0041
 島根県益田市高津1丁目6-1
 TEL(0856)22-0533
 FAX(0856)23-5844



凡例	
	一般国道直轄管理区間 (浜田河川国道事務所)
	一般国道直轄管理区間
	一般国道直轄管理区間外
	高速自動車国道
	河川

益田国道維持出張所

〒698-0025
 島根県益田市
 あけぼの西町19-1
 TEL(0856)22-1415
 FAX(0856)24-2698



三隅益田道路推進室

〒698-0025
 島根県益田市
 あけぼの西町19-1

