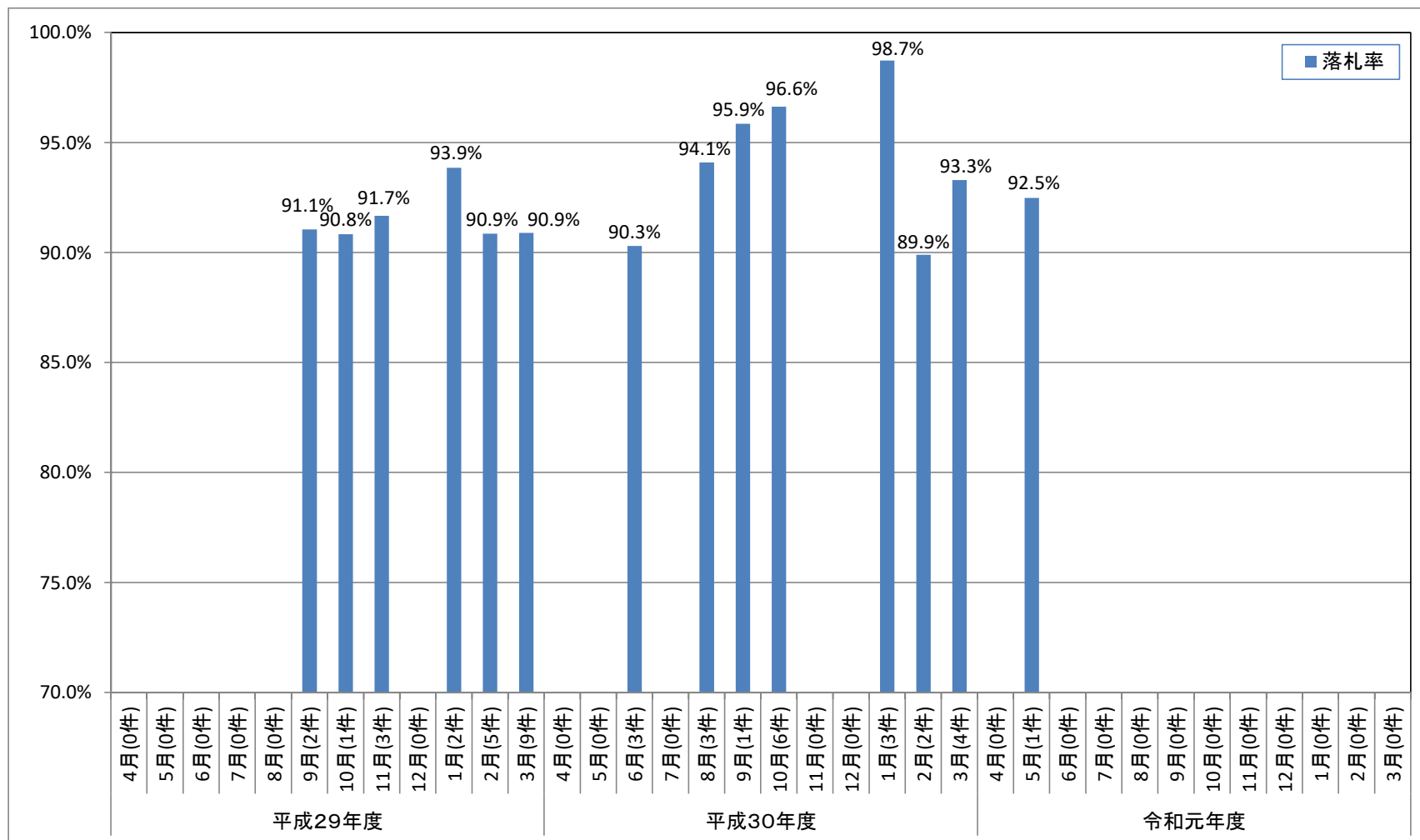


広島国道事務所(一般土木C等級工事)における落札率の推移

1. 月別平均落札率の推移



2. 年度別平均落札率

| | 平成29年度 | 平成30年度 |
|---------|--------|--------|
| 年度平均落札率 | 91.3% | 94.5% |
| 落札件数 | 22件 | 22件 |

落札率の記載が無い月は、
当該月に契約案件の該当がない。