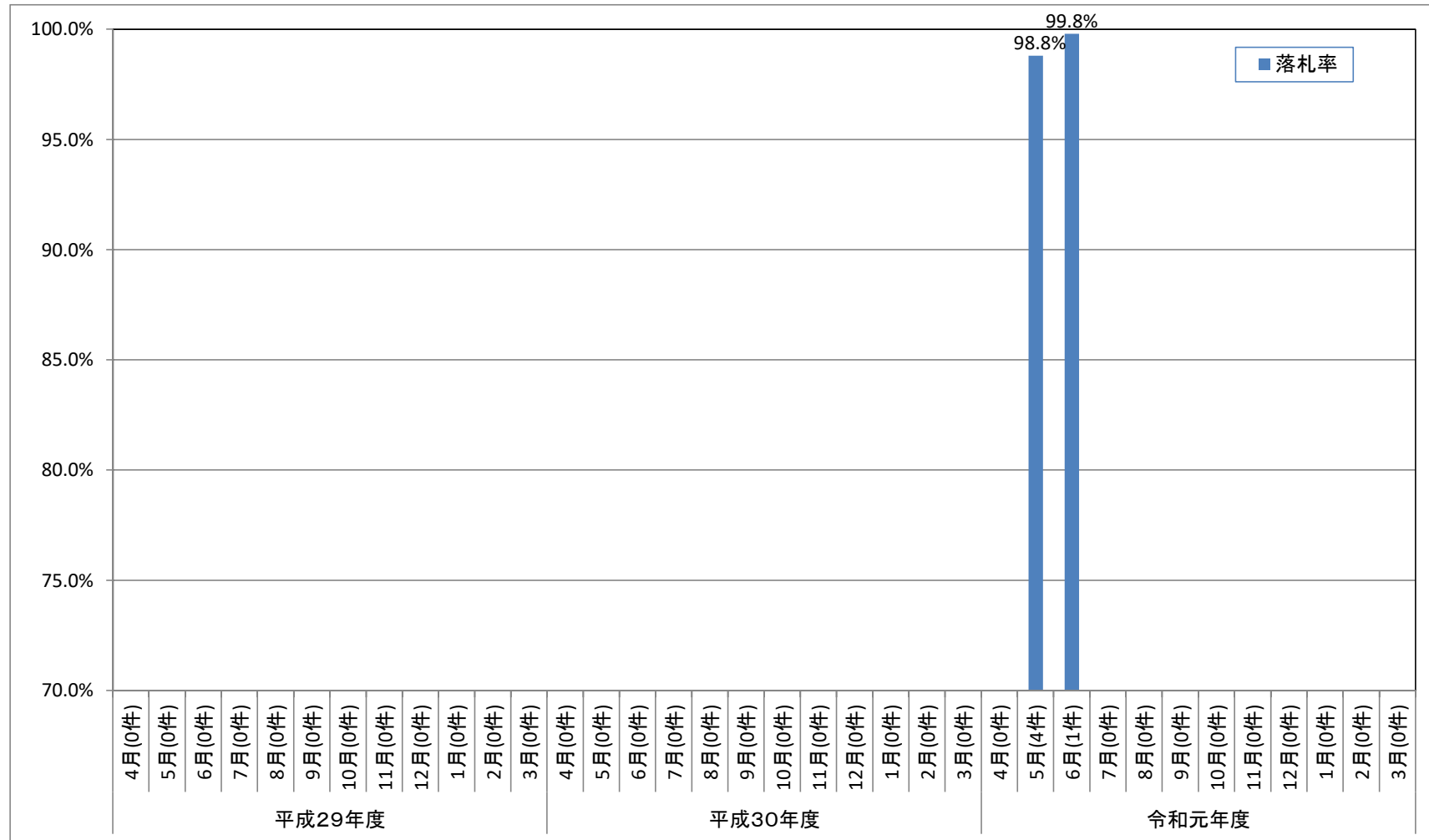


広島西部山系砂防事務所(一般土木C等級工事)における落札率の推移

1. 月別平均落札率の推移



2. 年度別平均落札率

	平成29年度	平成30年度
年度平均落札率	/	/
落札件数	/	/

落札率の記載が無い月は、
当該月に契約案件の該当がない。

平成31年4月からの新設事務所のため
平成31年3月以前の該当はなし。