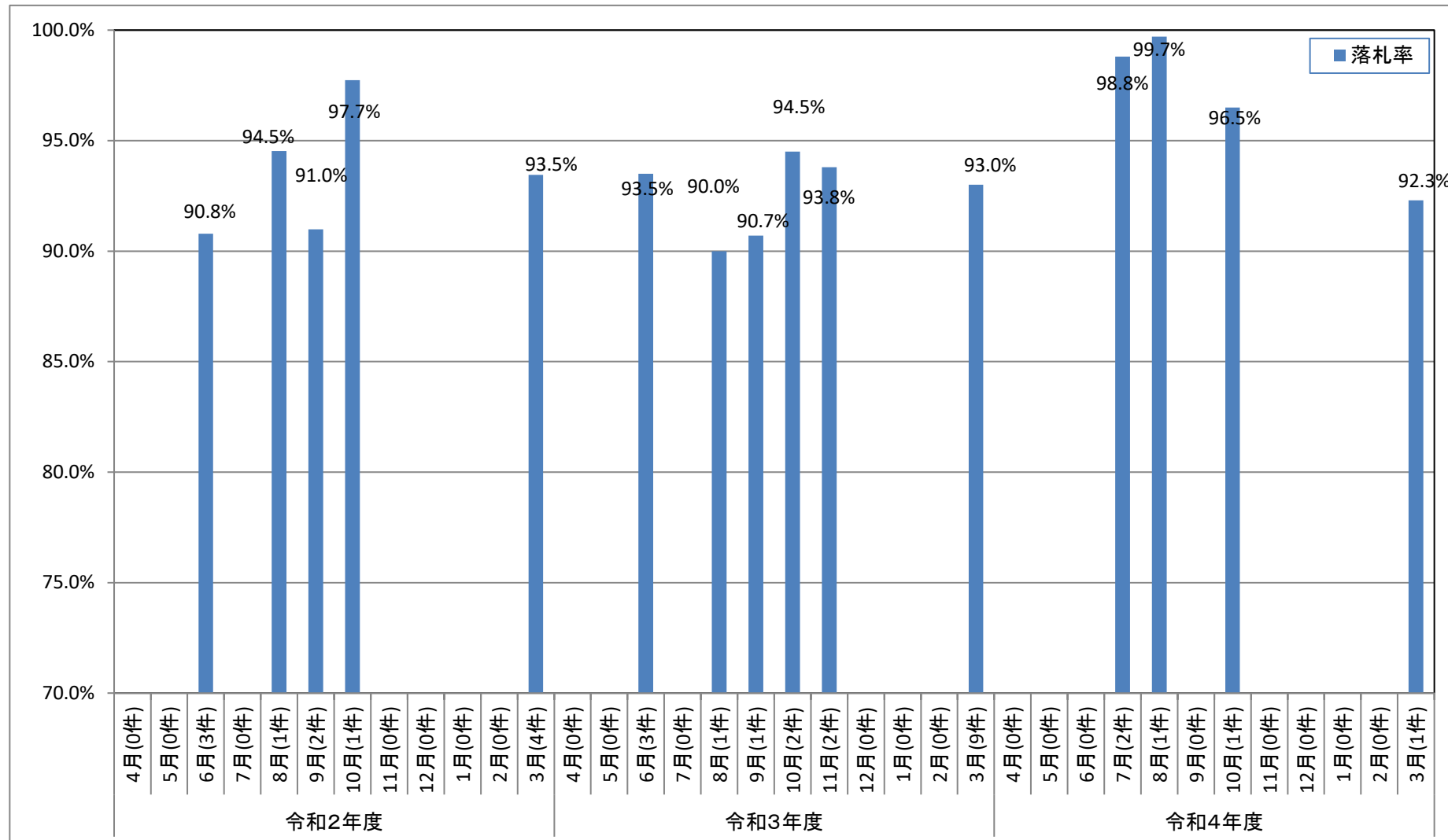


松江国道事務所(一般土木C等級工事)における落札率の推移

1. 月別平均落札率の推移



2. 年度別平均落札率

	令和2年度	令和3年度	令和4年度
年度平均落札率	92.8%	93.0%	97.2%
落札件数	11件	18件	5件

※1. 落札率の記載が無い月は、当該月に契約案件の該当はなし。
 ※2. 予定価格(消費税込み)が3億円未満の工事について公表。
 ※3. 特命随契は除く。