

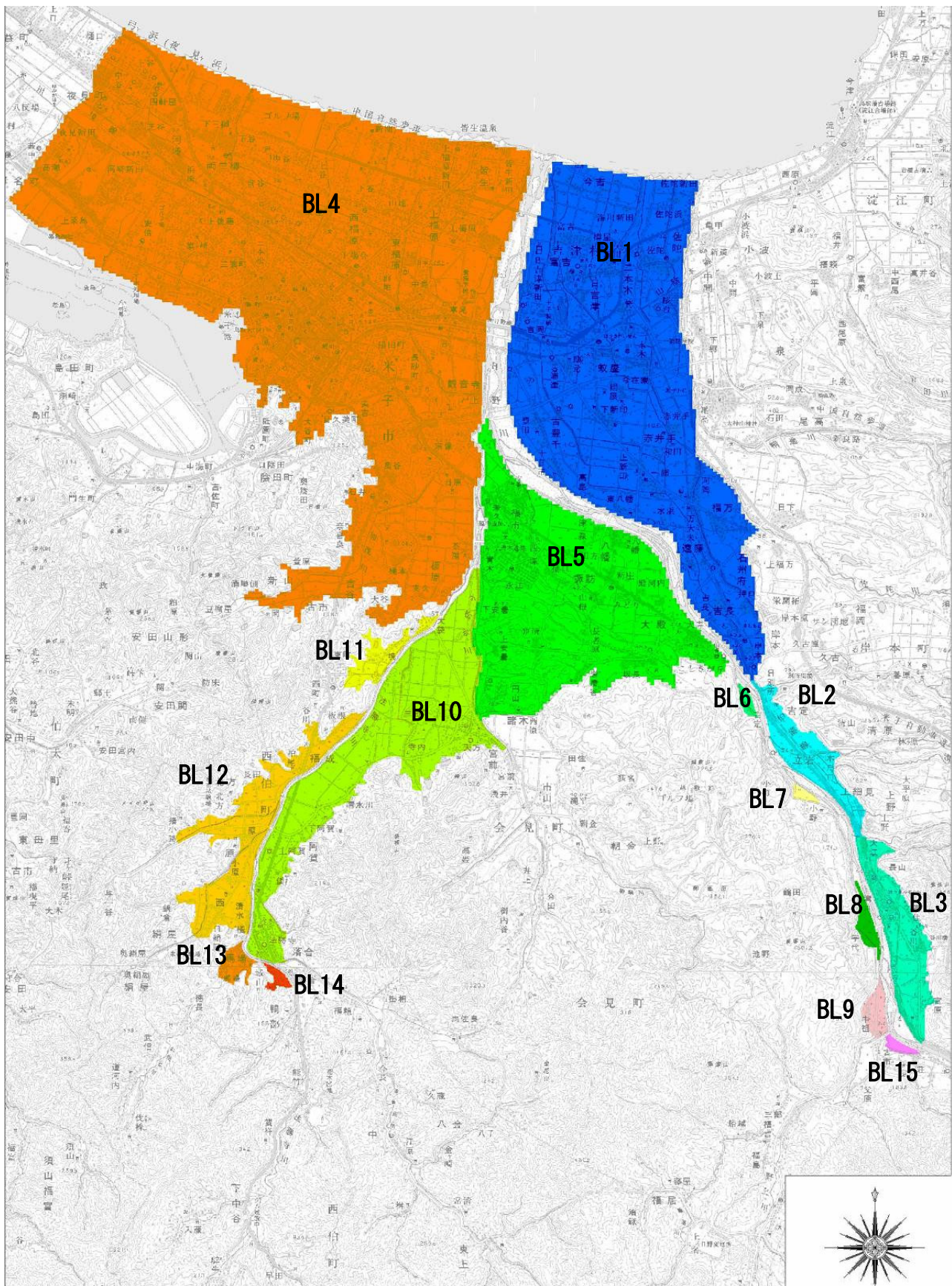
日野川直轄河川改修事業

〔費用便益比（B/C）算定等資料〕

水系名：日野川水系

様式－１

氾濫ブロック分割図



様式－2		資産データ		水系名：日野川水系		河川名：日野川、法勝川		国勢調査年：平成27年										事業所統計調査年：平成26年																																																																																																																																																																																																																																																																																																																																																																																																																																																																																																																																																																																																																																																																																																																																																																																																																																																																																																																																																																																																																																																																																																																																																																																																																																																																																																																																																																																																																																																																																																																																																																																																																																																																																																																												
				一般資産等基礎数量										一般資産被害額（百万円）																																																																																																																																																																																																																																																																																																																																																																																																																																																																																																																																																																																																																																																																																																																																																																																																																																																																																																																																																																																																																																																																																																																																																																																																																																																																																																																																																																																																																																																																																																																																																																																																																																																																																																																																
				人口 (人)	世帯数 (世帯)	従業者 数 (産業分類別 に算出) (世帯)	農漁家 数 (世帯)	延床面積 (ha)	水田面 積 (ha)	畑面積 (ha)	家屋	家庭用品	事業所資産		農漁家資産		小計	水稲	畑作物	小計																																																																																																																																																																																																																																																																																																																																																																																																																																																																																																																																																																																																																																																																																																																																																																																																																																																																																																																																																																																																																																																																																																																																																																																																																																																																																																																																																																																																																																																																																																																																																																																																																																																																																																																										
汎濫 ブロック	ブロック 面積 (ha)																																																																																																																																																																																																																																																																																																																																																																																																																																																																																																																																																																																																																																																																																																																																																																																																																																																																																																																																																																																																																																																																																																																																																																																																																																																																																																																																																																																																																																																																																																																																																																																																																																																																																																																																													

様式－3		被害額（事業実施前）（全体事業）						水系名：日野川水系				河川名：日野川、法勝川				流量規模：1/2				(単位：百万円)				
氾濫 ブロック	一般資産被害額										農作物被害額			公共土木 施設等被害 額	営業停 止損失	家屋における 応急対策費用			事業所にお ける応 急対策費 用	国・公共 団体にお ける応 急対策費 用	その他の 間接被害	小計	合計	備考
	家屋	家庭用 品	事業所資産		農漁家資産		小計	水稲	畑作物	小計	清掃労働 対価		代替活 動等			小計								
			償却	在庫	償却	在庫																		
ブロック1	0	0	0	0	0	0	0	0	0	0	0	0	0	0	0	0	0	0	0	0	0	0	0	
ブロック2	0	0	0	0	0	0	0	0	0	0	0	0	0	0	0	0	0	0	0	0	0	0	0	
ブロック3	0	0	0	0	0	0	0	0	0	0	0	0	0	0	0	0	0	0	0	0	0	0	0	
ブロック4	0	0	0	0	0	0	0	0	0	0	0	0	0	0	0	0	0	0	0	0	0	0	0	
ブロック5	0	0	0	0	0	0	0	0	0	0	0	0	0	0	0	0	0	0	0	0	0	0	0	
ブロック6	0	0	0	0	0	0	0	0	0	0	0	0	0	0	0	0	0	0	0	0	0	0	0	
ブロック7	0	0	0	0	0	0	0	0	0	0	0	0	0	0	0	0	0	0	0	0	0	0	0	
ブロック8	0	0	0	0	0	0	0	0	0	0	0	0	0	0	0	0	0	0	0	0	0	0	0	
ブロック9	0	0	0	0	0	0	0	0	0	0	0	0	0	0	0	0	0	0	0	0	0	0	0	
ブロック10	0	0	0	0	0	0	0	0	0	0	0	0	0	0	0	0	0	0	0	0	0	0	0	
ブロック11	0	0	0	0	0	0	0	0	0	0	0	0	0	0	0	0	0	0	0	0	0	0	0	
ブロック12	0	0	0	0	0	0	0	0	0	0	0	0	0	0	0	0	0	0	0	0	0	0	0	
ブロック13	0	0	0	0	0	0	0	0	0	0	0	0	0	0	0	0	0	0	0	0	0	0	0	
ブロック14	0	0	0	0	0	0	0	0	0	0	0	0	0	0	0	0	0	0	0	0	0	0	0	
ブロック15	0	0	0	0	0	0	0	0	0	0	0	0	0	0	0	0	0	0	0	0	0	0	0	
合計	0	0	0	0	0	0	0	0	0	0	0	0	0	0	0	0	0	0	0	0	0	0	0	

氾濫 ブロック			被害額（事業実施前）（全体事業）						水系名：日野川水系				河川名：日野川、法勝川				流量規模：1/5						(単位：百万円)	
			一般資産被害額						農作物被害額				公共土木 施設等被害 額	営業停 止損失	家屋における 応急対策費用			事業所における 応急対策費用	国・公共 団体における 応急 対策費用	その他の 間接被害	小計	合計	備考	
			事業所資産		農漁家資産		小計	水稲	畑作物	小計	清掃労働 費対価	代替活動 等			小計									
			償却	在庫	償却	在庫																		
ブロック1	0	0	0	0	0	0	0	0	0	0	0	0	0	0	0	0	0	0	0	0	0	0		
ブロック2	0	0	0	0	0	0	0	0	0	0	0	0	0	0	0	0	0	0	0	0	0	0		
ブロック3	0	0	0	0	0	0	0	0	0	0	0	0	0	0	0	0	0	0	0	0	0	0		
ブロック4	0	0	0	0	0	0	0	0	0	0	0	0	0	0	0	0	0	0	0	0	0	0		
ブロック5	0	0	0	0	0	0	0	0	0	0	0	0	0	0	0	0	0	0	0	0	0	0		
ブロック6	0	0	0	0	0	0	0	0	0	0	0	0	0	0	0	0	0	0	0	0	0	0		
ブロック7	0	0	0	0	0	0	0	0	0	0	0	0	0	0	0	0	0	0	0	0	0	0		
ブロック8	0	0	0	0	0	0	0	0	0	0	0	0	0	0	0	0	0	0	0	0	0	0		
ブロック9	0	0	0	0	0	0	0	0	0	0	0	0	0	0	0	0	0	0	0	0	0	0		
ブロック10	179	32	23	5	0	0	240	0	0	0	206	22	18	9	28	2	6	0	57	504				
ブロック11	35	17	2	2	0	0	56	1	0	1	106	3	4	2	7	1	1	0	12	176				
ブロック12	310	117	69	53	1	1	552	6	2	8	766	41	14	8	22	7	2	0	72	1,398				
ブロック13	0	0	0	0	0	0	0	0	0	0	0	0	0	0	0	0	0	0	0	0	0	0		
ブロック14	0	0	0	0	0	0	0	0	0	0	0	0	0	0	0	0	0	0	0	0	0	0		
ブロック15	0	0	0	0	0	0	0	0	0	0	0	0	0	0	0	0	0	0	0	0	0	0		
合計	525	165	94	61	1	1	848	7	2	10	1,078	67	36	20	56	10	9	0	142	2,077				

様式－3	被害額（事業実施前）（全体事業）						水系名：日野川水系				河川名：日野川、法勝川				流量規模：1/10				(単位：百万円)			
	氾濫 ブロック	一般資産被害額						農作物被害額				公共土木 施設等被害 額	営業停 止損失	家屋における 応急対策費用			事業所における 応急対策費用	国・公共 団体における 応急 対策費用	その他の 間接被害	小計	合計	備考
		家屋	家庭用品	事業所資産		農漁家資産		小計	水稲	畑作物	小計			清掃労働 対価	代替活動等	小計						
				償却	在庫	償却	在庫															
ブロック1	0	0	0	0	0	0	0	0	0	0	0	0	0	0	0	0	0	0	0	0	0	
ブロック2	0	0	0	0	0	0	0	0	0	0	0	0	0	0	0	0	0	0	0	0	0	
ブロック3	0	0	0	0	0	0	0	0	0	0	0	0	0	0	0	0	0	0	0	0	0	
ブロック4	16,895	8,104	8,029	1,589	5	4	34,626	42	0	43	27,601	3,803	776	528	1,304	505	549	0	6,161	68,430		
ブロック5	0	0	0	0	0	0	0	0	0	0	0	0	0	0	0	0	0	0	0	0	0	
ブロック6	0	0	0	0	0	0	0	0	0	0	0	0	0	0	0	0	0	0	0	0	0	
ブロック7	0	0	0	0	0	0	0	0	0	0	0	0	0	0	0	0	0	0	0	0	0	
ブロック8	0	0	0	0	0	0	0	0	0	0	0	0	0	0	0	0	0	0	0	0	0	
ブロック9	0	0	0	0	0	0	0	0	0	0	0	0	0	0	0	0	0	0	0	0	0	
ブロック10	743	170	124	38	1	0	1,077	5	0	5	1,102	127	40	21	61	11	25	0	224	2,408		
ブロック11	276	271	18	21	5	3	593	2	0	2	541	13	19	10	29	17	6	0	65	1,201		
ブロック12	541	207	113	94	2	1	959	9	3	12	1,197	58	18	11	28	13	3	0	102	2,268		
ブロック13	7	0	0	0	0	0	7	0	0	0	21	0	0	0	0	0	0	0	0	0	28	
ブロック14	159	258	35	8	1	1	462	0	0	0	343	11	15	10	25	16	5	0	56	860		
ブロック15	0	0	0	0	0	0	0	0	0	0	0	0	0	0	0	0	0	0	0	0	0	
合計	18,621	9,010	8,318	1,751	13	9	37,723	58	3	62	30,804	4,012	867	580	1,447	561	588	0	6,608	75,196		

様式－3	被害額（事業実施前）（全体事業）						水系名：日野川水系				河川名：日野川、法勝川				流量規模：1/20				（単位：百万円）			
	氾濫 ブロック	一般資産被害額						農作物被害額				公共土木 施設等被害 額	営業停 止損失	家屋における 応急対策費用			事業所における 応急対策費 用	国・公共 団体における 応急対策費用	その他の 間接被害	小計	合計	備考
		家屋	家庭用品	事業所資産		農漁家資産		小計	水稲	畑作物	小計			清掃労働 対価	代替活動 等	小計						
				償却	在庫	償却	在庫															
ブロック1	0	0	0	0	0	0	0	0	0	0	0	0	0	0	0	0	0	0	0	0	0	
ブロック2	18	0	0	0	0	0	18	2	0	2	94	0	0	0	0	0	0	0	0	0	114	
ブロック3	248	22	19	12	0	0	300	0	0	0	247	28	13	6	19	1	6	0	54	602		
ブロック4	19,996	10,088	10,405	2,070	7	6	42,573	46	0	46	33,630	4,502	927	629	1,556	628	698	0	7,384	83,633		
ブロック5	0	0	0	0	0	0	0	0	0	0	0	0	0	0	0	0	0	0	0	0	0	
ブロック6	0	0	0	0	0	0	0	2	0	2	89	0	0	0	0	0	0	0	0	0	91	
ブロック7	0	0	0	0	0	0	0	0	0	0	0	0	0	0	0	0	0	0	0	0	0	
ブロック8	104	0	0	0	0	0	104	2	0	2	174	0	0	0	0	0	0	0	0	0	280	
ブロック9	0	0	0	0	0	0	0	0	0	0	0	0	0	0	0	0	0	0	0	0	0	
ブロック10	1,409	277	180	61	1	1	1,929	30	12	42	3,416	177	55	30	85	17	34	0	313	5,699		
ブロック11	409	379	27	27	9	5	857	3	0	3	749	21	30	15	45	24	12	0	102	1,711		
ブロック12	713	337	162	132	2	2	1,348	10	3	13	1,514	69	20	13	34	21	4	0	127	3,002		
ブロック13	11	0	0	0	0	0	11	0	0	0	24	0	0	0	0	0	0	0	0	0	35	
ブロック14	277	402	61	16	1	1	759	0	0	0	575	18	23	14	37	25	7	0	87	1,422		
ブロック15	0	0	0	0	0	0	0	0	0	0	0	0	0	0	0	0	0	0	0	0	0	
合計	23,185	11,505	10,854	2,319	21	15	47,898	95	15	110	40,513	4,814	1,067	708	1,775	717	761	0	8,067	96,588		

様式－３	被害額（事業実施前）（全体事業）						水系名：日野川水系				河川名：日野川、法勝川				流量規模：1/30				（単位：百万円）			
	一般資産被害額						農作物被害額				公共土木施設等被害額	営業停止損失	家屋における応急対策費用			事業所における応急対策費用	国・公共団体における応急対策費用	その他の間接被害	小計	合計	備考	
	家屋	家庭用品	事業所資産		農漁家資産		小計	水稲	畑作物	小計			清掃労働対価	代替活動等	小計							
			償却	在庫	償却	在庫																
氾濫ブロック																						
ブロック1	0	0	0	0	0	0	0	0	0	0	0	0	0	0	0	0	0	0	0	0	0	
ブロック2	432	113	10	8	1	1	565	4	0	4	610	6	8	5	13	7	4	0	29	1,209		
ブロック3	998	125	75	48	0	0	1,247	2	1	3	1,031	80	29	16	46	8	15	0	149	2,430		
ブロック4	22,356	11,806	12,134	2,433	10	8	48,747	48	0	49	38,349	5,003	1,028	699	1,728	736	844	0	8,310	95,454		
ブロック5	0	0	0	0	0	0	0	0	0	0	0	0	0	0	0	0	0	0	0	0	0	
ブロック6	0	0	0	0	0	0	0	2	0	2	93	0	0	0	0	0	0	0	0	0	95	
ブロック7	0	0	0	0	0	0	0	0	0	0	0	0	0	0	0	0	0	0	0	0	0	
ブロック8	161	0	0	0	0	0	161	3	0	3	253	0	0	0	0	0	0	0	0	417		
ブロック9	0	0	0	0	0	0	0	0	0	0	0	0	0	0	0	0	0	0	0	0	0	
ブロック10	1,895	382	232	92	1	1	2,603	46	15	61	4,844	206	59	33	92	24	37	0	359	7,867		
ブロック11	440	402	29	29	10	6	915	3	0	3	800	23	32	16	48	25	13	0	109	1,828		
ブロック12	688	330	165	133	2	2	1,320	10	3	13	1,493	68	19	13	31	21	3	0	123	2,949		
ブロック13	11	0	0	0	0	0	11	0	0	0	32	0	0	0	0	0	0	0	0	44		
ブロック14	305	425	67	18	2	1	817	0	0	0	618	19	25	15	40	26	8	0	94	1,529		
ブロック15	0	0	0	0	0	0	0	0	0	0	0	0	0	0	0	0	0	0	0	0	0	
合計	27,286	13,583	12,712	2,760	27	18	56,386	118	21	138	48,122	5,405	1,200	797	1,997	846	925	0	9,174	113,820		

様式－３			被害額（事業実施前）（全体事業）						水系名：日野川水系				河川名：日野川、法勝川				流量規模：1/50				(単位：百万円)			
氾濫 ブロック	一般資産被害額						農作物被害額				公共土木 施設等被害 額	営業停 止損失	家屋における 応急対策費用			事業所における 応急対策費用	国・公共 団体における 応急対策費用	その他の 間接被害	小計	合計	備考			
	家屋	家庭用品	事業所資産		農漁家資産		小計	水稲	畑作物	小計			清掃労働 対価	代替活動等	小計									
			償却	在庫	償却	在庫																		
ブロック1	362	20	6	4	0	0	392	9	0	9	879	8	6	3	9	1	2	0	20	1,300				
ブロック2	884	203	24	20	3	2	1,135	10	0	11	1,380	15	16	9	25	13	8	0	61	2,587				
ブロック3	2,066	541	222	131	3	2	2,965	2	2	4	2,329	145	38	25	63	34	36	0	277	5,576				
ブロック4	24,526	13,392	13,643	2,752	12	9	54,334	49	0	50	42,551	5,443	1,124	762	1,887	834	1,015	0	9,180	106,114				
ブロック5	0	0	0	0	0	0	0	0	0	0	4	0	0	0	0	0	0	0	0	4				
ブロック6	0	0	0	0	0	0	0	2	0	2	93	0	0	0	0	0	0	0	0	95				
ブロック7	0	0	0	0	0	0	0	0	0	0	0	0	0	0	0	0	0	0	0	0				
ブロック8	229	0	0	0	0	0	229	4	0	4	328	0	0	0	0	0	0	0	0	561				
ブロック9	137	0	40	44	0	0	221	3	0	3	350	21	0	0	0	0	7	0	28	602				
ブロック10	2,622	530	274	114	2	2	3,543	68	16	84	6,713	226	64	38	102	33	41	0	401	10,742				
ブロック11	457	425	31	30	11	6	960	3	0	3	834	25	34	17	51	26	15	0	118	1,915				
ブロック12	1,004	402	218	178	3	2	1,808	13	5	18	2,030	81	24	16	40	25	4	0	151	4,007				
ブロック13	14	0	0	0	0	0	14	1	0	1	43	0	0	0	0	0	0	0	0	58				
ブロック14	313	472	72	19	2	1	879	0	0	0	664	20	25	15	41	29	8	0	98	1,641				
ブロック15	0	0	0	0	0	0	0	0	0	0	0	0	0	0	0	0	0	0	0	0				
合計	32,614	15,984	14,532	3,292	35	24	66,481	166	24	189	58,197	5,984	1,332	886	2,218	996	1,137	0	10,334	135,202				

様式－3			被害額（事業実施前）（全体事業）				水系名：日野川水系				河川名：日野川、法勝川				流量規模：1/80				(単位：百万円)			
氾濫 ブロック	一般資産被害額						農作物被害額			公共土木 施設等被害額	営業停 止損失	家屋における 応急対策費用			事業所における 急対策費用	国・公共 団体における 急対策費用	その他の 間接被害	小計	合計	備考		
	家屋	家庭用品	事業所資産		農漁家資産		小計	水稲	畑作物			小計										
			償却	在庫	償却	在庫																
ブロック1	2,218	194	427	166	0	0	3,005	59	1	60	5,922	340	86	44	130	12	40	0	523	9,510		
ブロック2	1,312	286	42	32	4	2	1,678	14	2	16	1,974	22	24	13	37	18	13	0	89	3,757		
ブロック3	3,203	906	369	230	5	4	4,717	3	2	5	3,662	218	57	37	93	56	64	0	431	8,815		
ブロック4	26,367	14,837	15,085	3,040	13	10	59,352	50	0	50	46,286	5,799	1,188	811	1,999	924	1,164	0	9,886	115,574		
ブロック5	6,199	1,183	445	174	7	5	8,013	47	16	63	8,481	197	107	62	169	74	60	0	499	17,057		
ブロック6	0	0	0	0	0	0	0	2	0	2	93	0	0	0	0	0	0	0	0	95		
ブロック7	0	0	0	0	0	0	0	0	0	0	0	0	0	0	0	0	0	0	0	0		
ブロック8	277	0	0	0	0	0	277	4	0	4	375	0	0	0	0	0	0	0	0	656		
ブロック9	201	0	49	53	0	0	303	3	0	3	427	38	0	0	0	0	16	0	54	787		
ブロック10	3,043	638	303	129	2	2	4,117	76	16	93	7,329	242	66	40	106	40	43	0	431	11,969		
ブロック11	459	421	31	30	11	6	958	3	0	3	832	25	35	17	52	26	15	0	118	1,911		
ブロック12	1,618	594	255	208	4	3	2,682	17	8	25	2,868	99	40	25	65	37	7	0	208	5,782		
ブロック13	24	0	0	0	0	0	24	1	0	1	58	0	0	0	0	0	0	0	0	83		
ブロック14	344	498	79	21	2	1	944	0	0	0	713	21	28	16	44	31	9	0	105	1,763		
ブロック15	0	0	0	0	0	0	0	0	0	0	0	0	0	0	0	0	0	0	0	0		
合計	45,266	19,556	17,085	4,081	48	33	86,070	280	46	326	79,019	7,001	1,630	1,066	2,696	1,218	1,430	0	12,344	177,760		

様式－3		被害額（事業実施前）（全体事業）						水系名：日野川水系				河川名：日野川、法勝川				流量規模：1/100				（単位：百万円）		
氾濫 ブロック	一般資産被害額						農作物被害額			公共土木 施設等被 害額	営業停 止損失	家屋における 応急対策費用			事業所における 応急対策費 用	国・公共 団体にお ける応急 対策費用	その他の 間接被害	小計	合計	備考		
	家屋	家庭用 品	事業所資産		農漁家資産		小計	水稲	畑作物			小計	清掃労 働対価	代替活 動等							小計	
			償却	在庫	償却	在庫																
ブロック1	3,642	493	860	319	0	0	5,315	97	3	100	10,018	537	131	70	201	31	59	0	828	16,261		
ブロック2	1,540	315	50	37	5	3	1,949	16	2	18	2,235	26	28	15	43	20	17	0	107	4,308		
ブロック3	3,954	1,107	461	305	7	5	5,839	3	2	5	4,502	277	73	44	117	69	89	0	552	10,899		
ブロック4	27,586	15,686	15,990	3,206	14	10	62,492	50	0	50	48,621	6,019	1,244	848	2,092	977	1,234	0	10,322	121,485		
ブロック5	6,729	1,294	481	197	7	5	8,713	50	17	67	9,142	222	127	71	198	81	73	0	574	18,496		
ブロック6	0	0	0	0	0	0	0	2	0	2	93	0	0	0	0	0	0	0	0	95		
ブロック7	0	0	0	0	0	0	0	0	0	0	0	0	0	0	0	0	0	0	0	0		
ブロック8	291	0	0	0	0	0	291	4	0	4	385	0	0	0	0	0	0	0	0	680		
ブロック9	224	0	53	57	0	0	334	4	0	4	454	43	0	0	0	0	18	0	61	853		
ブロック10	3,201	687	323	139	3	2	4,354	79	16	96	7,590	247	67	41	108	43	44	0	442	12,482		
ブロック11	459	421	31	30	11	6	958	3	0	3	832	25	35	17	52	26	15	0	118	1,911		
ブロック12	1,827	639	268	215	5	3	2,957	18	8	26	3,087	103	45	28	73	40	8	0	223	6,293		
ブロック13	25	0	0	0	0	0	25	1	0	1	63	0	0	0	0	0	0	0	0	88		
ブロック14	353	515	82	22	2	1	974	0	0	0	735	22	29	17	45	32	10	0	109	1,818		
ブロック15	0	0	0	0	0	0	0	0	0	0	0	0	0	0	0	0	0	0	0	0		
合計	49,831	21,158	18,597	4,525	53	36	94,199	328	49	377	87,756	7,522	1,778	1,151	2,930	1,318	1,566	0	13,336	195,668		

＜前回評価（令和2年度）時点＞

[illegible][illegible]

様式－3	被害額（事業実施後）（全体事業）						水系名：日野川水系				河川名：日野川、法勝川				流量規模：1/10				(単位：百万円)		
氾濫 ブロック	一般資産被害額						農作物被害額				公共土木 施設等被害 額	営業停 止損失	家屋における 応急対策費用			事業所にお ける応 急対策費 用	国・公共 団体にお ける応 急対策費 用	その他の 間接被害	小計	合計	備考
	家屋	家庭用品	事業所資産		農漁家資産		小計	水稲	畑作物	小計			清掃・労 働対価	代替活 動等	小計						
			償却	在庫	償却	在庫															
ブロック1	0	0	0	0	0	0	0	0	0	0	0	0	0	0	0	0	0	0	0	0	
ブロック2	0	0	0	0	0	0	0	0	0	0	0	0	0	0	0	0	0	0	0	0	
ブロック3	0	0	0	0	0	0	0	0	0	0	0	0	0	0	0	0	0	0	0	0	
ブロック4	0	0	0	0	0	0	0	0	0	0	0	0	0	0	0	0	0	0	0	0	
ブロック5	0	0	0	0	0	0	0	0	0	0	0	0	0	0	0	0	0	0	0	0	
ブロック6	0	0	0	0	0	0	0	0	0	0	0	0	0	0	0	0	0	0	0	0	
ブロック7	0	0	0	0	0	0	0	0	0	0	0	0	0	0	0	0	0	0	0	0	
ブロック8	0	0	0	0	0	0	0	0	0	0	0	0	0	0	0	0	0	0	0	0	
ブロック9	0	0	0	0	0	0	0	0	0	0	0	0	0	0	0	0	0	0	0	0	
ブロック10	10	4	1	0	0	0	15	0	0	0	11	1	2	1	3	0	0	0	5	31	
ブロック11	0	0	0	0	0	0	0	0	0	0	0	0	0	0	0	0	0	0	0	0	
ブロック12	593	173	107	87	2	1	962	9	3	12	1,199	53	15	9	24	11	2	0	90	2,264	
ブロック13	5	0	0	0	0	0	5	0	0	0	20	0	0	0	0	0	0	0	0	25	
ブロック14	0	0	0	0	0	0	0	0	0	0	0	0	0	0	0	0	0	0	0	0	
ブロック15	0	0	0	0	0	0	0	0	0	0	0	0	0	0	0	0	0	0	0	0	
合計	607	176	108	88	2	1	982	9	3	12	1,230	54	17	10	27	11	3	0	95	2,320	

様式－３		被害額（事業実施後）（全体事業）						水系名：日野川水系				河川名：日野川、法勝川				流量規模：1/20				(単位：百万円)			
氾濫 ブロック	一般資産被害額						農作物被害額				公共土木 施設等被害 額	営業停止 損失	家屋における 応急対策費用			事業所における 応急対策費用	国・公共 団体における 応急対策費用	その他の 間接被害	小計	合計	備考		
	家屋	家庭用品	事業所資産		農漁家資産		小計	水稲	畑作物	小計			清掃労働 対価	代替活動 等	小計								
			償却	在庫	償却	在庫																	
ブロック1	0	0	0	0	0	0	0	0	0	0	0	0	0	0	0	0	0	0	0	0	0		
ブロック2	0	0	0	0	0	0	0	0	0	0	0	0	0	0	0	0	0	0	0	0	0		
ブロック3	0	0	0	0	0	0	0	0	0	0	0	0	0	0	0	0	0	0	0	0	0		
ブロック4	0	0	0	0	0	0	0	0	0	0	0	0	0	0	0	0	0	0	0	0	0		
ブロック5	0	0	0	0	0	0	0	0	0	0	0	0	0	0	0	0	0	0	0	0	0		
ブロック6	0	0	0	0	0	0	0	1	0	1	77	0	0	0	0	0	0	0	0	0	78		
ブロック7	0	0	0	0	0	0	0	0	0	0	0	0	0	0	0	0	0	0	0	0	0		
ブロック8	0	0	0	0	0	0	0	0	0	0	0	0	0	0	0	0	0	0	0	0	0		
ブロック9	0	0	0	0	0	0	0	0	0	0	0	0	0	0	0	0	0	0	0	0	0		
ブロック10	369	93	60	17	0	0	538	1	0	1	440	58	26	14	41	6	11	0	116	1,095			
ブロック11	329	313	21	24	6	3	696	3	0	3	629	17	23	12	35	19	8	0	79	1,407			
ブロック12	1,508	465	175	148	3	2	2,301	16	7	22	2,516	77	28	19	48	29	5	0	159	4,998			
ブロック13	11	0	0	0	0	0	11	0	0	0	24	0	0	0	0	0	0	0	0	35			
ブロック14	33	15	5	1	0	0	54	0	0	0	40	4	8	4	12	1	1	0	18	112			
ブロック15	0	0	0	0	0	0	0	0	0	0	0	0	0	0	0	0	0	0	0	0			
合計	2,249	885	260	190	9	6	3,600	21	7	27	3,726	156	85	49	135	55	25	0	371	7,724			

様式－３		被害額（事業実施後）（全体事業）						水系名：日野川水系				河川名：日野川、法勝川				流量規模：1/30				(単位：百万円)			
		一般資産被害額						農作物被害額				公共土木施設等被害額	営業停止損失	家屋における応急対策費用			事業所における応急対策費用	国・公共団体における応急対策費用	その他の間接被害	小計	合計	備考	
		家屋	家庭用品	事業所資産		農漁家資産		小計	水稲	畑作物	小計			清掃労働対価	代替活動等	小計							
				償却	在庫	償却	在庫																
ブロック1	0	0	0	0	0	0	0	0	0	0	0	0	0	0	0	0	0	0	0	0	0	0	
ブロック2	0	0	0	0	0	0	0	0	0	0	0	0	0	0	0	0	0	0	0	0	0	0	
ブロック3	0	0	0	0	0	0	0	0	0	0	0	0	0	0	0	0	0	0	0	0	0	0	
ブロック4	0	0	0	0	0	0	0	0	0	0	0	0	0	0	0	0	0	0	0	0	0	0	
ブロック5	0	0	0	0	0	0	0	0	0	0	0	0	0	0	0	0	0	0	0	0	0	0	
ブロック6	0	0	0	0	0	0	0	2	0	2	93	0	0	0	0	0	0	0	0	0	0	95	
ブロック7	0	0	0	0	0	0	0	0	0	0	0	0	0	0	0	0	0	0	0	0	0	0	
ブロック8	84	0	0	0	0	0	84	2	0	2	147	0	0	0	0	0	0	0	0	0	0	233	
ブロック9	0	0	0	0	0	0	0	0	0	0	0	0	0	0	0	0	0	0	0	0	0	0	
ブロック10	534	160	101	30	1	0	826	1	0	1	694	91	34	18	52	10	19	0	172	1,694			
ブロック11	393	369	26	27	8	5	829	3	0	3	728	21	28	15	43	23	11	0	97	1,657			
ブロック12	1,396	439	175	145	3	2	2,161	15	6	21	2,400	76	27	18	45	27	5	0	154	4,736			
ブロック13	11	0	0	0	0	0	11	0	0	0	24	0	0	0	0	0	0	0	0	0	35		
ブロック14	96	123	16	4	0	0	239	0	0	0	178	6	8	6	14	8	1	0	28	445			
ブロック15	0	0	0	0	0	0	0	0	0	0	0	0	0	0	0	0	0	0	0	0	0	0	
合計	2,515	1,091	318	205	13	8	4,150	24	6	30	4,263	194	96	57	153	68	36	0	452	8,894			

様式－3		被害額（事業実施後）（全体事業）						水系名：日野川水系				河川名：日野川、法勝川				流量規模：1/50				(単位：百万円)			
氾濫 ブロック	一般資産被害額						農作物被害額				公共土木 施設等被害 額	営業停 止損失	家屋における 応急対策費用				事業所における 応急対策費用	国・公共 団体における 応急対策費用	その他の 間接被害	小計	合計	備考	
	家屋	家庭用品	事業所資産		農漁家資産		小計	水稲	畑作物	小計			清掃労働 対価	代替活動 等	小計								
			償却	在庫	償却	在庫																	
ブロック1	0	0	0	0	0	0	0	0	0	0	0	0	0	0	0	0	0	0	0	0	0	0	
ブロック2	73	23	1	1	0	0	98	2	0	2	190	1	2	1	4	1	0	0	6	297			
ブロック3	513	68	45	30	0	0	657	0	0	0	511	48	21	11	33	4	10	0	95	1,264			
ブロック4	0	0	0	0	0	0	0	0	0	0	0	0	0	0	0	0	0	0	0	0	0	0	
ブロック5	0	0	0	0	0	0	0	0	0	0	0	0	0	0	0	0	0	0	0	0	0	0	
ブロック6	0	0	0	0	0	0	0	2	0	2	93	0	0	0	0	0	0	0	0	95			
ブロック7	0	0	0	0	0	0	0	0	0	0	0	0	0	0	0	0	0	0	0	0	0	0	
ブロック8	151	0	0	0	0	0	151	3	0	3	221	0	0	0	0	0	0	0	0	375			
ブロック9	0	0	0	0	0	0	0	0	0	0	0	0	0	0	0	0	0	0	0	0	0	0	
ブロック10	877	211	143	45	1	1	1,277	6	2	7	1,328	144	45	24	69	13	29	0	254	2,867			
ブロック11	466	421	31	30	11	6	964	3	0	3	837	25	35	17	52	26	15	0	118	1,922			
ブロック12	2,032	652	237	197	5	4	3,127	18	7	25	3,194	92	37	25	62	41	7	0	202	6,548			
ブロック13	9	0	0	0	0	0	9	0	0	0	23	0	0	0	0	0	0	0	0	32			
ブロック14	176	294	39	9	1	1	519	0	0	0	385	12	17	11	28	18	5	0	63	968			
ブロック15	0	0	0	0	0	0	0	0	0	0	0	0	0	0	0	0	0	0	0	0	0	0	
合計	4,297	1,670	495	311	18	11	6,803	35	9	44	6,782	323	157	90	246	104	66	0	739	14,368			

様式－３		被害額（事業実施後）（全体事業）						水系名：日野川水系				河川名：日野川、法勝川				流量規模：1/80				（単位：百万円）			
氾濫 ブロック	一般資産被害額							農作物被害額				公共土木 施設等被害額	営業停止損失	家屋における 応急対策費用			事業所における 応急対策費用	国・公共 団体における 応急対策費用	その他の 間接被害	小計	合計	備考	
	家屋	家庭用品	事業所資産		農漁家資産		小計	水稻	畑作物	小計	清掃労働 対価			代替活動等	小計								
			償却	在庫	償却	在庫																	
ブロック1	213	4	1	1	0	0	219	7	0	7	594	2	2	1	3	0	1	0	6	825			
ブロック2	430	110	10	8	1	1	560	4	0	4	606	6	8	5	13	7	4	0	29	1,198			
ブロック3	1,253	185	106	64	1	0	1,609	2	1	3	1,315	92	30	17	48	12	19	0	171	3,098			
ブロック4	20,772	10,542	10,944	2,180	9	7	44,453	48	0	49	35,143	4,679	960	648	1,608	657	769	0	7,712	87,357			
ブロック5	3,294	674	215	93	3	2	4,281	35	12	46	5,214	107	50	33	83	42	24	0	257	9,798			
ブロック6	0	0	0	0	0	0	0	2	0	2	93	0	0	0	0	0	0	0	0	95			
ブロック7	0	0	0	0	0	0	0	0	0	0	0	0	0	0	0	0	0	0	0	0			
ブロック8	202	0	0	0	0	0	202	3	0	3	303	0	0	0	0	0	0	0	0	508			
ブロック9	182	0	47	50	0	0	279	3	0	3	401	34	0	0	0	0	14	0	48	731			
ブロック10	1,273	268	176	60	1	1	1,778	22	10	32	2,827	173	54	29	83	17	34	0	306	4,944			
ブロック11	500	436	34	31	12	7	1,021	3	0	3	879	28	37	18	56	27	18	0	128	2,031			
ブロック12	2,256	740	284	232	6	4	3,522	19	7	27	3,499	108	42	27	69	46	9	0	233	7,280			
ブロック13	12	0	0	0	0	0	12	0	0	0	33	0	0	0	0	0	0	0	0	46			
ブロック14	256	384	58	14	1	1	714	0	0	0	542	17	22	14	35	24	7	0	82	1,338			
ブロック15	0	0	0	0	0	0	0	0	0	0	0	0	0	0	0	0	0	0	0	0			
合計	30,642	13,344	11,874	2,733	33	23	58,649	149	32	181	51,448	5,246	1,206	793	1,999	831	897	0	8,972	119,251			

様式－３		被害額（事業実施後）（全体事業）						水系名：日野川水系				河川名：日野川、法勝川				流量規模：1/100				(単位：百万円)			
氾濫 ブロック	一般資産被害額							農作物被害額				公共土木 施設等被害 額	営業停 止損失	家屋における 応急対策費用			事業所における 応急対策費 用	国・公共 団体にお ける応急 対策費用	その他の 間接被害	小計	合計	備考	
	家屋	家庭用品	事業所資産		農漁家資産		小計	水稻	畑作物	小計	清掃労働 対価			代替活 動等	小計								
			償却	在庫	償却	在庫																	
ブロック1	437	30	10	6	0	0	483	10	0	10	1,007	11	10	5	15	2	3	0	32	1,532			
ブロック2	466	129	11	9	1	1	618	4	0	4	669	7	9	5	15	8	5	0	34	1,325			
ブロック3	1,850	326	171	101	1	1	2,450	2	2	4	1,943	120	34	21	54	20	25	0	220	4,617			
ブロック4	21,731	11,269	11,748	2,346	9	7	47,110	49	1	50	37,147	4,895	1,007	681	1,688	702	823	0	8,109	92,415			
ブロック5	3,837	814	246	111	3	3	5,014	37	14	51	5,852	117	56	37	93	51	26	0	288	11,204			
ブロック6	0	0	0	0	0	0	0	2	0	2	93	0	0	0	0	0	0	0	0	95			
ブロック7	0	0	0	0	0	0	0	0	0	0	0	0	0	0	0	0	0	0	0	0			
ブロック8	222	0	0	0	0	0	222	4	0	4	322	0	0	0	0	0	0	0	0	547			
ブロック9	210	0	50	54	0	0	314	4	0	4	439	42	0	0	0	0	18	0	60	817			
ブロック10	1,430	310	197	72	1	1	2,011	25	11	36	3,149	183	57	31	88	19	35	0	325	5,521			
ブロック11	511	438	35	32	12	7	1,035	3	0	3	889	29	39	19	57	27	18	0	132	2,059			
ブロック12	2,327	781	303	245	6	5	3,667	20	7	27	3,619	113	45	29	74	49	10	0	246	7,559			
ブロック13	14	0	0	0	0	0	14	0	0	0	35	0	0	0	0	0	0	0	0	49			
ブロック14	277	402	61	16	1	1	759	0	0	0	575	18	23	14	37	25	7	0	87	1,422			
ブロック15	0	0	0	0	0	0	0	0	0	0	0	0	0	0	0	0	0	0	0	0			
合計	33,313	14,500	12,830	2,992	36	25	63,697	160	35	196	55,738	5,535	1,280	842	2,122	903	971	0	9,531	129,162			

様式－３		被害額（事業実施前）（残事業）						水系名：日野川水系				河川名：日野川、法勝川				流量規模：1/2				(単位：百万円)		
氾濫 ブロック	一般資産被害額								農作物被害額			公共土木 施設等被害額	営業停止 損失	家屋における 応急対策費用			事業所における 応急対策費用	国・公共 団体における 応急対策費用	その他の 間接被害	小計	合計	備考
	家屋	家庭用品	事業所資産		農漁家資産		小計	水稲	畑作物	小計	清掃労働 対価			代替活動 等	小計							
			償却	在庫	償却	在庫																
ブロック1	0	0	0	0	0	0	0	0	0	0	0	0	0	0	0	0	0	0	0	0	0	
ブロック2	0	0	0	0	0	0	0	0	0	0	0	0	0	0	0	0	0	0	0	0	0	
ブロック3	0	0	0	0	0	0	0	0	0	0	0	0	0	0	0	0	0	0	0	0	0	
ブロック4	0	0	0	0	0	0	0	0	0	0	0	0	0	0	0	0	0	0	0	0	0	
ブロック5	0	0	0	0	0	0	0	0	0	0	0	0	0	0	0	0	0	0	0	0	0	
ブロック6	0	0	0	0	0	0	0	0	0	0	0	0	0	0	0	0	0	0	0	0	0	
ブロック7	0	0	0	0	0	0	0	0	0	0	0	0	0	0	0	0	0	0	0	0	0	
ブロック8	0	0	0	0	0	0	0	0	0	0	0	0	0	0	0	0	0	0	0	0	0	
ブロック9	0	0	0	0	0	0	0	0	0	0	0	0	0	0	0	0	0	0	0	0	0	
ブロック10	0	0	0	0	0	0	0	0	0	0	0	0	0	0	0	0	0	0	0	0	0	
ブロック11	0	0	0	0	0	0	0	0	0	0	0	0	0	0	0	0	0	0	0	0	0	
ブロック12	0	0	0	0	0	0	0	0	0	0	0	0	0	0	0	0	0	0	0	0	0	
ブロック13	0	0	0	0	0	0	0	0	0	0	0	0	0	0	0	0	0	0	0	0	0	
ブロック14	0	0	0	0	0	0	0	0	0	0	0	0	0	0	0	0	0	0	0	0	0	
ブロック15	0	0	0	0	0	0	0	0	0	0	0	0	0	0	0	0	0	0	0	0	0	
合計	0	0	0	0	0	0	0	0	0	0	0	0	0	0	0	0	0	0	0	0	0	

氾濫 ブロック		被害額（事業実施前）（残事業）						水系名：日野川水系				河川名：日野川、法勝川				流量規模：1/5						(単位：百万円)	
		一般資産被害額						農作物被害額				公共土木 施設等被害額	営業停止 損失	家屋における 応急対策費用			事業所における 応急対策費用	国・公共 団体における 応急対策費用	その他の 間接被害	小計	合計	備考	
		家屋	家庭用品	事業所資産		農漁家資産		小計	水稲	畑作物	小計			清掃労働 対価	代替活動 等	小計							
				償却	在庫	償却	在庫																
ブロック1	0	0	0	0	0	0	0	0	0	0	0	0	0	0	0	0	0	0	0	0	0		
ブロック2	0	0	0	0	0	0	0	0	0	0	0	0	0	0	0	0	0	0	0	0	0		
ブロック3	0	0	0	0	0	0	0	0	0	0	0	0	0	0	0	0	0	0	0	0	0		
ブロック4	0	0	0	0	0	0	0	0	0	0	0	0	0	0	0	0	0	0	0	0	0		
ブロック5	0	0	0	0	0	0	0	0	0	0	0	0	0	0	0	0	0	0	0	0	0		
ブロック6	0	0	0	0	0	0	0	0	0	0	0	0	0	0	0	0	0	0	0	0	0		
ブロック7	0	0	0	0	0	0	0	0	0	0	0	0	0	0	0	0	0	0	0	0	0		
ブロック8	0	0	0	0	0	0	0	0	0	0	0	0	0	0	0	0	0	0	0	0	0		
ブロック9	0	0	0	0	0	0	0	0	0	0	0	0	0	0	0	0	0	0	0	0	0		
ブロック10	0	0	0	0	0	0	0	0	0	0	0	0	0	0	0	0	0	0	0	0	0		
ブロック11	0	0	0	0	0	0	0	0	0	0	0	0	0	0	0	0	0	0	0	0	0		
ブロック12	309	112	69	53	1	1	546	6	2	8	753	41	14	8	22	2	7	0	72	1,378			
ブロック13	0	0	0	0	0	0	0	0	0	0	0	0	0	0	0	0	0	0	0	0	0		
ブロック14	0	0	0	0	0	0	0	0	0	0	0	0	0	0	0	0	0	0	0	0	0		
ブロック15	0	0	0	0	0	0	0	0	0	0	0	0	0	0	0	0	0	0	0	0	0		
合計	309	112	69	53	1	1	546	6	2	8	753	41	14	8	22	2	7	0	72	1,378			

様式－３	被害額（事業実施前）（残事業）						水系名：日野川水系				河川名：日野川、法勝川				流量規模：1/10				(単位：百万円)			
	氾濫 ブロック	一般資産被害額						農作物被害額				公共土木 施設等被害額	営業停止 損失	家屋における 応急対策費用			事業所における 応急対策費用	国・公共 団体における 応急対策費用	その他の 間接被害	小計	合計	備考
		家屋	家庭用品	事業所資産		農漁家資産		小計	水稲	畑作物	小計			清掃労働 対価	代替活動等	小計						
				償却	在庫	償却	在庫															
ブロック1	0	0	0	0	0	0	0	0	0	0	0	0	0	0	0	0	0	0	0	0		
ブロック2	0	0	0	0	0	0	0	0	0	0	0	0	0	0	0	0	0	0	0	0		
ブロック3	0	0	0	0	0	0	0	0	0	0	0	0	0	0	0	0	0	0	0	0		
ブロック4	0	0	0	0	0	0	0	0	0	0	0	0	0	0	0	0	0	0	0	0		
ブロック5	0	0	0	0	0	0	0	0	0	0	0	0	0	0	0	0	0	0	0	0		
ブロック6	0	0	0	0	0	0	0	0	0	0	0	0	0	0	0	0	0	0	0	0		
ブロック7	0	0	0	0	0	0	0	0	0	0	0	0	0	0	0	0	0	0	0	0		
ブロック8	0	0	0	0	0	0	0	0	0	0	0	0	0	0	0	0	0	0	0	0		
ブロック9	0	0	0	0	0	0	0	0	0	0	0	0	0	0	0	0	0	0	0	0		
ブロック10	0	0	0	0	0	0	0	0	0	0	0	0	0	0	0	0	0	0	0	0		
ブロック11	0	0	0	0	0	0	0	0	0	0	0	0	0	0	0	0	0	0	0	0		
ブロック12	535	194	113	94	2	1	939	9	3	11	1,174	58	18	10	28	3	12	0	100	2,226		
ブロック13	5	0	0	0	0	0	5	0	0	0	20	0	0	0	0	0	0	0	0	25		
ブロック14	0	0	0	0	0	0	0	0	0	0	0	0	0	0	0	0	0	0	0	0		
ブロック15	0	0	0	0	0	0	0	0	0	0	0	0	0	0	0	0	0	0	0	0		
合計	540	194	113	94	2	1	944	9	3	12	1,194	58	18	10	28	3	12	0	100	2,250		

様式－３		被害額（事業実施前）（残事業）						水系名：日野川水系				河川名：日野川、法勝川				流量規模：1/20				(単位：百万円)					
氾濫 ブロック	一般資産被害額										農作物被害額				公共土木 施設等被 害額	営業停 止損失	家屋における 応急対策費用			事業所における 応急対策費 用	国・公共 団体にお ける応急 対策費用	その他の 間接被害	小計	合計	備考
	家屋	家庭用 品	事業所資産		農漁家資産		小計	水稲	畑作物	小計	清掃労働 対価		代替活 動等	小計											
			償却	在庫	償却	在庫																			
ブロック1	0	0	0	0	0	0	0	0	0	0	0	0	0	0	0	0	0	0	0	0	0	0			
ブロック2	0	0	0	0	0	0	0	0	0	0	0	0	0	0	0	0	0	0	0	0	0	0			
ブロック3	841	91	67	43	0	0	1,043	1	0	2	859	69	26	14	40	14	6	0	129	2,032					
ブロック4	0	0	0	0	0	0	0	0	0	0	0	0	0	0	0	0	0	0	0	0	0	0			
ブロック5	0	0	0	0	0	0	0	0	0	0	0	0	0	0	0	0	0	0	0	0	0	0			
ブロック6	0	0	0	0	0	0	0	1	0	1	77	0	0	0	0	0	0	0	0	0	0	78			
ブロック7	0	0	0	0	0	0	0	0	0	0	0	0	0	0	0	0	0	0	0	0	0	0			
ブロック8	107	0	0	0	0	0	107	2	0	2	176	0	0	0	0	0	0	0	0	0	285				
ブロック9	176	0	47	50	0	0	273	3	0	3	388	34	0	0	0	14	0	0	48	712					
ブロック10	286	52	40	10	0	0	388	1	0	1	361	45	24	12	37	10	3	0	94	844					
ブロック11	298	287	19	23	5	3	634	2	0	2	572	15	21	11	32	7	18	0	72	1,281					
ブロック12	716	330	162	132	2	2	1,345	10	3	13	1,511	69	20	13	34	4	21	0	127	2,996					
ブロック13	9	0	0	0	0	0	9	0	0	0	23	0	0	0	0	0	0	0	0	32					
ブロック14	5	2	1	0	0	0	8	0	0	0	6	1	1	1	2	0	0	0	3	16					
ブロック15	0	0	0	0	0	0	0	0	0	0	0	0	0	0	0	0	0	0	0	0	0	0			
合計	2,437	762	335	258	8	5	3,806	22	3	25	3,972	232	92	51	143	49	47	0	472	8,276					

様式－３		被害額（事業実施前）（残事業）						水系名：日野川水系				河川名：日野川、法勝川				流量規模：1/30				（単位：百万円）		
氾濫 ブロック	一般資産被害額						農作物被害額				公共土木 施設等被 害額	営業停 止損失	家屋における 応急対策費用			事業所における 応急対策費用	国・公共 団体にお ける応急 対策費用	その他の 間接被害	小計	合計	備考	
	家屋	家庭用品	事業所資産		農漁家資産		小計	水稲	畑作物	小計			清掃労働 対価	代替活 動等	小計							
			償却	在庫	償却	在庫																
ブロック1	0	0	0	0	0	0	0	0	0	0	0	0	0	0	0	0	0	0	0	0		
ブロック2	329	93	8	7	1	1	438	3	0	4	507	5	7	4	11	3	6	0	25	974		
ブロック3	1,418	266	130	81	1	1	1,897	2	2	3	1,533	105	32	19	51	21	17	0	194	3,628		
ブロック4	0	0	0	0	0	0	0	0	0	0	0	0	0	0	0	0	0	0	0	0		
ブロック5	0	0	0	0	0	0	0	0	0	0	0	0	0	0	0	0	0	0	0	0		
ブロック6	0	0	0	0	0	0	0	2	0	2	93	0	0	0	0	0	0	0	0	95		
ブロック7	0	0	0	0	0	0	0	0	0	0	0	0	0	0	0	0	0	0	0	0		
ブロック8	155	0	0	0	0	0	155	3	0	3	224	0	0	0	0	0	0	0	0	382		
ブロック9	224	0	53	57	0	0	334	4	0	4	454	43	0	0	0	18	0	0	61	853		
ブロック10	471	121	75	22	0	0	689	2	0	2	657	71	29	16	45	16	8	0	139	1,488		
ブロック11	382	354	25	27	8	5	800	3	0	3	707	20	27	14	41	11	22	0	94	1,603		
ブロック12	703	307	161	131	2	2	1,307	10	3	13	1,480	67	18	12	30	3	19	0	119	2,919		
ブロック13	10	0	0	0	0	0	10	0	0	0	23	0	0	0	0	0	0	0	33			
ブロック14	33	15	5	1	0	0	54	0	0	0	40	4	8	4	12	1	1	0	18	112		
ブロック15	0	0	0	0	0	0	0	0	0	0	0	0	0	0	0	0	0	0	0	0		
合計	3,726	1,155	457	325	13	8	5,685	29	5	34	5,718	315	121	69	190	73	72	0	650	12,087		

様式－３			被害額（事業実施前）（残事業）				水系名：日野川水系				河川名：日野川、法勝川				流量規模：1/50				（単位：百万円）			
氾濫 ブロック	一般資産被害額						農作物被害額				公共土木 施設等被害 額	営業停止 損失	家屋における 応急対策費用			事業所における 応急対策費用	国・公共 団体における 応急対策費用	その他の 間接被害	小計	合計	備考	
	家屋	家庭用品	事業所資産		農漁家資産		小計	水稲	畑作物	小計												
			償却	在庫	償却	在庫																
ブロック1	0	0	0	0	0	0	0	0	0	0	0	0	0	0	0	0	0	0	0	0		
ブロック2	642	167	17	13	2	2	842	5	0	5	859	9	11	7	18	6	10	0	43	1,749		
ブロック3	2,672	725	295	182	3	3	3,880	3	2	5	3,016	184	46	31	77	49	45	0	355	7,256		
ブロック4	19,798	9,889	10,187	2,014	8	6	41,901	47	0	47	33,165	4,484	927	623	1,549	714	616	0	7,363	82,476		
ブロック5	2,281	390	135	58	1	1	2,867	31	8	40	4,061	83	40	25	65	15	24	0	188	7,155		
ブロック6	0	0	0	0	0	0	0	2	0	2	93	0	0	0	0	0	0	0	0	95		
ブロック7	0	0	0	0	0	0	0	0	0	0	0	0	0	0	0	0	0	0	0	0		
ブロック8	233	0	0	0	0	0	233	4	0	4	330	0	0	0	0	0	0	0	0	566		
ブロック9	245	0	55	61	0	0	361	4	0	4	490	44	0	0	0	19	0	0	63	918		
ブロック10	995	203	146	56	1	0	1,401	23	10	32	2,580	148	50	27	77	28	13	0	266	4,279		
ブロック11	450	411	30	29	10	6	937	3	0	3	817	24	33	17	50	14	26	0	113	1,870		
ブロック12	997	431	222	181	3	3	1,837	12	5	17	2,027	84	26	17	43	5	27	0	159	4,040		
ブロック13	12	0	0	0	0	0	12	0	0	0	33	0	0	0	0	0	0	0	0	46		
ブロック14	136	231	28	7	1	0	403	0	0	0	299	9	12	9	21	3	14	0	47	749		
ブロック15	0	0	0	0	0	0	0	0	0	0	0	0	0	0	0	0	0	0	0	0		
合計	28,460	12,448	11,116	2,600	30	21	54,674	134	25	159	47,768	5,069	1,146	754	1,900	854	776	0	8,598	111,199		

様式－3			被害額（事業実施前）（残事業）				水系名：日野川水系				河川名：日野川、法勝川				流量規模：1/80				(単位：百万円)			
氾濫 ブロック	一般資産被害額							農作物被害額			公共土木 施設等被 害額	営業停 止損失	家屋における 応急対策費用			事業所における 応急対策費用	国・公共 団体における 応急対策費用	その他の 間接被害	小計	合計	備考	
	家屋	家庭用品	事業所資産		農漁家資産		小計															
			償却	在庫	償却	在庫																
ブロック1	376	25	11	7	0	0	419	8	0	8	826	15	14	7	22	3	2	0	41	1,294		
ブロック2	995	204	36	25	3	2	1,265	6	4	10	1,262	22	15	8	23	14	13	0	72	2,609		
ブロック3	3,831	1,079	447	297	7	4	5,665	3	2	5	4,373	261	69	43	112	80	67	0	521	10,564		
ブロック4	22,503	11,771	12,113	2,441	11	8	48,846	49	1	50	38,459	5,055	1,050	707	1,757	876	733	0	8,422	95,777		
ブロック5	3,121	589	202	87	2	2	4,002	34	12	46	4,991	103	49	32	81	22	37	0	243	9,282		
ブロック6	0	0	0	0	0	0	0	2	0	2	93	0	0	0	0	0	0	0	0	95		
ブロック7	0	0	0	0	0	0	0	0	0	0	0	0	0	0	0	0	0	0	0	0		
ブロック8	276	0	0	0	0	0	276	4	0	4	370	0	0	0	0	0	0	0	0	650		
ブロック9	293	0	59	64	0	0	415	5	0	5	543	53	0	0	0	25	0	0	78	1,040		
ブロック10	1,406	285	184	73	1	1	1,951	36	15	51	3,796	175	56	31	87	34	18	0	313	6,111		
ブロック11	487	433	33	31	12	7	1,003	3	0	3	865	27	36	18	54	16	27	0	124	1,996		
ブロック12	1,457	572	261	212	4	3	2,509	16	7	24	2,723	101	43	27	70	8	36	0	215	5,470		
ブロック13	14	0	0	0	0	0	14	0	0	0	35	0	0	0	0	0	0	0	0	49		
ブロック14	179	296	39	9	1	1	524	0	0	0	389	12	17	11	28	5	18	0	63	976		
ブロック15	11	0	0	0	0	0	11	0	0	0	12	0	0	0	0	0	0	0	0	24		
合計	34,949	15,253	13,384	3,245	41	28	66,900	168	40	209	58,738	5,825	1,350	883	2,234	1,082	950	0	10,091	135,937		

様式－3			被害額（事業実施前）（残事業）				水系名：日野川水系				河川名：日野川、法勝川				流量規模：1/100				(単位：百万円)		
氾濫 ブロック	一般資産被害額						農作物被害額				公共土木 施設等被 害額	営業停 止損失	家屋における 応急対策費用			事業所における 応急対策費用	国・公共 団体における 応急対策費用	その他の 間接被害	小計	合計	備考
	家屋	家庭用品	事業所資産		農漁家資産		小計	水稲	畑作物	小計			清掃労働 対価	代替活動 等	小計						
			償却	在庫	償却	在庫															
ブロック1	652	49	19	12	0	0	732	12	0	12	1,308	25	21	11	32	5	3	0	65	2,117	
ブロック2	1,053	219	37	25	4	2	1,340	7	4	11	1,355	23	17	9	26	15	14	0	78	2,784	
ブロック3	4,334	1,223	502	340	7	5	6,410	4	2	6	4,942	299	82	49	131	95	76	0	601	11,959	
ブロック4	23,558	12,566	12,919	2,594	12	9	51,657	50	1	51	40,577	5,275	1,096	739	1,835	950	783	0	8,843	101,128	
ブロック5	3,558	715	225	100	3	3	4,603	35	14	49	5,461	111	54	35	88	25	45	0	269	10,381	
ブロック6	0	0	0	0	0	0	0	2	0	2	93	0	0	0	0	0	0	0	0	95	
ブロック7	0	0	0	0	0	0	0	0	0	0	0	0	0	0	0	0	0	0	0	0	
ブロック8	291	0	0	0	0	0	291	4	0	4	385	0	0	0	0	0	0	0	0	680	
ブロック9	288	0	56	62	0	0	406	5	0	5	536	52	0	0	0	24	0	0	76	1,022	
ブロック10	1,697	336	213	87	1	1	2,335	45	15	60	4,621	196	58	32	91	36	21	0	344	7,359	
ブロック11	496	436	34	31	12	7	1,015	3	0	3	875	27	36	18	54	16	27	0	125	2,017	
ブロック12	1,628	605	269	217	5	3	2,727	18	8	26	2,970	104	46	28	74	8	38	0	223	5,946	
ブロック13	13	0	0	0	0	0	13	0	0	0	34	0	0	0	0	0	0	0	0	47	
ブロック14	218	343	49	11	1	1	623	0	0	0	471	15	20	13	33	6	21	0	75	1,170	
ブロック15	20	0	0	0	0	0	20	0	0	0	23	0	0	0	0	0	0	0	0	43	
合計	37,803	16,491	14,322	3,481	44	30	72,171	186	44	230	63,649	6,126	1,431	934	2,365	1,180	1,027	0	10,698	146,749	

様式ー3	被害額（事業実施後）（残事業）						水系名：日野川水系				河川名：日野川、法勝川				流量規模：1/2				(単位：百万円)		
氾濫 ブロック	一般資産被害額						農作物被害額				公共土木 施設等被害 額	営業停 止損失	家屋における 応急対策費用			事業所における 応急対策費用	国・公共 団体における 応急 対策費用	その他の 間接被害	小計	合計	備考
	家屋	家庭用品	事業所資産		農漁家資産		小計	水稻	畑作物	小計			清掃労働 対価	代替活動等	小計						
			償却	在庫	償却	在庫															
ブロック1	0	0	0	0	0	0	0	0	0	0	0	0	0	0	0		0	0	0	0	
ブロック2	0	0	0	0	0	0	0	0	0	0	0	0	0	0	0		0	0	0	0	
ブロック3	0	0	0	0	0	0	0	0	0	0	0	0	0	0	0		0	0	0	0	
ブロック4	0	0	0	0	0	0	0	0	0	0	0	0	0	0	0		0	0	0	0	
ブロック5	0	0	0	0	0	0	0	0	0	0	0	0	0	0	0		0	0	0	0	
ブロック6	0	0	0	0	0	0	0	0	0	0	0	0	0	0	0		0	0	0	0	
ブロック7	0	0	0	0	0	0	0	0	0	0	0	0	0	0	0		0	0	0	0	
ブロック8	0	0	0	0	0	0	0	0	0	0	0	0	0	0	0		0	0	0	0	
ブロック9	0	0	0	0	0	0	0	0	0	0	0	0	0	0	0		0	0	0	0	
ブロック10	0	0	0	0	0	0	0	0	0	0	0	0	0	0	0		0	0	0	0	
ブロック11	0	0	0	0	0	0	0	0	0	0	0	0	0	0	0		0	0	0	0	
ブロック12	0	0	0	0	0	0	0	0	0	0	0	0	0	0	0		0	0	0	0	
ブロック13	0	0	0	0	0	0	0	0	0	0	0	0	0	0	0		0	0	0	0	
ブロック14	0	0	0	0	0	0	0	0	0	0	0	0	0	0	0		0	0	0	0	
ブロック15	0	0	0	0	0	0	0	0	0	0	0	0	0	0	0		0	0	0	0	
合計	0	0	0	0	0	0	0	0	0	0	0	0	0	0	0	0	0	0	0	0	

様式ー3		被害額（事業実施後）（残事業）						水系名：日野川水系				河川名：日野川、法勝川				流量規模：1/5				(単位：百万円)		
氾濫 ブロック	一般資産被害額						農作物被害額				公共土木 施設等被害 額	営業停 止損失	家屋における 応急対策費用			事業所にお ける応 急対策費 用	国・公共 団体にお ける応急 対策費用	その他の 間接被害	小計	合計	備考	
	家屋	家庭用品	事業所資産		農漁家資産		小計	水稻	畑作物	小計			清掃労 働対価	代替活 動等	小計							
			償却	在庫	償却	在庫																
ブロック1	0	0	0	0	0	0	0	0	0	0	0	0	0	0	0		0	0	0	0		
ブロック2	0	0	0	0	0	0	0	0	0	0	0	0	0	0	0		0	0	0	0		
ブロック3	0	0	0	0	0	0	0	0	0	0	0	0	0	0	0		0	0	0	0		
ブロック4	0	0	0	0	0	0	0	0	0	0	0	0	0	0	0		0	0	0	0		
ブロック5	0	0	0	0	0	0	0	0	0	0	0	0	0	0	0		0	0	0	0		
ブロック6	0	0	0	0	0	0	0	0	0	0	0	0	0	0	0		0	0	0	0		
ブロック7	0	0	0	0	0	0	0	0	0	0	0	0	0	0	0		0	0	0	0		
ブロック8	0	0	0	0	0	0	0	0	0	0	0	0	0	0	0		0	0	0	0		
ブロック9	0	0	0	0	0	0	0	0	0	0	0	0	0	0	0		0	0	0	0		
ブロック10	0	0	0	0	0	0	0	0	0	0	0	0	0	0	0		0	0	0	0		
ブロック11	0	0	0	0	0	0	0	0	0	0	0	0	0	0	0		0	0	0	0		
ブロック12	0	0	0	0	0	0	0	0	0	0	0	0	0	0	0		0	0	0	0		
ブロック13	0	0	0	0	0	0	0	0	0	0	0	0	0	0	0		0	0	0	0		
ブロック14	0	0	0	0	0	0	0	0	0	0	0	0	0	0	0		0	0	0	0		
ブロック15	0	0	0	0	0	0	0	0	0	0	0	0	0	0	0		0	0	0	0		
合計	0	0	0	0	0	0	0	0	0	0	0	0	0	0	0	0	0	0	0	0		

様式ー3		被害額（事業実施後）（残事業）						水系名：日野川水系				河川名：日野川、法勝川				流量規模：1/10				(単位：百万円)		
氾濫 ブロック	一般資産被害額						農作物被害額				公共土木 施設等被害 額	営業停 止損失	家屋における 応急対策費用			事業所にお ける応急 対策費用	国・公共 団体にお ける応急 対策費用	その他の 間接被害	小計	合計	備考	
	家屋	家庭用品	事業所資産		農漁家資産		小計	水稻	畑作物	小計			清掃労 働対価	代替活 動等	小計							
			償却	在庫	償却	在庫																
ブロック1	0	0	0	0	0	0	0	0	0	0	0	0	0	0	0	0	0	0	0	0	0	
ブロック2	0	0	0	0	0	0	0	0	0	0	0	0	0	0	0	0	0	0	0	0	0	
ブロック3	0	0	0	0	0	0	0	0	0	0	0	0	0	0	0	0	0	0	0	0	0	
ブロック4	0	0	0	0	0	0	0	0	0	0	0	0	0	0	0	0	0	0	0	0	0	
ブロック5	0	0	0	0	0	0	0	0	0	0	0	0	0	0	0	0	0	0	0	0	0	
ブロック6	0	0	0	0	0	0	0	0	0	0	0	0	0	0	0	0	0	0	0	0	0	
ブロック7	0	0	0	0	0	0	0	0	0	0	0	0	0	0	0	0	0	0	0	0	0	
ブロック8	0	0	0	0	0	0	0	0	0	0	0	0	0	0	0	0	0	0	0	0	0	
ブロック9	0	0	0	0	0	0	0	0	0	0	0	0	0	0	0	0	0	0	0	0	0	
ブロック10	0	0	0	0	0	0	0	0	0	0	0	0	0	0	0	0	0	0	0	0	0	
ブロック11	0	0	0	0	0	0	0	0	0	0	0	0	0	0	0	0	0	0	0	0	0	
ブロック12	581	173	107	87	2	1	950	9	3	12	1,182	53	15	9	24	2	11	0	90	2,234		
ブロック13	5	0	0	0	0	0	5	0	0	0	20	0	0	0	0	0	0	0	0	25		
ブロック14	0	0	0	0	0	0	0	0	0	0	0	0	0	0	0	0	0	0	0	0		
ブロック15	0	0	0	0	0	0	0	0	0	0	0	0	0	0	0	0	0	0	0	0		
合計	585	173	107	87	2	1	955	9	3	12	1,202	53	15	9	24	2	11	0	90	2,259		

様式ー3	被害額（事業実施後）（残事業）						水系名：日野川水系				河川名：日野川、法勝川				流量規模：1/20				(単位：百万円)			
	氾濫 ブロック	家屋	家庭用品	一般資産被害額				農作物被害額				公共土木 施設等被害額	営業停止損失	家屋における 応急対策費用			事業所における 応急対策費用	国・公共 団体における 応急対策費用	その他の 間接被害	小計	合計	備考
				事業所資産		農漁家資産		小計	水稻	畑作物	小計			清掃労働 対価	代替活動等	小計						
				償却	在庫	償却	在庫															
ブロック1	0	0	0	0	0	0	0	0	0	0	0	0	0	0	0	0	0	0	0	0	0	
ブロック2	0	0	0	0	0	0	0	0	0	0	0	0	0	0	0	0	0	0	0	0	0	
ブロック3	0	0	0	0	0	0	0	0	0	0	0	0	0	0	0	0	0	0	0	0	0	
ブロック4	0	0	0	0	0	0	0	0	0	0	0	0	0	0	0	0	0	0	0	0	0	
ブロック5	0	0	0	0	0	0	0	0	0	0	0	0	0	0	0	0	0	0	0	0	0	
ブロック6	0	0	0	0	0	0	0	2	0	2	81	0	0	0	0	0	0	0	0	82		
ブロック7	0	0	0	0	0	0	0	0	0	0	0	0	0	0	0	0	0	0	0	0	0	
ブロック8	0	0	0	0	0	0	0	0	0	0	0	0	0	0	0	0	0	0	0	0	0	
ブロック9	0	0	0	0	0	0	0	0	0	0	0	0	0	0	0	0	0	0	0	0	0	
ブロック10	262	51	37	9	0	0	359	1	0	1	299	44	24	12	36	10	3	0	93	751		
ブロック11	319	300	19	24	6	3	670	3	0	3	611	16	22	12	34	8	19	0	77	1,361		
ブロック12	1,486	466	168	142	3	2	2,268	16	6	22	2,491	76	28	19	48	5	29	0	157	4,939		
ブロック13	9	0	0	0	0	0	9	0	0	0	23	0	0	0	0	0	0	0	0	32		
ブロック14	5	2	1	0	0	0	8	0	0	0	6	1	1	1	2	0	0	0	3	16		
ブロック15	0	0	0	0	0	0	0	0	0	0	0	0	0	0	0	0	0	0	0	0	0	
合計	2,081	818	225	175	9	6	3,314	21	6	27	3,510	136	76	44	120	23	51	0	330	7,181		

様式ー3		被害額（事業実施後）（残事業）						水系名：日野川水系				河川名：日野川、法勝川				流量規模：1/30				(単位：百万円)			
沿道 ブロック	一般資産被害額						農作物被害額				公共土木 施設等被害 額	営業停 止損失	家屋における 応急対策費用			事業所における 応急対策費用	国・公共 団体における 応急対策費用	その他の 間接被害	小計	合計	備考		
	家屋	家庭用品	事業所資産		農漁家資産		小計	水稻	畑作物	小計			清掃労働 費対価	代替活動 費等	小計								
			償却	在庫	償却	在庫																	
ブロック1	0	0	0	0	0	0	0	0	0	0	0	0	0	0	0	0	0	0	0	0	0		
ブロック2	1	0	0	0	0	0	1	0	0	0	13	0	0	0	0	0	0	0	0	14			
ブロック3	0	0	0	0	0	0	0	0	0	0	0	0	0	0	0	0	0	0	0	0			
ブロック4	0	0	0	0	0	0	0	0	0	0	0	0	0	0	0	0	0	0	0	0			
ブロック5	0	0	0	0	0	0	0	0	0	0	0	0	0	0	0	0	0	0	0	0			
ブロック6	0	0	0	0	0	0	0	2	0	2	93	0	0	0	0	0	0	0	0	95			
ブロック7	0	0	0	0	0	0	0	0	0	0	0	0	0	0	0	0	0	0	0	0			
ブロック8	88	0	0	0	0	0	88	2	0	2	150	0	0	0	0	0	0	0	0	240			
ブロック9	0	0	0	0	0	0	0	0	0	0	0	0	0	0	0	0	0	0	0	0			
ブロック10	394	118	72	20	0	0	605	1	0	1	489	67	28	15	43	15	7	0	133	1,227			
ブロック11	391	369	26	27	8	5	826	3	0	3	726	21	28	15	43	11	23	0	97	1,652			
ブロック12	1,402	441	175	145	3	2	2,168	15	6	21	2,405	76	27	18	45	5	27	0	154	4,749			
ブロック13	10	0	0	0	0	0	10	0	0	0	23	0	0	0	0	0	0	0	0	33			
ブロック14	33	15	5	1	0	0	54	0	0	0	40	4	8	4	12	1	1	0	18	112			
ブロック15	0	0	0	0	0	0	0	0	0	0	0	0	0	0	0	0	0	0	0	0			
合計	2,318	943	278	192	12	8	3,751	23	6	29	3,940	168	91	52	143	33	59	0	402	8,122			

様式ー3		被害額（事業実施後）（残事業）						水系名：日野川水系				河川名：日野川、法勝川				流量規模：1/50				(単位：百万円)		
汎 差 ブ ロ ッ ク	一般資産被害額						農作物被害額				公共土木 施設等被害 額	営業停 止損失	家屋における 応急対策費用			事業所にお ける応 急対策費 用	国・公共 団体にお ける応 急対策費 用	その他の 間接被害	小計	合計	備考	
	家屋	家庭用品	事業所資産		農漁家資産		小計	水稻	畑作物	小計			清掃労働 費対価	代替活 動等	小計							
			償却	在庫	償却	在庫																
ブロック1	0	0	0	0	0	0	0	0	0	0	0	0	0	0	0	0	0	0	0	0		
ブロック2	8	0	0	0	0	0	8	1	0	1	71	0	0	0	0	0	0	0	0	80		
ブロック3	870	99	68	43	0	0	1,080	1	1	2	894	71	27	14	41	15	6	0	133	2,109		
ブロック4	21,148	10,782	11,197	2,235	9	7	45,377	49	0	49	35,841	4,741	973	658	1,631	779	672	0	7,822	89,089		
ブロック5	2,375	431	144	63	1	1	3,015	32	9	40	4,187	87	44	27	71	17	27	0	201	7,444		
ブロック6	0	0	0	0	0	0	0	2	0	2	93	0	0	0	0	0	0	0	0	95		
ブロック7	0	0	0	0	0	0	0	0	0	0	0	0	0	0	0	0	0	0	0	0		
ブロック8	155	0	0	0	0	0	155	3	0	3	224	0	0	0	0	0	0	0	0	382		
ブロック9	0	0	0	0	0	0	0	0	0	0	0	0	0	0	0	0	0	0	0	0		
ブロック10	706	172	122	37	1	0	1,038	4	3	8	1,102	123	40	21	61	25	11	0	220	2,368		
ブロック11	460	421	31	30	11	6	959	3	0	3	833	25	35	17	52	15	26	0	118	1,913		
ブロック12	2,032	650	237	197	5	4	3,125	18	7	25	3,192	92	37	25	62	7	40	0	202	6,545		
ブロック13	12	0	0	0	0	0	12	0	0	0	33	0	0	0	0	0	0	0	0	46		
ブロック14	136	231	28	7	1	0	403	0	0	0	299	9	12	9	21	3	14	0	47	749		
ブロック15	0	0	0	0	0	0	0	0	0	0	0	0	0	0	0	0	0	0	0	0		
合計	27,902	12,787	11,826	2,612	28	19	55,173	114	21	134	46,768	5,149	1,167	771	1,939	860	797	0	8,744	110,819		

様式ー3		被害額（事業実施後）（残事業）						水系名：日野川水系				河川名：日野川、法勝川				流量規模：1/80				(単位：百万円)		
氾濫 ブロック	一般資産被害額						農作物被害額				公共土木 施設等被害 額	営業停 止損失	家屋における 応急対策費用			事業所における 応急対策費用	国・公共 団体における 応急対策費用	その他の 間接被害	小計	合計	備考	
	家屋	家庭用品	事業所資産		農漁家資産		小計	水稲	畑作物	小計			清掃労働 対価	代替活動 等	小計							
			償却	在庫	償却	在庫																
ブロック1	294	15	5	3	0	0	317	8	0	8	771	6	6	3	8	1	1	0	17	1,114		
ブロック2	73	26	1	1	0	0	102	2	0	2	193	1	2	1	4	1	2	0	7	304		
ブロック3	1,881	333	175	105	1	1	2,498	2	2	4	1,978	122	34	21	55	25	21	0	222	4,702		
ブロック4	23,944	12,905	13,166	2,653	12	9	52,689	51	1	52	41,351	5,358	1,111	748	1,859	998	804	0	9,019	103,111		
ブロック5	3,202	607	210	91	3	2	4,114	34	12	46	5,074	106	50	32	82	23	38	0	249	9,483		
ブロック6	0	0	0	0	0	0	0	2	0	2	93	0	0	0	0	0	0	0	0	95		
ブロック7	0	0	0	0	0	0	0	0	0	0	0	0	0	0	0	0	0	0	0	0		
ブロック8	222	0	0	0	0	0	222	4	0	4	315	0	0	0	0	0	0	0	0	541		
ブロック9	193	0	48	51	0	0	293	3	0	3	420	38	0	0	0	16	0	0	54	770		
ブロック10	1,036	218	152	48	1	1	1,455	17	10	27	2,276	153	49	26	75	31	14	0	272	4,030		
ブロック11	500	436	34	31	12	7	1,020	3	0	3	879	28	37	18	56	18	27	0	128	2,030		
ブロック12	2,309	749	270	223	6	4	3,560	20	9	28	3,580	106	52	32	84	10	47	0	246	7,414		
ブロック13	14	0	0	0	0	0	14	0	0	0	35	0	0	0	0	0	0	0	0	49		
ブロック14	179	296	39	9	1	1	524	0	0	0	389	12	17	11	28	5	18	0	63	976		
ブロック15	0	0	0	0	0	0	0	0	0	0	0	0	0	0	0	0	0	0	0	0		
合計	33,848	15,586	14,099	3,215	35	25	66,809	148	33	181	57,352	5,929	1,356	893	2,249	1,127	971	0	10,277	134,618		

様式ー3			被害額（事業実施後）（残事業）						水系名：日野川水系				河川名：日野川、法勝川				流量規模：1/100				(単位：百万円)				
氾濫 ブロック	一般資産被害額											農作物被害額			公共土木 施設等被害額	営業停止 損失	家屋における 応急対策費用			事業所における 応急対策費用	国・公共 団体における 応急対策費用	その他の 間接被害	小計	合計	備考
	家屋	家庭用品	事業所資産		農漁家資産		小計	水稲	畑作物	小計	清掃労働 対価	代替活動 等	小計												
			償却	在庫	償却	在庫																			
ブロック1	847	71	29	14	0	0	961	17	0	17	1,810	40	34	17	51	9	4	0	104	2,892					
ブロック2	305	84	7	6	1	1	403	3	0	4	473	4	7	4	11	3	5	0	23	902					
ブロック3	2,325	538	226	136	2	2	3,229	3	2	4	2,526	145	38	26	64	33	34	0	275	6,034					
ブロック4	25,349	13,909	13,992	2,825	13	10	56,097	51	1	52	43,892	5,571	1,158	783	1,941	1,062	867	0	9,441	109,482					
ブロック5	3,592	725	225	100	3	3	4,648	35	14	49	5,499	111	54	35	88	25	45	0	269	10,464					
ブロック6	0	0	0	0	0	0	0	2	0	2	93	0	0	0	0	0	0	0	0	95					
ブロック7	0	0	0	0	0	0	0	0	0	0	0	0	0	0	0	0	0	0	0	0					
ブロック8	242	0	0	0	0	0	242	4	0	4	338	0	0	0	0	0	0	0	0	584					
ブロック9	224	0	53	57	0	0	334	4	0	4	454	43	0	0	0	18	0	0	61	853					
ブロック10	1,258	265	176	59	1	1	1,758	22	11	33	2,780	170	53	29	82	33	17	0	302	4,873					
ブロック11	511	438	35	32	12	7	1,035	3	0	3	889	29	39	19	57	18	27	0	132	2,059					
ブロック12	2,416	782	282	230	6	5	3,721	20	9	30	3,744	110	55	33	88	11	49	0	257	7,752					
ブロック13	13	0	0	0	0	0	13	0	0	0	34	0	0	0	0	0	0	0	0	47					
ブロック14	218	343	49	11	1	1	623	0	0	0	471	15	20	13	33	6	21	0	75	1,170					
ブロック15	0	0	0	0	0	0	0	0	0	0	0	0	0	0	0	0	0	0	0	0					
合計	37,301	17,155	15,073	3,471	39	27	73,065	165	37	202	63,000	6,238	1,457	958	2,415	1,218	1,069	0	10,940	147,207					

様式－4		年平均被害軽減期待額（全体事業）			水系名：日野川水系		河川名：日野川、法勝川		単位：百万円
流量規模	超過確率	被害額			区間平均被害額 ④	区間確率 ⑤	年平均被害額 ④×⑤	年平均被害額の累計 =年平均被害軽減期待額	備考
		事業を実施しない場合 ①	事業を実施した場合 ②	軽減額 ③＝①－②					
1/2	0.50000	0	0	0	－	－	－	0	
1/5	0.20000	2,077	0	2,077	1,039	0.300	312	312	
1/10	0.10000	75,196	2,320	72,877	37,477	0.100	3,748	4,059	
1/20	0.05000	96,588	7,724	88,864	80,870	0.050	4,044	8,103	
1/30	0.03333	113,820	8,894	104,926	96,895	0.017	1,615	9,718	
1/50	0.02000	135,202	14,368	120,834	112,880	0.013	1,505	11,223	
1/80	0.01250	177,760	119,251	58,509	89,672	0.008	673	11,895	
1/100	0.01000	195,668	129,162	66,507	62,508	0.003	156	12,052	

様式－4		年平均被害軽減期待額（残事業）			水系名：日野川水系		河川名：日野川、法勝川		単位：百万円
流量規模	超過確率	被害額			区間平均被害額 ④	区間確率 ⑤	年平均被害額 ④×⑤	年平均被害額の累計 ＝年平均被害軽減期待額	備考
		事業を実施しない場合 ①	事業を実施した場合 ②	軽減額 ③＝①－②					
1/2	0.50000	0	0	0	－	－	－	0	
1/5	0.20000	1,378	0	1,378	689	0.300	207	207	
1/10	0.10000	2,250	2,259	－9	685	0.100	68	275	
1/20	0.05000	8,276	7,181	1,095	543	0.050	27	302	
1/30	0.03333	12,087	8,122	3,965	2,530	0.017	42	345	
1/50	0.02000	111,199	110,819	380	2,172	0.013	29	374	
1/80	0.01250	135,937	134,618	1,319	849	0.008	6	380	
1/100	0.01000	146,749	147,207	－458	431	0.003	1	381	

様式－5

費用対便益（全体事業）

水系名：日野川水系 河川名：日野川、法勝川

単位：百万円

年次	年度	t	割引率 4%	デフ レー ター	便 益 (B)				費 用 (C)						費用便益比 B / C	純現在価値 B - C
					便益		残存価値 ②	計 ①+②	建設費③		維持管理費④		計③+④			
					便益	現在価値 ①			費用	現在価値	費用	現在価値	費用	現在価値		
基準	0 2	0	1.000	1.000												
既往 投資額	H 27	-5	1.217		0	0			83	101	0	0	83	101		
	H 28	-4	1.170		193	226			510	597	1	1	511	598		
	H 29	-3	1.125		1,371	1,542			566	637	1	2	567	639		
	H 30	-2	1.082		1,371	1,483			415	449	2	2	417	451		
	R 1	-1	1.040		3,584	3,727			1,577	1,640	3	3	1,580	1,643		
現時点からの 整備期間 (R 0 3 ～ R 2 6)	R 2	0	1.000		6,534	6,534			1,678	1,678	4	4	1,681	1,682		
	R 3	1	0.962		10,741	10,333			65	63	4	4	69	67		
	R 4	2	0.925		10,741	9,935			195	180	5	5	200	185		
	R 5	3	0.889		10,741	9,549			195	173	6	5	200	178		
	R 6	4	0.855		10,741	9,183			195	166	7	6	201	172		
	R 7	5	0.822		10,741	8,829			195	160	7	6	202	166		
	R 8	6	0.790		10,860	8,580			281	222	8	6	289	228		
	R 9	7	0.760		10,920	8,299			281	214	9	7	290	221		
	R 10	8	0.731		10,980	8,026			281	205	10	7	291	212		
	R 11	9	0.703		11,039	7,760			281	198	10	7	291	205		
	R 12	10	0.676		11,099	7,503			281	190	11	7	292	197		
	R 13	11	0.650		11,158	7,253			281	183	12	8	293	191		
	R 14	12	0.625		11,218	7,011			281	176	12	8	293	184		
	R 15	13	0.601		11,277	6,777			281	169	13	8	294	177		
	R 16	14	0.577		11,337	6,541			281	162	14	8	295	170		
	R 17	15	0.555		11,397	6,325			281	156	15	8	296	164		
	R 18	16	0.534		11,456	6,118			281	150	15	8	296	158		
	R 19	17	0.513		11,516	5,908			281	144	16	8	297	152		
	R 20	18	0.494		11,575	5,718			281	139	17	8	298	147		
	R 21	19	0.475		11,635	5,527			281	133	18	8	299	141		
	R 22	20	0.456		11,695	5,333			281	128	18	8	299	136		
	R 23	21	0.439		11,754	5,160			281	123	19	8	300	131		
	R 24	22	0.422		11,814	4,986			281	119	20	8	301	127		
	R 25	23	0.406		11,873	4,820			281	114	21	8	302	122		
	R 26	24	0.390		11,933	4,654			281	110	21	8	302	118		
	R 27	25	0.375		11,992	4,497			281	105	22	8	303	113		
施設完成後の 評価期間 (5 0 年)	R 28	26	0.361		12,052	4,351					23	8	23	8		
	R 29	27	0.347		12,052	4,182					23	8	23	8		
	R 30	28	0.333		12,052	4,013					23	8	23	8		
	R 31	29	0.321		12,052	3,869					23	7	23	7		
	R 32	30	0.308		12,052	3,712					23	7	23	7		
	R 33	31	0.296		12,052	3,567					23	7	23	7		
	R 34	32	0.285		12,052	3,435					23	6	23	6		
	R 35	33	0.274		12,052	3,302					23	6	23	6		
	R 36	34	0.264		12,052	3,182					23	6	23	6		
	R 37	35	0.253		12,052	3,049					23	6	23	6		
	R 38	36	0.244		12,052	2,941					23	6	23	6		
	R 39	37	0.234		12,052	2,820					23	5	23	5		
	R 40	38	0.225		12,052	2,712					23	5	23	5		
	R 41	39	0.217		12,052	2,615					23	5	23	5		
	R 42	40	0.208		12,052	2,507					23	5	23	5		
	R 43	41	0.200		12,052	2,410					23	5	23	5		
	R 44	42	0.193		12,052	2,326					23	4	23	4		
	R 45	43	0.185		12,052	2,230					23	4	23	4		
	R 46	44	0.178		12,052	2,145					23	4	23	4		
	R 47	45	0.171		12,052	2,061					23	4	23	4		
	R 48	46	0.165		12,052	1,989					23	4	23	4		
	R 49	47	0.158		12,052	1,904					23	4	23	4		
	R 50	48	0.152		12,052	1,832					23	3	23	3		
	R 51	49	0.146		12,052	1,760					23	3	23	3		
	R 52	50	0.141		12,052	1,699					23	3	23	3		
	R 53	51	0.135		12,052	1,627					23	3	23	3		
	R 54	52	0.130		12,052	1,567					23	3	23	3		
	R 55	53	0.125		12,052	1,507					23	3	23	3		
	R 56	54	0.120		12,052	1,446					23	3	23	3		
	R 57	55	0.116		12,052	1,398					23	3	23	3		
	R 58	56	0.111		12,052	1,338					23	3	23	3		
	R 59	57	0.107		12,052	1,290					23	2	23	2		
	R 60	58	0.103		12,052	1,241					23	2	23	2		
	R 61	59	0.099		12,052	1,193					23	2	23	2		
	R 62	60	0.095		12,052	1,145					23	2	23	2		
	R 63	61	0.091		12,052	1,097					23	2	23	2		
	R 64	62	0.088		12,052	1,061					23	2	23	2		
	R 65	63	0.085		12,052	1,024					23	2	23	2		
	R 66	64	0.081		12,052	976					23	2	23	2		
	R 67	65	0.078		12,052	940					23	2	23	2		
	R 68	66	0.075		12,052	904					23	2	23	2		
	R 69	67	0.072		12,052	868					23	2	23	2		
	R 70	68	0.069		12,052	832					23	2	23	2		
	R 71	69	0.067		12,052	807					23	2	23	2		
	R 72	70	0.064		12,052	771					23	1	23	1		
	R 73	71	0.062		12,052	747					23	1	23	1		
	R 74	72	0.059		12,052	711					23	1	23	1		
	R 75	73	0.057		12,052	687					23	1	23	1		
	R 76	74	0.055		12,052	663					23	1	23	1		
	R 77	75	0.053		12,052	639					23	1	23	1		
合 計					897,885	285,229	109	285,338	11,292	8,984	1,480	379	12,771	9,363	30.48	275,975

様式－5

費用対便益（全体事業）社会的割引率2%

水系名：日野川水系 河川名：日野川、法勝川

単位：百万円

年次	年度	t	割引率 2%	デフ レー ター	便 益 (B)				費 用 (C)						費用便益比 B / C	純現在価値 B - C
					便益		残存価値 ②	計 ①+②	建設費③		維持管理費④		計③+④			
					便益	現在価値 ①			費用	現在価値	費用	現在価値	費用	現在価値		
基準	0 2	0	1.000	1.000												
既往 投資額	H 27	-5	1.217		0	0			83	101	0	0	83	101		
	H 28	-4	1.170		193	226			510	597	1	1	511	598		
	H 29	-3	1.125		1,371	1,542			566	637	1	2	567	639		
	H 30	-2	1.082		1,371	1,483			415	449	2	2	417	451		
	R 1	-1	1.040		3,584	3,727			1,577	1,640	3	3	1,580	1,643		
現時点からの 整備期間 (R 0 3 ～ R 2 6)	R 2	0	1.000		6,534	6,534			1,678	1,678	4	4	1,681	1,682		
	R 3	1	0.962		10,741	10,333			65	63	4	4	69	67		
	R 4	2	0.925		10,741	9,935			195	180	5	5	200	185		
	R 5	3	0.889		10,741	9,549			195	173	6	5	200	178		
	R 6	4	0.872		10,741	9,366			195	170	7	6	201	176		
	R 7	5	0.854		10,741	9,173			195	166	7	6	202	172		
	R 8	6	0.838		10,860	9,101			281	235	8	7	289	242		
	R 9	7	0.821		10,920	8,965			281	231	9	7	290	238		
	R 10	8	0.805		10,980	8,839			281	226	10	8	291	234		
	R 11	9	0.789		11,039	8,710			281	222	10	8	291	230		
	R 12	10	0.774		11,099	8,591			281	217	11	9	292	226		
	R 13	11	0.759		11,158	8,469			281	213	12	9	293	222		
	R 14	12	0.744		11,218	8,346			281	209	12	9	293	218		
	R 15	13	0.729		11,277	8,221			281	205	13	10	294	215		
	R 16	14	0.715		11,337	8,106			281	201	14	10	295	211		
	R 17	15	0.701		11,397	7,989			281	197	15	10	296	207		
	R 18	16	0.687		11,456	7,870			281	193	15	11	296	204		
	R 19	17	0.674		11,516	7,762			281	189	16	11	297	200		
	R 20	18	0.661		11,575	7,651			281	186	17	11	298	197		
	R 21	19	0.648		11,635	7,539			281	182	18	11	299	193		
	R 22	20	0.635		11,695	7,426			281	178	18	12	299	190		
	R 23	21	0.622		11,754	7,311			281	175	19	12	300	187		
	R 24	22	0.610		11,814	7,207			281	171	20	12	301	183		
	R 25	23	0.598		11,873	7,100			281	168	21	12	302	180		
	R 26	24	0.587		11,933	7,005			281	165	21	13	302	178		
	施設完成後の 評価期間 (5 0 年)	R 27	25	0.575		11,992	6,895			281	162	22	13	303	175	
R 28		26	0.564		12,052	6,797					23	13	23	13		
R 29		27	0.553		12,052	6,665					23	13	23	13		
R 30		28	0.542		12,052	6,532					23	12	23	12		
R 31		29	0.531		12,052	6,400					23	12	23	12		
R 32		30	0.521		12,052	6,279					23	12	23	12		
R 33		31	0.511		12,052	6,159					23	12	23	12		
R 34		32	0.501		12,052	6,038					23	11	23	11		
R 35		33	0.491		12,052	5,918					23	11	23	11		
R 36		34	0.481		12,052	5,797					23	11	23	11		
R 37		35	0.472		12,052	5,689					23	11	23	11		
R 38		36	0.462		12,052	5,568					23	11	23	11		
R 39		37	0.453		12,052	5,460					23	10	23	10		
R 40		38	0.445		12,052	5,363					23	10	23	10		
R 41		39	0.436		12,052	5,255					23	10	23	10		
R 42		40	0.427		12,052	5,146					23	10	23	10		
R 43		41	0.419		12,052	5,050					23	10	23	10		
R 44		42	0.411		12,052	4,953					23	9	23	9		
R 45		43	0.403		12,052	4,857					23	9	23	9		
R 46		44	0.395		12,052	4,761					23	9	23	9		
R 47		45	0.387		12,052	4,664					23	9	23	9		
R 48		46	0.379		12,052	4,568					23	9	23	9		
R 49		47	0.372		12,052	4,483					23	8	23	8		
R 50		48	0.365		12,052	4,399					23	8	23	8		
R 51		49	0.358		12,052	4,315					23	8	23	8		
R 52		50	0.351		12,052	4,230					23	8	23	8		
R 53		51	0.344		12,052	4,146					23	8	23	8		
R 54		52	0.337		12,052	4,062					23	8	23	8		
R 55		53	0.330		12,052	3,977					23	8	23	8		
R 56		54	0.324		12,052	3,905					23	7	23	7		
R 57		55	0.317		12,052	3,820					23	7	23	7		
R 58		56	0.311		12,052	3,748					23	7	23	7		
R 59		57	0.305		12,052	3,676					23	7	23	7		
R 60		58	0.299		12,052	3,604					23	7	23	7		
R 61		59	0.293		12,052	3,531					23	7	23	7		
R 62		60	0.288		12,052	3,471					23	7	23	7		
R 63		61	0.282		12,052	3,399					23	6	23	6		
R 64		62	0.276		12,052	3,326					23	6	23	6		
R 65		63	0.271		12,052	3,266					23	6	23	6		
R 66		64	0.266		12,052	3,206					23	6	23	6		
R 67		65	0.260		12,052	3,134					23	6	23	6		
R 68		66	0.255		12,052	3,073					23	6	23	6		
R 69		67	0.250		12,052	3,013					23	6	23	6		
R 70		68	0.245		12,052	2,953					23	6	23	6		
R 71		69	0.241		12,052	2,905					23	5	23	5		
R 72		70	0.236		12,052	2,844					23	5	23	5		
R 73		71	0.231		12,052	2,784					23	5	23	5		
R 74	72	0.227		12,052	2,736					23	5	23	5			
R 75	73	0.222		12,052	2,676					23	5	23	5			
R 76	74	0.218		12,052	2,627					23	5	23	5			
R 77	75	0.214		12,052	2,579					23	5	23	5			
合 計					897,885	438,778	109	438,887	11,292	9,779	1,480	653	12,771	10,432	42.07	428,455

様式－５

費用対便益（全体事業）社会的割引率1%

水系名：日野川水系 河川名：日野川、法勝川

単位：百万円

年次	年度	t	割引率 1%	デフ レー ター	便 益 (B)				費 用 (C)						費用便益比 B／C	純現在価値 B－C
					便益		残存価値 ②	計 ①＋②	建設費③		維持管理費④		計③＋④			
					便益	現在価値 ①			費用	現在価値	費用	現在価値	費用	現在価値		
基準	0 2	0	1.000	1.000												
既往投資額	H 27	-5	1.217		0	0			83	101	0	0	83	101		
	H 28	-4	1.170		193	226			510	597	1	1	511	598		
	H 29	-3	1.125		1,371	1,542			566	637	1	2	567	639		
	H 30	-2	1.082		1,371	1,483			415	449	2	2	417	451		
	R 1	-1	1.040		3,584	3,727			1,577	1,640	3	3	1,580	1,643		
現時点からの整備期間（R 0 3 ～ R 2 6）	R 2	0	1.000		6,534	6,534			1,678	1,678	4	4	1,681	1,682		
	R 3	1	0.962		10,741	10,333			65	63	4	4	69	67		
	R 4	2	0.925		10,741	9,935			195	180	5	5	200	185		
	R 5	3	0.889		10,741	9,549			195	173	6	5	200	178		
	R 6	4	0.880		10,741	9,452			195	171	7	6	201	177		
	R 7	5	0.871		10,741	9,355			195	169	7	6	202	175		
	R 8	6	0.863		10,860	9,373			281	242	8	7	289	249		
	R 9	7	0.854		10,920	9,326			281	240	9	8	290	248		
	R 10	8	0.846		10,980	9,289			281	238	10	8	291	246		
	R 11	9	0.837		11,039	9,240			281	235	10	9	291	244		
	R 12	10	0.829		11,099	9,201			281	233	11	9	292	242		
	R 13	11	0.821		11,158	9,161			281	231	12	10	293	241		
	R 14	12	0.813		11,218	9,120			281	228	12	10	293	238		
	R 15	13	0.805		11,277	9,078			281	226	13	11	294	237		
	R 16	14	0.797		11,337	9,036			281	224	14	11	295	235		
	R 17	15	0.789		11,397	8,992			281	222	15	12	296	234		
	R 18	16	0.781		11,456	8,947			281	219	15	12	296	231		
	R 19	17	0.773		11,516	8,902			281	217	16	12	297	229		
	R 20	18	0.766		11,575	8,866			281	215	17	13	298	228		
	R 21	19	0.758		11,635	8,819			281	213	18	13	299	226		
	R 22	20	0.751		11,695	8,783			281	211	18	14	299	225		
	R 23	21	0.743		11,754	8,733			281	209	19	14	300	223		
	R 24	22	0.736		11,814	8,695			281	207	20	15	301	222		
	R 25	23	0.729		11,873	8,655			281	205	21	15	302	220		
	R 26	24	0.721		11,933	8,604			281	203	21	15	302	218		
	施設完成後の評価期間（5 0 年）	R 27	25	0.714		11,992	8,562			281	201	22	16	303	217	
R 28		26	0.707		12,052	8,521					23	16	23	16		
R 29		27	0.700		12,052	8,436					23	16	23	16		
R 30		28	0.693		12,052	8,352					23	16	23	16		
R 31		29	0.686		12,052	8,268					23	16	23	16		
R 32		30	0.680		12,052	8,195					23	15	23	15		
R 33		31	0.673		12,052	8,111					23	15	23	15		
R 34		32	0.666		12,052	8,027					23	15	23	15		
R 35		33	0.660		12,052	7,954					23	15	23	15		
R 36		34	0.653		12,052	7,870					23	15	23	15		
R 37		35	0.647		12,052	7,798					23	15	23	15		
R 38		36	0.640		12,052	7,713					23	15	23	15		
R 39		37	0.634		12,052	7,641					23	14	23	14		
R 40		38	0.628		12,052	7,569					23	14	23	14		
R 41		39	0.621		12,052	7,484					23	14	23	14		
R 42		40	0.615		12,052	7,412					23	14	23	14		
R 43		41	0.609		12,052	7,340					23	14	23	14		
R 44		42	0.603		12,052	7,267					23	14	23	14		
R 45		43	0.597		12,052	7,195					23	14	23	14		
R 46		44	0.591		12,052	7,123					23	13	23	13		
R 47		45	0.585		12,052	7,050					23	13	23	13		
R 48		46	0.580		12,052	6,990					23	13	23	13		
R 49		47	0.574		12,052	6,918					23	13	23	13		
R 50		48	0.568		12,052	6,846					23	13	23	13		
R 51		49	0.562		12,052	6,773					23	13	23	13		
R 52		50	0.557		12,052	6,713					23	13	23	13		
R 53		51	0.551		12,052	6,641					23	13	23	13		
R 54		52	0.546		12,052	6,580					23	12	23	12		
R 55		53	0.541		12,052	6,520					23	12	23	12		
R 56		54	0.535		12,052	6,448					23	12	23	12		
R 57		55	0.530		12,052	6,388					23	12	23	12		
R 58		56	0.525		12,052	6,327					23	12	23	12		
R 59		57	0.519		12,052	6,255					23	12	23	12		
R 60		58	0.514		12,052	6,195					23	12	23	12		
R 61		59	0.509		12,052	6,134					23	12	23	12		
R 62		60	0.504		12,052	6,074					23	11	23	11		
R 63		61	0.499		12,052	6,014					23	11	23	11		
R 64		62	0.494		12,052	5,954					23	11	23	11		
R 65		63	0.489		12,052	5,893					23	11	23	11		
R 66		64	0.485		12,052	5,845					23	11	23	11		
R 67		65	0.480		12,052	5,785					23	11	23	11		
R 68		66	0.475		12,052	5,725					23	11	23	11		
R 69		67	0.470		12,052	5,664					23	11	23	11		
R 70		68	0.466		12,052	5,616					23	11	23	11		
R 71		69	0.461		12,052	5,556					23	10	23	10		
R 72		70	0.456		12,052	5,496					23	10	23	10		
R 73		71	0.452		12,052	5,448					23	10	23	10		
R 74		72	0.447		12,052	5,387					23	10	23	10		
R 75		73	0.443		12,052	5,339					23	10	23	10		
R 76		74	0.439		12,052	5,291					23	10	23	10		
R 77	75	0.434		12,052	5,231					23	10	23	10			
合 計					897,885	578,890	109	578,999	11,292	10,277	1,480	908	12,771	11,185	51.76	567,814

様式－5

費用対便益（全体事業：事業費+10%）

水系名：日野川水系 河川名：日野川、法勝川

単位：百万円

年次	年度	t	割引率 4%	デフ レー ター	便 益 (B)				費 用 (C)						費用便益比 B / C	純現在価値 B - C
					便益		残存価値 ②	計 ①+②	建設費③		維持管理費④		計③+④			
					便益	現在価値 ①			費用	現在価値	費用	現在価値	費用	現在価値		
基準	0 2	0	1.000	1.000												
整備期間 (H 2 7 5 R 2 7)	H 27	-5	1.217		0	0			92	112	0	0	92	112		
	H 28	-4	1.170		192	225			561	656	1	1	562	657		
	H 29	-3	1.125		1,370	1,541			622	700	1	2	624	702		
	H 30	-2	1.082		1,370	1,482			457	494	2	2	459	496		
	R 1	-1	1.040		3,583	3,726			1,735	1,804	3	3	1,737	1,807		
	R 2	0	1.000		6,533	6,533			1,846	1,846	4	4	1,849	1,850		
	R 3	1	0.962		10,739	10,331			72	69	4	4	76	73		
	R 4	2	0.925		10,739	9,934			214	198	5	5	219	203		
	R 5	3	0.889		10,739	9,547			214	190	6	5	220	195		
	R 6	4	0.855		10,739	9,182			214	183	7	6	221	189		
	R 7	5	0.822		10,739	8,828			214	176	7	6	221	182		
	R 8	6	0.790		10,859	8,579			309	244	8	6	317	250		
	R 9	7	0.760		10,919	8,298			309	235	9	7	318	242		
	R 10	8	0.731		10,978	8,025			309	226	10	7	319	233		
	R 11	9	0.703		11,038	7,760			309	217	10	7	319	224		
	R 12	10	0.676		11,097	7,502			309	209	11	7	320	216		
	R 13	11	0.650		11,157	7,252			309	201	12	8	321	209		
	R 14	12	0.625		11,216	7,010			309	193	12	8	322	201		
	R 15	13	0.601		11,276	6,777			309	186	13	8	322	194		
	R 16	14	0.577		11,335	6,540			309	178	14	8	323	186		
	R 17	15	0.555		11,395	6,324			309	172	15	8	324	180		
	R 18	16	0.534		11,455	6,117			309	165	15	8	325	173		
	R 19	17	0.513		11,514	5,907			309	159	16	8	325	167		
	R 20	18	0.494		11,574	5,718			309	153	17	8	326	161		
	R 21	19	0.475		11,633	5,526			309	147	18	8	327	155		
	R 22	20	0.456		11,693	5,332			309	141	18	8	327	149		
	R 23	21	0.439		11,752	5,159			309	136	19	8	328	144		
R 24	22	0.422		11,812	4,985			309	130	20	8	329	138			
R 25	23	0.406		11,871	4,820			309	125	21	8	330	133			
R 26	24	0.390		11,931	4,653			309	121	21	8	330	129			
R 27	25	0.375		11,990	4,496			309	116	22	8	331	124			
施設完成後の 評価期間50年	R 28	26	0.361		12,050	4,350					23	8	23	8		
	R 29	27	0.347		12,050	4,181					23	8	23	8		
	R 30	28	0.333		12,050	4,013					23	8	23	8		
	R 31	29	0.321		12,050	3,868					23	7	23	7		
	R 32	30	0.308		12,050	3,711					23	7	23	7		
	R 33	31	0.296		12,050	3,567					23	7	23	7		
	R 34	32	0.285		12,050	3,434					23	6	23	6		
	R 35	33	0.274		12,050	3,302					23	6	23	6		
	R 36	34	0.264		12,050	3,181					23	6	23	6		
	R 37	35	0.253		12,050	3,049					23	6	23	6		
	R 38	36	0.244		12,050	2,940					23	6	23	6		
	R 39	37	0.234		12,050	2,820					23	5	23	5		
	R 40	38	0.225		12,050	2,711					23	5	23	5		
	R 41	39	0.217		12,050	2,615					23	5	23	5		
	R 42	40	0.208		12,050	2,506					23	5	23	5		
	R 43	41	0.200		12,050	2,410					23	5	23	5		
	R 44	42	0.193		12,050	2,326					23	4	23	4		
	R 45	43	0.185		12,050	2,229					23	4	23	4		
	R 46	44	0.178		12,050	2,145					23	4	23	4		
	R 47	45	0.171		12,050	2,061					23	4	23	4		
	R 48	46	0.165		12,050	1,988					23	4	23	4		
	R 49	47	0.158		12,050	1,904					23	4	23	4		
	R 50	48	0.152		12,050	1,832					23	3	23	3		
	R 51	49	0.146		12,050	1,759					23	3	23	3		
	R 52	50	0.141		12,050	1,699					23	3	23	3		
	R 53	51	0.135		12,050	1,627					23	3	23	3		
	R 54	52	0.130		12,050	1,567					23	3	23	3		
	R 55	53	0.125		12,050	1,506					23	3	23	3		
	R 56	54	0.120		12,050	1,446					23	3	23	3		
	R 57	55	0.116		12,050	1,398					23	3	23	3		
	R 58	56	0.111		12,050	1,338					23	3	23	3		
	R 59	57	0.107		12,050	1,289					23	2	23	2		
	R 60	58	0.103		12,050	1,241					23	2	23	2		
	R 61	59	0.099		12,050	1,193					23	2	23	2		
	R 62	60	0.095		12,050	1,145					23	2	23	2		
	R 63	61	0.091		12,050	1,097					23	2	23	2		
	R 64	62	0.088		12,050	1,060					23	2	23	2		
	R 65	63	0.085		12,050	1,024					23	2	23	2		
	R 66	64	0.081		12,050	976					23	2	23	2		
	R 67	65	0.078		12,050	940					23	2	23	2		
	R 68	66	0.075		12,050	904					23	2	23	2		
	R 69	67	0.072		12,050	868					23	2	23	2		
	R 70	68	0.069		12,050	831					23	2	23	2		
	R 71	69	0.067		12,050	807					23	2	23	2		
	R 72	70	0.064		12,050	771					23	1	23	1		
	R 73	71	0.062		12,050	747					23	1	23	1		
	R 74	72	0.059		12,050	711					23	1	23	1		
	R 75	73	0.057		12,050	687					23	1	23	1		
	R 76	74	0.055		12,050	663					23	1	23	1		
	R 77	75	0.053		12,050	639					23	1	23	1		
合 計					897,740	285,185	120	285,305	12,421	9,882	1,480	379	13,901	10,261	27.81	275,044

様式－５				費用対便益（全体事業：事業費-10%）				水系名：日野川水系 河川名：日野川、法勝川				単位：百万円				
年次	年度	t	割引率 4%	デフ レー ター	便 益（B）			費 用（C）				費用便益比 B／C	純現在価値 B－C			
					便益	現在価値 ①	残存価値 ②	計 ①＋②	建設費③		維持管理費④			計③＋④		
基準	0 2	0	1.000	1.000					費用	現在価値	費用	現在価値	費用	現在価値		
整備期間（H 2 7 5 R 2 7）	H 27	-5	1.217		0	0			75	91	0	0	75	91		
	H 28	-4	1.170		192	225			459	537	1	1	460	538		
	H 29	-3	1.125		1,370	1,541			509	573	1	2	511	575		
	H 30	-2	1.082		1,370	1,482			374	404	2	2	376	406		
	R 1	-1	1.040		3,583	3,726			1,419	1,476	3	3	1,422	1,479		
	R 2	0	1.000		6,533	6,533			1,510	1,510	4	4	1,514	1,514		
	R 3	1	0.962		10,739	10,331			59	56	4	4	63	60		
	R 4	2	0.925		10,739	9,934			175	162	5	5	180	167		
	R 5	3	0.889		10,739	9,547			175	156	6	5	181	161		
	R 6	4	0.855		10,739	9,182			175	150	7	6	182	156		
	R 7	5	0.822		10,739	8,828			175	144	7	6	182	150		
	R 8	6	0.790		10,859	8,579			253	200	8	6	261	206		
	R 9	7	0.760		10,919	8,298			253	192	9	7	262	199		
	R 10	8	0.731		10,978	8,025			253	185	10	7	262	192		
	R 11	9	0.703		11,038	7,760			253	178	10	7	263	185		
	R 12	10	0.676		11,097	7,502			253	171	11	7	264	178		
	R 13	11	0.650		11,157	7,252			253	164	12	8	265	172		
	R 14	12	0.625		11,216	7,010			253	158	12	8	265	166		
	R 15	13	0.601		11,276	6,777			253	152	13	8	266	160		
	R 16	14	0.577		11,335	6,540			253	146	14	8	267	154		
	R 17	15	0.555		11,395	6,324			253	140	15	8	268	148		
	R 18	16	0.534		11,455	6,117			253	135	15	8	268	143		
	R 19	17	0.513		11,514	5,907			253	130	16	8	269	138		
	R 20	18	0.494		11,574	5,718			253	125	17	8	270	133		
	R 21	19	0.475		11,633	5,526			253	120	18	8	271	128		
	R 22	20	0.456		11,693	5,332			253	115	18	8	271	123		
	R 23	21	0.439		11,752	5,159			253	111	19	8	272	119		
R 24	22	0.422		11,812	4,985			253	107	20	8	273	115			
R 25	23	0.406		11,871	4,820			253	103	21	8	273	111			
R 26	24	0.390		11,931	4,653			253	99	21	8	274	107			
R 27	25	0.375		11,990	4,496			253	95	22	8	275	103			
施設完成後の評価期間50年	R 28	26	0.361		12,050	4,350					23	8	23	8		
	R 29	27	0.347		12,050	4,181					23	8	23	8		
	R 30	28	0.333		12,050	4,013					23	8	23	8		
	R 31	29	0.321		12,050	3,868					23	7	23	7		
	R 32	30	0.308		12,050	3,711					23	7	23	7		
	R 33	31	0.296		12,050	3,567					23	7	23	7		
	R 34	32	0.285		12,050	3,434					23	6	23	6		
	R 35	33	0.274		12,050	3,302					23	6	23	6		
	R 36	34	0.264		12,050	3,181					23	6	23	6		
	R 37	35	0.253		12,050	3,049					23	6	23	6		
	R 38	36	0.244		12,050	2,940					23	6	23	6		
	R 39	37	0.234		12,050	2,820					23	5	23	5		
	R 40	38	0.225		12,050	2,711					23	5	23	5		
	R 41	39	0.217		12,050	2,615					23	5	23	5		
	R 42	40	0.208		12,050	2,506					23	5	23	5		
	R 43	41	0.200		12,050	2,410					23	5	23	5		
	R 44	42	0.193		12,050	2,326					23	4	23	4		
	R 45	43	0.185		12,050	2,229					23	4	23	4		
	R 46	44	0.178		12,050	2,145					23	4	23	4		
	R 47	45	0.171		12,050	2,061					23	4	23	4		
	R 48	46	0.165		12,050	1,988					23	4	23	4		
	R 49	47	0.158		12,050	1,904					23	4	23	4		
	R 50	48	0.152		12,050	1,832					23	3	23	3		
	R 51	49	0.146		12,050	1,759					23	3	23	3		
	R 52	50	0.141		12,050	1,699					23	3	23	3		
	R 53	51	0.135		12,050	1,627					23	3	23	3		
	R 54	52	0.130		12,050	1,567					23	3	23	3		
	R 55	53	0.125		12,050	1,506					23	3	23	3		
	R 56	54	0.120		12,050	1,446					23	3	23	3		
	R 57	55	0.116		12,050	1,398					23	3	23	3		
	R 58	56	0.111		12,050	1,338					23	3	23	3		
	R 59	57	0.107		12,050	1,289					23	2	23	2		
	R 60	58	0.103		12,050	1,241					23	2	23	2		
	R 61	59	0.099		12,050	1,193					23	2	23	2		
	R 62	60	0.095		12,050	1,145					23	2	23	2		
	R 63	61	0.091		12,050	1,097					23	2	23	2		
	R 64	62	0.088		12,050	1,060					23	2	23	2		
	R 65	63	0.085		12,050	1,024					23	2	23	2		
	R 66	64	0.081		12,050	976					23	2	23	2		
	R 67	65	0.078		12,050	940					23	2	23	2		
	R 68	66	0.075		12,050	904					23	2	23	2		
	R 69	67	0.072		12,050	868					23	2	23	2		
	R 70	68	0.069		12,050	831					23	2	23	2		
	R 71	69	0.067		12,050	807					23	2	23	2		
	R 72	70	0.064		12,050	771					23	1	23	1		
	R 73	71	0.062		12,050	747					23	1	23	1		
	R 74	72	0.059		12,050	711					23	1	23	1		
	R 75	73	0.057		12,050	687					23	1	23	1		
	R 76	74	0.055		12,050	663					23	1	23	1		
	R 77	75	0.053		12,050	639					23	1	23	1		
合 計					897,740	285,185	98	285,283	10,162	8,085	1,480	379	11,642	8,464	33.71	276,819

様式－5

費用対便益（全体事業：工期+10%）

水系名：日野川水系 河川名：日野川、法勝川

単位：百万円

年次	年度	t	割引率 4%	デフ レー ター	便 益 (B)				費 用 (C)						費用便益比 B / C	純現在価値 B - C
					便 益		残存価値 ②	計 ① + ②	建設費③		維持管理費④		計③ + ④			
					便益	現在価値 ①			費用	現在価値	費用	現在価値	費用	現在価値		
基準	0 2	0	1.000	1.000												
整備期間 (H 2 7 ~ R 3 0)	H 27	-5	1.217		0	0			83	101	0	0	83	101		
	H 28	-4	1.170		193	226			510	597	1	1	511	598		
	H 29	-3	1.125		1,371	1,542			566	637	1	2	567	639		
	H 30	-2	1.082		1,371	1,483			415	449	2	2	417	451		
	R 1	-1	1.040		3,584	3,727			1,577	1,640	3	3	1,580	1,643		
	R 2	0	1.000		6,534	6,534			1,678	1,678	3	3	1,681	1,681		
	R 3	1	0.962		10,741	10,333			54	52	4	4	58	56		
	R 4	2	0.925		10,741	9,935			141	130	5	4	145	134		
	R 5	3	0.889		10,741	9,549			162	144	5	5	167	149		
	R 6	4	0.855		10,741	9,183			162	139	6	5	168	144		
	R 7	5	0.822		10,741	8,829			162	133	7	6	169	139		
	R 8	6	0.790		10,741	8,485			287	227	7	6	295	233		
	R 9	7	0.760		10,860	8,254			250	190	8	6	258	196		
	R 10	8	0.731		10,915	7,979			250	183	9	6	258	189		
	R 11	9	0.703		10,969	7,711			250	176	9	7	259	183		
	R 12	10	0.676		11,023	7,452			250	169	10	7	260	176		
	R 13	11	0.650		11,077	7,200			250	162	11	7	260	169		
	R 14	12	0.625		11,131	6,957			250	156	11	7	261	163		
	R 15	13	0.601		11,185	6,722			250	150	12	7	262	157		
	R 16	14	0.577		11,240	6,485			250	144	13	7	262	151		
	R 17	15	0.555		11,294	6,268			250	139	13	7	263	146		
	R 18	16	0.534		11,348	6,060			250	133	14	8	264	141		
	R 19	17	0.513		11,402	5,849			250	128	15	8	264	136		
	R 20	18	0.494		11,456	5,659			250	123	15	8	265	131		
	R 21	19	0.475		11,510	5,467			250	119	16	8	266	127		
	R 22	20	0.456		11,565	5,274			250	114	17	8	266	122		
	R 23	21	0.439		11,619	5,101			250	110	17	8	267	118		
	R 24	22	0.422		11,673	4,926			250	105	18	8	268	113		
	R 25	23	0.406		11,727	4,761			250	101	19	8	268	109		
	R 26	24	0.390		11,781	4,595			250	97	19	8	269	105		
R 27	25	0.375		11,835	4,438			250	94	20	8	270	102			
R 28	26	0.361		11,890	4,292			250	90	21	7	271	97			
R 29	27	0.347		11,944	4,145			250	87	21	7	271	94			
R 30	28	0.333		11,998	3,995			250	83	22	7	272	90			
施設完成後の 評価期間50年	R 31	29	0.321		12,052	3,869					23	7	23	7		
	R 32	30	0.308		12,052	3,712					23	7	23	7		
	R 33	31	0.296		12,052	3,567					23	7	23	7		
	R 34	32	0.285		12,052	3,435					23	6	23	6		
	R 35	33	0.274		12,052	3,302					23	6	23	6		
	R 36	34	0.264		12,052	3,182					23	6	23	6		
	R 37	35	0.253		12,052	3,049					23	6	23	6		
	R 38	36	0.244		12,052	2,941					23	6	23	6		
	R 39	37	0.234		12,052	2,820					23	5	23	5		
	R 40	38	0.225		12,052	2,712					23	5	23	5		
	R 41	39	0.217		12,052	2,615					23	5	23	5		
	R 42	40	0.208		12,052	2,507					23	5	23	5		
	R 43	41	0.200		12,052	2,410					23	5	23	5		
	R 44	42	0.193		12,052	2,326					23	4	23	4		
	R 45	43	0.185		12,052	2,230					23	4	23	4		
	R 46	44	0.178		12,052	2,145					23	4	23	4		
	R 47	45	0.171		12,052	2,061					23	4	23	4		
	R 48	46	0.165		12,052	1,989					23	4	23	4		
	R 49	47	0.158		12,052	1,904					23	4	23	4		
	R 50	48	0.152		12,052	1,832					23	3	23	3		
	R 51	49	0.146		12,052	1,760					23	3	23	3		
	R 52	50	0.141		12,052	1,699					23	3	23	3		
	R 53	51	0.135		12,052	1,627					23	3	23	3		
	R 54	52	0.130		12,052	1,567					23	3	23	3		
	R 55	53	0.125		12,052	1,507					23	3	23	3		
	R 56	54	0.120		12,052	1,446					23	3	23	3		
	R 57	55	0.116		12,052	1,398					23	3	23	3		
	R 58	56	0.111		12,052	1,338					23	3	23	3		
	R 59	57	0.107		12,052	1,290					23	2	23	2		
	R 60	58	0.103		12,052	1,241					23	2	23	2		
	R 61	59	0.099		12,052	1,193					23	2	23	2		
	R 62	60	0.095		12,052	1,145					23	2	23	2		
	R 63	61	0.091		12,052	1,097					23	2	23	2		
	R 64	62	0.088		12,052	1,061					23	2	23	2		
	R 65	63	0.085		12,052	1,024					23	2	23	2		
	R 66	64	0.081		12,052	976					23	2	23	2		
	R 67	65	0.078		12,052	940					23	2	23	2		
	R 68	66	0.075		12,052	904					23	2	23	2		
	R 69	67	0.072		12,052	868					23	2	23	2		
	R 70	68	0.069		12,052	832					23	2	23	2		
	R 71	69	0.067		12,052	807					23	2	23	2		
	R 72	70	0.064		12,052	771					23	1	23	1		
	R 73	71	0.062		12,052	747					23	1	23	1		
	R 74	72	0.059		12,052	711					23	1	23	1		
	R 75	73	0.057		12,052	687					23	1	23	1		
	R 76	74	0.055		12,052	663					23	1	23	1		
	R 77	75	0.053		12,052	639					23	1	23	1		
	R 78	76	0.051		12,052	615					23	1	23	1		
	R 79	77	0.049		12,052	591					23	1	23	1		
	R 80	78	0.047		12,052	566					23	1	23	1		
合 計					931,540	285,734	97	263,441	11,292	8,780	1,514	363	12,806	9,143	28.81	254,298

様式－5

費用対便益（全体事業：工期-10%）

水系名：日野川水系 河川名：日野川、法勝川

単位：百万円

年次	年度	t	割引率 4%	デフ レー ター	便 益 (B)				費 用 (C)						費用便益比 B／C	純現在価値 B－C
					便益		残存価値 ②	計 ①＋②	建設費③		維持管理費④		計③＋④			
					便益	現在価値 ①			費用	現在価値	費用	現在価値	費用	現在価値		
基準	02	0	1.000	1.000												
整備期間 (H27～R24)	H27	-5	1.217		0	0			83	101	0	0	83	101		
	H28	-4	1.170		193	226			510	597	1	1	511	598		
	H29	-3	1.125		1,371	1,542			566	637	2	2	567	639		
	H30	-2	1.082		1,371	1,483			415	449	2	3	418	452		
	R1	-1	1.040		3,584	3,727			1,577	1,640	3	3	1,580	1,643		
	R2	0	1.000		6,534	6,534			1,678	1,678	4	4	1,682	1,682		
	R3	1	0.962		10,741	10,333			114	109	5	5	119	114		
	R4	2	0.925		10,741	9,935			243	225	6	5	249	230		
	R5	3	0.889		10,741	9,549			243	216	7	6	250	222		
	R6	4	0.855		10,741	9,183			243	208	7	6	250	214		
	R7	5	0.822		10,860	8,927			312	257	8	7	320	264		
	R8	6	0.790		10,927	8,632			312	247	9	7	321	254		
	R9	7	0.760		10,993	8,355			312	237	10	7	322	244		
	R10	8	0.731		11,059	8,084			312	228	11	8	323	236		
	R11	9	0.703		11,125	7,821			312	219	11	8	324	227		
	R12	10	0.676		11,191	7,565			312	211	12	8	324	219		
	R13	11	0.650		11,258	7,318			312	203	13	8	325	211		
	R14	12	0.625		11,324	7,078			312	195	14	9	326	204		
	R15	13	0.601		11,390	6,845			312	188	15	9	327	197		
	R16	14	0.577		11,456	6,610			312	180	15	9	328	189		
	R17	15	0.555		11,522	6,395			312	173	16	9	328	182		
	R18	16	0.534		11,589	6,189			312	167	17	9	329	176		
	R19	17	0.513		11,655	5,979			312	160	18	9	330	169		
	R20	18	0.494		11,721	5,790			312	154	19	9	331	163		
R21	19	0.475		11,787	5,599			312	148	20	9	332	157			
R22	20	0.456		11,853	5,405			312	142	20	9	333	151			
R23	21	0.439		11,920	5,233			312	137	21	9	333	146			
R24	22	0.422		11,986	5,058			312	132	22	9	334	141			
施設完成後の 評価期間50年	R25	23	0.406		12,052	4,893					23	9	23	9		
	R26	24	0.390		12,052	4,700					23	9	23	9		
	R27	25	0.375		12,052	4,520					23	9	23	9		
	R28	26	0.361		12,052	4,351					23	8	23	8		
	R29	27	0.347		12,052	4,182					23	8	23	8		
	R30	28	0.333		12,052	4,013					23	8	23	8		
	R31	29	0.321		12,052	3,869					23	7	23	7		
	R32	30	0.308		12,052	3,712					23	7	23	7		
	R33	31	0.296		12,052	3,567					23	7	23	7		
	R34	32	0.285		12,052	3,435					23	6	23	6		
	R35	33	0.274		12,052	3,302					23	6	23	6		
	R36	34	0.264		12,052	3,182					23	6	23	6		
	R37	35	0.253		12,052	3,049					23	6	23	6		
	R38	36	0.244		12,052	2,941					23	6	23	6		
	R39	37	0.234		12,052	2,820					23	5	23	5		
	R40	38	0.225		12,052	2,712					23	5	23	5		
	R41	39	0.217		12,052	2,615					23	5	23	5		
	R42	40	0.208		12,052	2,507					23	5	23	5		
	R43	41	0.200		12,052	2,410					23	5	23	5		
	R44	42	0.193		12,052	2,326					23	4	23	4		
	R45	43	0.185		12,052	2,230					23	4	23	4		
	R46	44	0.178		12,052	2,145					23	4	23	4		
	R47	45	0.171		12,052	2,061					23	4	23	4		
	R48	46	0.165		12,052	1,989					23	4	23	4		
	R49	47	0.158		12,052	1,904					23	4	23	4		
	R50	48	0.152		12,052	1,832					23	3	23	3		
	R51	49	0.146		12,052	1,760					23	3	23	3		
	R52	50	0.141		12,052	1,699					23	3	23	3		
	R53	51	0.135		12,052	1,627					23	3	23	3		
	R54	52	0.130		12,052	1,567					23	3	23	3		
	R55	53	0.125		12,052	1,507					23	3	23	3		
	R56	54	0.120		12,052	1,446					23	3	23	3		
	R57	55	0.116		12,052	1,398					23	3	23	3		
	R58	56	0.111		12,052	1,338					23	3	23	3		
	R59	57	0.107		12,052	1,290					23	2	23	2		
	R60	58	0.103		12,052	1,241					23	2	23	2		
	R61	59	0.099		12,052	1,193					23	2	23	2		
	R62	60	0.095		12,052	1,145					23	2	23	2		
	R63	61	0.091		12,052	1,097					23	2	23	2		
	R64	62	0.088		12,052	1,061					23	2	23	2		
	R65	63	0.085		12,052	1,024					23	2	23	2		
	R66	64	0.081		12,052	976					23	2	23	2		
	R67	65	0.078		12,052	940					23	2	23	2		
	R68	66	0.075		12,052	904					23	2	23	2		
	R69	67	0.072		12,052	868					23	2	23	2		
	R70	68	0.069		12,052	832					23	2	23	2		
	R71	69	0.067		12,052	807					23	2	23	2		
	R72	70	0.064		12,052	771					23	1	23	1		
	R73	71	0.062		12,052	747					23	1	23	1		
	R74	72	0.059		12,052	711					23	1	23	1		
合 計					864,232	284,611	123	284,734	11,292	9,238	1,446	395	12,737	9,633	29.56	275,101

様式－５					費用対便益（全体事業：資産+10%）				水系名：日野川水系 河川名：日野川、法勝川						単位：百万円	
年次	年度	t	割引率 4%	デフ レー ター	便 益（B）			計 ①＋②	建設費③		費 用（C） 維持管理費④		計③＋④		費用便益比 B／C	純現在価値 B－C
					便益	現在価値 ①	残存価値 ②		費用	現在価値	費用	現在価値	費用	現在価値		
基準	0 2	0	1.000	1.000												
整備期間 （H 2 7 ～ R 2 7 ）	H 2 7	-5	1.217		0	0			83	101	0	0	83	101		
	H 2 8	-4	1.170		212	248			510	597	1	1	511	598		
	H 2 9	-3	1.125		1,508	1,697			566	637	1	2	567	639		
	H 3 0	-2	1.082		1,508	1,632			415	449	2	2	417	451		
	R 1	-1	1.040		3,942	4,100			1,577	1,640	3	3	1,580	1,643		
	R 2	0	1.000		7,187	7,187			1,678	1,678	4	4	1,681	1,682		
	R 3	1	0.962		11,815	11,366			65	63	4	4	69	67		
	R 4	2	0.925		11,815	10,929			195	180	5	5	200	185		
	R 5	3	0.889		11,815	10,503			195	173	6	5	200	178		
	R 6	4	0.855		11,815	10,102			195	166	7	6	201	172		
	R 7	5	0.822		11,815	9,712			195	160	7	6	202	166		
	R 8	6	0.790		11,946	9,438			281	222	8	6	289	228		
	R 9	7	0.760		12,012	9,129			281	214	9	7	290	221		
	R 10	8	0.731		12,077	8,828			281	205	10	7	291	212		
	R 11	9	0.703		12,143	8,537			281	198	10	7	291	205		
	R 12	10	0.676		12,209	8,253			281	190	11	7	292	197		
	R 13	11	0.650		12,274	7,978			281	183	12	8	293	191		
	R 14	12	0.625		12,340	7,713			281	176	12	8	293	184		
	R 15	13	0.601		12,405	7,455			281	169	13	8	294	177		
	R 16	14	0.577		12,471	7,196			281	162	14	8	295	170		
	R 17	15	0.555		12,536	6,957			281	156	15	8	296	164		
	R 18	16	0.534		12,602	6,729			281	150	15	8	296	158		
	R 19	17	0.513		12,667	6,498			281	144	16	8	297	152		
	R 20	18	0.494		12,733	6,290			281	139	17	8	298	147		
	R 21	19	0.475		12,798	6,079			281	133	18	8	299	141		
	R 22	20	0.456		12,864	5,866			281	128	18	8	299	136		
	R 23	21	0.439		12,930	5,676			281	123	19	8	300	131		
R 24	22	0.422		12,995	5,484			281	119	20	8	301	127			
R 25	23	0.406		13,061	5,303			281	114	21	8	302	122			
R 26	24	0.390		13,126	5,119			281	110	21	8	302	118			
R 27	25	0.375		13,192	4,947			281	105	22	8	303	113			
施設完成後の 評価期間 5 0 年	R 2 8	26	0.361		13,257	4,786					23	8	23	8		
	R 2 9	27	0.347		13,257	4,600					23	8	23	8		
	R 3 0	28	0.333		13,257	4,415					23	8	23	8		
	R 3 1	29	0.321		13,257	4,256					23	7	23	7		
	R 3 2	30	0.308		13,257	4,083					23	7	23	7		
	R 3 3	31	0.296		13,257	3,924					23	7	23	7		
	R 3 4	32	0.285		13,257	3,778					23	6	23	6		
	R 3 5	33	0.274		13,257	3,632					23	6	23	6		
	R 3 6	34	0.264		13,257	3,500					23	6	23	6		
	R 3 7	35	0.253		13,257	3,354					23	6	23	6		
	R 3 8	36	0.244		13,257	3,235					23	6	23	6		
	R 3 9	37	0.234		13,257	3,102					23	5	23	5		
	R 4 0	38	0.225		13,257	2,983					23	5	23	5		
	R 4 1	39	0.217		13,257	2,877					23	5	23	5		
	R 4 2	40	0.208		13,257	2,757					23	5	23	5		
	R 4 3	41	0.200		13,257	2,651					23	5	23	5		
	R 4 4	42	0.193		13,257	2,559					23	4	23	4		
	R 4 5	43	0.185		13,257	2,453					23	4	23	4		
	R 4 6	44	0.178		13,257	2,360					23	4	23	4		
	R 4 7	45	0.171		13,257	2,267					23	4	23	4		
	R 4 8	46	0.165		13,257	2,187					23	4	23	4		
	R 4 9	47	0.158		13,257	2,095					23	4	23	4		
	R 5 0	48	0.152		13,257	2,015					23	3	23	3		
	R 5 1	49	0.146		13,257	1,936					23	3	23	3		
	R 5 2	50	0.141		13,257	1,869					23	3	23	3		
	R 5 3	51	0.135		13,257	1,790					23	3	23	3		
	R 5 4	52	0.130		13,257	1,723					23	3	23	3		
	R 5 5	53	0.125		13,257	1,657					23	3	23	3		
	R 5 6	54	0.120		13,257	1,591					23	3	23	3		
	R 5 7	55	0.116		13,257	1,538					23	3	23	3		
	R 5 8	56	0.111		13,257	1,472					23	3	23	3		
	R 5 9	57	0.107		13,257	1,419					23	2	23	2		
	R 6 0	58	0.103		13,257	1,365					23	2	23	2		
	R 6 1	59	0.099		13,257	1,312					23	2	23	2		
	R 6 2	60	0.095		13,257	1,259					23	2	23	2		
	R 6 3	61	0.091		13,257	1,206					23	2	23	2		
	R 6 4	62	0.088		13,257	1,167					23	2	23	2		
	R 6 5	63	0.085		13,257	1,127					23	2	23	2		
	R 6 6	64	0.081		13,257	1,074					23	2	23	2		
	R 6 7	65	0.078		13,257	1,034					23	2	23	2		
R 6 8	66	0.075		13,257	994					23	2	23	2			
R 6 9	67	0.072		13,257	955					23	2	23	2			
R 7 0	68	0.069		13,257	915					23	2	23	2			
R 7 1	69	0.067		13,257	888					23	2	23	2			
R 7 2	70	0.064		13,257	848					23	1	23	1			
R 7 3	71	0.062		13,257	822					23	1	23	1			
R 7 4	72	0.059		13,257	782					23	1	23	1			
R 7 5	73	0.057		13,257	756					23	1	23	1			
R 7 6	74	0.055		13,257	729					23	1	23	1			
R 7 7	75	0.053		13,257	703					23	1	23	1			
合 計					987,672	313,751	109	313,860	11,292	8,984	1,480	379	12,771	9,363	33.52	304,497

様式－５					費用対便益（全体事業：資産-10%）				水系名：日野川水系 河川名：日野川、法勝川				単位：百万円		
年次	年度	t	割引率 4%	デフ レー ター	便 益（B）			費 用（C）				費用便益比 B／C	純現在価値 B－C		
					便益	現在価値 ①	残存価値 ②	計 ①＋②	建設費③		維持管理費④			計③＋④	
								費用	現在価値	費用	現在価値	費用	現在価値		
基準	0 2	0	1.000	1.000											
整備期間 （H 2 7 / S 2 7）	H 27	-5	1.217		0	0		83	101	0	0	83	101		
	H 28	-4	1.170		173	202		510	597	1	1	511	598		
	H 29	-3	1.125		1,233	1,387		566	637	1	2	567	639		
	H 30	-2	1.082		1,233	1,334		415	449	2	2	417	451		
	R 1	-1	1.040		3,225	3,354		1,577	1,640	3	3	1,580	1,643		
	R 2	0	1.000		5,881	5,881		1,678	1,678	4	4	1,681	1,682		
	R 3	1	0.962		9,667	9,299		65	63	4	4	69	67		
	R 4	2	0.925		9,667	8,942		195	180	5	5	200	185		
	R 5	3	0.889		9,667	8,594		195	173	6	5	200	178		
	R 6	4	0.855		9,667	8,265		195	166	7	6	201	172		
	R 7	5	0.822		9,667	7,946		195	160	7	6	202	166		
	R 8	6	0.790		9,774	7,722		281	222	8	6	289	228		
	R 9	7	0.760		9,828	7,469		281	214	9	7	290	221		
	R 10	8	0.731		9,882	7,224		281	205	10	7	291	212		
	R 11	9	0.703		9,935	6,984		281	198	10	7	291	205		
	R 12	10	0.676		9,989	6,753		281	190	11	7	292	197		
	R 13	11	0.650		10,042	6,527		281	183	12	8	293	191		
	R 14	12	0.625		10,096	6,310		281	176	12	8	293	184		
	R 15	13	0.601		10,150	6,100		281	169	13	8	294	177		
	R 16	14	0.577		10,203	5,887		281	162	14	8	295	170		
	R 17	15	0.555		10,257	5,693		281	156	15	8	296	164		
	R 18	16	0.534		10,311	5,506		281	150	15	8	296	158		
	R 19	17	0.513		10,364	5,317		281	144	16	8	297	152		
	R 20	18	0.494		10,418	5,146		281	139	17	8	298	147		
	R 21	19	0.475		10,471	4,974		281	133	18	8	299	141		
	R 22	20	0.456		10,525	4,799		281	128	18	8	299	136		
	R 23	21	0.439		10,579	4,644		281	123	19	8	300	131		
R 24	22	0.422		10,632	4,487		281	119	20	8	301	127			
R 25	23	0.406		10,686	4,339		281	114	21	8	302	122			
R 26	24	0.390		10,740	4,189		281	110	21	8	302	118			
R 27	25	0.375		10,793	4,047		281	105	22	8	303	113			
施設完成後の 評価期間50年	R 28	26	0.361		10,847	3,916				23	8	23	8		
	R 29	27	0.347		10,847	3,764				23	8	23	8		
	R 30	28	0.333		10,847	3,612				23	8	23	8		
	R 31	29	0.321		10,847	3,482				23	7	23	7		
	R 32	30	0.308		10,847	3,341				23	7	23	7		
	R 33	31	0.296		10,847	3,211				23	7	23	7		
	R 34	32	0.285		10,847	3,091				23	6	23	6		
	R 35	33	0.274		10,847	2,972				23	6	23	6		
	R 36	34	0.264		10,847	2,864				23	6	23	6		
	R 37	35	0.253		10,847	2,744				23	6	23	6		
	R 38	36	0.244		10,847	2,647				23	6	23	6		
	R 39	37	0.234		10,847	2,538				23	5	23	5		
	R 40	38	0.225		10,847	2,441				23	5	23	5		
	R 41	39	0.217		10,847	2,354				23	5	23	5		
	R 42	40	0.208		10,847	2,256				23	5	23	5		
	R 43	41	0.200		10,847	2,169				23	5	23	5		
	R 44	42	0.193		10,847	2,093				23	4	23	4		
	R 45	43	0.185		10,847	2,007				23	4	23	4		
	R 46	44	0.178		10,847	1,931				23	4	23	4		
	R 47	45	0.171		10,847	1,855				23	4	23	4		
	R 48	46	0.165		10,847	1,790				23	4	23	4		
	R 49	47	0.158		10,847	1,714				23	4	23	4		
	R 50	48	0.152		10,847	1,649				23	3	23	3		
	R 51	49	0.146		10,847	1,584				23	3	23	3		
	R 52	50	0.141		10,847	1,529				23	3	23	3		
	R 53	51	0.135		10,847	1,464				23	3	23	3		
	R 54	52	0.130		10,847	1,410				23	3	23	3		
	R 55	53	0.125		10,847	1,356				23	3	23	3		
	R 56	54	0.120		10,847	1,302				23	3	23	3		
	R 57	55	0.116		10,847	1,258				23	3	23	3		
	R 58	56	0.111		10,847	1,204				23	3	23	3		
	R 59	57	0.107		10,847	1,161				23	2	23	2		
	R 60	58	0.103		10,847	1,117				23	2	23	2		
	R 61	59	0.099		10,847	1,074				23	2	23	2		
	R 62	60	0.095		10,847	1,030				23	2	23	2		
	R 63	61	0.091		10,847	987				23	2	23	2		
	R 64	62	0.088		10,847	955				23	2	23	2		
	R 65	63	0.085		10,847	922				23	2	23	2		
	R 66	64	0.081		10,847	879				23	2	23	2		
	R 67	65	0.078		10,847	846				23	2	23	2		
R 68	66	0.075		10,847	814				23	2	23	2			
R 69	67	0.072		10,847	781				23	2	23	2			
R 70	68	0.069		10,847	748				23	2	23	2			
R 71	69	0.067		10,847	727				23	2	23	2			
R 72	70	0.064		10,847	694				23	1	23	1			
R 73	71	0.062		10,847	673				23	1	23	1			
R 74	72	0.059		10,847	640				23	1	23	1			
R 75	73	0.057		10,847	618				23	1	23	1			
R 76	74	0.055		10,847	597				23	1	23	1			
R 77	75	0.053		10,847	575				23	1	23	1			
合 計					808,094	256,707	109	256,816	11,292	8,984	1,480	379	12,771	9,363	27.43 247.453

様式－５

費用対便益（残事業）

水系名：日野川水系 河川名：日野川、法勝川

単位：百万円

年次	年度	t	割引率 4%	デフ レー ター					費 用 (C)						費用便益比 B / C	純現在価値 B - C
					便益		残存価値 ②	計 ①+②	建設費③		維持管理費④		計③+④			
					便益	現在価値 ①			費用	現在価値	費用	現在価値	費用	現在価値		
基準	0 2	0	1.000	1.000												
現時点からの 整備期間（R 0 3 ～ R 2 6）	R 2	0	1.000		0	0			0	0	0	0	0	0		
	R 3	1	0.962		0	0			65	63	1	1	66	64		
	R 4	2	0.925		0	0			195	180	1	1	196	181		
	R 5	3	0.889		0	0			195	173	2	2	197	175		
	R 6	4	0.855		0	0			195	166	3	2	197	168		
	R 7	5	0.822		0	0			195	160	3	3	198	163		
	R 8	6	0.790		47	37			281	222	4	3	285	225		
	R 9	7	0.760		64	49			281	214	5	4	286	218		
	R 10	8	0.731		80	58			281	205	5	4	286	209		
	R 11	9	0.703		97	68			281	198	6	4	287	202		
	R 12	10	0.676		114	77			281	190	7	5	288	195		
	R 13	11	0.650		131	85			281	183	7	5	288	188		
	R 14	12	0.625		147	92			281	176	8	5	289	181		
	R 15	13	0.601		164	99			281	169	9	5	290	174		
	R 16	14	0.577		181	104			281	162	10	5	290	167		
	R 17	15	0.555		197	109			281	156	10	6	291	162		
	R 18	16	0.534		214	114			281	150	11	6	292	156		
	R 19	17	0.513		231	119			281	144	12	6	293	150		
	R 20	18	0.494		247	122			281	139	12	6	293	145		
	R 21	19	0.475		264	125			281	133	13	6	294	139		
	R 22	20	0.456		281	128			281	128	14	6	295	134		
	R 23	21	0.439		298	131			281	123	14	6	295	129		
	R 24	22	0.422		314	133			281	119	15	6	296	125		
	R 25	23	0.406		331	134			281	114	16	6	297	120		
	R 26	24	0.390		348	136			281	110	16	6	297	116		
	R 27	25	0.375		364	137			281	105	17	6	298	111		
	施設完成後の 評価期間（5 0 年）	R 28	26	0.361		381	138					18	6	18	6	
R 29		27	0.347		381	132					18	6	18	6		
R 30		28	0.333		381	127					18	6	18	6		
R 31		29	0.321		381	122					18	6	18	6		
R 32		30	0.308		381	117					18	5	18	5		
R 33		31	0.296		381	113					18	5	18	5		
R 34		32	0.285		381	109					18	5	18	5		
R 35		33	0.274		381	104					18	5	18	5		
R 36		34	0.264		381	101					18	5	18	5		
R 37		35	0.253		381	96					18	4	18	4		
R 38		36	0.244		381	93					18	4	18	4		
R 39		37	0.234		381	89					18	4	18	4		
R 40		38	0.225		381	86					18	4	18	4		
R 41		39	0.217		381	83					18	4	18	4		
R 42		40	0.208		381	79					18	4	18	4		
R 43		41	0.200		381	76					18	4	18	4		
R 44		42	0.193		381	74					18	3	18	3		
R 45		43	0.185		381	70					18	3	18	3		
R 46		44	0.178		381	68					18	3	18	3		
R 47		45	0.171		381	65					18	3	18	3		
R 48		46	0.165		381	63					18	3	18	3		
R 49		47	0.158		381	60					18	3	18	3		
R 50		48	0.152		381	58					18	3	18	3		
R 51		49	0.146		381	56					18	3	18	3		
R 52		50	0.141		381	54					18	2	18	2		
R 53		51	0.135		381	51					18	2	18	2		
R 54		52	0.130		381	50					18	2	18	2		
R 55		53	0.125		381	48					18	2	18	2		
R 56		54	0.120		381	46					18	2	18	2		
R 57		55	0.116		381	44					18	2	18	2		
R 58		56	0.111		381	42					18	2	18	2		
R 59		57	0.107		381	41					18	2	18	2		
R 60		58	0.103		381	39					18	2	18	2		
R 61		59	0.099		381	38					18	2	18	2		
R 62		60	0.095		381	36					18	2	18	2		
R 63		61	0.091		381	35					18	2	18	2		
R 64		62	0.088		381	34					18	2	18	2		
R 65		63	0.085		381	32					18	2	18	2		
R 66		64	0.081		381	31					18	1	18	1		
R 67		65	0.078		381	30					18	1	18	1		
R 68		66	0.075		381	29					18	1	18	1		
R 69		67	0.072		381	27					18	1	18	1		
R 70		68	0.069		381	26					18	1	18	1		
R 71		69	0.067		381	26					18	1	18	1		
R 72		70	0.064		381	24					18	1	18	1		
R 73		71	0.062		381	24					18	1	18	1		
R 74		72	0.059		381	22					18	1	18	1		
R 75		73	0.057		381	22					18	1	18	1		
R 76		74	0.055		381	21					18	1	18	1		
R 77	75	0.053		381	20					18	1	18	1			
合 計					23,164	5,128	74	5,202	6,463	3,882	1,104	259	7,566	4,141	1.26	1,061

様式－5

費用対便益（残事業：事業費+10%）

水系名：日野川水系 河川名：日野川、法勝川

単位：百万円

年次	年度	t	割引率 4%	デフ レー ター	便 益（B）				費 用（C）						費用便益比 B／C	純現在価値 B－C
					便益		残存価値 ②	計 ①＋②	建設費③		維持管理費④		計③＋④			
					便益	現在価値 ①			費用	現在価値	費用	現在価値	費用	現在価値		
基準	0 2	0	1.000	1.000												
現時点からの 整備期間（R 2 ～ R 2 7）	R 2	0	1.000		0	0			0	0	0	0	0	0		
	R 3	1	0.962		0	0			72	69	1	1	72	70		
	R 4	2	0.925		0	0			214	198	1	1	215	199		
	R 5	3	0.889		0	0			214	190	2	2	216	192		
	R 6	4	0.855		0	0			214	183	3	2	217	185		
	R 7	5	0.822		0	0			214	176	3	3	217	179		
	R 8	6	0.790		47	37			309	244	4	3	313	247		
	R 9	7	0.760		64	49			309	235	5	4	314	239		
	R 10	8	0.731		80	58			309	226	5	4	315	230		
	R 11	9	0.703		97	68			309	217	6	4	315	221		
	R 12	10	0.676		114	77			309	209	7	5	316	214		
	R 13	11	0.650		131	85			309	201	7	5	317	206		
	R 14	12	0.625		147	92			309	193	8	5	317	198		
	R 15	13	0.601		164	99			309	186	9	5	318	191		
	R 16	14	0.577		181	104			309	178	10	5	319	183		
	R 17	15	0.555		197	109			309	172	10	6	319	178		
	R 18	16	0.534		214	114			309	165	11	6	320	171		
	R 19	17	0.513		231	119			309	159	12	6	321	165		
	R 20	18	0.494		247	122			309	153	12	6	321	159		
	R 21	19	0.475		264	125			309	147	13	6	322	153		
	R 22	20	0.456		281	128			309	141	14	6	323	147		
	R 23	21	0.439		298	131			309	136	14	6	323	142		
	R 24	22	0.422		314	133			309	130	15	6	324	136		
	R 25	23	0.406		331	134			309	125	16	6	325	131		
	R 26	24	0.390		348	136			309	121	16	6	325	127		
	R 27	25	0.375		364	137			309	116	17	6	326	122		
	施設完成後の 評価期間50年	R 28	26	0.361		381	138					18	6	18	6	
R 29		27	0.347		381	132					18	6	18	6		
R 30		28	0.333		381	127					18	6	18	6		
R 31		29	0.321		381	122					18	6	18	6		
R 32		30	0.308		381	117					18	5	18	5		
R 33		31	0.296		381	113					18	5	18	5		
R 34		32	0.285		381	109					18	5	18	5		
R 35		33	0.274		381	104					18	5	18	5		
R 36		34	0.264		381	101					18	5	18	5		
R 37		35	0.253		381	96					18	4	18	4		
R 38		36	0.244		381	93					18	4	18	4		
R 39		37	0.234		381	89					18	4	18	4		
R 40		38	0.225		381	86					18	4	18	4		
R 41		39	0.217		381	83					18	4	18	4		
R 42		40	0.208		381	79					18	4	18	4		
R 43		41	0.200		381	76					18	4	18	4		
R 44		42	0.193		381	74					18	3	18	3		
R 45		43	0.185		381	70					18	3	18	3		
R 46		44	0.178		381	68					18	3	18	3		
R 47		45	0.171		381	65					18	3	18	3		
R 48		46	0.165		381	63					18	3	18	3		
R 49		47	0.158		381	60					18	3	18	3		
R 50		48	0.152		381	58					18	3	18	3		
R 51		49	0.146		381	56					18	3	18	3		
R 52		50	0.141		381	54					18	2	18	2		
R 53		51	0.135		381	51					18	2	18	2		
R 54		52	0.130		381	50					18	2	18	2		
R 55		53	0.125		381	48					18	2	18	2		
R 56		54	0.120		381	46					18	2	18	2		
R 57		55	0.116		381	44					18	2	18	2		
R 58		56	0.111		381	42					18	2	18	2		
R 59		57	0.107		381	41					18	2	18	2		
R 60		58	0.103		381	39					18	2	18	2		
R 61		59	0.099		381	38					18	2	18	2		
R 62		60	0.095		381	36					18	2	18	2		
R 63		61	0.091		381	35					18	2	18	2		
R 64		62	0.088		381	34					18	2	18	2		
R 65		63	0.085		381	32					18	2	18	2		
R 66		64	0.081		381	31					18	1	18	1		
R 67		65	0.078		381	30					18	1	18	1		
R 68		66	0.075		381	29					18	1	18	1		
R 69		67	0.072		381	27					18	1	18	1		
R 70		68	0.069		381	26					18	1	18	1		
R 71		69	0.067		381	26					18	1	18	1		
R 72		70	0.064		381	24					18	1	18	1		
R 73		71	0.062		381	24					18	1	18	1		
R 74		72	0.059		381	22					18	1	18	1		
R 75		73	0.057		381	22					18	1	18	1		
R 76		74	0.055		381	21					18	1	18	1		
R 77	75	0.053		381	20					18	1	18	1			
合 計					23,164	5,128	81	5,209	7,109	4,270	1,104	259	8,213	4,529	1.15	680

様式－5

費用対便益（残事業：事業費-10%）

水系名：日野川水系 河川名：日野川、法勝川

単位：百万円

年次	年度	t	割引率 4%	デフ レー ター	便 益（B）				費 用（C）						費用便益比 B／C	純現在価値 B－C
					便益		残存価値 ②	計 ①＋②	建設費③		維持管理費④		計③＋④			
					便益	現在価値 ①			費用	現在価値	費用	現在価値	費用	現在価値		
基準	0 2	0	1.000	1.000												
現時点からの 整備期間（R 2 ～ R 2 7）	R 2	0	1.000		0	0			0	0	0	0	0	0		
	R 3	1	0.962		0	0			59	56	1	1	59	57		
	R 4	2	0.925		0	0			175	162	1	1	176	163		
	R 5	3	0.889		0	0			175	156	2	2	177	158		
	R 6	4	0.855		0	0			175	150	3	2	178	152		
	R 7	5	0.822		0	0			175	144	3	3	178	147		
	R 8	6	0.790		47	37			253	200	4	3	257	203		
	R 9	7	0.760		64	49			253	192	5	4	258	196		
	R 10	8	0.731		80	58			253	185	5	4	258	189		
	R 11	9	0.703		97	68			253	178	6	4	259	182		
	R 12	10	0.676		114	77			253	171	7	5	260	176		
	R 13	11	0.650		131	85			253	164	7	5	260	169		
	R 14	12	0.625		147	92			253	158	8	5	261	163		
	R 15	13	0.601		164	99			253	152	9	5	262	157		
	R 16	14	0.577		181	104			253	146	10	5	262	151		
	R 17	15	0.555		197	109			253	140	10	6	263	146		
	R 18	16	0.534		214	114			253	135	11	6	264	141		
	R 19	17	0.513		231	119			253	130	12	6	264	136		
	R 20	18	0.494		247	122			253	125	12	6	265	131		
	R 21	19	0.475		264	125			253	120	13	6	266	126		
	R 22	20	0.456		281	128			253	115	14	6	266	121		
	R 23	21	0.439		298	131			253	111	14	6	267	117		
	R 24	22	0.422		314	133			253	107	15	6	268	113		
	R 25	23	0.406		331	134			253	103	16	6	269	109		
	R 26	24	0.390		348	136			253	99	16	6	269	105		
	R 27	25	0.375		364	137			253	95	17	6	270	101		
	施設完成後の 評価期間50年	R 28	26	0.361		381	138					18	6	18	6	
R 29		27	0.347		381	132					18	6	18	6		
R 30		28	0.333		381	127					18	6	18	6		
R 31		29	0.321		381	122					18	6	18	6		
R 32		30	0.308		381	117					18	5	18	5		
R 33		31	0.296		381	113					18	5	18	5		
R 34		32	0.285		381	109					18	5	18	5		
R 35		33	0.274		381	104					18	5	18	5		
R 36		34	0.264		381	101					18	5	18	5		
R 37		35	0.253		381	96					18	4	18	4		
R 38		36	0.244		381	93					18	4	18	4		
R 39		37	0.234		381	89					18	4	18	4		
R 40		38	0.225		381	86					18	4	18	4		
R 41		39	0.217		381	83					18	4	18	4		
R 42		40	0.208		381	79					18	4	18	4		
R 43		41	0.200		381	76					18	4	18	4		
R 44		42	0.193		381	74					18	3	18	3		
R 45		43	0.185		381	70					18	3	18	3		
R 46		44	0.178		381	68					18	3	18	3		
R 47		45	0.171		381	65					18	3	18	3		
R 48		46	0.165		381	63					18	3	18	3		
R 49		47	0.158		381	60					18	3	18	3		
R 50		48	0.152		381	58					18	3	18	3		
R 51		49	0.146		381	56					18	3	18	3		
R 52		50	0.141		381	54					18	2	18	2		
R 53		51	0.135		381	51					18	2	18	2		
R 54		52	0.130		381	50					18	2	18	2		
R 55		53	0.125		381	48					18	2	18	2		
R 56		54	0.120		381	46					18	2	18	2		
R 57		55	0.116		381	44					18	2	18	2		
R 58		56	0.111		381	42					18	2	18	2		
R 59		57	0.107		381	41					18	2	18	2		
R 60		58	0.103		381	39					18	2	18	2		
R 61		59	0.099		381	38					18	2	18	2		
R 62		60	0.095		381	36					18	2	18	2		
R 63		61	0.091		381	35					18	2	18	2		
R 64		62	0.088		381	34					18	2	18	2		
R 65		63	0.085		381	32					18	2	18	2		
R 66		64	0.081		381	31					18	1	18	1		
R 67		65	0.078		381	30					18	1	18	1		
R 68		66	0.075		381	29					18	1	18	1		
R 69		67	0.072		381	27					18	1	18	1		
R 70		68	0.069		381	26					18	1	18	1		
R 71		69	0.067		381	26					18	1	18	1		
R 72		70	0.064		381	24					18	1	18	1		
R 73		71	0.062		381	24					18	1	18	1		
R 74		72	0.059		381	22					18	1	18	1		
R 75		73	0.057		381	22					18	1	18	1		
R 76		74	0.055		381	21					18	1	18	1		
R 77		75	0.053		381	20					18	1	18	1		
合 計					23,164	5,128	67	5,195	5,816	3,494	1,104	259	6,920	3,753	1.38	1,442

様式－5

費用対便益（残事業：工期+10%）

水系名：日野川水系 河川名：日野川、法勝川

単位：百万円

年次	年度	t	割引率 4%	デフ レー ター	便 益 (B)				費 用 (C)						費用便益比 B／C	純現在価値 B－C
					便益		残存価値 ②	計 ①＋②	建設費③		維持管理費④		計③＋④			
					便益	現在価値 ①			費用	現在価値	費用	現在価値	費用	現在価値		
基準	0 2	0	1.000	1.000												
現時点からの 整備期間（R 0 2 ～ R 3 0）	R 2	0	1.000		0	0			0	0	0	0	0	0		
	R 3	1	0.962		0	0			54	52	1	1	55	53		
	R 4	2	0.925		0	0			141	130	1	1	142	131		
	R 5	3	0.889		0	0			162	144	2	2	164	146		
	R 6	4	0.855		0	0			162	139	2	2	165	141		
	R 7	5	0.822		0	0			162	133	3	3	165	136		
	R 8	6	0.790		0	0			287	227	4	3	291	230		
	R 9	7	0.760		47	36			250	190	4	3	254	193		
	R 10	8	0.731		62	45			250	183	5	4	255	187		
	R 11	9	0.703		77	54			250	176	5	4	255	180		
	R 12	10	0.676		93	63			250	169	6	4	256	173		
	R 13	11	0.650		108	70			250	162	7	4	256	166		
	R 14	12	0.625		123	77			250	156	7	5	257	161		
	R 15	13	0.601		138	83			250	150	8	5	258	155		
	R 16	14	0.577		153	88			250	144	9	5	258	149		
	R 17	15	0.555		168	93			250	139	9	5	259	144		
	R 18	16	0.534		184	98			250	133	10	5	259	138		
	R 19	17	0.513		199	102			250	128	10	5	260	133		
	R 20	18	0.494		214	106			250	123	11	5	261	128		
	R 21	19	0.475		229	109			250	119	12	5	261	124		
	R 22	20	0.456		244	111			250	114	12	6	262	120		
	R 23	21	0.439		260	114			250	110	13	6	263	116		
	R 24	22	0.422		275	116			250	105	13	6	263	111		
	R 25	23	0.406		290	118			250	101	14	6	264	107		
	R 26	24	0.390		305	119			250	97	15	6	264	103		
	R 27	25	0.375		320	120			250	94	15	6	265	100		
	R 28	26	0.361		335	121			250	90	16	6	266	96		
	R 29	27	0.347		351	122			250	87	16	6	266	93		
	R 30	28	0.333		366	122			250	83	17	6	267	89		
	施設完成後の 評価期間50年	R 31	29	0.321		381	122					18	6	18	6	
R 32		30	0.308		381	117					18	5	18	5		
R 33		31	0.296		381	113					18	5	18	5		
R 34		32	0.285		381	109					18	5	18	5		
R 35		33	0.274		381	104					18	5	18	5		
R 36		34	0.264		381	101					18	5	18	5		
R 37		35	0.253		381	96					18	4	18	4		
R 38		36	0.244		381	93					18	4	18	4		
R 39		37	0.234		381	89					18	4	18	4		
R 40		38	0.225		381	86					18	4	18	4		
R 41		39	0.217		381	83					18	4	18	4		
R 42		40	0.208		381	79					18	4	18	4		
R 43		41	0.200		381	76					18	4	18	4		
R 44		42	0.193		381	74					18	3	18	3		
R 45		43	0.185		381	70					18	3	18	3		
R 46		44	0.178		381	68					18	3	18	3		
R 47		45	0.171		381	65					18	3	18	3		
R 48		46	0.165		381	63					18	3	18	3		
R 49		47	0.158		381	60					18	3	18	3		
R 50		48	0.152		381	58					18	3	18	3		
R 51		49	0.146		381	56					18	3	18	3		
R 52		50	0.141		381	54					18	2	18	2		
R 53		51	0.135		381	51					18	2	18	2		
R 54		52	0.130		381	50					18	2	18	2		
R 55		53	0.125		381	48					18	2	18	2		
R 56		54	0.120		381	46					18	2	18	2		
R 57		55	0.116		381	44					18	2	18	2		
R 58		56	0.111		381	42					18	2	18	2		
R 59		57	0.107		381	41					18	2	18	2		
R 60		58	0.103		381	39					18	2	18	2		
R 61		59	0.099		381	38					18	2	18	2		
R 62		60	0.095		381	36					18	2	18	2		
R 63		61	0.091		381	35					18	2	18	2		
R 64		62	0.088		381	34					18	2	18	2		
R 65		63	0.085		381	32					18	2	18	2		
R 66		64	0.081		381	31					18	1	18	1		
R 67		65	0.078		381	30					18	1	18	1		
R 68		66	0.075		381	29					18	1	18	1		
R 69		67	0.072		381	27					18	1	18	1		
R 70		68	0.069		381	26					18	1	18	1		
R 71		69	0.067		381	26					18	1	18	1		
R 72		70	0.064		381	24					18	1	18	1		
R 73		71	0.062		381	24					18	1	18	1		
R 74		72	0.059		381	22					18	1	18	1		
R 75		73	0.057		381	22					18	1	18	1		
R 76		74	0.055		381	21					18	1	18	1		
R 77		75	0.053		381	20					18	1	18	1		
R 78		76	0.051		381	19					18	1	18	1		
R 79		77	0.049		381	19					18	1	18	1		
R 80		78	0.047		381	18					18	1	18	1		
合 計					23,591	4,817	66	4,668	6,463	3,678	1,130	248	7,593	3,926	1.19	742

様式－５

費用対便益（残事業：工期-10%）

水系名：日野川水系 河川名：日野川、法勝川

単位：百万円

年次	年度	t	割引率 4%	デフ レー ター	便 益（B）				費 用（C）						費用便益比 B／C	純現在価値 B－C	
					便益		残存価値 ②	計 ①＋②	建設費③		維持管理費④		計③＋④				
					便益	現在価値 ①			費用	現在価値	費用	現在価値	費用	現在価値			
基準	0 2	0	1.000	1.000													
現時点からの 整備期間（R 0 2 ～ R 2 4）	R 2	0	1.000		0	0			0	0	0	0	0	0			
	R 3	1	0.962		0	0			114	109	1	1	114	110			
	R 4	2	0.925		0	0			243	225	2	1	245	226			
	R 5	3	0.889		0	0			243	216	2	2	245	218			
	R 6	4	0.855		0	0			243	208	3	3	246	211			
	R 7	5	0.822		47	39			312	257	4	3	316	260			
	R 8	6	0.790		66	52			312	247	5	4	317	251			
	R 9	7	0.760		84	64			312	237	5	4	318	241			
	R 10	8	0.731		103	75			312	228	6	4	318	232			
	R 11	9	0.703		121	85			312	219	7	5	319	224			
	R 12	10	0.676		140	95			312	211	8	5	320	216			
	R 13	11	0.650		158	103			312	203	8	5	321	208			
	R 14	12	0.625		177	111			312	195	9	6	321	201			
	R 15	13	0.601		195	117			312	188	10	6	322	194			
	R 16	14	0.577		214	123			312	180	11	6	323	186			
	R 17	15	0.555		233	129			312	173	12	6	324	179			
	R 18	16	0.534		251	134			312	167	12	7	324	174			
	R 19	17	0.513		270	139			312	160	13	7	325	167			
	R 20	18	0.494		288	142			312	154	14	7	326	161			
	R 21	19	0.475		307	146			312	148	15	7	327	155			
	R 22	20	0.456		325	148			312	142	15	7	328	149			
	R 23	21	0.439		344	151			312	137	16	7	328	144			
	R 24	22	0.422		362	153			312	132	17	7	329	139			
	施設完成後の 評価期間50年	R 25	23	0.406		381	155					18	7	18	7		
R 26		24	0.390		381	149					18	7	18	7			
R 27		25	0.375		381	143					18	7	18	7			
R 28		26	0.361		381	138					18	6	18	6			
R 29		27	0.347		381	132					18	6	18	6			
R 30		28	0.333		381	127					18	6	18	6			
R 31		29	0.321		381	122					18	6	18	6			
R 32		30	0.308		381	117					18	5	18	5			
R 33		31	0.296		381	113					18	5	18	5			
R 34		32	0.285		381	109					18	5	18	5			
R 35		33	0.274		381	104					18	5	18	5			
R 36		34	0.264		381	101					18	5	18	5			
R 37		35	0.253		381	96					18	4	18	4			
R 38		36	0.244		381	93					18	4	18	4			
R 39		37	0.234		381	89					18	4	18	4			
R 40		38	0.225		381	86					18	4	18	4			
R 41		39	0.217		381	83					18	4	18	4			
R 42		40	0.208		381	79					18	4	18	4			
R 43		41	0.200		381	76					18	4	18	4			
R 44		42	0.193		381	74					18	3	18	3			
R 45		43	0.185		381	70					18	3	18	3			
R 46		44	0.178		381	68					18	3	18	3			
R 47		45	0.171		381	65					18	3	18	3			
R 48		46	0.165		381	63					18	3	18	3			
R 49		47	0.158		381	60					18	3	18	3			
R 50		48	0.152		381	58					18	3	18	3			
R 51		49	0.146		381	56					18	3	18	3			
R 52		50	0.141		381	54					18	2	18	2			
R 53		51	0.135		381	51					18	2	18	2			
R 54		52	0.130		381	50					18	2	18	2			
R 55		53	0.125		381	48					18	2	18	2			
R 56		54	0.120		381	46					18	2	18	2			
R 57		55	0.116		381	44					18	2	18	2			
R 58		56	0.111		381	42					18	2	18	2			
R 59		57	0.107		381	41					18	2	18	2			
R 60		58	0.103		381	39					18	2	18	2			
R 61		59	0.099		381	38					18	2	18	2			
R 62		60	0.095		381	36					18	2	18	2			
R 63		61	0.091		381	35					18	2	18	2			
R 64		62	0.088		381	34					18	2	18	2			
R 65		63	0.085		381	32					18	2	18	2			
R 66		64	0.081		381	31					18	1	18	1			
R 67		65	0.078		381	30					18	1	18	1			
R 68		66	0.075		381	29					18	1	18	1			
R 69		67	0.072		381	27					18	1	18	1			
R 70		68	0.069		381	26					18	1	18	1			
R 71		69	0.067		381	26					18	1	18	1			
R 72		70	0.064		381	24					18	1	18	1			
R 73		71	0.062		381	24					18	1	18	1			
R 74		72	0.059		381	22					18	1	18	1			
合 計					22,735	5,461	83	5,544	6,463	4,136	1,077	270	7,540	4,406	1.26	1,138	

様式－5

費用対便益（残事業：資産+10%）

水系名：日野川水系 河川名：日野川、法勝川

単位：百万円

年次	年度	t	割引率 4%	デフ レー ター	便 益 (B)				費 用 (C)						費用便益比 B／C	純現在価値 B－C
					便益		残存価値 ②	計 ①＋②	建設費③		維持管理費④		計③＋④			
					便益	現在価値 ①			費用	現在価値	費用	現在価値	費用	現在価値		
基準	0 2	0	1.000	1.000												
現時点からの 整備期間（R 0 2 ～ R 2 7）	R 2	0	1.000		0	0			0	0	0	0	0	0		
	R 3	1	0.962		0	0			65	63	1	1	66	64		
	R 4	2	0.925		0	0			195	180	1	1	196	181		
	R 5	3	0.889		0	0			195	173	2	2	197	175		
	R 6	4	0.855		0	0			195	166	3	2	197	168		
	R 7	5	0.822		0	0			195	160	3	3	198	163		
	R 8	6	0.790		52	41			281	222	4	3	285	225		
	R 9	7	0.760		70	53			281	214	5	4	286	218		
	R 10	8	0.731		88	64			281	205	5	4	286	209		
	R 11	9	0.703		107	75			281	198	6	4	287	202		
	R 12	10	0.676		125	85			281	190	7	5	288	195		
	R 13	11	0.650		144	94			281	183	7	5	288	188		
	R 14	12	0.625		162	101			281	176	8	5	289	181		
	R 15	13	0.601		180	108			281	169	9	5	290	174		
	R 16	14	0.577		199	115			281	162	10	5	290	167		
	R 17	15	0.555		217	120			281	156	10	6	291	162		
	R 18	16	0.534		235	125			281	150	11	6	292	156		
	R 19	17	0.513		254	130			281	144	12	6	293	150		
	R 20	18	0.494		272	134			281	139	12	6	293	145		
	R 21	19	0.475		291	138			281	133	13	6	294	139		
	R 22	20	0.456		309	141			281	128	14	6	295	134		
	R 23	21	0.439		327	144			281	123	14	6	295	129		
	R 24	22	0.422		346	146			281	119	15	6	296	125		
	R 25	23	0.406		364	148			281	114	16	6	297	120		
	R 26	24	0.390		382	149			281	110	16	6	297	116		
	R 27	25	0.375		401	150			281	105	17	6	298	111		
	施設完成後の 評価期間50年	R 28	26	0.361		419	151					18	6	18	6	
R 29		27	0.347		419	145					18	6	18	6		
R 30		28	0.333		419	140					18	6	18	6		
R 31		29	0.321		419	135					18	6	18	6		
R 32		30	0.308		419	129					18	5	18	5		
R 33		31	0.296		419	124					18	5	18	5		
R 34		32	0.285		419	119					18	5	18	5		
R 35		33	0.274		419	115					18	5	18	5		
R 36		34	0.264		419	111					18	5	18	5		
R 37		35	0.253		419	106					18	4	18	4		
R 38		36	0.244		419	102					18	4	18	4		
R 39		37	0.234		419	98					18	4	18	4		
R 40		38	0.225		419	94					18	4	18	4		
R 41		39	0.217		419	91					18	4	18	4		
R 42		40	0.208		419	87					18	4	18	4		
R 43		41	0.200		419	84					18	4	18	4		
R 44		42	0.193		419	81					18	3	18	3		
R 45		43	0.185		419	78					18	3	18	3		
R 46		44	0.178		419	75					18	3	18	3		
R 47		45	0.171		419	72					18	3	18	3		
R 48		46	0.165		419	69					18	3	18	3		
R 49		47	0.158		419	66					18	3	18	3		
R 50		48	0.152		419	64					18	3	18	3		
R 51		49	0.146		419	61					18	3	18	3		
R 52		50	0.141		419	59					18	2	18	2		
R 53		51	0.135		419	57					18	2	18	2		
R 54		52	0.130		419	54					18	2	18	2		
R 55		53	0.125		419	52					18	2	18	2		
R 56		54	0.120		419	50					18	2	18	2		
R 57		55	0.116		419	49					18	2	18	2		
R 58		56	0.111		419	47					18	2	18	2		
R 59		57	0.107		419	45					18	2	18	2		
R 60		58	0.103		419	43					18	2	18	2		
R 61		59	0.099		419	41					18	2	18	2		
R 62		60	0.095		419	40					18	2	18	2		
R 63		61	0.091		419	38					18	2	18	2		
R 64		62	0.088		419	37					18	2	18	2		
R 65		63	0.085		419	36					18	2	18	2		
R 66		64	0.081		419	34					18	1	18	1		
R 67		65	0.078		419	33					18	1	18	1		
R 68		66	0.075		419	31					18	1	18	1		
R 69		67	0.072		419	30					18	1	18	1		
R 70		68	0.069		419	29					18	1	18	1		
R 71		69	0.067		419	28					18	1	18	1		
R 72		70	0.064		419	27					18	1	18	1		
R 73		71	0.062		419	26					18	1	18	1		
R 74		72	0.059		419	25					18	1	18	1		
R 75		73	0.057		419	24					18	1	18	1		
R 76		74	0.055		419	23					18	1	18	1		
R 77	75	0.053		419	22					18	1	18	1			
合 計					25,480	5,638	74	5,712	6,463	3,882	1,104	259	7,566	4,141	1.38	1,571

様式－5		費用対便益（残事業：資産-10%）						水系名：日野川水系 河川名：日野川、法勝川						単位：百万円		
年次	年度	t	割引率 4%	デフ レー ター	便 益（B）				費 用（C）						費用便益比 B／C	純現在価値 B－C
					便益		残存価値 ②	計 ①＋②	建設費③		維持管理費④		計③＋④			
					便益	現在価値 ①			費用	現在価値	費用	現在価値	費用	現在価値		
基準	0 2	0	1.000	1.000					0	0	0	0	0	0		
現時点からの 整備期間（R 0 2 ～ R 2 7）	R 2	0	1.000		0	0			0	0	0	0	0	0		
	R 3	1	0.962		0	0			65	63	1	1	66	64		
	R 4	2	0.925		0	0			195	180	1	1	196	181		
	R 5	3	0.889		0	0			195	173	2	2	197	175		
	R 6	4	0.855		0	0			195	166	3	2	197	168		
	R 7	5	0.822		0	0			195	160	3	3	198	163		
	R 8	6	0.790		42	33			281	222	4	3	285	225		
	R 9	7	0.760		57	43			281	214	5	4	286	218		
	R 10	8	0.731		72	53			281	205	5	4	286	209		
	R 11	9	0.703		87	61			281	198	6	4	287	202		
	R 12	10	0.676		102	69			281	190	7	5	288	195		
	R 13	11	0.650		117	76			281	183	7	5	288	188		
	R 14	12	0.625		132	83			281	176	8	5	289	181		
	R 15	13	0.601		148	89			281	169	9	5	290	174		
	R 16	14	0.577		163	94			281	162	10	5	290	167		
	R 17	15	0.555		178	99			281	156	10	6	291	162		
	R 18	16	0.534		193	103			281	150	11	6	292	156		
	R 19	17	0.513		208	107			281	144	12	6	293	150		
	R 20	18	0.494		223	110			281	139	12	6	293	145		
	R 21	19	0.475		238	113			281	133	13	6	294	139		
	R 22	20	0.456		253	115			281	128	14	6	295	134		
	R 23	21	0.439		268	118			281	123	14	6	295	129		
	R 24	22	0.422		283	119			281	119	15	6	296	125		
	R 25	23	0.406		298	121			281	114	16	6	297	120		
	R 26	24	0.390		313	122			281	110	16	6	297	116		
	R 27	25	0.375		328	123			281	105	17	6	298	111		
施設完成後の 評価期間50年	R 28	26	0.361		343	124					18	6	18	6		
	R 29	27	0.347		343	119					18	6	18	6		
	R 30	28	0.333		343	114					18	6	18	6		
	R 31	29	0.321		343	110					18	6	18	6		
	R 32	30	0.308		343	106					18	5	18	5		
	R 33	31	0.296		343	101					18	5	18	5		
	R 34	32	0.285		343	98					18	5	18	5		
	R 35	33	0.274		343	94					18	5	18	5		
	R 36	34	0.264		343	91					18	5	18	5		
	R 37	35	0.253		343	87					18	4	18	4		
	R 38	36	0.244		343	84					18	4	18	4		
	R 39	37	0.234		343	80					18	4	18	4		
	R 40	38	0.225		343	77					18	4	18	4		
	R 41	39	0.217		343	74					18	4	18	4		
	R 42	40	0.208		343	71					18	4	18	4		
	R 43	41	0.200		343	69					18	4	18	4		
	R 44	42	0.193		343	66					18	3	18	3		
	R 45	43	0.185		343	63					18	3	18	3		
	R 46	44	0.178		343	61					18	3	18	3		
	R 47	45	0.171		343	59					18	3	18	3		
	R 48	46	0.165		343	57					18	3	18	3		
	R 49	47	0.158		343	54					18	3	18	3		
	R 50	48	0.152		343	52					18	3	18	3		
	R 51	49	0.146		343	50					18	3	18	3		
	R 52	50	0.141		343	48					18	2	18	2		
	R 53	51	0.135		343	46					18	2	18	2		
	R 54	52	0.130		343	45					18	2	18	2		
	R 55	53	0.125		343	43					18	2	18	2		
	R 56	54	0.120		343	41					18	2	18	2		
	R 57	55	0.116		343	40					18	2	18	2		
	R 58	56	0.111		343	38					18	2	18	2		
	R 59	57	0.107		343	37					18	2	18	2		
	R 60	58	0.103		343	35					18	2	18	2		
	R 61	59	0.099		343	34					18	2	18	2		
	R 62	60	0.095		343	33					18	2	18	2		
	R 63	61	0.091		343	31					18	2	18	2		
	R 64	62	0.088		343	30					18	2	18	2		
	R 65	63	0.085		343	29					18	2	18	2		
	R 66	64	0.081		343	28					18	1	18	1		
	R 67	65	0.078		343	27					18	1	18	1		
	R 68	66	0.075		343	26					18	1	18	1		
	R 69	67	0.072		343	25					18	1	18	1		
	R 70	68	0.069		343	24					18	1	18	1		
	R 71	69	0.067		343	23					18	1	18	1		
	R 72	70	0.064		343	22					18	1	18	1		
	R 73	71	0.062		343	21					18	1	18	1		
	R 74	72	0.059		343	20					18	1	18	1		
	R 75	73	0.057		343	20					18	1	18	1		
	R 76	74	0.055		343	19					18	1	18	1		
	R 77	75	0.053		343	18					18	1	18	1		
合 計					20,848	4,615	74	4,689	6,463	3,882	1,104	259	7,566	4,141	1.13	548

事業費の内訳書

河川事業

事業名	日野川直轄河川改修事業（全体事業費）
-----	--------------------

※（ ）欄に残事業費、全体事業費の別を記入すること。

評価年度	R2	再評価
------	----	-----

※ 評価の種類(新規事業採択時評価、再評価、完了後の事後評価)の別を記入すること。

区分	費目	工種	単位	数量	金額 (百万円)	備考
工事費			式	1	6163	
	本工事費		式	1	3901	
		築堤	千m ³	158	111	
		護岸	千m ²	61	1894	
		河床掘削	千m ³	533	1131	
		堰	箇所	0	0	
		樋門・樋管	箇所	0	0	
		排水機場	箇所	0	0	
		その他	式	1	765	
	附帯工事費		式	1	2262	
		道路橋	箇所	0	0	
		鉄道橋	箇所	0	0	
		水路橋	箇所	0	0	
		堰等	箇所	5	2262	
		樋門・樋管	箇所	0	0	
		揚排水機場	箇所	0	0	
		付替道路	m	0	0	
		橋梁	箇所	0	0	
		その他	式	0	0	
用地費及補償費		式	1	2082		
	用地費	式	1	935		
	補償費	式	1	1147		
間接経費		式	1	3871		
工事諸費		式	1	0		
事業費 計		式	1	12116		

維持管理費	式	1	1628	
-------	---	---	------	--

※1 事業費については、事業の執行状況を踏まえて再評価ごとに適宜見直すこと。

※2 「工種」及び「金額」については、原則、治水経済調査マニュアル(案)に準拠して記載すること。

※3 上記によらないものについては、過去の類似の実績等に基づき記載すること。

※4 備考欄に、一式計上している工種の内容等を記載すること。

事業費の内訳書

河川事業

事業名	日野川直轄河川改修事業（残事業費）
-----	-------------------

※（ ）欄に残事業費、全体事業費の別を記入すること。

評価年度	R2	再評価
------	----	-----

※ 評価の種類(新規事業採択時評価、再評価、完了後の事後評価)の別を記入すること。

区分	費目	工種	単位	数量	金額 (百万円)	備考
工事費			式	1	2928	
	本工事費		式	1	1141	
		築堤	千m ³	131	93	
		護岸	千m ²	16	475	
		河床掘削	千m ³	148	316	
		堰	箇所	0	0	
		樋門・樋管	箇所	0	0	
		排水機場	箇所	0	0	
		その他	式	1	257	
		附帯工事費		式	1	1787
	道路橋		箇所	0	0	
	鉄道橋		箇所	0	0	
	水路橋		箇所	0	0	
	堰等		箇所	3	1787	
	樋門・樋管		箇所	0	0	
	揚排水機場		箇所	0	0	
	付替道路		m	0	0	
	橋梁		箇所	0	0	
	その他		式	0	0	
用地費及補償費			式	1	1949	
	用地費	式	1	805		
	補償費	式	1	1144		
間接経費			式	1	2031	
工事諸費			式	1	0	
事業費 計			式	1	6908	

維持管理費	式	1	1214	
-------	---	---	------	--

※1 事業費については、事業の執行状況を踏まえて再評価ごとに適宜見直すこと。

※2 「工種」及び「金額」については、原則、治水経済調査マニュアル(案)に準拠して記載すること。

※3 上記によらないものについては、過去の類似の実績等に基づき記載すること。

※4 備考欄に、一式計上している工種の内容等を記載すること。