

お知らせ

資料提供先 米子市政記者クラブ

会議を開催します

日野川流域が渇水傾向のため、水利用者間の 情報共有を行います

～日野川流域水利用協議会幹事会（第1回）の開催について～

日野川流域においては、7月上旬の梅雨明け以降、台風12号に伴う若干の降雨がありましたが、平年降水量を極端に下回る状況が続いており、今後も少雨予報のため渇水の傾向が見られます。（別紙参照）

このため、日野川流域における水利用者間の情報共有を図ることを目的として、日野川流域水利用協議会幹事会を開催します。

記

日 時 : 平成30年8月10日（金）10:00～

場 所 : 国土交通省日野川河川事務所 第1会議室
（鳥取県米子市古豊千678番地）

問い合わせ先

国土交通省 中国地方整備局 日野川河川事務所

TEL 0859-27-5484（代表）

FAX 0859-27-2431

副所長
【担当】 調査設計課長

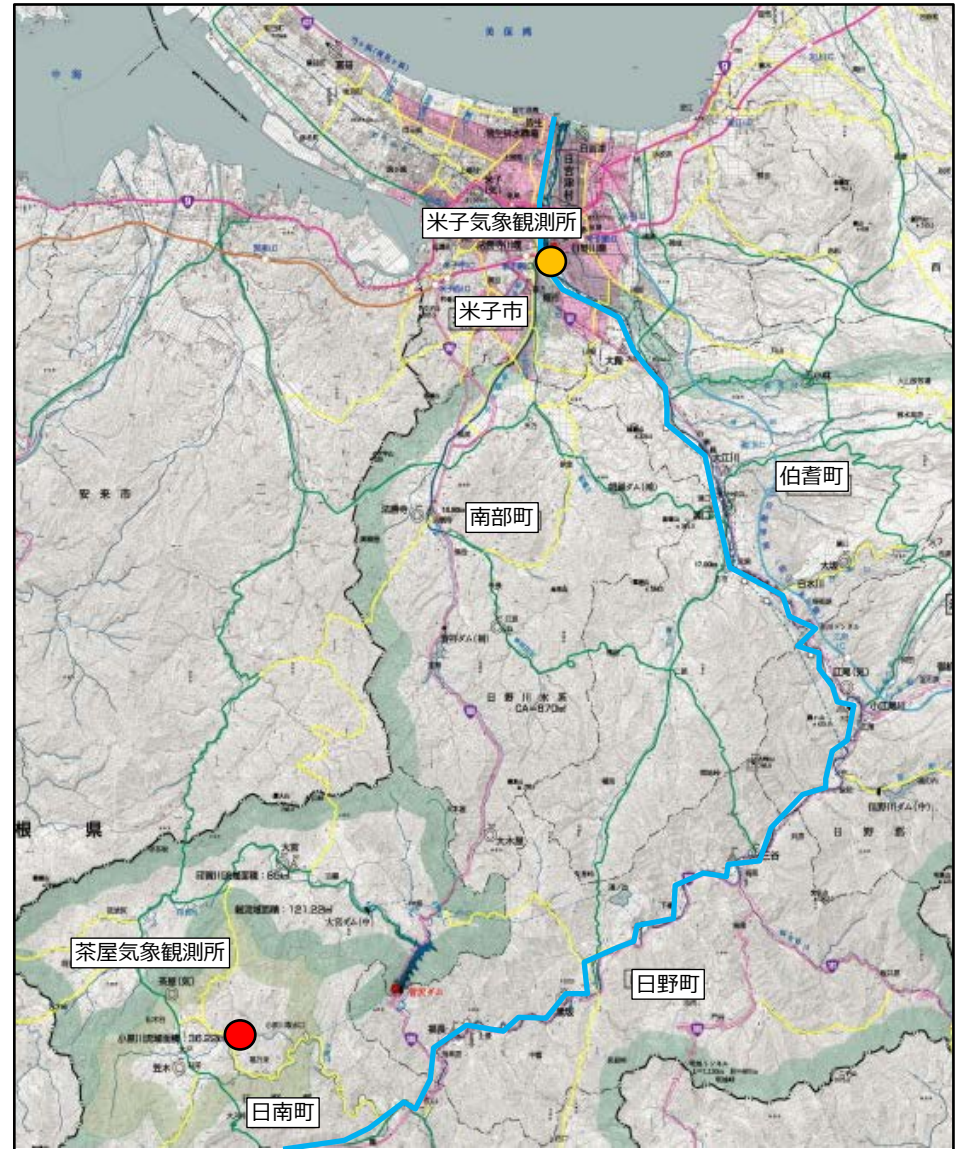
いわた 岩田
たけうち 武内
まなぶ 学
しんたろう 慎太郎



平成30年7月中旬・下旬、8月上旬の日野川流域の降水量

統計期間	茶屋気象観測所		米子気象観測所	
	降水量(mm)		降水量(mm)	
	平年	2018年	平年	2018年
7月11日	10.0	0.5	10.1	0.0
12日	10.3	0.0	10.2	0.0
13日	10.6	0.0	10.3	0.0
14日	10.7	0.0	10.3	0.0
15日	10.7	0.0	10.1	0.0
16日	10.6	0.0	9.8	0.0
17日	10.4	0.0	9.4	0.0
18日	10.0	0.0	8.9	0.0
19日	9.6	0.0	8.3	0.0
20日	9.0	0.0	7.8	0.0
中旬	118.6	0.5	111.6	0.0
21日	8.4	0.0	7.1	0.0
22日	7.8	0.0	6.5	0.0
23日	7.2	0.0	5.9	0.0
24日	6.6	0.0	5.3	0.0
25日	6.1	0.0	4.8	0.0
26日	5.6	0.0	4.3	0.0
27日	5.2	0.0	3.9	0.0
28日	4.8	0.0	3.5	0.0
29日	4.6	20.5	3.2	1.0
30日	4.4	0.0	3.0	0.0
31日	4.3	0.0	2.8	0.0
下旬	55.9	20.5	43.3	1.0
8月1日	4.2	0.0	2.7	0.0
2日	4.2	0.0	2.7	0.0
3日	4.3	0.0	2.7	0.0
4日	4.4	0.0	2.8	0.0
5日	4.6	0.0	2.9	0.0
6日	4.8	0.0	3.0	0.0
7日	4.9	0.0	3.2	0.0
8日	5.1	0.0	3.4	0.0
9日	5.2	0.0	3.5	0.0
10日	5.3	0.0	3.7	0.0
上旬	49.2	0.0	30.3	0.0

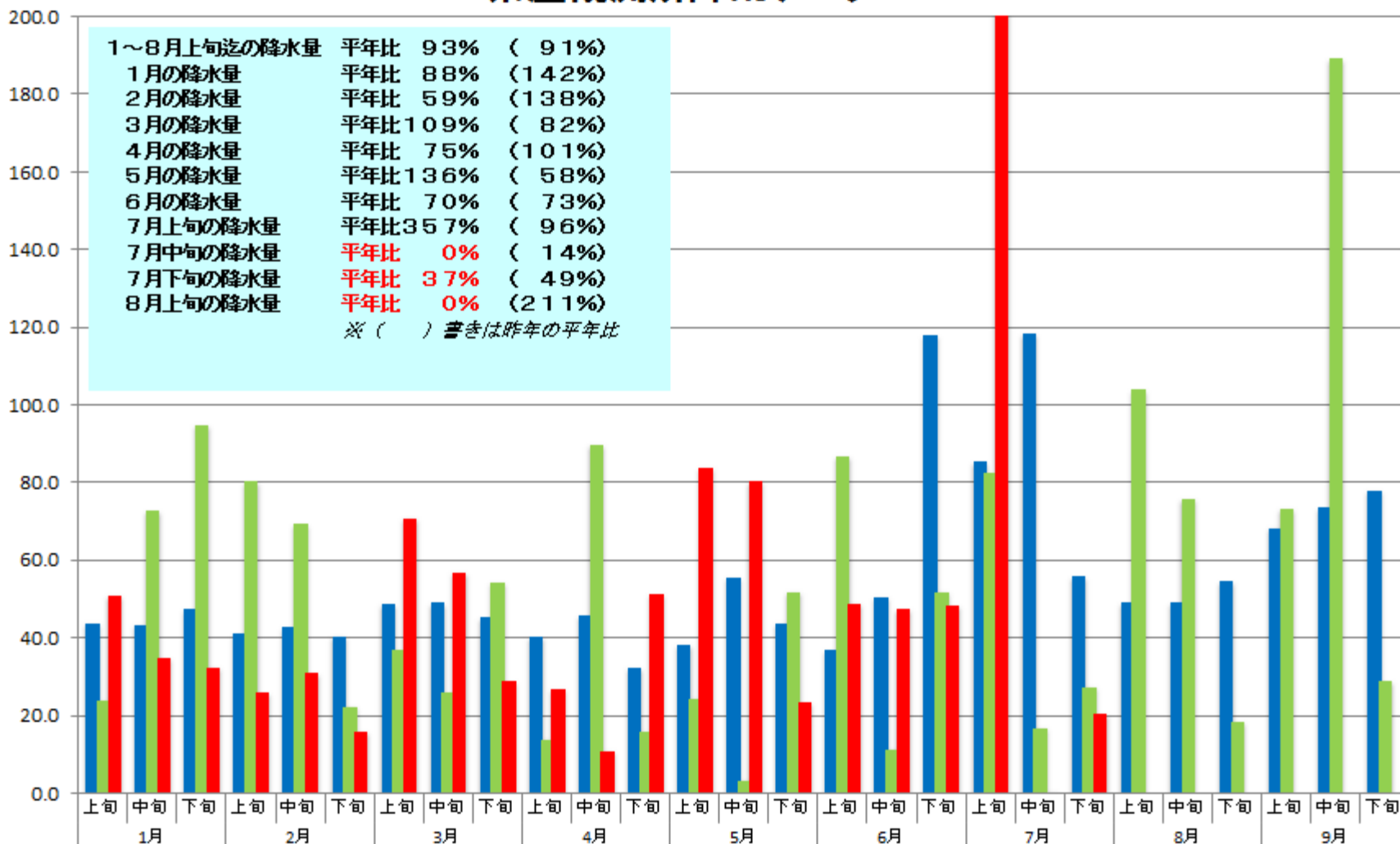
○平年値は1981年～2010年の30年間の観測値の平均をもとに算出されています（気象庁HP）
 ○8/9、10の降水量は0mmと仮定しています。



7月上旬の梅雨明け以降、平年と比較し降水量が極端に少ない状況が続いています

(mm)

茶屋観測所降雨データ



1～8月上旬迄の降水量	平年比	93%	(91%)
1月の降水量	平年比	88%	(142%)
2月の降水量	平年比	59%	(138%)
3月の降水量	平年比	109%	(82%)
4月の降水量	平年比	75%	(101%)
5月の降水量	平年比	136%	(58%)
6月の降水量	平年比	70%	(73%)
7月上旬の降水量	平年比	357%	(96%)
7月中旬の降水量	平年比	0%	(14%)
7月下旬の降水量	平年比	37%	(49%)
8月上旬の降水量	平年比	0%	(211%)

※ () 書きは昨年(前年)の平年比

	1月	2月	3月	4月	5月	6月	7月	8月	9月																		
■ 平年	43.9	43.6	47.5	41.2	42.8	40.6	48.9	49.1	45.4	40.4	45.9	32.5	38.4	55.7	43.9	37.0	50.6	118.2	85.5	118.6	55.9	49.2	49.2	54.7	68.5	73.7	78.1
■ 平成29年	24.0	73.0	95.0	80.5	69.5	22.5	37.0	26.0	54.5	14.0	90.0	16.0	24.5	3.5	52.0	87.0	11.5	52.0	82.5	17.0	27.5	104.0	76.0	18.5	73.5	189.5	29.0
■ 平成30年	51.0	35.0	32.5	26.0	31.0	16.0	71.0	57.0	29.0	27.0	11.0	51.5	84.0	80.5	23.5	49.0	47.5	48.5	305.5	0.5	20.5	0.0					