



国土交通省

大山山系

吉原砂防堰堤群が完成 完成報告会を開催します

江府町吉原地区で、土砂災害の防止を目的として実施していた吉原2～4号の砂防堰堤が完成しました。

そこで、完成を待ち望まれていた吉原地区の方々や土地を提供して頂いた方々への完成報告会を、12月5日(水)11時より行います。

詳細については、添付資料をご参照下さい。



完成間近の吉原4号砂防堰堤

国土交通省中国地方整備局
日野川河川事務所

問い合わせ先

国土交通省中国地方整備局 日野川河川事務所

TEL 0859-27-5484 (代表)

【担当】	(技術)副所長	<small>ありつ</small> 有津	<small>ともひろ</small> 智弘
会について	総務課長	<small>もりわき</small> 森脇	<small>かずひろ</small> 和宏
事業について	工務課長	<small>つねやす</small> 常保	<small>まさひろ</small> 雅博

吉原砂防堰堤群完成報告会 概要

1. 日 時 平成19年12月5日(水)
 開始 11:00~

1. 場 所 日野郡江府町大字吉原 吉原4号砂防堰堤前
 (別紙会場案内図参照)

3. 主 催 日野川河川事務所
 江府町

4. 式次第
 - ①挨拶
 (日野川河川事務所長)
 (江府町長)

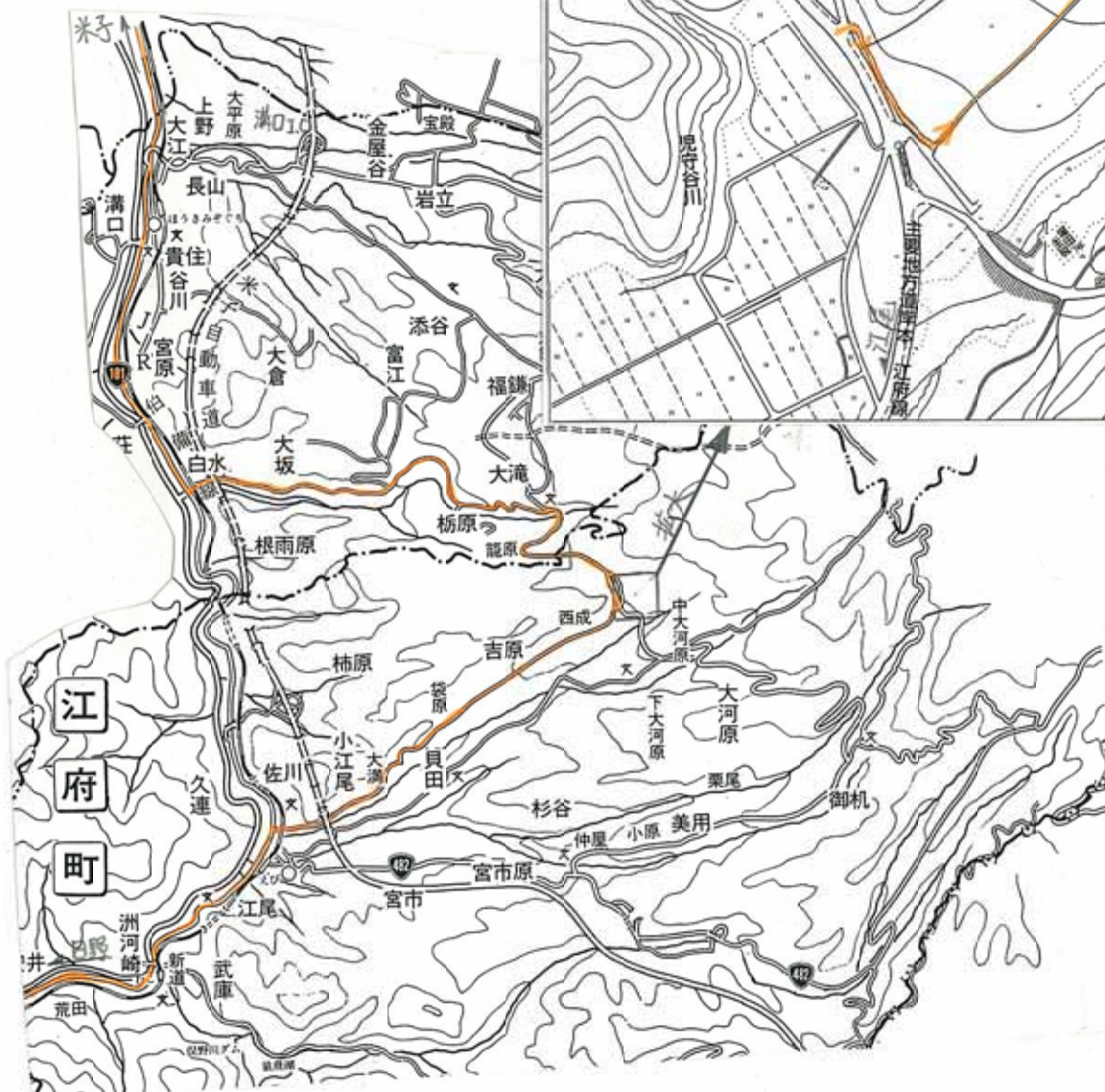
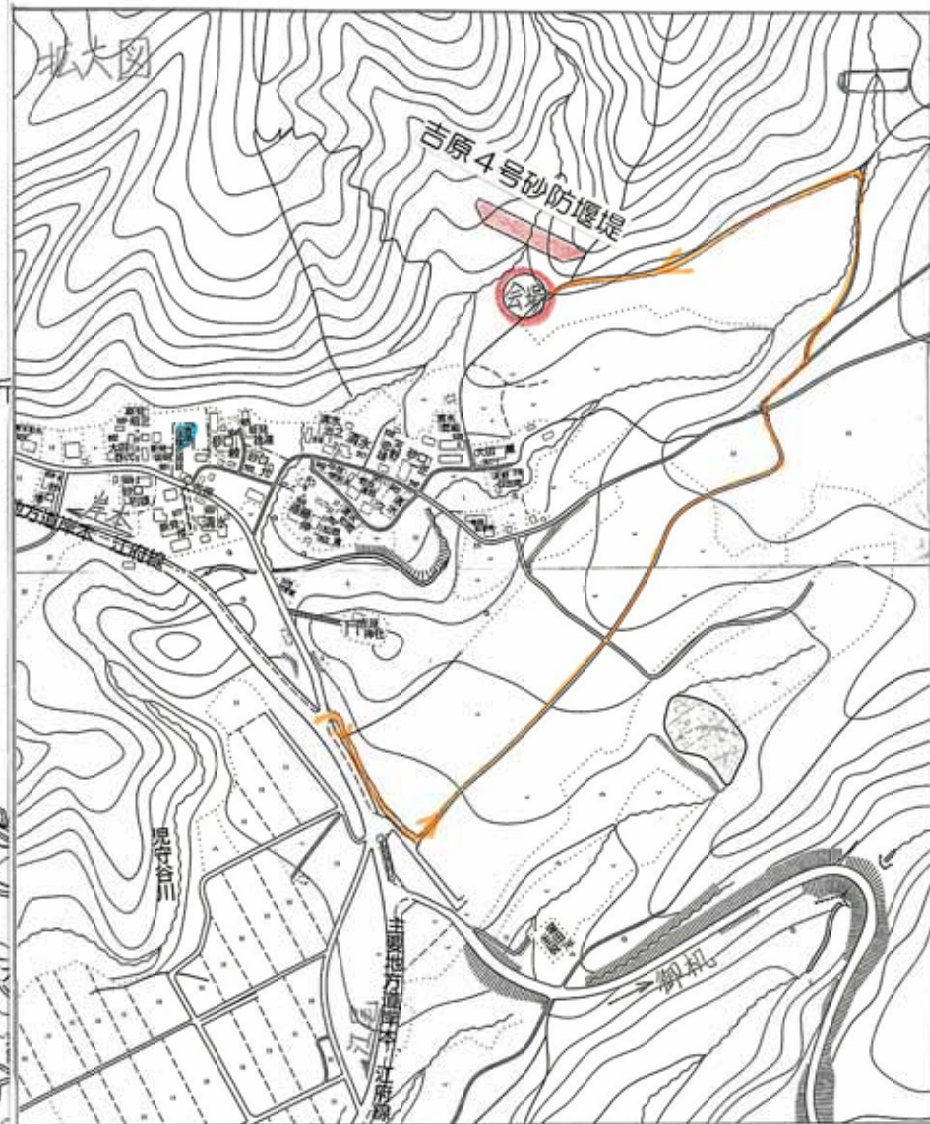
 - ②工事報告
 (日野川河川事務所 (技)副所長)

 - ③記念植樹
 山桜 3本 (江府町長・地区代表者・事務所長)

- その他 吉原地区主催関連
 - 吉原地区から施工業者への感謝状授与
 - 意見交換会(吉原地域活性化施設にて)

吉原砂防堰堤群完成報告会 会場案内図

- ・米子市から
国道181号を江府町方面へ
伯耆町白水で大滝方面へ左折
大滝で県道岸本江府線へ右折
直進し～吉原
- ・日野町から
国道181号を米子方面へ
江府町江尾で県道岸本江府線へ右折
直進し～吉原



直轄砂防事業の経緯

日野川水系での直轄砂防事業は、日野川直轄区間延伸を契機に昭和49年から大山南7溪流(別所川、清山川、大江川、白水川、小江尾川、船谷川、俣野川)を対象に、砂防堰堤等の整備を行っています。

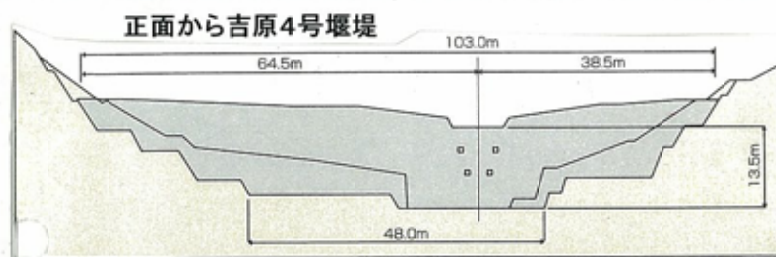
吉原砂防堰堤群の事業概要

江府町吉原地区は、小江尾川支流久那谷川流域にあり、地区の上流側は土石流危険溪流に指定され危険な箇所となっていました。

そのため、平成12年度より砂防堰堤群整備の事業に着手し、平成15年3月に吉原2号砂防堰堤が完成し、平成16年3月に吉原3号砂防堰堤が完成しました。残る1基になっていた吉原4号砂防堰堤が本年12月に完成となり、これにより15棟約40人を土石流から守ることができます。

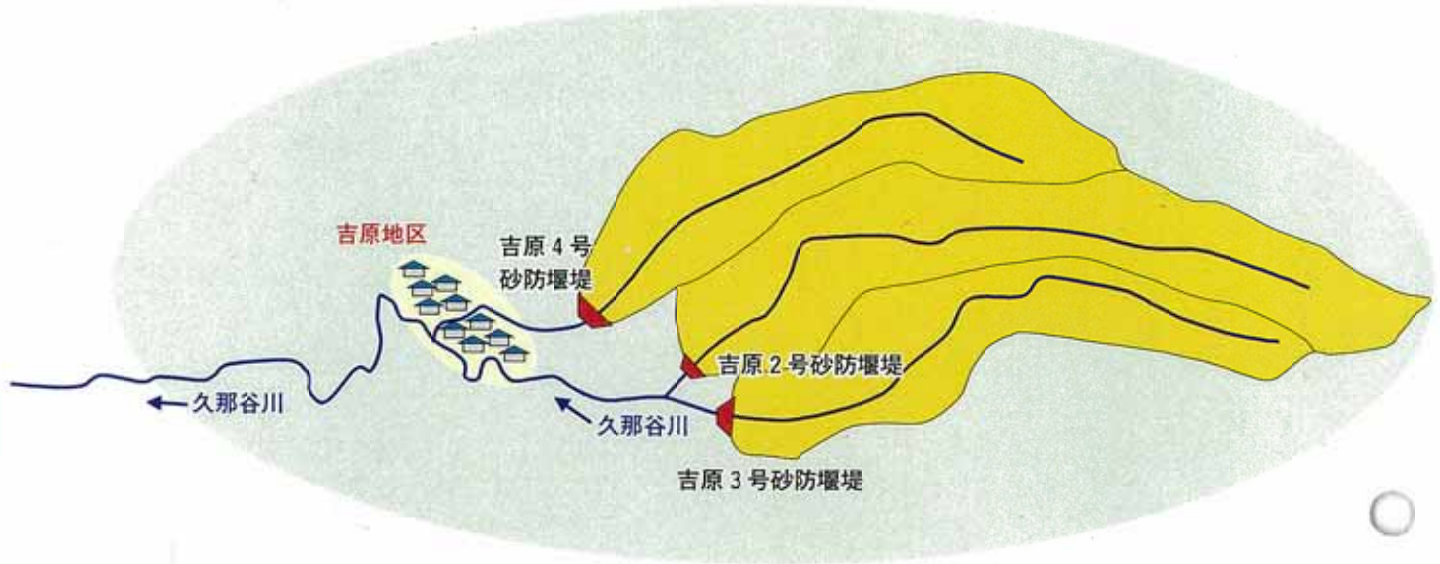
各堰堤の施設概要

	吉原2号砂防堰堤	吉原3号砂防堰堤	吉原4号砂防堰堤
タイプ	不透過型重力式堰堤		
高さ	9.5m	13.0m	13.5m
長さ	55.0m	70.0m	103.0m
コンクリート体積	1,600m ³	2,800m ³	8,300m ³
整備土砂量	14千m ³	9千m ³	9千m ³
上流流域面積	0.47km ²	0.32km ²	0.34km ²
事業費	約2.7億円	約3.7億円	約9.7億円



土砂が発生しやすい地形

江府町吉原地区を流れる久那谷川は、流域面積 1.13km^2 （2・3・4号堰堤合計）、平均河床勾配 6.3° （1/9）の急流であり、土石流等が発生しやすい川です。



砂防堰堤の役割

砂防堰堤がない場合

上流から流れ出した土砂や樹木が、人命や財産に大きな被害をもたらします。



砂防堰堤がある場合

上流から流れ出した土砂や樹木の流出を防ぎ、人命や財産への被害をくい止めます。

