



菅沢だより

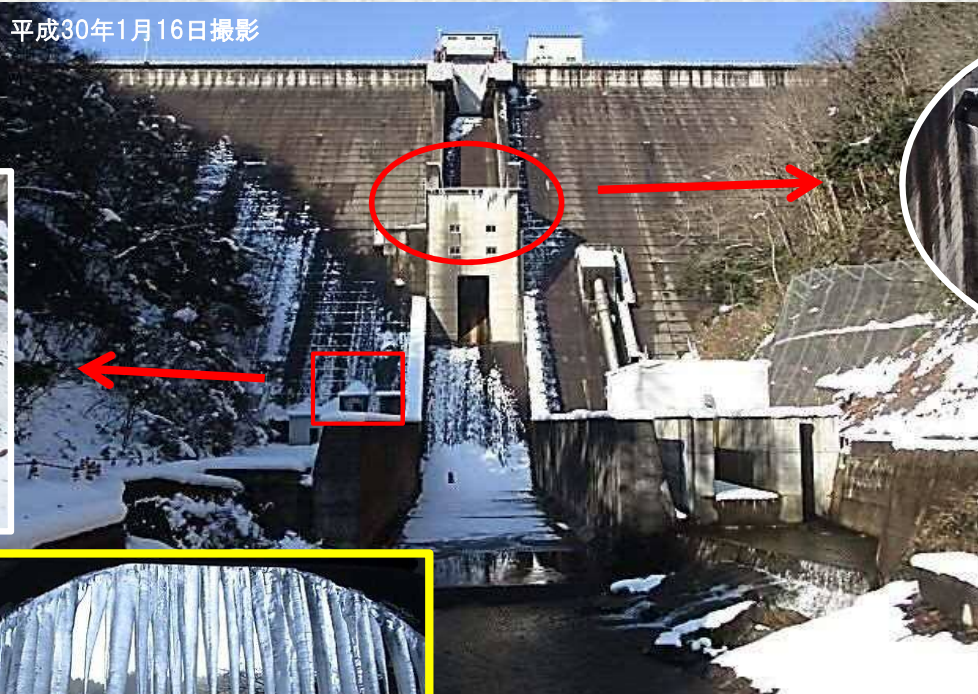


平成30年2月 菅沢ダム管理支所

大きな氷柱(つらら)ができました!!

1月の中旬に気温が上がり、積もっていた雪が溶けたため堤体の下流側に、大きいもので長さ約1.5m、幅約4cmほどの氷柱ができました…Σ(°δ°#)

今年は積雪は昨年より少ないように感じますが、気温は例年に比べとても低いです。菅沢ダムでは低い時でマイナス10℃近くにもなりました!!春が待ち遠しいですね~(´∩`;))



平成30年1月16日撮影

ダムの内部から外へ通じる扉
(正面から撮影)



キバみたいになってる!!
ガオーΣ(´皿´Σ)
刺さると痛そうだね…。



常用洪水吐設備の屋根
(コンジットゲート)

一晩ですぐ積もってしまうので
職員も除雪作業に追われました!!



(内側から撮影)



平成30年1月29日撮影