

①廿日市ICから廿日市高架橋高架部（広島方面）へのランプ



廿日市インターチェンジから廿日市高架橋高架部（広島方面）へのランプの通行止め（夜間）を行います

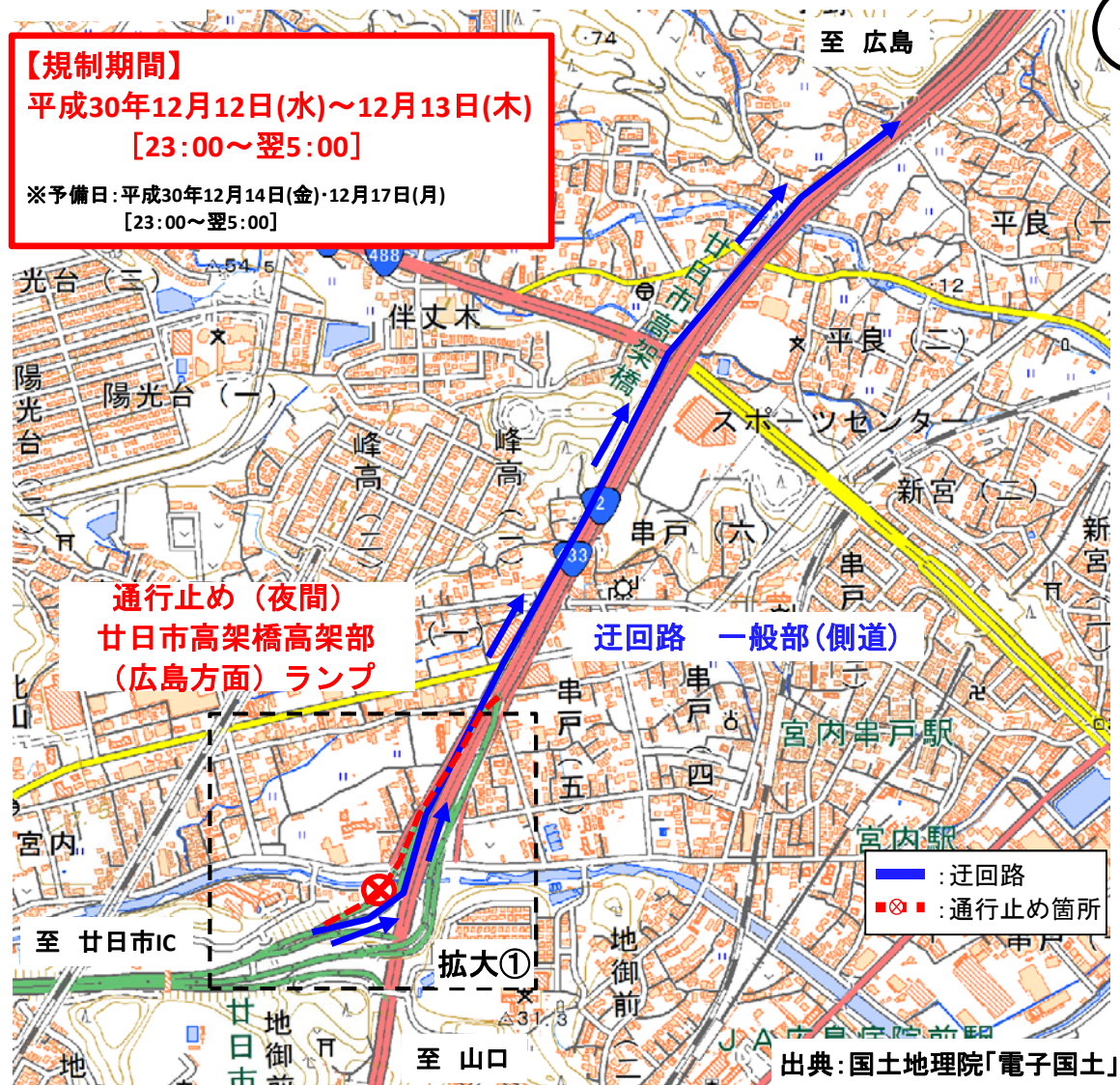
※通行止め期間中、廿日市インターチェンジから広島方面へ行かれる方は、一般部（側道）へ迂回してください。

※上り線（広島方面）は、廿日市ICから高架部へのランプ以外は、通常通り走行可能です。

※下り線（山口方面）は通常通り走行可能です。

迂回路案内

【規制期間】
平成30年12月12日(水)～12月13日(木)
[23:00～翌5:00]
※予備日：平成30年12月14日(金)・12月17日(月)
[23:00～翌5:00]



規制の内容

廿日市高架橋の橋梁点検実施に伴い、廿日市インターチェンジから廿日市高架橋高架部（広島方面）へのランプの夜間通行止めを行います。

拡大①国道2号 廿日市高架橋（上り線）廿日市インター付近

※ 廿日市インターチェンジから廿日市高架橋高架部（広島方面）につながるランプは通行できません。

迂回路案内



- : 迂回路(一般部(側道))【加計・吉和・廿日市市街方面】
- X- : 通行止め箇所(廿日市高架橋高架部(広島方面)ランプ)

出典: 国土地理院「電子国土」

②廿日市高架橋下り線（山口方面）高架部



国道2号 廿日市高架橋下り線（山口方面）高架部で
通行止め（夜間）を行います

※通行止め期間中、広島方面から山口方面へ行かれる方は、
一般部（側道）へ迂回してください。

※上り線（広島方面）は通常通り走行可能です。

迂回路案内

【規制期間】

平成30年12月13日（木）～12月14日（金）

[23:00～翌5:00]

※予備日：平成30年12月14日（金）・12月17日（月）

[23:00～翌5:00]



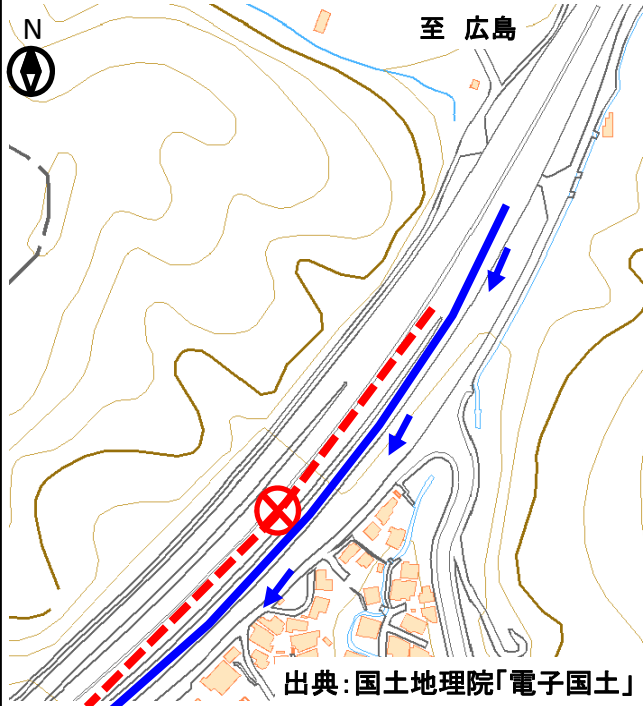
規制の内容

廿日市高架橋の橋梁点検実施に伴い、国道2号廿日市高架橋下り線（山口方面）高架部において夜間通行止めを行います。

拡大①国道2号 廿日市高架橋（下り線）
加計・吉和・廿日市市街出口付近

※ 廿日市高架橋（下り線）は、通行できません。
一般部（側道）を利用してください。

迂回路案内



出典：国土地理院「電子国土」

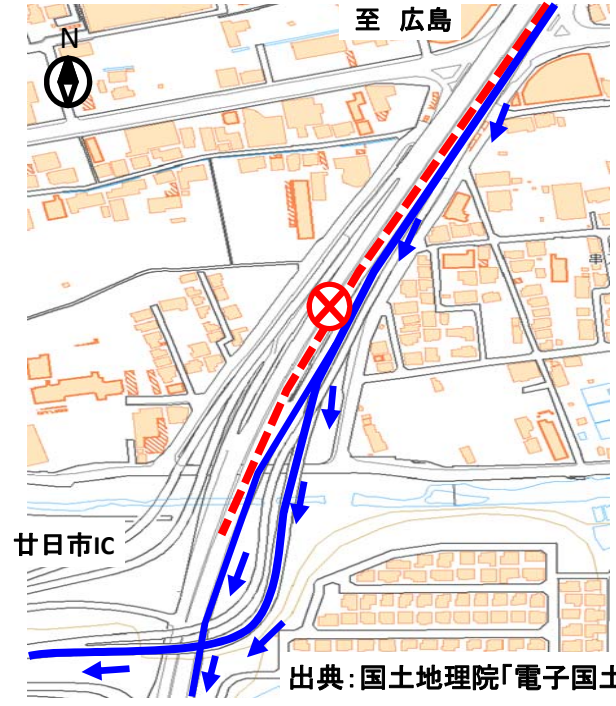
至 山口

- : 迂回路（一般部（側道））
- : 通行止め箇所（廿日市高架橋（下り線））

拡大②国道2号 廿日市高架橋（下り線）
廿日市ランプ付近

※ 廿日市ICを利用の方は、
交通誘導員の指示に従ってください。

迂回路案内



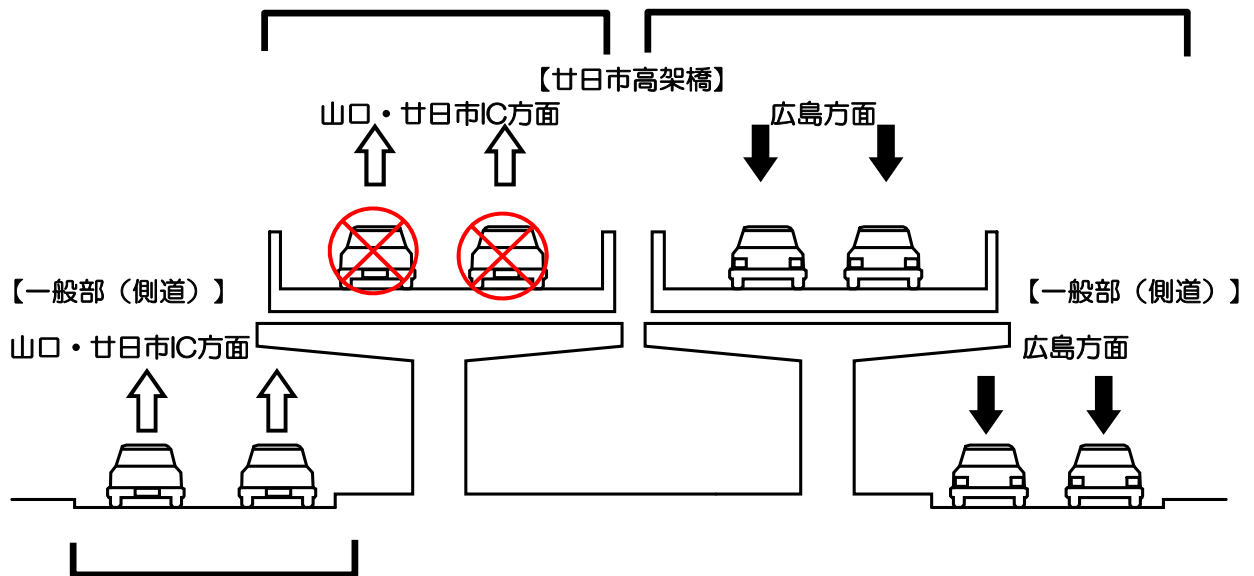
出典：国土地理院「電子国土」

至 山口

- : 迂回路（一般部（側道））
- : 通行止め箇所（廿日市高架橋（下り線））

廿日市高架橋（下り線）は、
通行できません。

通常通り走行可能です。



山口・廿日市IC方向は、
一般部（側道）を通行してください。