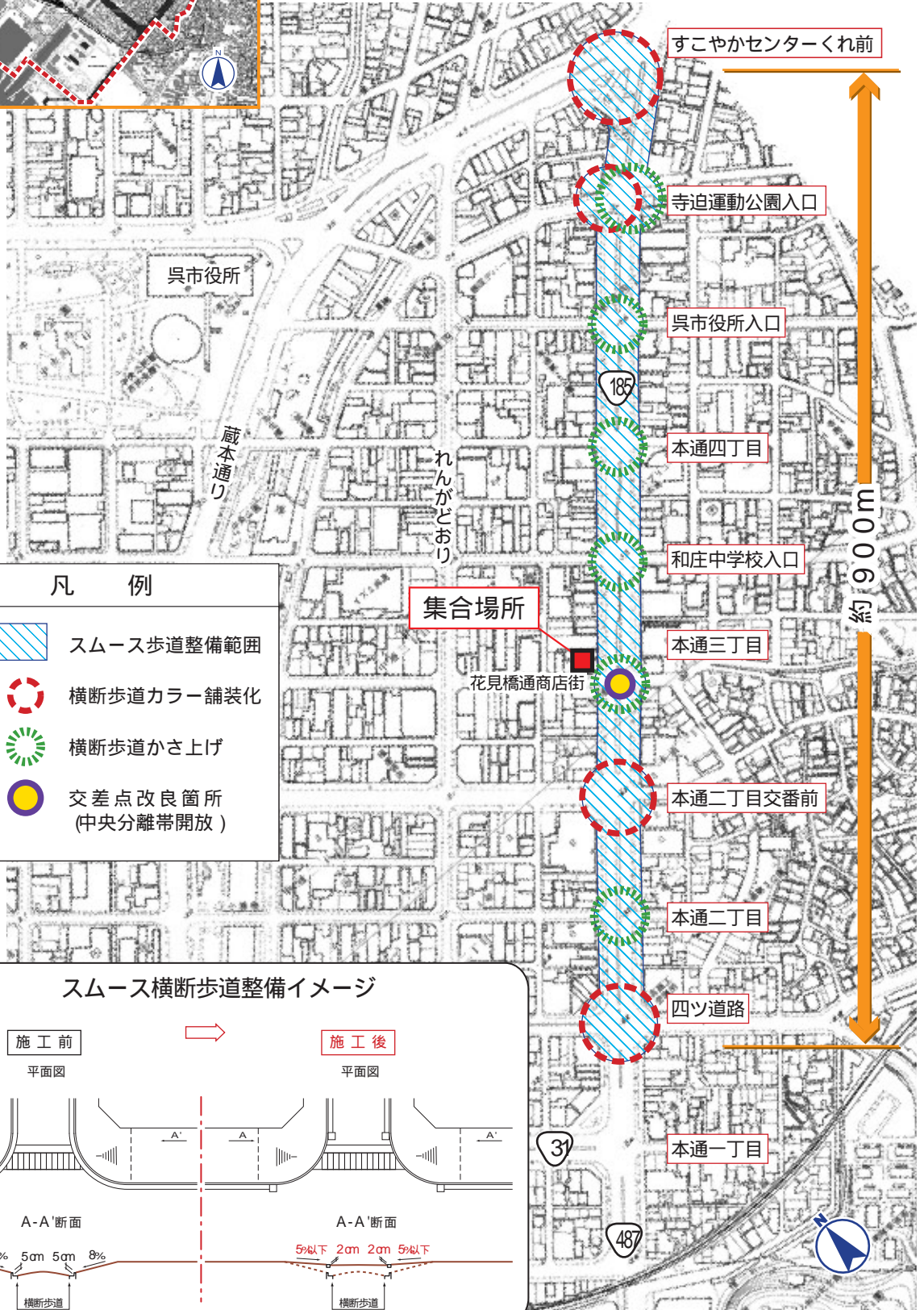
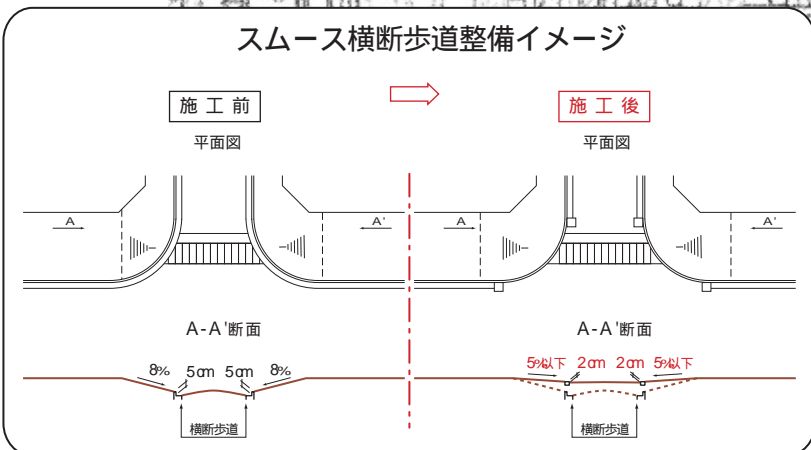


国道 185号 呉本通 区間 スムーズ歩道等整備概要



凡 例		
	スムーズ歩道整備範囲	
		横断歩道カラー舗装化
		横断歩道かさ上げ
		交差点改良箇所 (中央分離帯開放)



呉駅および周辺の歩行空間整備として、本通り「スムーズ横断歩道」を整備

基本構想策定 (H12～H13年度)

交通バリアフリー法に基づく特定旅客施設に該当する呉駅及び周辺の施設計画について、基本構想作成段階以前から、地元NPO団体等各種団体から、施設整備の方向性について意見を頂き基本構想に反映した。

また同時に、各種団体にヒアリング調査、及び移動経路の現地調査を実施するとともに、施設設計段階において、規模や構造を説明し、改善点等の意見を聴取した。

これまで

JR呉駅前周辺整備
視覚障害者誘導ブロックの設置
やエレベーター整備等を国、市、
JRが一体となって整備



整備後のチェック

地元NPO団体と連携を取り、小中学生に参加してもらい歩行者にアンケートを実施し、エレベーター等施設の設置による効果を検証した。

視覚障害者誘導ブロック上に自転車や物が置かれている状況を把握した。

チェックに対する対応

地元NPO団体と連携を取り、小中学生に参加してもらい、視覚障害者誘導ブロック上に自転車等を置かれないよう、啓発シールを貼り付けた。

あわせて、駐輪禁止の呼びかけやバリアフリーの啓発を目的に、チラシを歩行者、自転車利用者に配布した。



今回(呉市本通り)

現地調査(平成16年度)
地元NPO団体と連携を取り、小学生、保護者、警察署に参加してもらい、国道185号本通りのヒヤリハット状況を調査した。

「スムーズ横断歩道」整備
(平成17年度)



今回 整備後のチェック

**地元NPO団体と連携を図り、
工事完成後の状況を確認する。**

引き続き

**国道31号
中央・中通り整備**
(平成18年度)

今までの点検結果をもとに、今後も引き続き地元NPO団体と連携しながら、呉市内のバリアフリー整備を行っていく。

整備後のチェック

呉駅周辺バリアフリー空間整備

