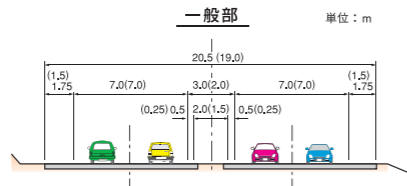


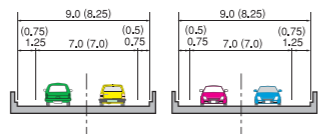
■計画諸元

延長	L=9.8km	
起点	広島県大竹市小方一丁目	
終点	山口県岩国市山手町	
道路規格	道路区分	1種3級 起点～室の木IC 3種1級 室の木IC～山手IC
	設計速度	80km/h
	標準幅員	1種3級 20.5m
		3種1級 19.0m

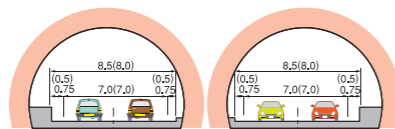
■標準横断面図



橋梁部(長大橋)



トンネル部



※ ()内の数字は、3種1級の幅員を示す。

■連結位置

連結位置	名称(仮称)	連結予定施設
広島県小方一丁目	起点	一般国道2号
広島県大竹市御園二丁目	大竹西 インターチェンジ	広島岩国道路
山口県岩国市室の木三丁目	室の木 インターチェンジ	一般国道2号
山口県岩国市山手町	終点 (山手インターチェンジ)	一般国道188号 岩国南バイパス

■事業経緯

都市計画決定	広島県 平成12年8月31日 山口県 平成12年9月1日
事業化年度	平成13年度
用地着手年度	平成15年度



大竹市小方付近を広島方面から望む

整備効果

- 大竹～岩国間の国道2号の慢性的な交通渋滞緩和と交通事故の減少。
- 供用中の広島岩国道路及び事業中である一般国道188号岩国南バイパスを連結する地域高規格道路として、生活圏の拡大、産業経済の発展に貢献。
- 岩国市南部から広島方面の広島岩国道路大竹西IC(仮称)へのアクセス道路。



錦帯橋(岩国市)



亀居城跡(大竹市)

生活に豊かさ広げる 道路網

ロードネットワーク



完成予想図 大竹市小方付近

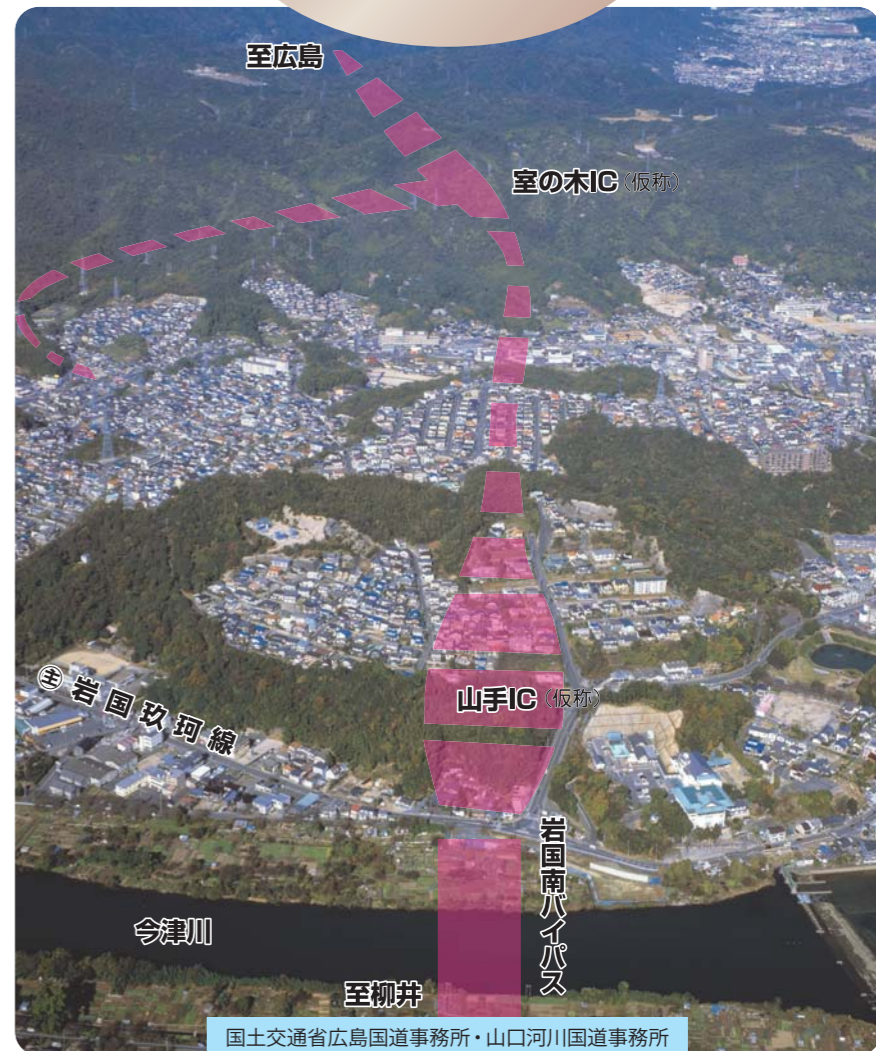


完成予想図 岩国市山手町付近

ROUTE
2

一般国道2号

岩国・大竹道路



至広島

室の木IC(仮称)

山手IC(仮称)

岩国南バイパス

至柳井

国土交通省広島国道事務所・山口河川国道事務所

岩国市山手町から広島方面を望む



国土交通省中国地方整備局
広島国道事務所
〒734-0022 広島県広島市南区東雲2丁目13-28
TEL: (082) 281-4131
ホームページ <http://www.cgr.mlit.go.jp/hirokoku/>

国土交通省中国地方整備局
山口河川国道事務所
〒747-8585 山口県防府市国衛1丁目10番20号
TEL: (0835) 22-1785
ホームページ <http://www.cgr.mlit.go.jp/yamaguchi/>

計画概要

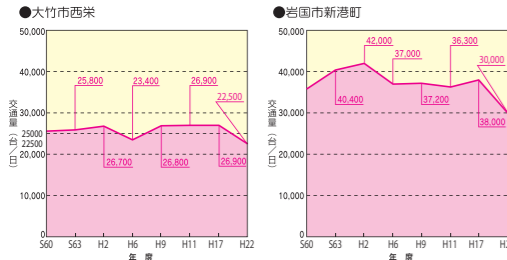
当地域は、広島・山口県の県境部に位置し、広島県西部の臨海工業地域の大竹市、山口県東部の中心都市である岩国市とこの間の和木町から形成されています。

一般国道2号は、この地域の主要幹線道路であり、近年の交通量の増加により交通渋滞、交通事故の多発等都市活動に多大な影響を与えるようになってきています。

このため、大竹市・岩国市間の交通渋滞の緩和、交通安全対策を目的として、大竹市小方から岩国市山手町に至る延長9.8kmの岩国大竹道路を事業中です。

なお、岩国・大竹道路は、地域高規格道路として、起点側の大竹市においては既に供用中である広島岩国道路に、終点側の岩国市側においては供用中一般国道188号岩国南バイパスに連結し、大竹・岩国地域の連携強化、広域的な都市間の交流促進等を図る計画としています。

交通量の推移



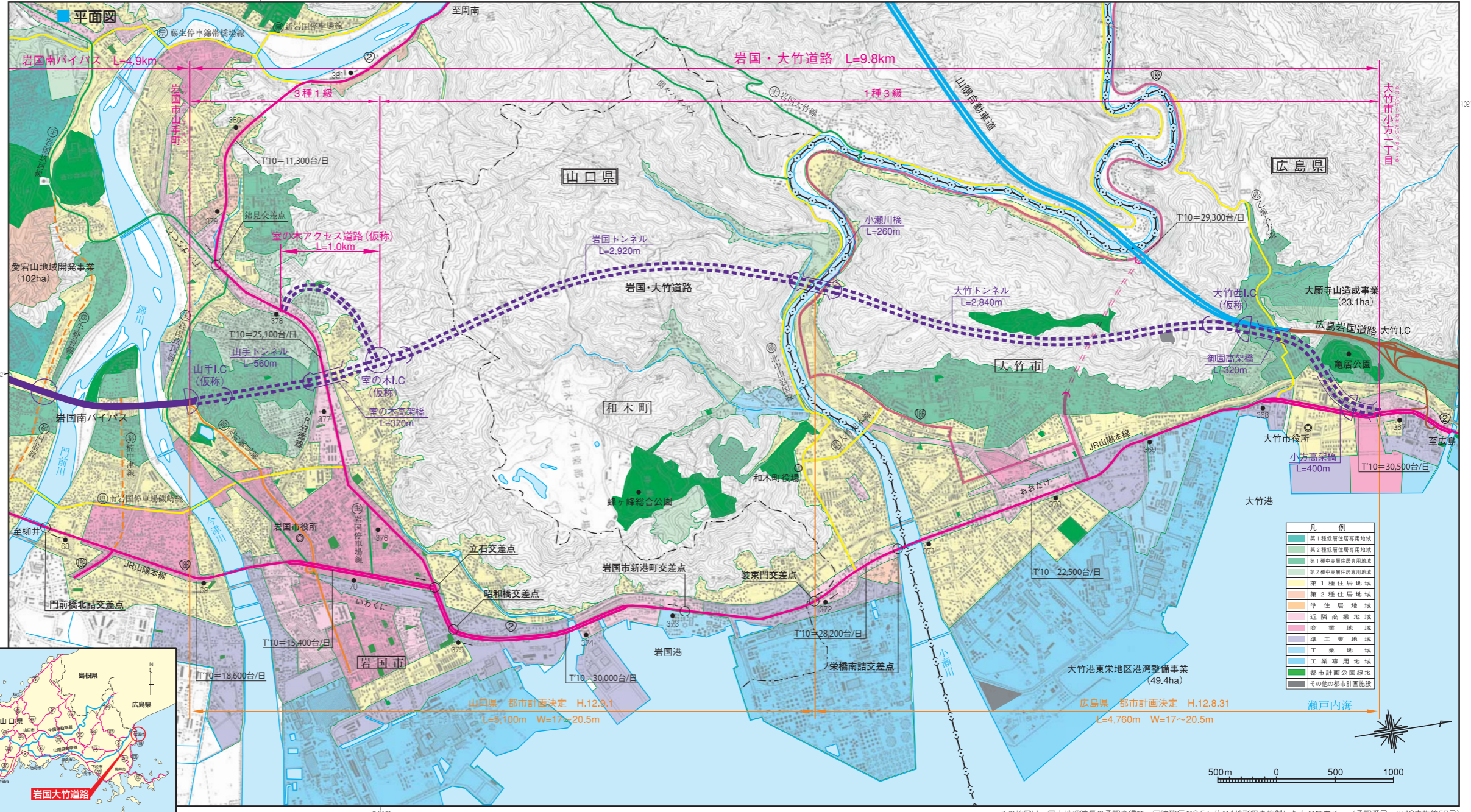
国道2号の現状



岩国市 (岩国港交差点付近) の状況



和木町 (栄橋南詰交差点付近) の状況



この地図は、国土地理院長の承認を得て、同院発行の2.5万分の1地形図を複製したものである。(承認番号 平13中複製57号)