



活力の増進

快適な暮らしの実現

安全性の向上

環境の改善

道路行政の改革

広島空港60分カバー圏

広島空港へ行きやすくします



昨年度の成果

平成18年度は、広島高速1号線の延伸により、広島市中心部から広島空港への利便性が向上しました。

代表的な事業	評価	事業の説明
広島高速1号線(安芸府中道路)延伸	😊	広島高速1号線の延伸により、広島空港1時間圏エリアが拡大しました。

今年度の取り組み

今後も広島空港へのアクセス性向上に資する各種バイパス整備の進捗をはかっていきます。

広島空港60分カバー圏

H15 基準実績

人口:48.4%
面積:34.5%

H18

達成
目標人口:49.4% 実績人口:49.4%
目標面積:34.7% 実績面積:34.7%

H19 目標(※達成済)

人口:49.4%
面積:34.7%

昨年度の達成度

広島高速1号線(安芸府中道路)延伸



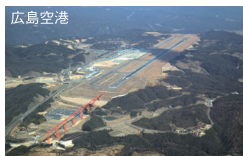
平成18年10月16日、広島高速1号線延伸(馬木料金所～山陽自動車道広島東IC L=2.3km)により、広島高速1号線が全通し、山陽自動車道と直結しました。これにより、広島空港と広島市中心部間の利便性・定時性が向上しました。



広島空港60分カバー圏



Check! 広島空港CAT-Ⅲa整備



広島空港は、標高330mの山間部に位置することから、季節によっては濃霧や悪天候による欠航・ダイバード(着陸地変更)が多く発生し、早急な改善が求められています。現在、中国地方整備局では、欠航・ダイバード便数を減少させることを目的に、計器着陸施設の高度化を整備(CAT-Ⅲaの整備)中であり、平成20年の運用開始を目指しています。このような空港施設の整備に加え、高速道路ネットワークの整備を促進することにより、定時制・信頼性の一層の向上が期待されます。

