

2007
vol.19

ひろいトピックス

国土交通省
広島維持
出張所

国道31号坂外歩道整備工事が完成しました!!

国道31号安芸郡坂町平成ヶ浜において、歩道の整備工事を行いました。以前は、歩道幅員が狭く、すれ違うことも困難でしたが、歩道と平行してあった水路にボックスカルバートと呼ばれる箱形の水路を設置し歩道を整備することで、快適で安心できる歩行空間を作ることができました。



施工前

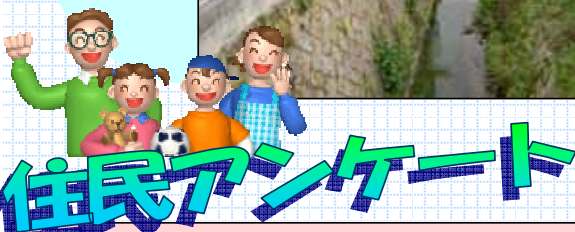
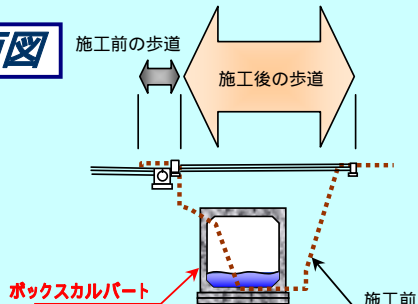


完成後



施工前の水路

断面図



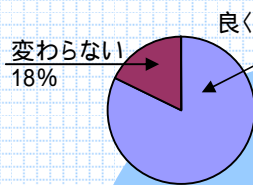
今回の工事でどのように変わったかを坂地区・天心地区の近隣住民の方々へアンケートを行いました。

- Q1. 以前と比較して景観はよくなりましたか？
(1. 良くなった。 2. 悪くなった。 3. 変わらない)
- Q2. 以前と比較して、通行するのに良くなりましたか？
(1. 良くなった。 2. 悪くなった。 3. 変わらない)
- Q3. 安全対策も色々考えながら施工しましたが、評価はどうですか？
(1. 良い。 2. 努力が足りない。 3. わからない。)
- Q4. 工事内容の全体(計画・工事)評価はどうですか？
(1. 良い。 2. 無駄。 3. わからない。)

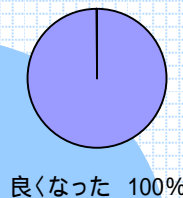
ご意見

夜が大変うるさかったが、綺麗になり、また歩きやすくなりました。
なかなか工事に取り掛からなかったが、始まると案外早かった。
歩道が出来、安全に歩くことができます。ありがとうございました

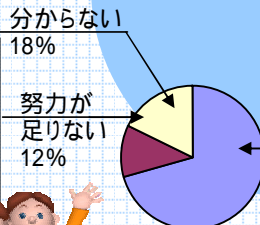
Q1. 景観について



Q2. 通行について



Q3. 工事中の安全対策について



Q4. 全体評価について

