



可部街道

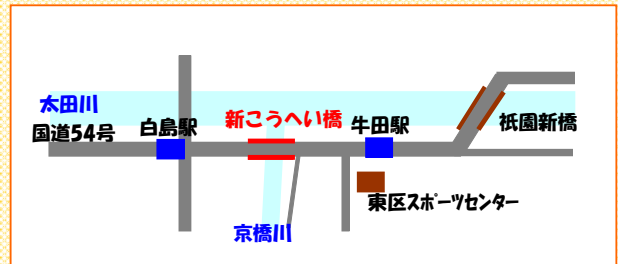


国土交通省
可部国道出張所
2011.7 vol.16

新こうへい橋落橋防止装置設置工事 をしています



国道54号新こうへい橋の耐震補強に伴い、平成23年4月下旬から落橋防止装置設置工事を行っています。工事中はご迷惑をおかけしますが、ご協力をお願いします。



施工前 橋脚から橋げたが落ちてしまいます。

橋脚

橋げたが繋がっていないのでバラバラになってしまいます。

施工後 橋げたをPCケーブルでつなぎます。

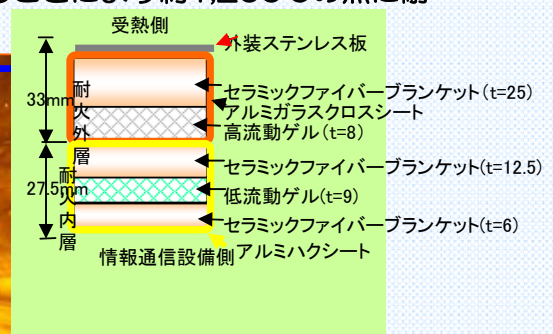
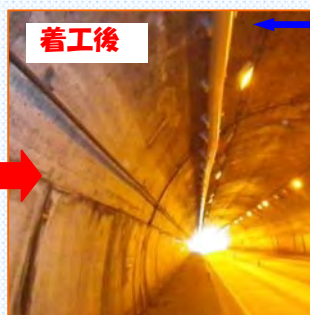
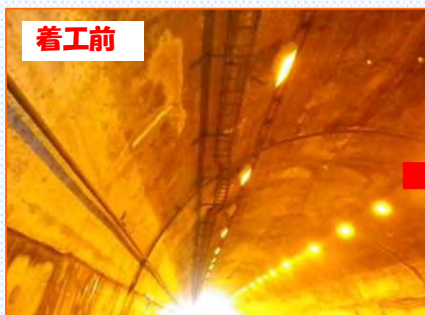
橋

(イメージ図)

上根トンネル耐火防護工事 現地作業完了!

～国道54号情報BOX耐火防護工事～

上根トンネル内にある光ケーブルは道路の管理用や通信用（NTT）に利用されていますが、トンネル内で火災等が発生し光ケーブルに損傷があった場合、社会的に多大な損害を与えてしまいます。そのため、光ケーブルに耐火防護材を巻き付けることにより約1,200℃の熱に耐えられる構造としました。



工事期間中は、片側交互通行で規制して通行車両の方にはご迷惑をおかけしました。ご協力ありがとうございました。今後、向山トンネルの耐火防護工事、霧切谷橋の補修工事が予定されており、交通規制を行うこととなりますが、皆様のご理解とご協力をお願いします。



☆可部バイパス進捗状況☆

可部バイパスの三入・大林地区は、平成25年度開通をめざして施工中です。今年度は、専隆寺川橋、山倉川橋の橋梁工事及び三入地区・大林地区改良工事を施工しています。



← 広島市内方面



山倉川



専隆寺川

H23施工箇所



大林トンネル



大林トンネル



下の谷川

三次方面 →



国土交通省 中国地方整備局
 広島国道事務所 可部国道出張所
 広島市安佐北区可部南4丁目30-3
 tel:082-812-3361 fax:082-812-3371



可部国道出張所は広島国道事務所の出先機関であり
 国道54号の維持管理、道路に関する許認可業務、
 道路工事監督などを行っています。
 【広島国道事務所のホームページ】
<http://www.ogr.mlit.go.jp/hirokoku/index.html>

