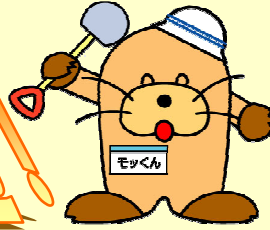


東広島・呉自動車道

揚山トンネル作業横坑貫通!



平成18年5月11日、広町田から郷原にかけて、黒瀬川の西側の山間部を貫く延長L=1,053mのトンネル『揚山トンネル』の作業横坑が貫通しました。揚山トンネルは、建設中の東広島・呉道路の呉側から2番目のトンネルで、平成16年12月から掘削工事を行っています。

くれこく

国土交通省
広島国道事務所
呉国道出張所
呉市広本町
1丁目5-33

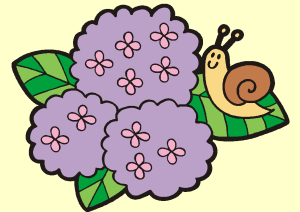
TEL 0823-73-4798
FAX 0823-73-9414



※郷原側出入口になる部分(本坑)は、現在斜面になっており、貫通させることができません。(写真④)
そのため、先に矢印の方向に、出入口周辺の整備をするための作業横坑を貫通させました。



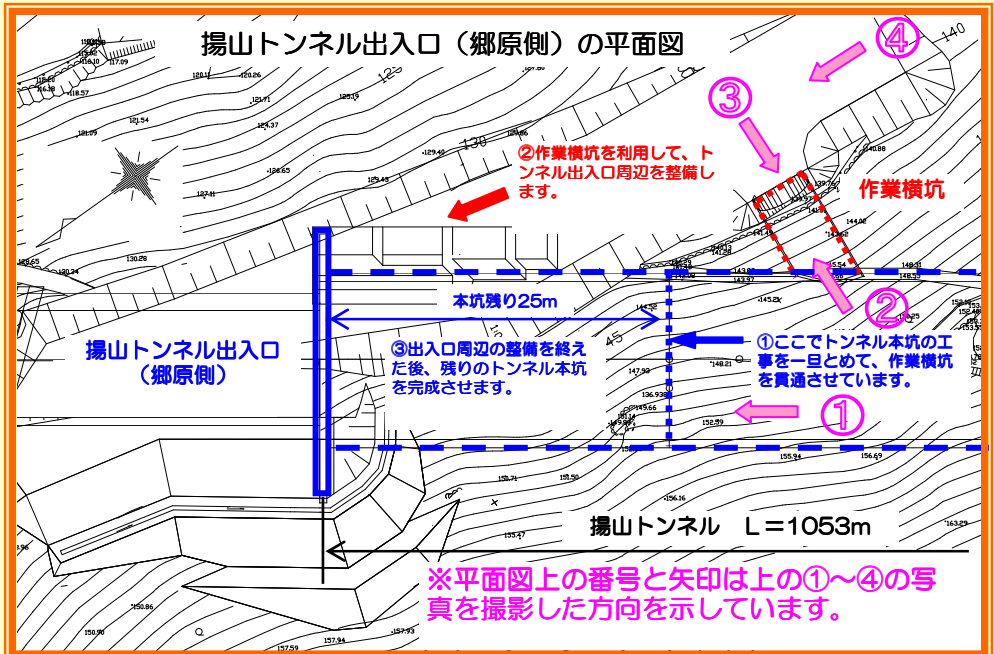
④赤色の点線の部分に貫通した作業横坑の出入口があります。



③貫通した作業横坑の出入口を外から見た様子です。



トンネル出入口の近くには「白糸の滝」があります。



今後は、郷原側のトンネル出入口部の整備を行ってから、10月ぐらいに残りのトンネル本坑出入口部を貫通させる予定です。今後も皆様のご理解とご協力を宜しくお願い致します。