

交通事故ゼロを目指して ～一般国道31号呉市伝十原地区の「交差点改良」に着手～

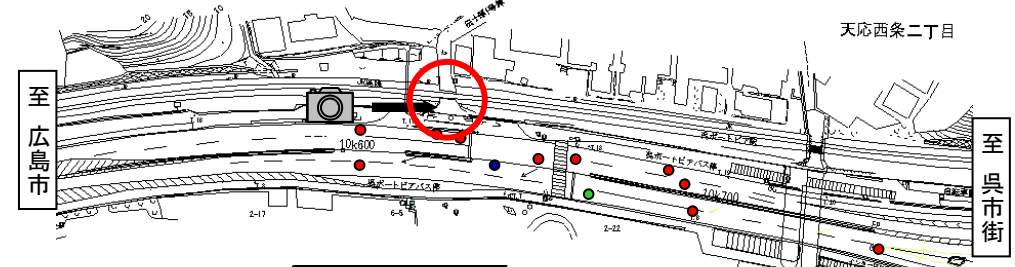
【概要】

- 国道31号呉市伝十原地区において、交差点改良に着手します。
- 当該区間は、国道と市道との交差点(JR呉線との踏切部分)であり、幅員が狭く、取付勾配もきつく通行の支障となり、事故が多発しています。(H17～20の4年間で12件の死傷事故が発生)
- このため、「踏切交差点の改良」の事故対策を実施します。
- 地域の方々との現地検討会を2回実施、計画を検討いたしました。(第1回:H21.9.29、第2回:H23.7.5)

【問題点と対策】

○市道との交差点において、事故が多発。
天応伝十原町 **死傷事故率 126.8件/億台キロ**

【位置図】

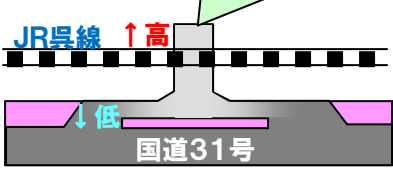


- 追突
- 出会頭
- その他

事故類型	
追突	10件
出会頭	1件
その他	1件

踏切部市道の拡幅、歩道の確保

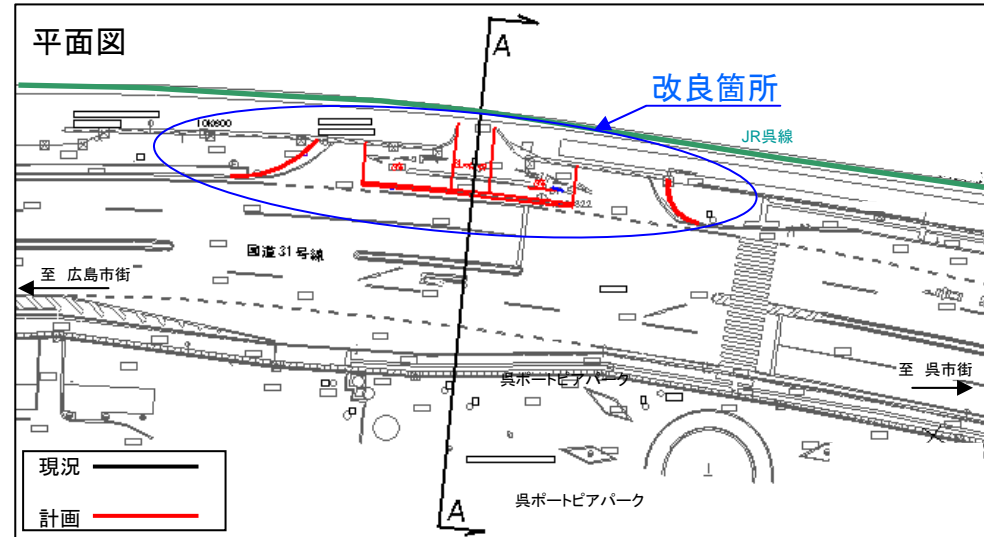
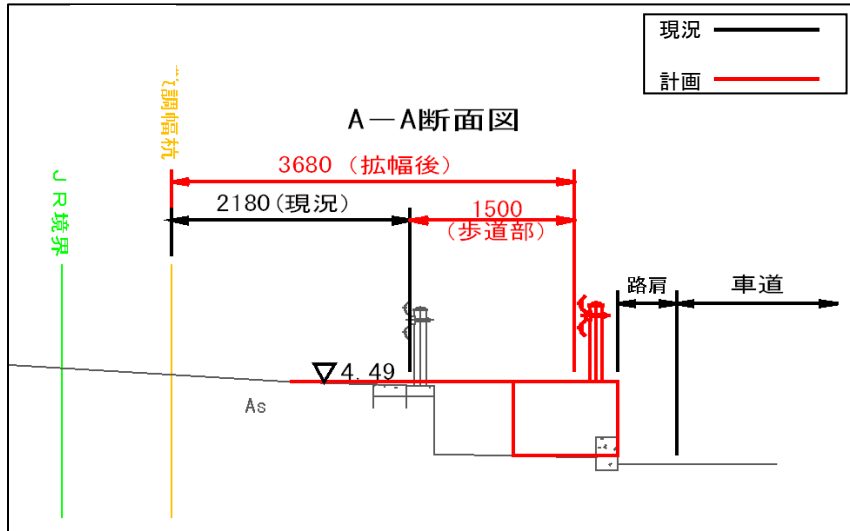
JRが国道よりも約1m高く、市道が平面交差とならないため、歩道幅員を狭める要因となっている。



- ### ● 現地検討会の主な意見
- ・ 車道部の幅が狭いので拡げてほしい。取付部分の傾斜がきついので電車が見えない。
 - ・ 歩道も確保してほしい

交通事故ゼロを目指して ~一般国道31号呉市伝十原地区の「交差点改良」に着手~

【対策案】



【工事情報】

- 工事期間:平成23年年度内予定(11月頃着手予定)
- 規制予定:詳細な通行規制については関係機関協議後、別途公表します。

【担当】 広島国道事務所 交通対策課