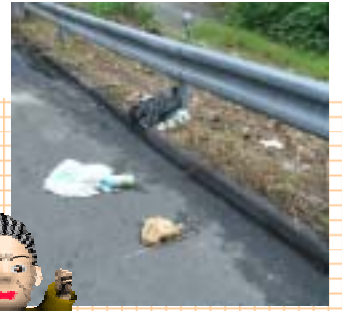




壁面に描かれたらくがき(国道2号)



路上に散乱した投げ捨てられたゴミ(国道2号)



路上に放置された犬小屋と電気製品(国道2号)



路上に散乱した投げ捨てられたゴミ(国道2号)

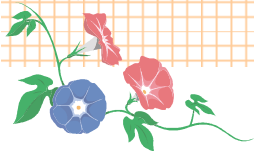
その迷惑行為
が危険行為に
つながりま
す!

西条維持出張所では竹原～東広島間の国道2号と国道185号を維持管理しています。

日頃皆様のご協力には感謝しているところですが、一部のこころない方によってなされるゴミの投げ捨てや放置・らくがきなどの迷惑行為が後を絶ちません。この行為がドライバーや歩行者の通行を妨げ、事故を引き起こす可能性もあります。

国道に限らず、道路はみんなのものであり、私たちの税金によって維持管理されています。

ひとりひとりがみんなの道路という意識を持ち、マナーを守って安心・安全な道路にしましょう。



東広島・呉道路工事ピックアップ

東広島・呉道路工事ピックアップ

福本舗装工事



福本舗装工事

福本舗装工事では、舗装工事の6つの工程の中の最後の工程である**表層工事**をしています。(8月初旬現在)

左写真ではアスファルト混合物を敷き均したところに、タンデムローラーで決められた厚みに転圧している様子です。タンデムローラーの転圧後、タイヤローラーで仕上転圧をすれば完成になります。

東広島・呉道路の表層は排水性舗装を行っています。表層が**排水性舗装**になることで、水はねや騒音を軽減できます。

排水性確認



完成した排水性舗装をした道路に水をかけて、性能確認をしているところです。道路にかけた水が浸透し、道路横の溝へ流れ出ているのがわかります。

