

こんにちは！ひろこくです



平成27年 9月17日

広島国道事務所からの
お知らせ

同時資料提供先： 合同庁舎記者クラブ
広島県政記者クラブ
中国地方建設記者クラブ

夜間通行止めのお知らせ

[国道2号廿日市高架橋下り線(山口方面)高架部]

この度、国道2号廿日市高架橋の橋梁点検実施に伴い、廿日市高架橋下り線(山口方面)高架部において、夜間通行止めを行いますのでお知らせします。

通行止めの際は下り線(山口方面)において高架部の通行ができませんので、一般部(側道)を通行下さいますようお願いいたします。上り線(広島方面)については、高架部、一般部(側道)共に通常通り通行が可能となっています。別紙の迂回路及び現地での案内を確認し、通行下さいますようお願いいたします。

大変ご迷惑をお掛けしますが、ご理解とご協力をお願いいたします。

[場所] 国道2号廿日市高架橋下り線(山口方面) 高架部
広島県廿日市市平良一丁目～串戸五丁目

[期間] 平成27年10月1日(木)22:00～翌2日(金)5:00

(予備日 平成27年10月2日(金)22:00～翌3日(土)5:00)

- ※下り線(山口方面)一般部(側道)及び上り線(広島方面)は通常通り通行可能です
- ※山陽道廿日市ICには一般部(側道)からの進入となります
- ※天候等の影響により通行止めを延期する場合があります
- ※詳細は別紙資料をご確認をお願いいたします

(問い合わせ先)

国土交通省 中国地方整備局 広島国道事務所

副所長(管理) 福富 真治(ふくとみ しんじ)

TEL(082)281-4151 FAX(082)286-7897

【点検担当】 道路保全課長 亀岡 敬和(かめおか のりかず)

TEL(082)281-4152 FAX(082)286-7901

【広報担当】 計画課長 梅林 幾彦(うめばやし いくひこ)

TEL(082)281-4133 FAX(082)286-7897

ホームページ

○広島国道事務所 <http://www.cgr.mlit.go.jp/hirokoku/>

○中国地方整備局 道路構造物の老朽化対策



<http://www.cgr.mlit.go.jp/chiki/doyroj/hozen/hozen.htm>



国道2号 廿日市高架橋（下り線）で通行止め（夜間）を行います

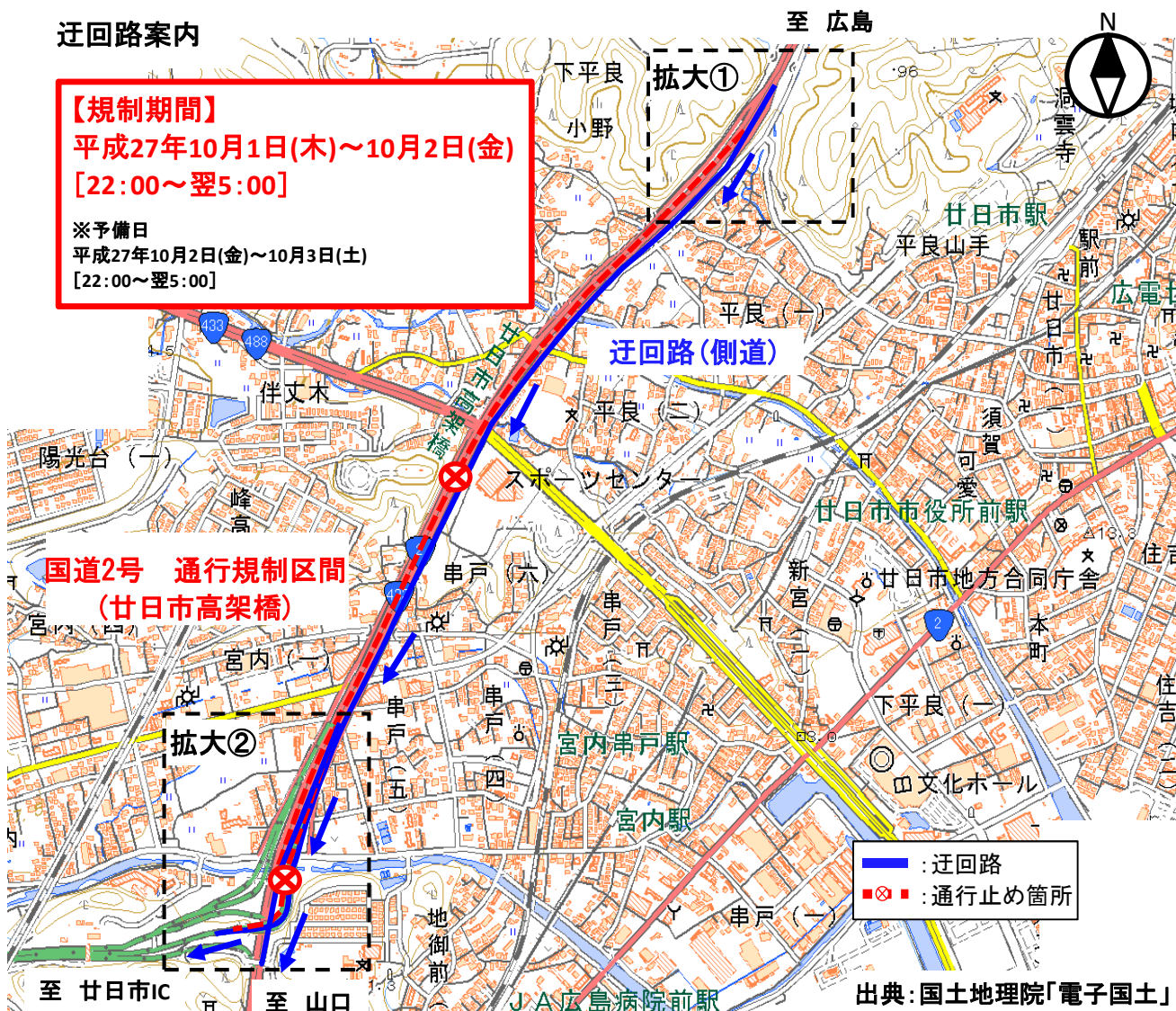
※通行止め期間中、広島方面から山口方面へ行かれる方は、一般部（側道）へ迂回してください。

※上り線（広島方面）は通常通り走行可能です。

迂回路案内

【規制期間】
平成27年10月1日(木)～10月2日(金)
[22:00～翌5:00]

※予備日
平成27年10月2日(金)～10月3日(土)
[22:00～翌5:00]



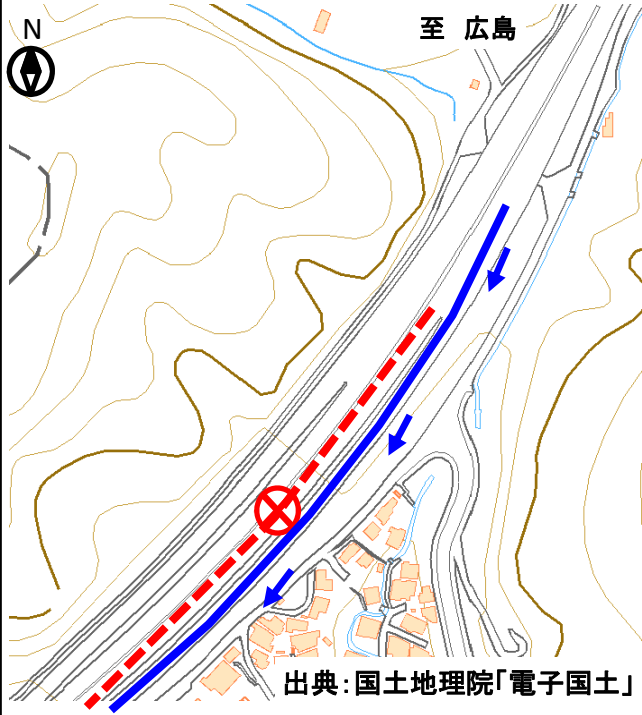
規制の内容

廿日市高架橋の橋梁点検実施に伴い、国道2号廿日市高架橋（下り線）において**夜間通行止め**を行います。
橋梁点検は、橋梁の状態が健全かどうか確認するために定期的に行っているものであり、近接して橋梁の状態を確認する点検作業を行うものです。

拡大①国道2号 廿日市高架橋（下り線）
加計・吉和・廿日市市街出口付近



※ 廿日市高架橋（下り線）は、通行できません。
一般部（側道）を利用してください。

迂回路案内



出典：国土地理院「電子国土」

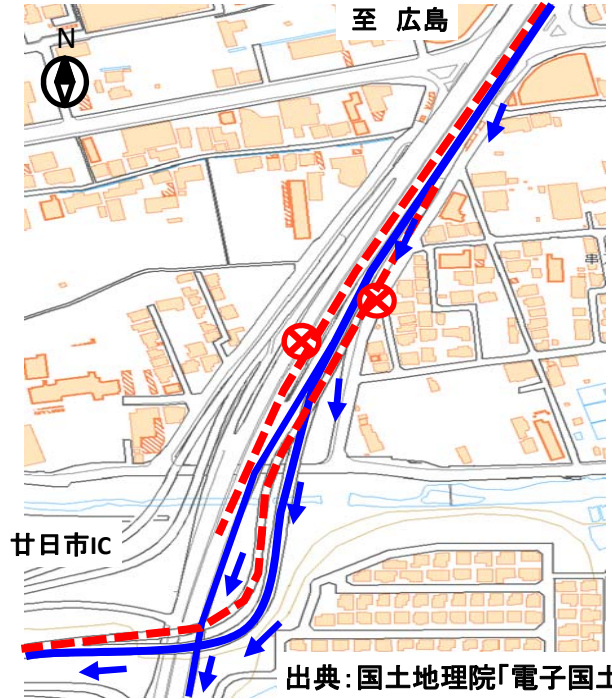
至 山口

-  : 迂回路（一般部（側道））
-  : 通行止め箇所（廿日市高架橋（下り線））

拡大②国道2号 廿日市高架橋（下り線）
廿日市ランプ付近



※ 廿日市ICへ向かわれる車両は、
交通誘導員の指示に従ってください。

迂回路案内



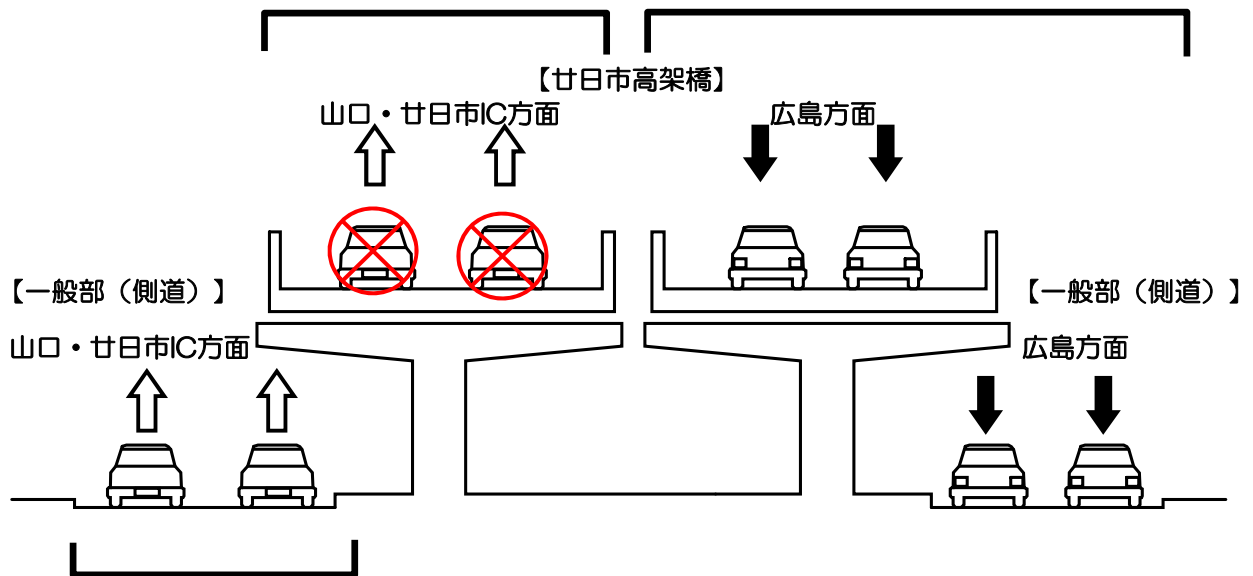
出典：国土地理院「電子国土」

至 山口

-  : 迂回路（一般部（側道））
-  : 通行止め箇所（廿日市高架橋（下り線））

廿日市高架橋（下り線）は、
通行できません。

通常通り走行可能です。



山口・廿日市IC方向は、
一般部（側道）を通行してください。