



広島国道事務所からの  
お知らせ

令和4年5月27日

同時資料提供先：合同庁舎記者クラブ  
広島県政記者クラブ  
中国地方建設記者クラブ

ひがしひろしまくれ あが  
【E75】東広島呉自動車道 **阿賀IC立体化完成**  
**1ヶ月後の利用状況をお知らせします。**  
～交通が転換し渋滞が緩和しています～

令和4年2月19日（土）に、阿賀IC立体化（延長0.9km）が完成しました。完成後1ヶ月が経過しましたので、道路の利用状況をお知らせします。

<概要>

■高架部に交通が転換し渋滞緩和

先小倉交差点さきおぐらにおける東広島呉自動車道⇄休山トンネル方面の**渋滞緩和**

■空港アクセス性の向上

広島空港～呉駅間でのバス走行時間の**定時性が向上**

位置図



現地写真



(問い合わせ先)

国土交通省 中国地方整備局 広島国道事務所

副所長 河井 知久 (かわい ともひさ)

【担当】計画課長 二宮 智大 (にのみや ともひろ)

TEL (082) 281-4133 FAX (082) 286-7897

○広島国道事務所ホームページ <https://www.cgr.mlit.go.jp/hirokoku/>



広島国道事務所HP

# 先小倉交差点における東広島呉自動車道⇔休山トンネル方面の渋滞緩和

- 阿賀IC立体化により立体高架を約7,100台が利用。東広島呉自動車道⇔休山トンネル方面の交通の約9割が高架へ転換。
- 東広島呉自動車道から先小倉交差点へ向かう渋滞は緩和。
- 東広島呉自動車道から休山トンネルへ向かう右折交通の所要時間が最大で約5分短縮（朝ピーク時）。

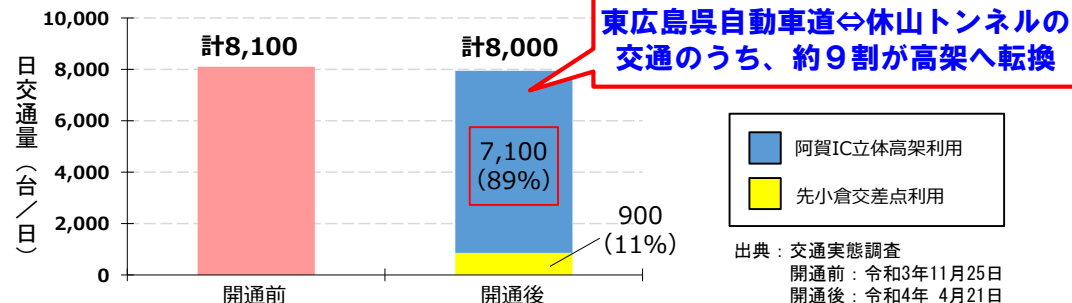
## 位置図

至 東広島市



## 交通量

断面①：東広島呉自動車道⇔休山トンネルの交通量



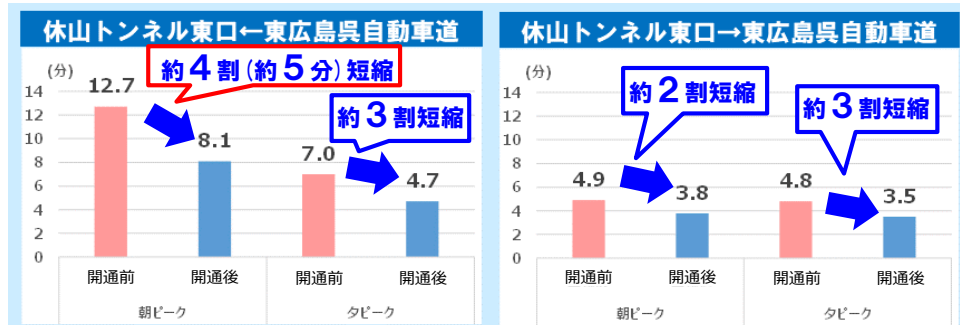
## 交通状況

右折立体化により、先小倉交差点の渋滞緩和



## 所要時間短縮効果

右折交通の所要時間が約5分短縮



出典：国土地理院ウェブサイト「地理院地図(電子国道Web)」をもとに  
国土交通省広島国道事務所で加工して作成

所要時間：ETC2.0プローブデータ 開通前：令和4年3月14日～3月18日  
開通後：令和4年4月4日～4月8日

※朝ピーク：7時台、夕ピーク：17時台

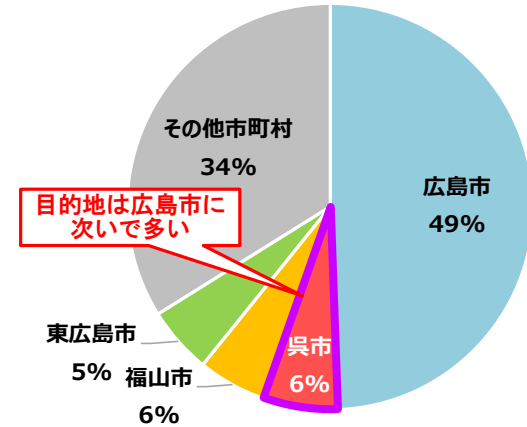
# 空港アクセス性の向上

- ・広島空港からの目的地として呉市は広島市に次いで多くなっており、先小倉交差点などの混雑により、速度低下による所要時間のばらつきが発生していました。
- ・阿賀IC立体化によりピーク時の混雑が緩和され、広島空港～呉駅でのバス走行時間の定時性が向上しました。

## 呉広島空港線エアポート運行経路



## 広島空港からの目的地



資料：航空旅客動態調査(平成19年～令和元年 平日・休日)

## 広島空港⇒呉駅間の所要時間のばらつき

