



令和4年9月1日

広島国道事務所からのお知らせ

同時資料提供先：合同庁舎記者クラブ
広島県政記者クラブ
中国地方建設記者クラブ

通行規制情報



はつかいち

廿日市高架橋 夜間通行止めのお知らせ

～廿日市高架橋の橋梁点検を実施します～

広島国道事務所が管理している廿日市高架橋の橋梁点検を行うため、①廿日市高架橋下り線（山口方面）高架部及び②廿日市ICから廿日市高架橋上り線（広島方面）ランプ部において、**夜間の通行止め規制**を行います。

なお、通行規制の期間中は迂回が発生しますので、道路情報板・現地の案内看板及び交通誘導員の誘導により通行をお願いします。

ご不便をおかけしますが、ご理解とご協力をお願い致します。

- 規制区間：①廿日市高架橋下り線（山口方面）高架部
②廿日市ICから廿日市高架橋上り線（広島方面）ランプ部
- 規制期間：①令和4年9月14日（水）
②令和4年9月15日（木）
予備日：令和4年9月16日（金）（※別紙のとおり）
- 規制内容：**夜間通行止め**（規制時間 夜間23：00～翌朝5：00）
※ 天候や作業進捗状況により期間が変わる場合があります。
- 迂回路：①国道2号 街路（下り線） 【別添資料①参照】
②国道2号 街路（上り線） 【別添資料②参照】

※ 現地の案内に従って、通行をお願いします。

通行される皆様や地域にお住まいの方々には、ご迷惑をおかけしますが、ご理解・ご協力の程
よろしくお願い致します。

（問い合わせ先）

国土交通省 中国地方整備局 広島国道事務所

副所長 福永 孝敏（ふくなが たかとし）

【担当】 管理第二課 課長 舛迫 和弘（ますさこ かずひろ）

TEL (082) 281-4153

FAX (082) 286-7901



広島国道事務所HP

○広島国道事務所ホームページ <https://www.cgr.mlit.go.jp/hirokoku/>

道路の異状を発見したら・・・道路緊急ダイヤル 緊急通報#9910へ



国道2号 廿日市高架橋下り線（山口方面）高架部で
夜間通行止めを行います

※通行止め期間中、広島方面から山口方面へ行かれる方は、
街路（下り線）へ迂回してください。

※上り線（広島方面）は、通常通り走行可能です。

迂回路案内

【規制期間】

令和4年9月14日(水) [夜間23:00～翌朝5:00]

※予備日: 令和4年9月16日(金) [夜間23:00～翌朝5:00]



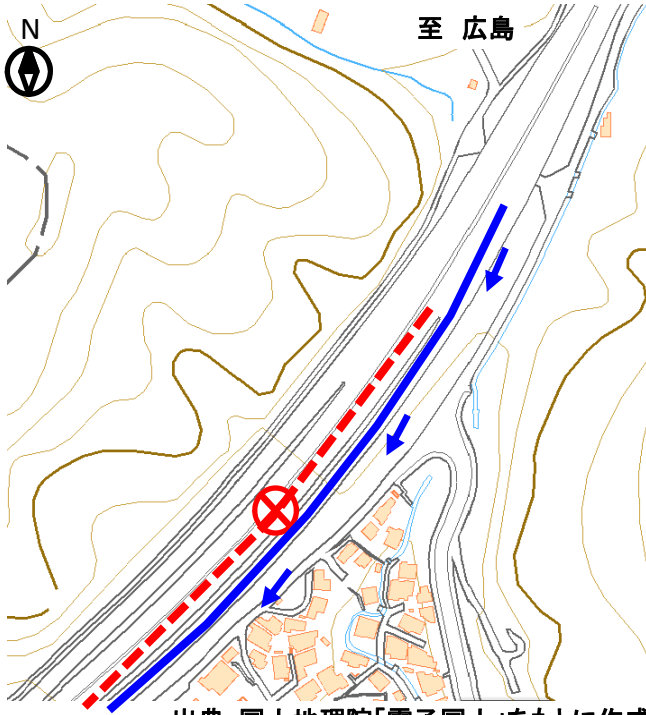
規制の内容

廿日市高架橋の橋梁定期点検実施に伴い、国道2号廿日市高架橋
下り線（山口方面）高架部で夜間通行止めを行います。

拡大① 国道2号 廿日市高架橋（下り線）
加計・吉和・廿日市市街出口付近

※ 廿日市高架橋（下り線）は、通行できません。
街路（下り線）を利用してください。

迂回路案内



出典：国土地理院「電子国土」をもとに作成

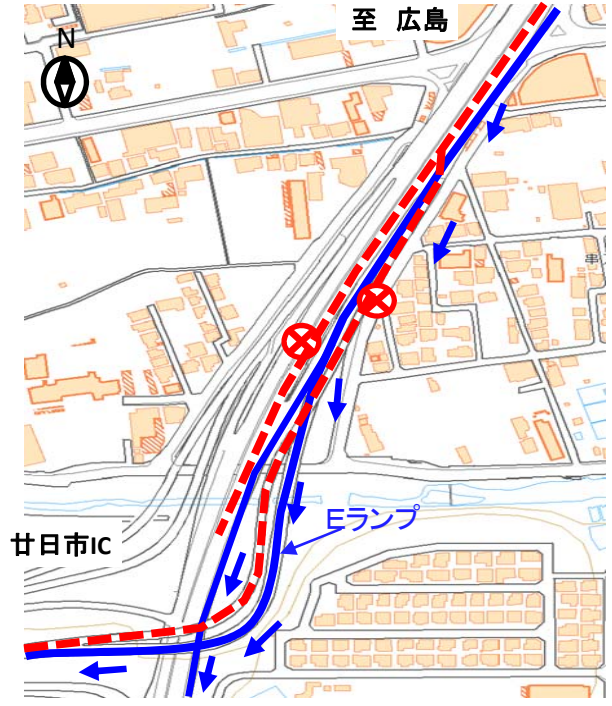
至 山口

- : 迂回路(街路(下り線))
- : 通行止め箇所(廿日市高架橋(下り線))

拡大② 国道2号 廿日市高架橋（下り線）
廿日市ランプ付近

※ 廿日市ICを利用される方は、
交通誘導員の指示に従ってください。

迂回路案内



出典：国土地理院「電子国土」をもとに作成

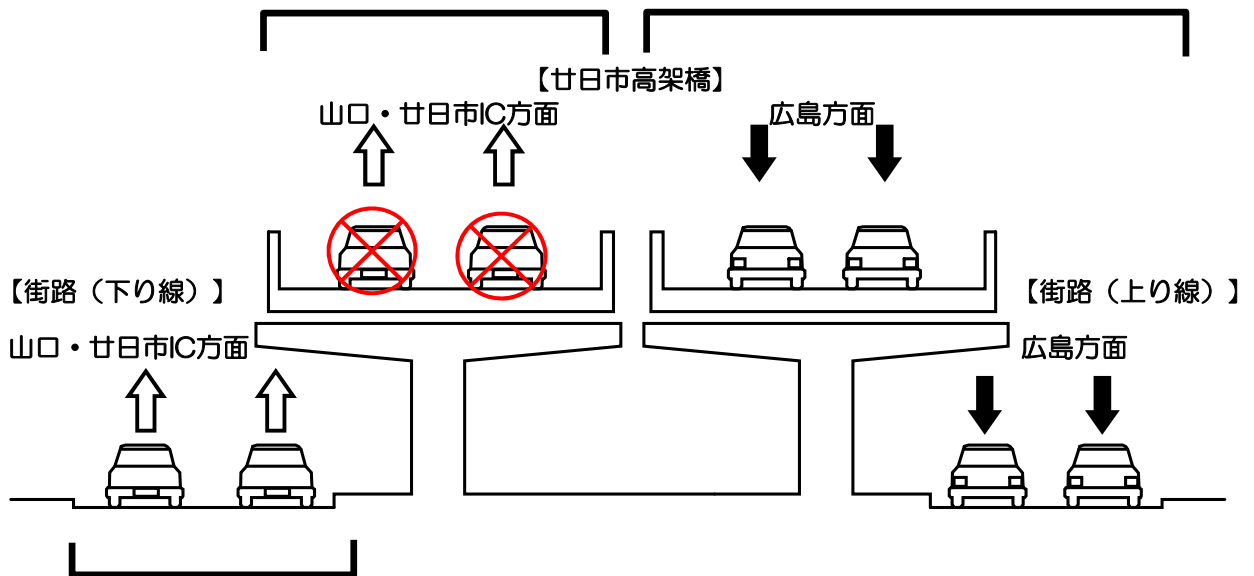
至 山口

- : 迂回路(街路(下り線)及びEランプ)
- : 通行止め箇所(廿日市高架橋(下り線))

※ Eランプ：街路（下り線）から廿日市ICへアクセスするランプ

廿日市高架橋（下り線）は、
通行できません。

通常通り走行可能です。



山口・廿日市IC方向は、
街路（下り線）及びEランプを通行してください。



廿日市インターチェンジから廿日市高架橋上り線（広島方面）へのランプ部で
夜間通行止めを行います

※通行止め期間中、廿日市インターチェンジから広島方面へ行かれる方は、
Cランプから街路（上り線）へ迂回してください。

※上り線（広島方面）は、廿日市ICから高架部へのランプ以外は、通常通り走行可能です。

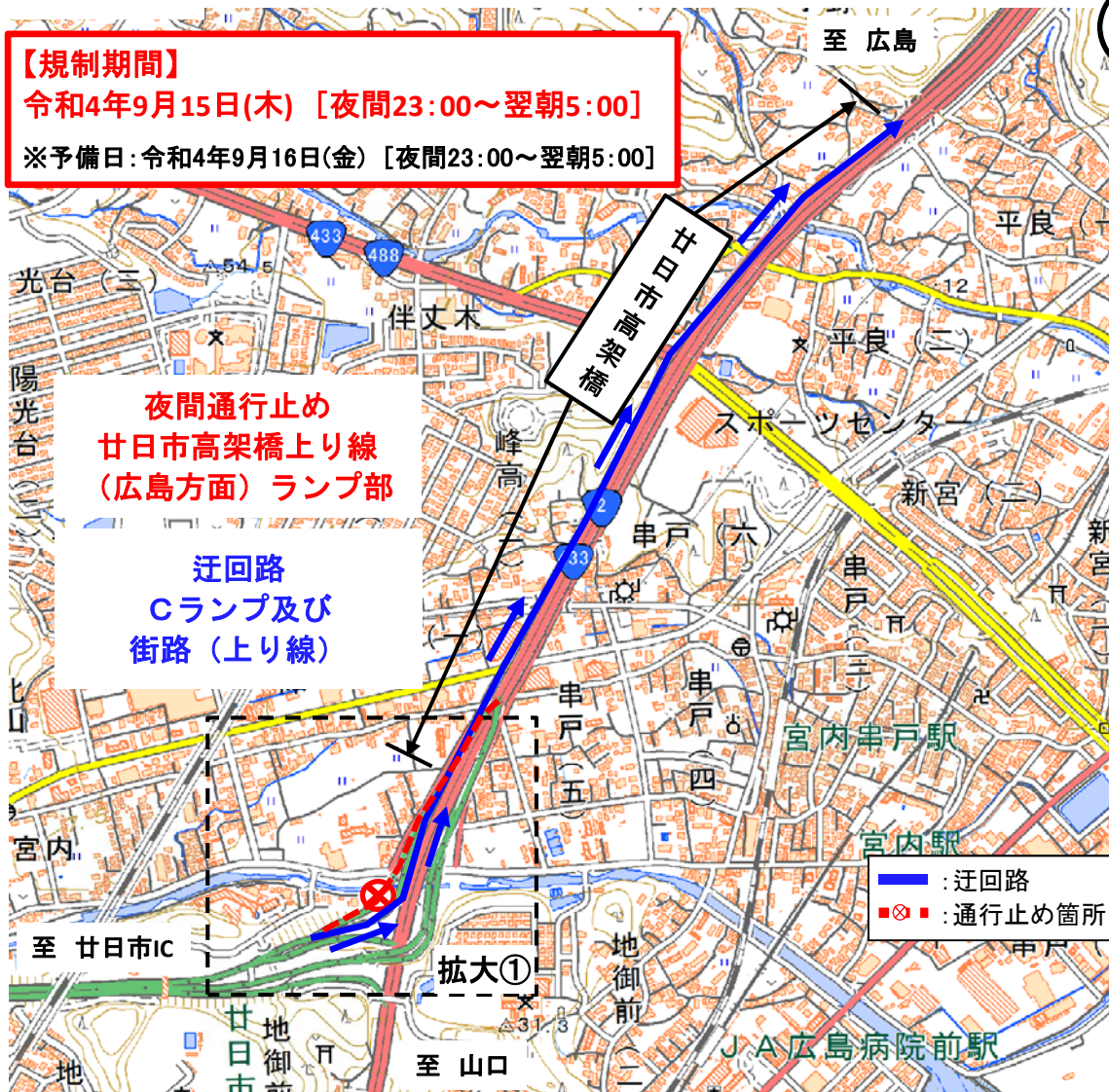
※下り線（山口方面）は、通常通り走行可能です。

迂回路案内

【規制期間】

令和4年9月15日(木) [夜間23:00～翌朝5:00]

※予備日: 令和4年9月16日(金) [夜間23:00～翌朝5:00]



出典: 国土地理院「電子国土」をもとに作成

※ Cランプ: 廿日市ICから街路（上り線）へアクセスするランプ

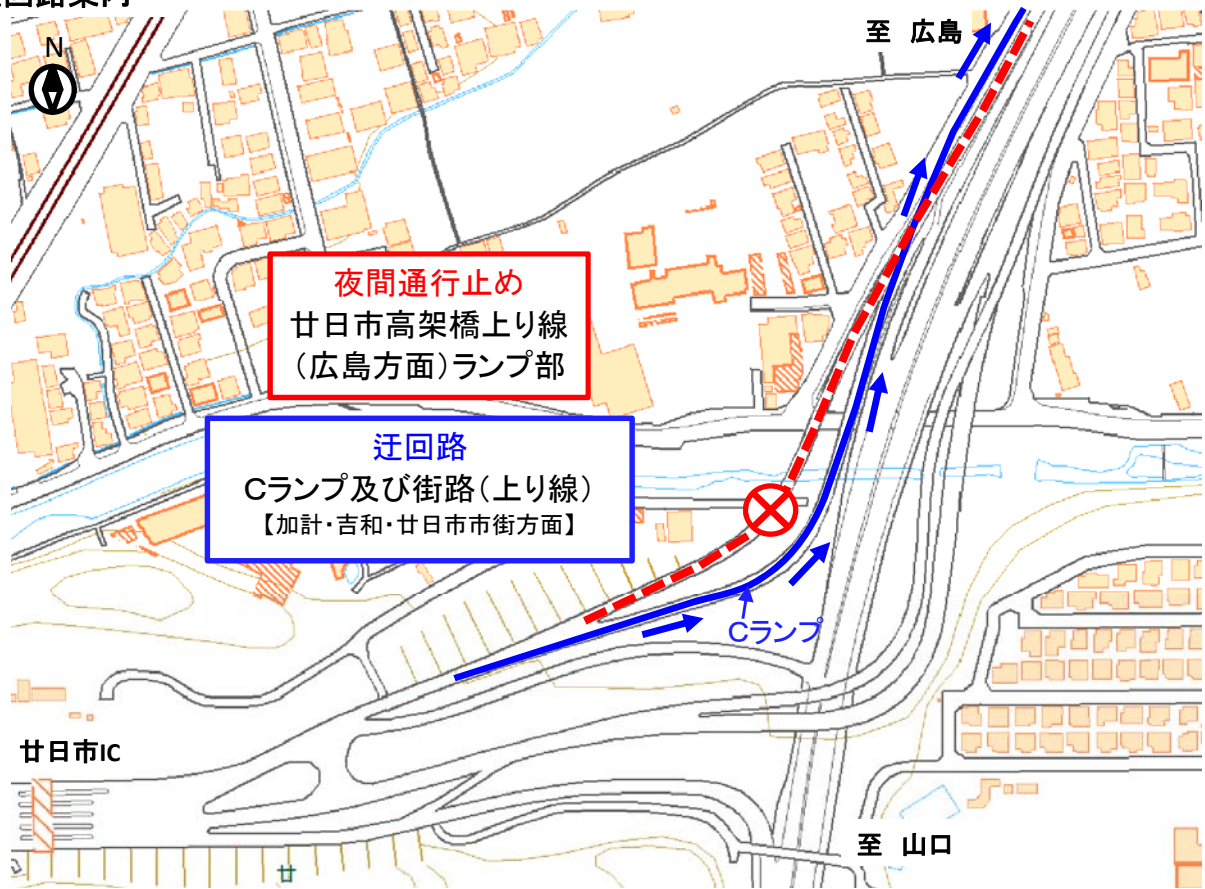
規制の内容

廿日市高架橋の橋梁定期点検実施に伴い、廿日市インターチェンジ
から廿日市高架橋上り線（広島方面）へのランプ部で夜間通行止めを
行います。

拡大① 国道2号 廿日市高架橋（上り線）
廿日市インターチェンジ付近

※ 廿日市インターチェンジから廿日市高架橋上り線（広島方面）につながるランプ部は通行できません。

迂回路案内



夜間通行止め
廿日市高架橋上り線
（広島方面）ランプ部

迂回路
Cランプ及び街路（上り線）
【加計・吉和・廿日市市街方面】

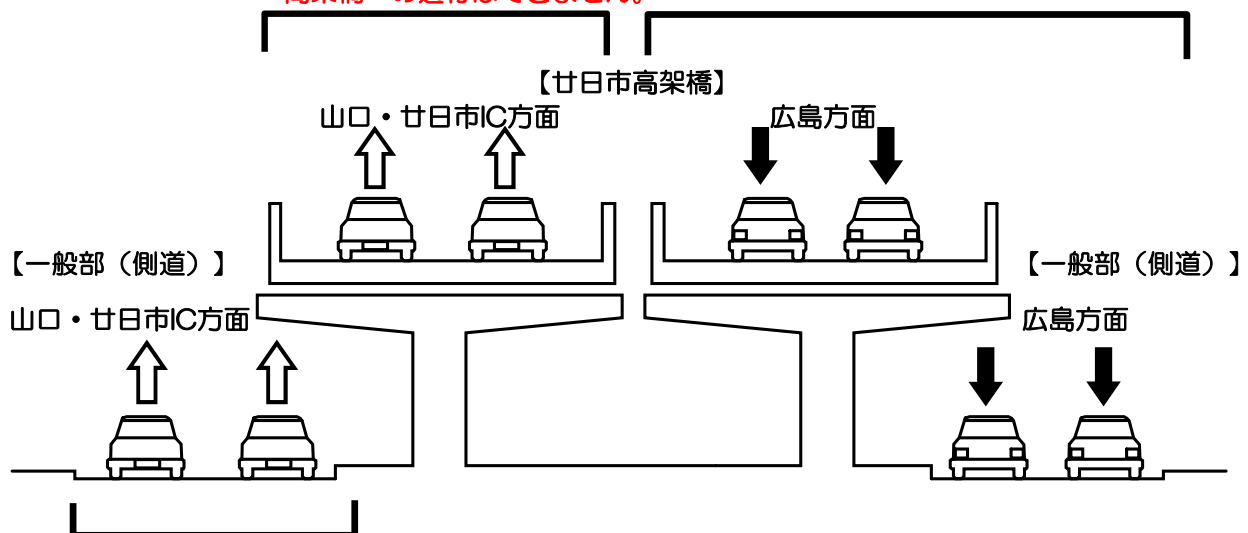
出典：国土地理院「電子国土」をもとに作成

※ Cランプ：廿日市ICから街路（上り線）へアクセスするランプ

- : 迂回路(Cランプ及び街路(上り線))【広島方面】
- X- : 通行止め箇所(廿日市高架橋上り線(広島方面)ランプ部)

通常通り走行可能です。
廿日市ICからランプを
通って高架橋への通行は
できません。

通常通り走行可能です。



廿日市ICから広島方向は、
一般部（側道）を通行してください。

夜間通行止め実施日

【規制期間】 令和4年9月14日（水）～ 9月15日（木） [予備日：9月16日（金）]

【規制時間】 夜間23：00 ～ 翌朝5：00

■

 : 夜間通行止め実施日

	令和4年9月																														
	1	2	3	4	5	6	7	8	9	10	11	12	13	14	15	16	17	18	19	20	21	22	23	24	25	26	27	28	29	30	
	木	金	土	日	月	火	水	木	金	土	日	月	火	水	木	金	土	日	月	火	水	木	金	土	日	月	火	水	木	金	
① 廿日市高架橋下り線の高架部 (下り線：山口方面)																															
② 廿日市ICから廿日市高架橋 上り線のランプ部 (上り線：広島方面)																															

※案内看板をご確認の上、交通誘導員の指示に従い注意してご通行ください。

大変ご迷惑をお掛けします、ご理解とご協力をお願いいたします。