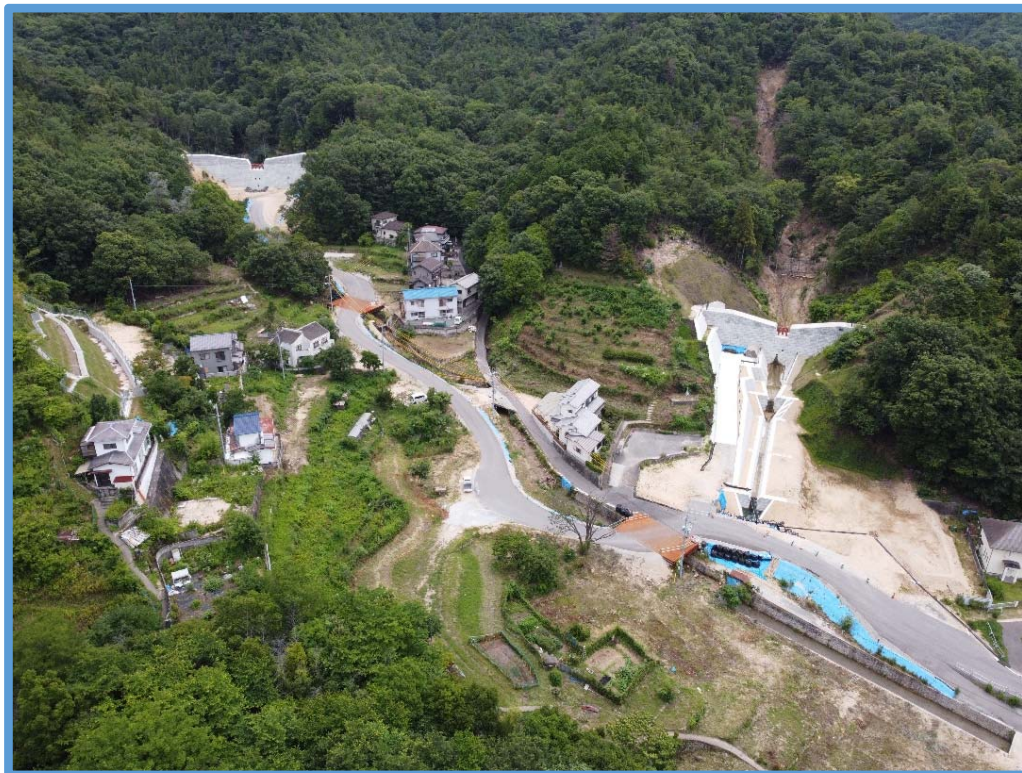


# 特定緊急砂防事業実施状況

令和3年6月22現在

背戸の川支川 3-81-90f 溪流（呉市天応地区）

砂防堰堤が完成しました。



砂防堰堤全景



砂防堰堤完成



# 特定緊急砂防事業実施状況

令和2年12月23現在

背戸の川支川 3-81-90f 溪流（呉市天応地区）

呉市天応地区において、砂防堰堤及び流路工を完了しました。



側壁工の施工状況



# 特定緊急砂防事業実施状況

令和2年11月25現在

背戸の川支川 3-81-90f 溪流（呉市天応地区）

呉市天応地区において、側壁工を施工しています。



側壁工の施工状況



# 特定緊急砂防事業実施状況

令和2年11月10日現在

背戸の川支川 3-81-90f 溪流（呉市天応地区）

呉市天応地区において、2号垂直壁を施工しています。



2号垂直壁の施工状況



# 特定緊急砂防事業実施状況

令和2年10月20日現在

背戸の川支川 3-81-90f 溪流（呉市天応地区）

呉市天応地区において、流路工の施工及び2号垂直壁の床堀を実施しています。



流路工及び2号垂直壁の床堀の施工状況



# 特定緊急砂防事業実施状況

令和2年9月28日現在

背戸の川支川 3-81-90f 溪流（呉市天応地区）

呉市天応地区において、床止のコンクリート打設を実施しています。



床止の施工状況



# 特定緊急砂防事業実施状況

令和2年8月20日現在

背戸の川支川 3-81-90f 溪流（呉市天応地区）

呉市天応地区において、垂直壁のコンクリート打設を実施しています。



垂直壁の施工状況



# 特定緊急砂防事業実施状況

令和2年7月29日現在

背戸の川支川 3-81-90f 溪流（呉市天応地区）

呉市天応地区において、砂防堰堤のブロック積工を実施しています。



ブロック積工の施工状況



# 特定緊急砂防事業実施状況

令和2年6月22日現在

背戸の川支川 3-81-90f 溪流（呉市天応地区）

呉市天応地区において、砂防堰堤の法面工を実施しています。



法面工の施工状況





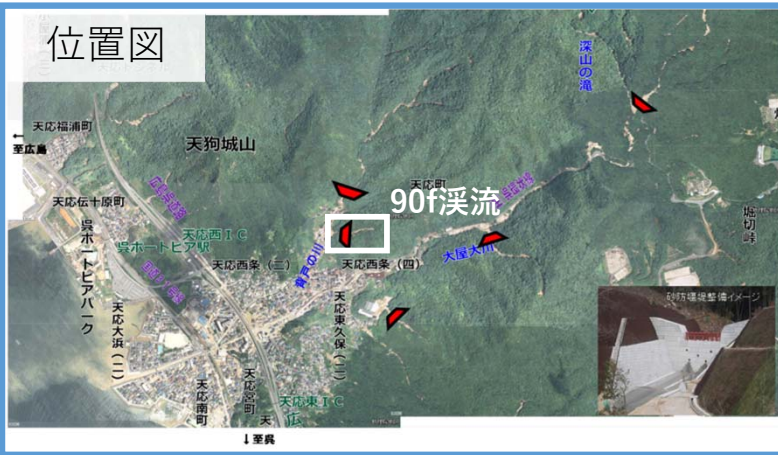
# 特定緊急砂防事業実施状況

令和2年5月12日現在

背戸の川支川 3-81-90f 溪流（呉市天応地区）

呉市天応地区において、砂防堰堤の埋戻しを実施しています。

位置図



完成イメージ図



砂防堰堤の埋戻し施工状況



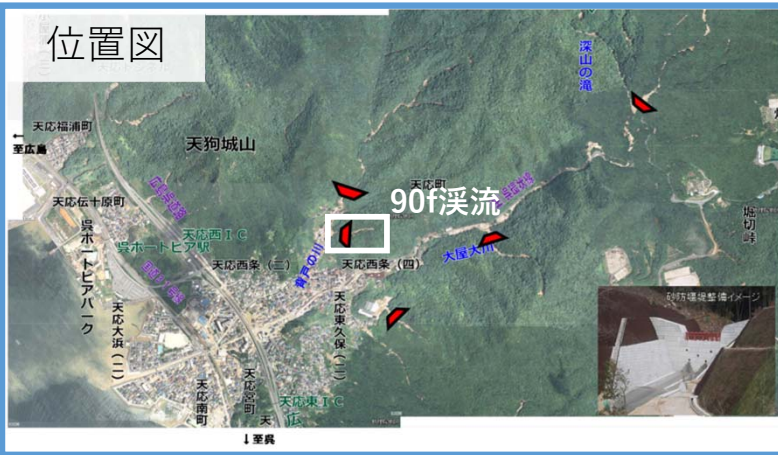
# 災害関連緊急砂防事業実施状況

令和2年3月2日現在

背戸の川支川 3-81-90f 溪流（呉市天応地区）

呉市天応地区において、砂防堰堤の保護施設  
「前庭保護工」が完成しました。

位置図



完成イメージ図



前庭保護工の整備状況



# 災害関連緊急砂防事業実施状況

背戸の川支川 3-81-90f 溪流（呉市天応地区）



## 前庭保護工の整備状況



# 災害関連緊急砂防事業実施状況

令和2年2月1日現在

背戸の川 3-81-90f溪流（呉市天応地区） 『背戸の川90f砂防堰堤本体完成に伴う現場見学会を開催』

広島西部山系砂防事務所では平成30年7月豪雨で土砂災害により被害を受けた地域において砂防堰堤整備を進めています。この度、呉市天応地区において、12月24日に1基目の砂防堰堤本体のコンクリート打設が完了し、この機会に地域の方々を対象とした現場見学会を開催し、地元町内会の方々約40名の参加をいただきました。



事務所長挨拶



寺田衆議院議員挨拶



新原市長挨拶



概要・工事進捗説明



90f堰堤工事見学



施工・設計業者若手技術者説明

ご参加いただきました皆さまありがとうございました。



# 災害関連緊急砂防事業実施状況

令和2年1月7日現在

背戸の川支川 3-81-90f 溪流（呉市天応地区）

呉市天応地区において、砂防堰堤本体の「スリット（鋼製杵）」を設置しました。



砂防堰堤のスリット（鋼製杵）設置状況

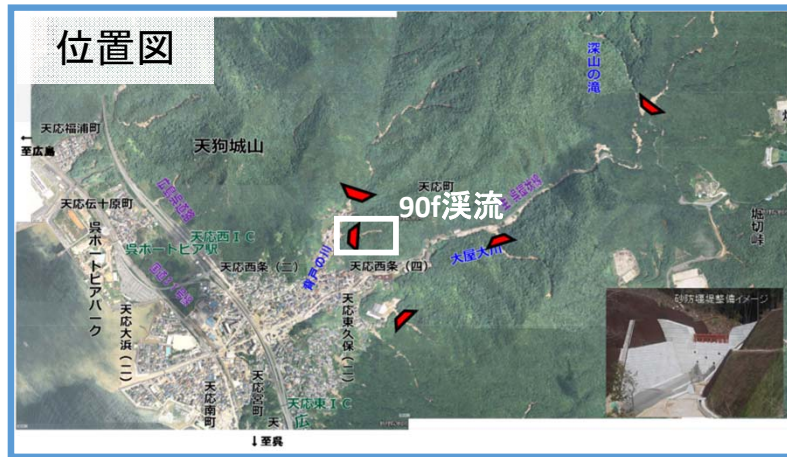


# 災害関連緊急砂防事業実施状況

令和元年12月18日現在

背戸の川支川 3-81-90f 溪流（呉市天応地区）

呉市天応地区において、砂防堰堤本体の「スリット（鋼製杵）」を設置しています。



砂防堰堤のスリット（鋼製杵）設置状況

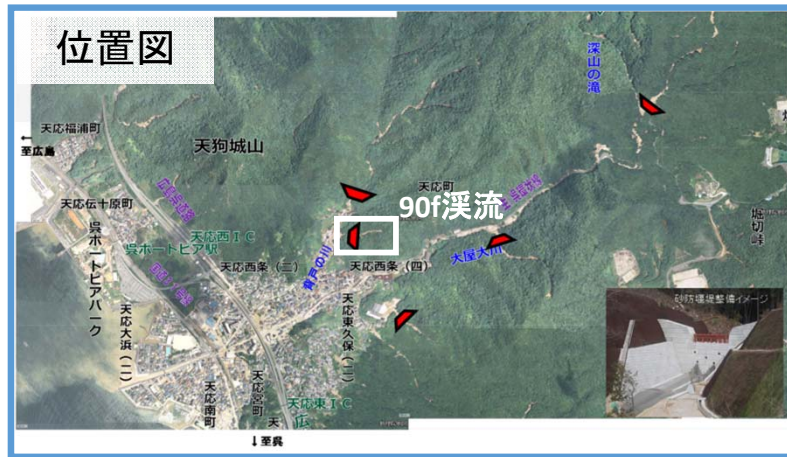


# 災害関連緊急砂防事業実施状況

令和元年12月3日現在

背戸の川支川 3-81-90f 溪流（呉市天応地区）

呉市天応地区において、砂防堰堤本体の「コンクリート打設」を進めています。



砂防堰堤の本体コンクリート打設状況

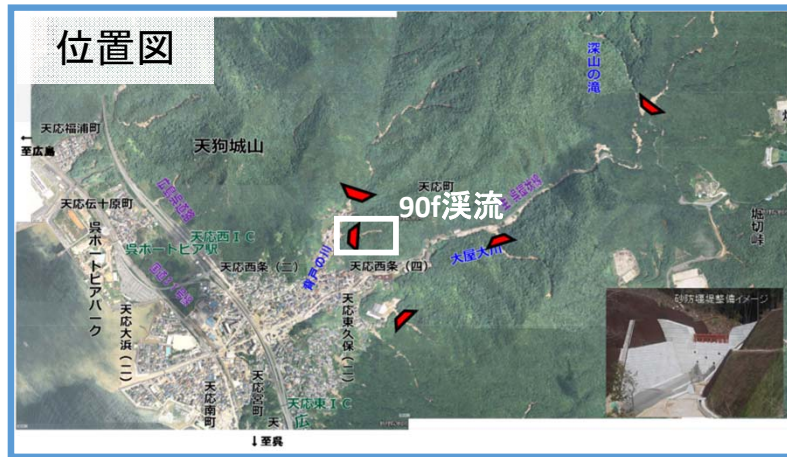


# 災害関連緊急砂防事業実施状況

令和元年11月18日現在

背戸の川支川 3-81-90f 溪流（呉市天応地区）

呉市天応地区において、砂防堰堤本体の「コンクリート打設」を進めています。



砂防堰堤の本体コンクリート打設状況



# 災害関連緊急砂防事業実施状況

令和元年10月28日現在

背戸の川支川 3-81-90f 溪流（呉市天応地区）

呉市天応地区において、砂防堰堤本体の「コンクリート打設」を進めています。

位置図



完成イメージ図



砂防堰堤の本体コンクリート打設状況

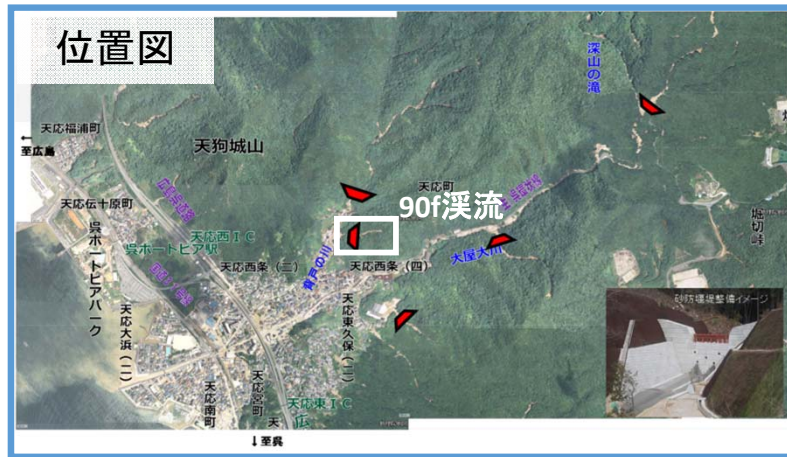


# 災害関連緊急砂防事業実施状況

令和元年10月15日現在

背戸の川支川 3-81-90f 溪流（呉市天応地区）

呉市天応地区において、砂防堰堤本体の「コンクリート打設」を進めています。



砂防堰堤の本体コンクリート打設状況





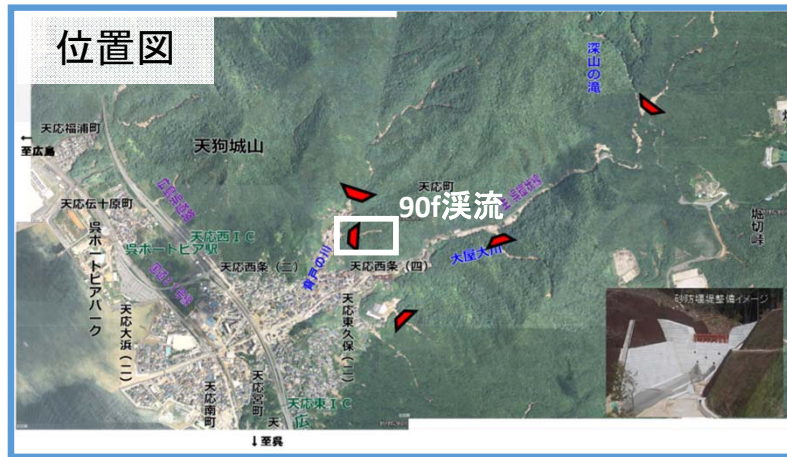


# 災害関連緊急砂防事業実施状況

令和元年9月10日現在

背戸の川支川 3-81-90f 溪流（呉市天応地区）

呉市天応地区において、砂防堰堤工事のための  
本体掘削が完了しました。



砂防堰堤の本体掘削状況①



砂防堰堤の本体掘削状況②

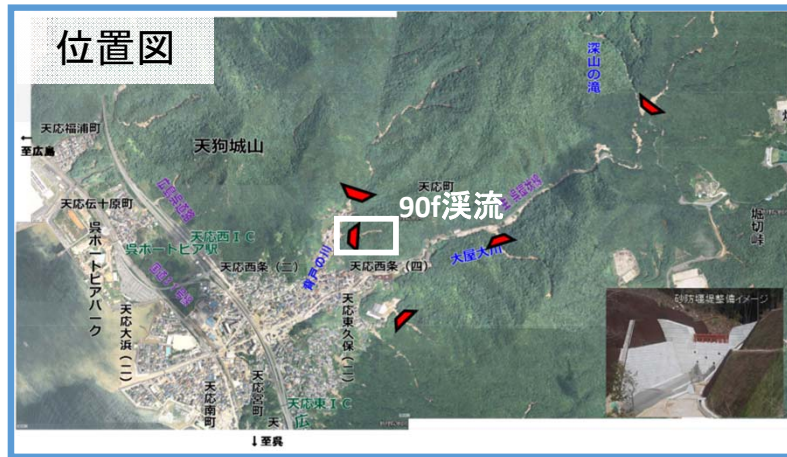


# 災害関連緊急砂防事業実施状況

令和元年8月30日現在

背戸の川支川 3-81-90f 溪流（呉市天応地区）

呉市天応地区において、砂防堰堤工事のための本体掘削を進めています。



砂防堰堤の本体掘削状況①



砂防堰堤の本体掘削状況②

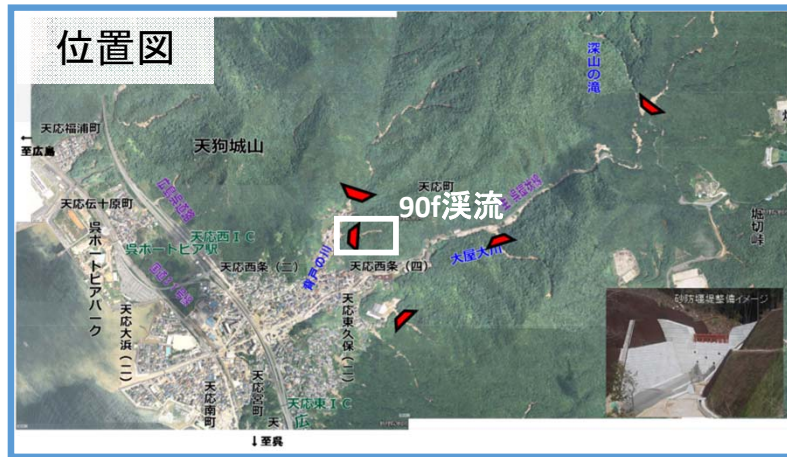


# 災害関連緊急砂防事業実施状況

令和元年8月1日現在

背戸の川支川 3-81-90f 溪流（呉市天応地区）

呉市天応地区において、砂防堰堤工事のための  
本体掘削に着手しました。



砂防堰堤の本体掘削状況①



砂防堰堤の本体掘削状況②



