

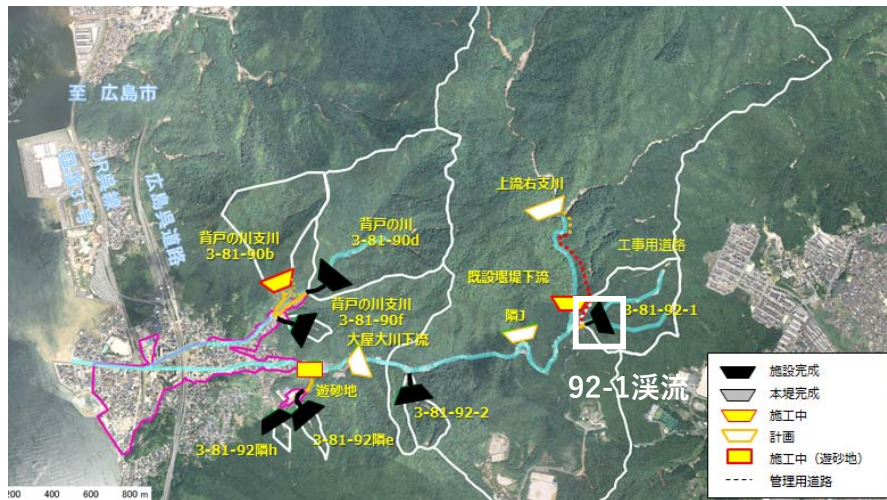
特定緊急砂防事業実施状況

令和5年3月31日現在

大屋大川 3-81-92-1 溪流（呉市天応地区）

92-1溪流の前庭保護工が完成しました。

■位置図



■工事施工状況



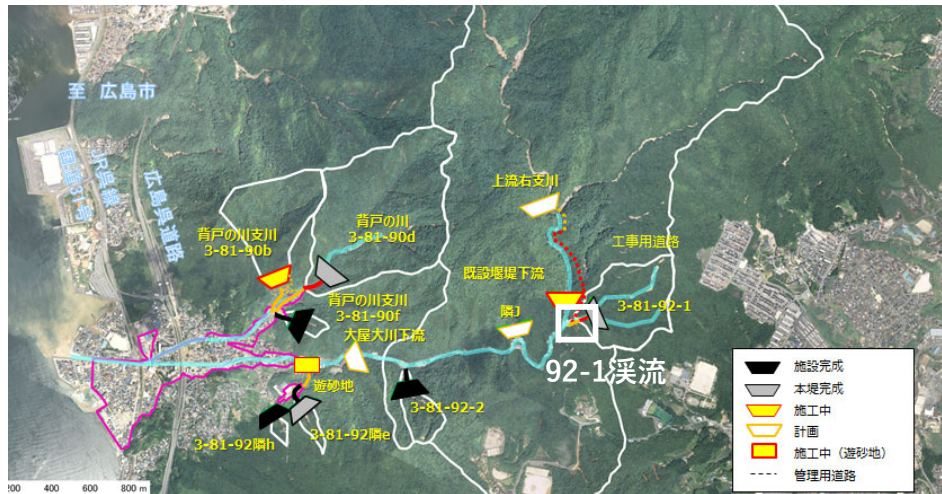
特定緊急砂防事業実施状況

令和5年2月28日現在

大屋大川 3-81-92-1 溪流（呉市天応地区）

92-1溪流の前庭保護工の施工を行っています。

■位置図



■工事施工状況



特定緊急砂防事業実施状況

令和5年1月31日現在

大屋大川 3-81-92-1 溪流（呉市天応地区）

92-1溪流の前庭保護工の施工を行っています。

■位置図



完成イメージ図

■工事施工状況



特定緊急砂防事業実施状況

令和4年12月28日現在

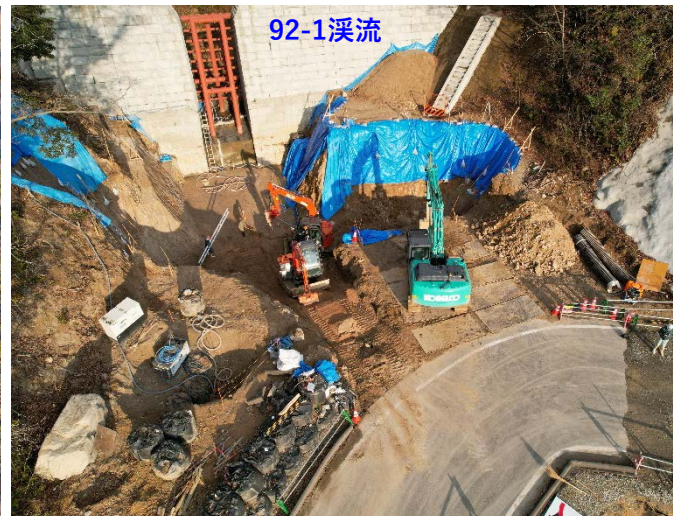
大屋大川 3-81-92-1 溪流（呉市天応地区）

92-1溪流の前庭保護工の施工を行っています。

■位置図



■工事施工状況



特定緊急砂防事業実施状況

令和4年11月30日現在

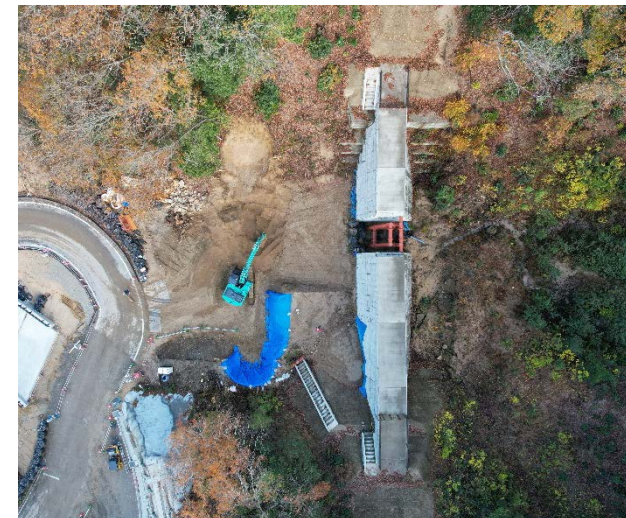
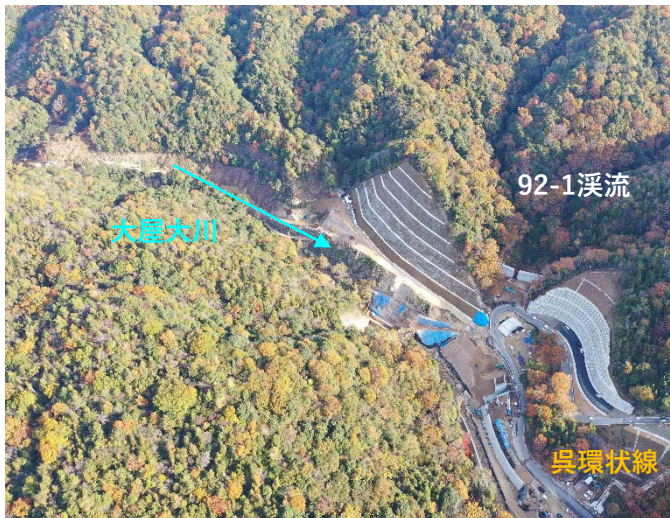
大屋大川 3-81-92-1 溪流（呉市天応地区）

92-1溪流の前庭保護工の施工に着手しました。

■位置図



■工事施工状況

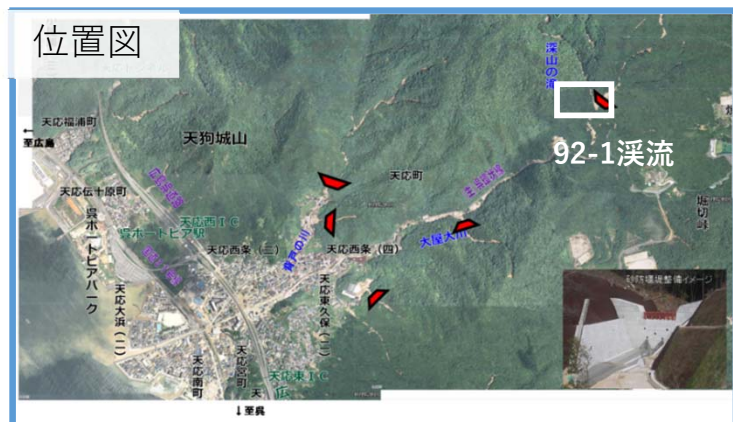


特定緊急砂防事業実施状況

令和2年7月14日現在

大屋大川 3-81-92-1 溪流（呉市天応地区）

呉市天応地区において、砂防堰堤の階段工を実施しています。



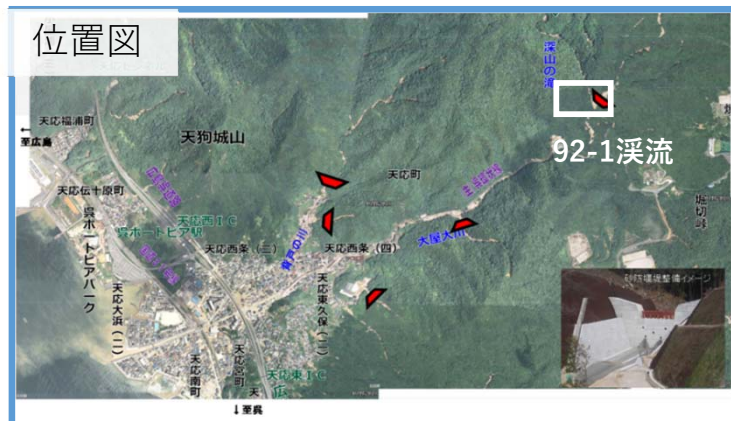
砂防堰堤の階段工実施状況

特定緊急砂防事業実施状況

令和2年6月29日現在

大屋大川 3-81-92-1 溪流（呉市天応地区）

呉市天応地区において、砂防堰堤の階段工を実施しています。



砂防堰堤の階段工実施状況

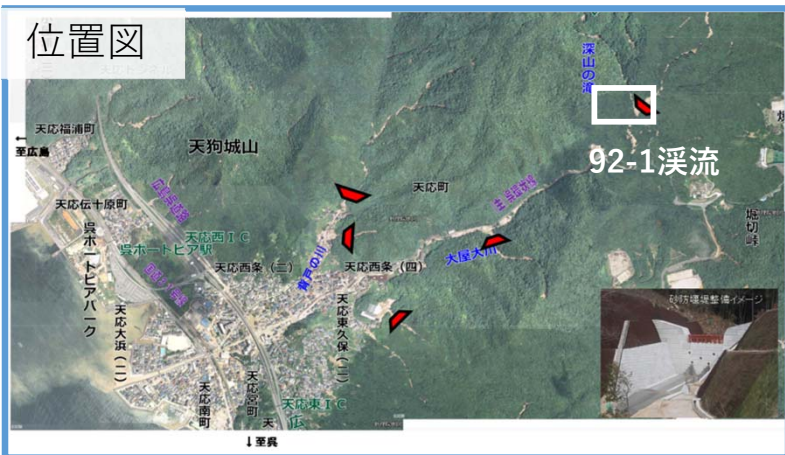
特定緊急砂防事業実施状況

令和2年5月20日現在

大屋大川 3-81-92-1 溪流（呉市天応地区）

呉市天応地区において、砂防堰堤の埋戻しを実施しています。

位置図



完成イメージ図



砂防堰堤の埋戻し実施状況

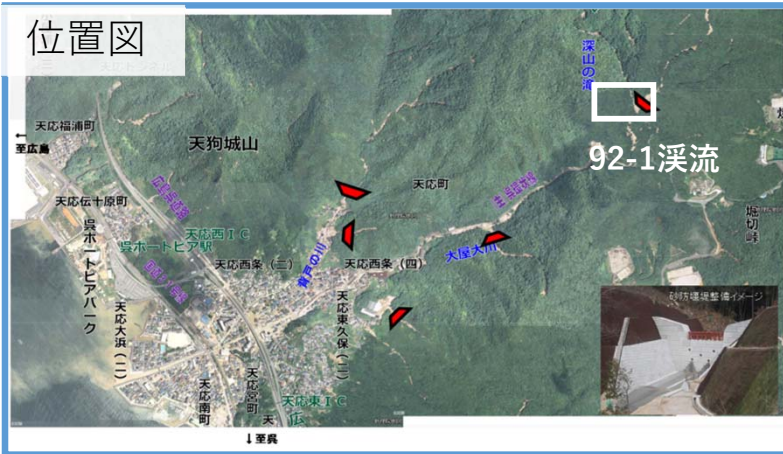
災害関連緊急砂防事業実施状況

令和2年2月18日現在

大屋大川 3-81-92-1 溪流（呉市天応地区）

呉市天応地区において、砂防堰堤本体の「スリット（鋼製枠）」の設置が完了しました。

位置図



完成イメージ図



砂防堰堤本体のスリット（鋼製枠） 設置完了

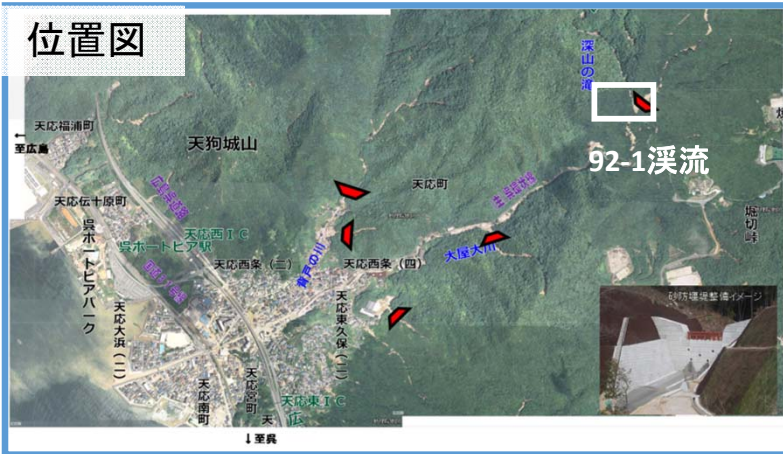
災害関連緊急砂防事業実施状況

令和2年1月7日現在

大屋大川 3-81-92-1 溪流（呉市天応地区）

呉市天応地区において、砂防堰堤本体の「コンクリート打設」を進めています。

位置図



完成イメージ図



砂防堰堤本体のコンクリート打設状況

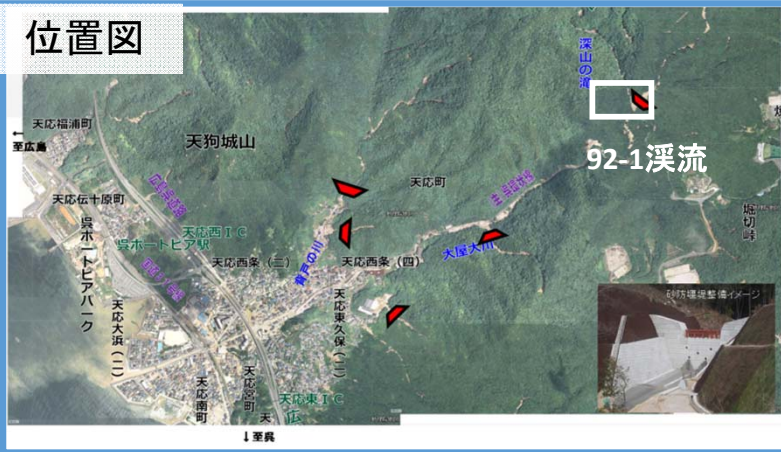
災害関連緊急砂防事業実施状況

令和元年12月18日現在

大屋大川 3-81-92-1 溪流（呉市天応地区）

呉市天応地区において、砂防堰堤本体の「コンクリート打設」を進めています。

位置図



完成イメージ図



砂防堰堤本体のコンクリート打設状況

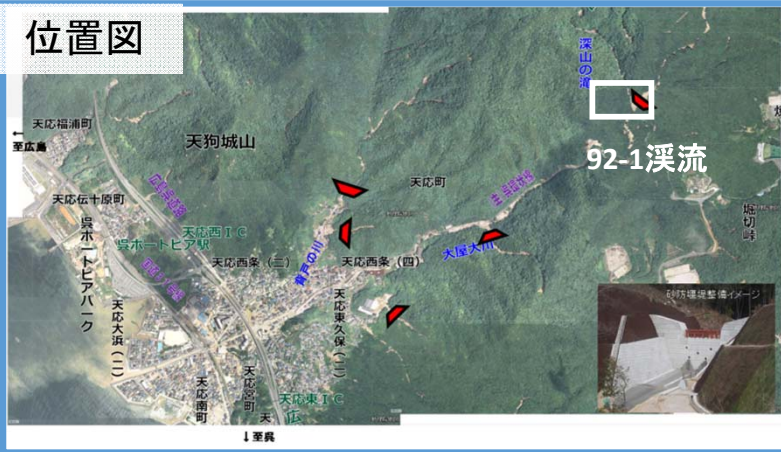
災害関連緊急砂防事業実施状況

令和元年12月3日現在

大屋大川 3-81-92-1 溪流（呉市天応地区）

呉市天応地区において、砂防堰堤本体の「コンクリート打設」を進めています。

位置図



完成イメージ図



砂防堰堤本体のコンクリート打設状況

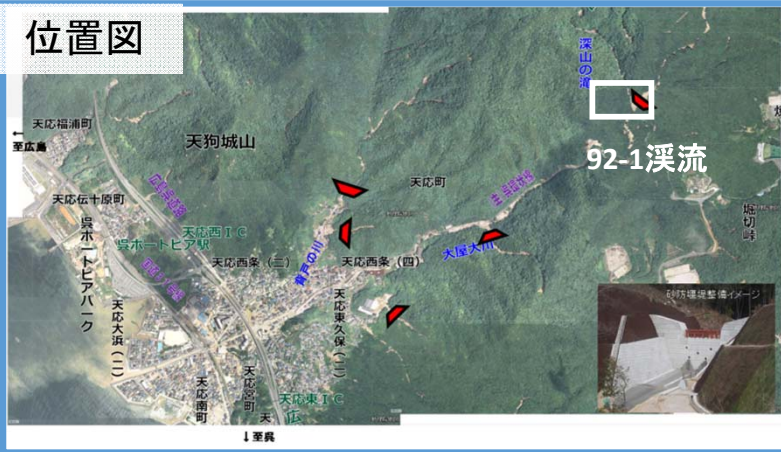
災害関連緊急砂防事業実施状況

令和元年11月18日現在

大屋大川 3-81-92-1 溪流（呉市天応地区）

呉市天応地区において、砂防堰堤本体の「コンクリート打設」を進めています。

位置図



完成イメージ図



砂防堰堤本体のコンクリート打設状況

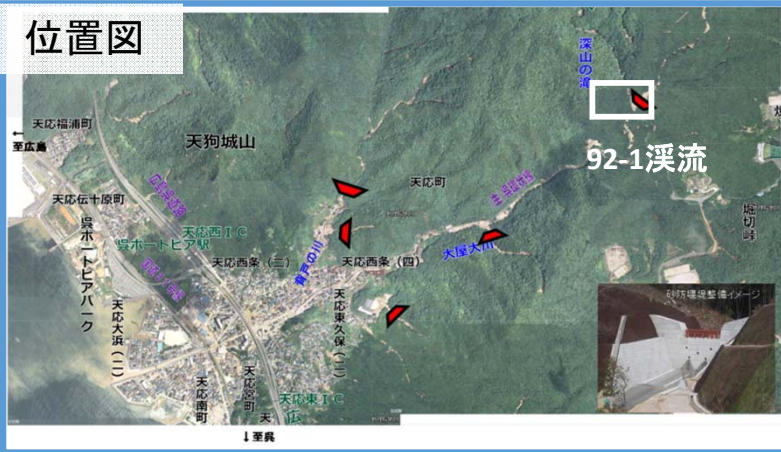
災害関連緊急砂防事業実施状況

令和元年10月28日現在

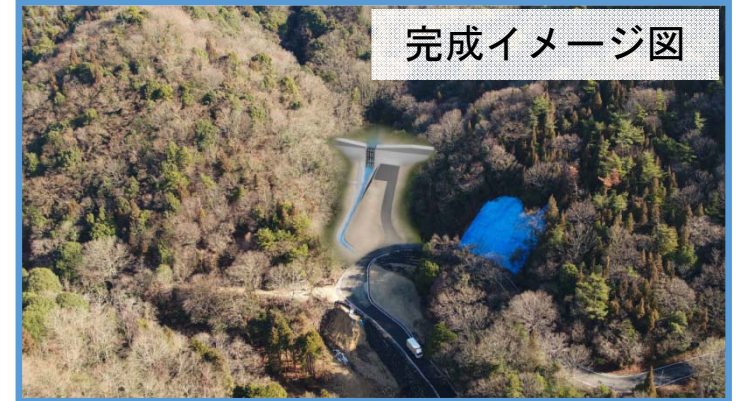
大屋大川 3-81-92-1 溪流（呉市天応地区）

呉市天応地区において、砂防堰堤本体の「コンクリート打設」を進めています。

位置図



完成イメージ図



砂防堰堤本体のコンクリート打設状況

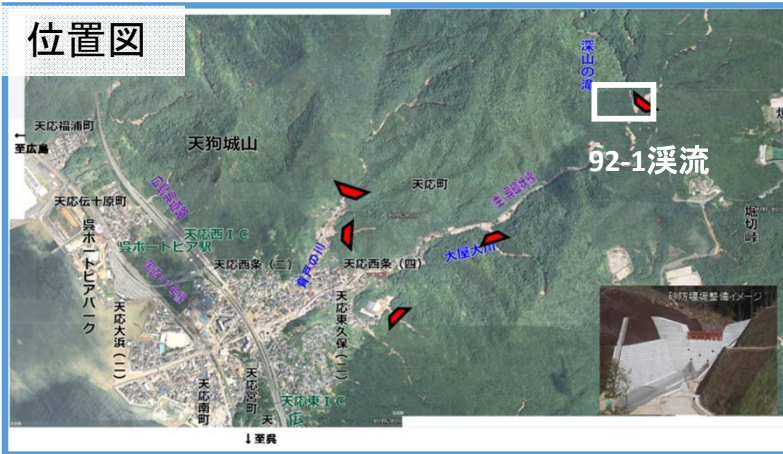
災害関連緊急砂防事業実施状況

令和元年10月15日現在

大屋大川 3-81-92-1 溪流（呉市天応地区）

呉市天応地区において、砂防堰堤本体の「コンクリート打設」を進めています。

位置図



完成イメージ図



砂防堰堤本体のコンクリート打設状況

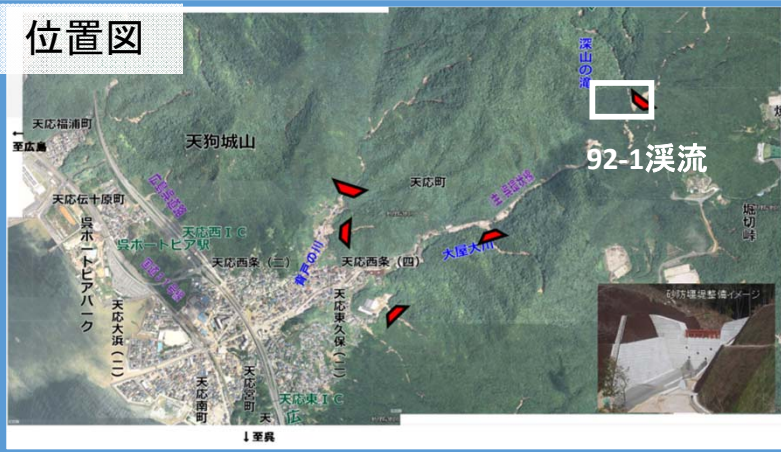
災害関連緊急砂防事業実施状況

令和元年9月27日現在

大屋大川 3-81-92-1 溪流（呉市天応地区）

呉市天応地区において、砂防堰堤本体の「コンクリート打設」を進めています。

位置図



完成イメージ図



砂防堰堤本体のコンクリート打設状況

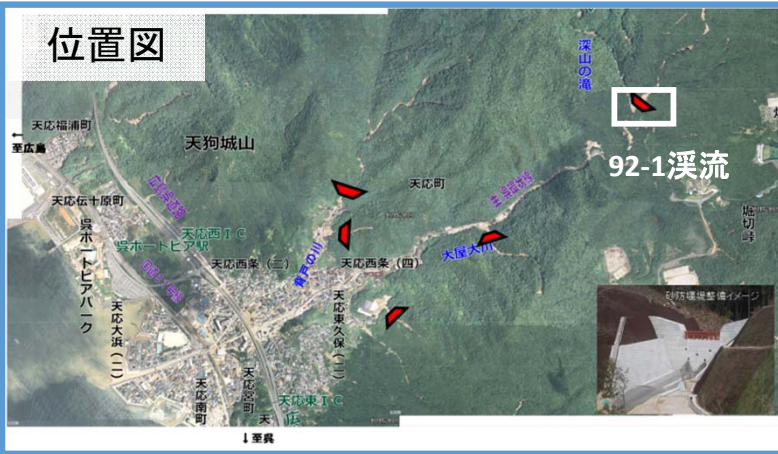
災害関連緊急砂防事業実施状況

令和元年9月11日現在

大屋大川 3-81-92-1 溪流（呉市天応地区）

呉市天応地区において、砂防堰堤本体の「コンクリート打設」を開始しました。

位置図



完成イメージ図



砂防堰堤本体のコンクリート打設状況

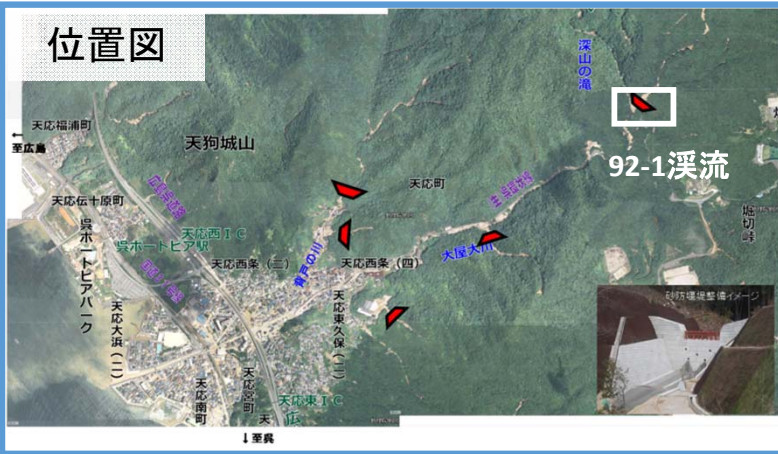
災害関連緊急砂防事業実施状況

令和元年8月21日現在

大屋大川 3-81-92-1 溪流（呉市天応地区）

呉市天応地区において、砂防堰堤工事のための「本体掘削」を進めています。

位置図



砂防堰堤の本体掘削状況



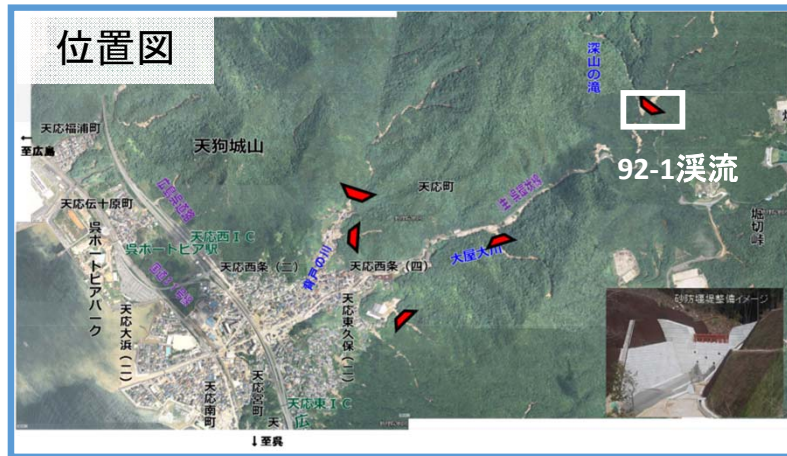
砂防堰堤の本体掘削状況

災害関連緊急砂防事業実施状況

令和元年7月18日現在

大屋大川 3-81-92-1 溪流（呉市天応地区）

呉市天応地区において、砂防堰堤工事のための「本体掘削」を進めています。



砂防堰堤の本体掘削状況①



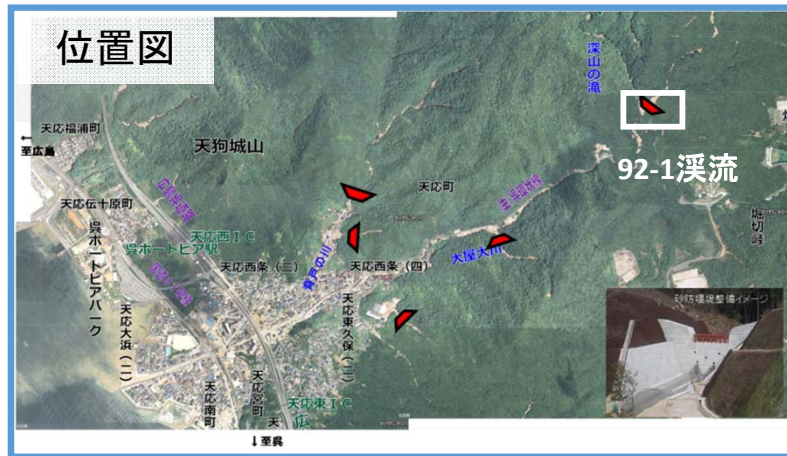
砂防堰堤の本体掘削状況②

災害関連緊急砂防事業実施状況

令和元年7月5日現在

大屋大川 3-81-92-1 溪流（呉市天応地区）

呉市天応地区において、砂防堰堤工事のための「本体掘削」を進めています。



砂防堰堤の本体掘削状況①



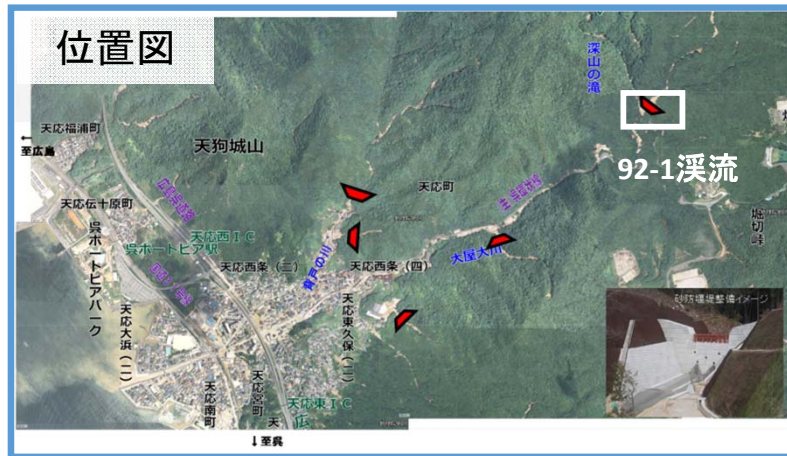
砂防堰堤の本体掘削状況②

災害関連緊急砂防事業実施状況

令和元年6月25日現在

大屋大川 3-81-92-1 溪流（呉市天応地区）

呉市天応地区において、砂防堰堤工事のための「本体掘削」に着手しました。



砂防堰堤の本体掘削状況①



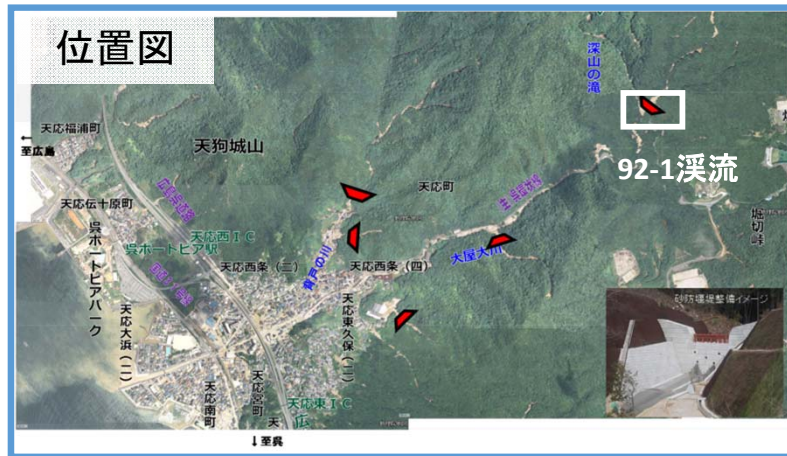
砂防堰堤の本体掘削状況②

災害関連緊急砂防事業実施状況

令和元年6月12日現在

大屋大川 3-81-92-1 溪流（呉市天応地区）

呉市天応地区において、砂防堰堤工事のための樹木伐採が完了しました。



砂防堰堤の樹木伐採状況①



砂防堰堤の樹木伐採状況②