

特定緊急砂防事業実施状況

令和7年11月30日現在

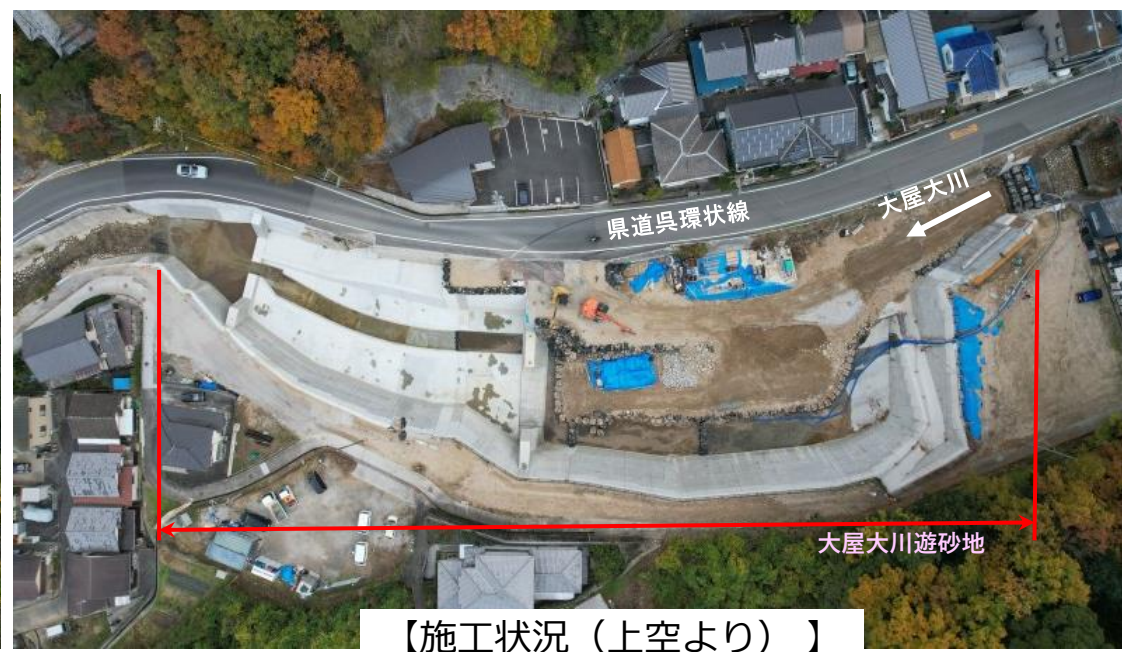
(大屋大川) 3-81-92溪流(呉市 天応地区)

土砂・洪水氾濫対策として大屋大川遊砂地を施工しています。

■位置図



■工事施工状況



特定緊急砂防事業実施状況

令和7年10月31日現在

(大屋大川) 3-81-92溪流(呉市 天応地区)

土砂・洪水氾濫対策として大屋大川遊砂地を施工しています。

■位置図



■工事施工状況



【施工状況（下流より）】



【施工状況（上空より）】

特定緊急砂防事業実施状況

令和7年9月30日現在

(大屋大川) 3-81-92溪流(呉市 天応地区)

土砂・洪水氾濫対策として大屋大川遊砂地を施工しています。

■位置図



■工事施工状況



特定緊急砂防事業実施状況

令和7年8月31日現在

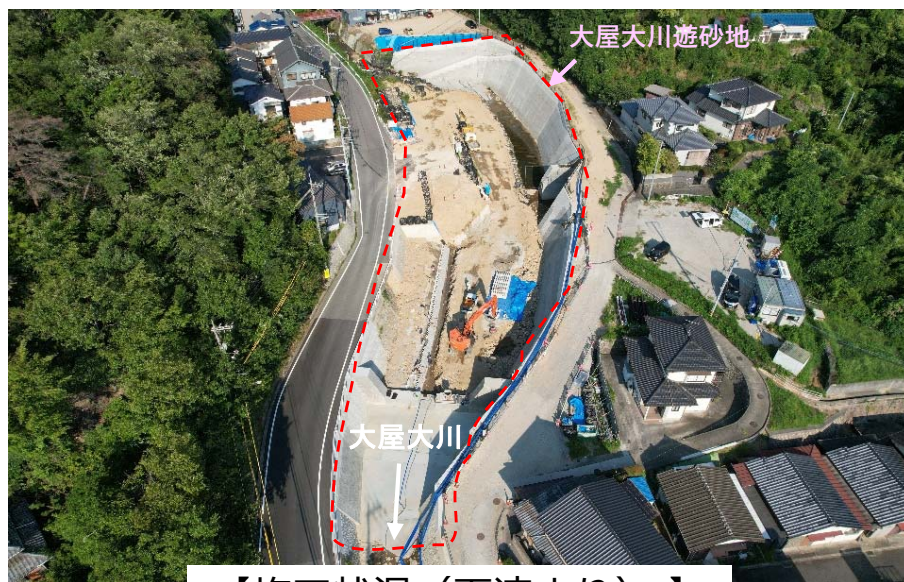
(大屋大川) 3-81-92溪流(呉市 天応地区)

土砂・洪水氾濫対策として大屋大川遊砂地を施工しています。

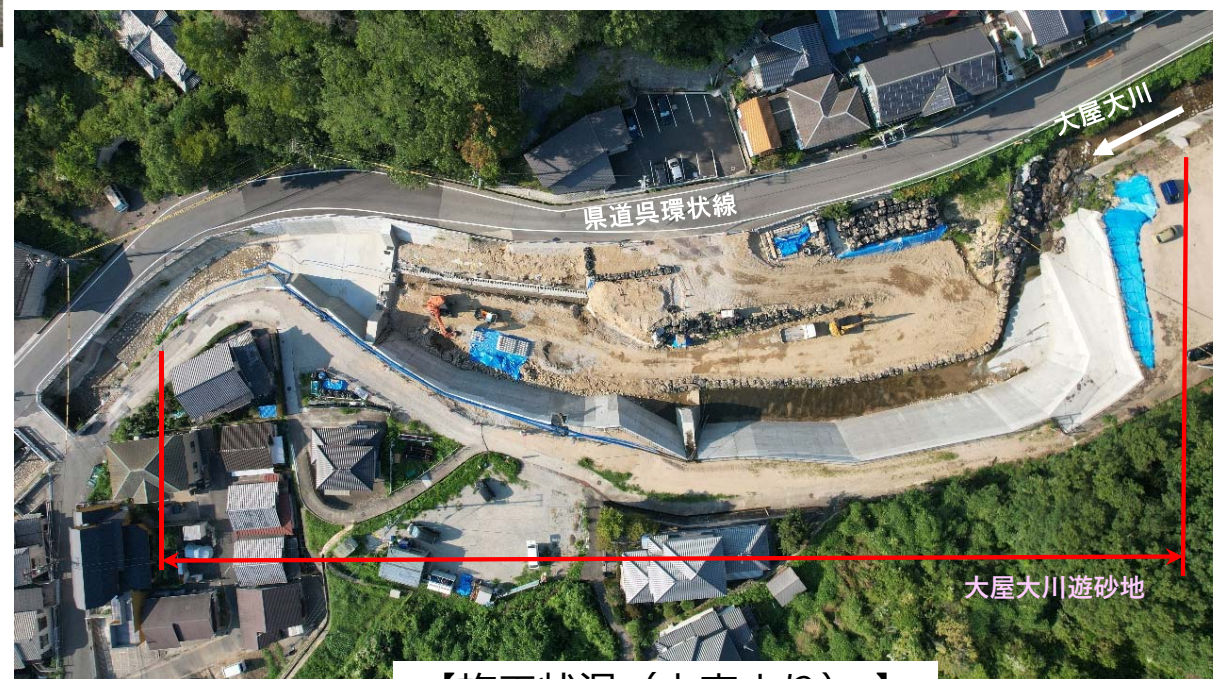
■位置図



■工事施工状況



【施工状況（下流より）】



【施工状況（上空より）】

特定緊急砂防事業実施状況

令和7年7月31日現在

(大屋大川) 3-81-92溪流(呉市 天応地区)

土砂洪水氾濫対策として大屋大川遊砂地を施工しています。

■位置図



■工事施工状況



【施工状況（下流より）】



【全景】



【施工状況（上空より）】

特定緊急砂防事業実施状況

令和7年6月30日現在

(大屋大川) 3-81-92溪流(呉市 天応地区)

土砂洪水氾濫対策として大屋大川遊砂地を施工しています。

■位置図



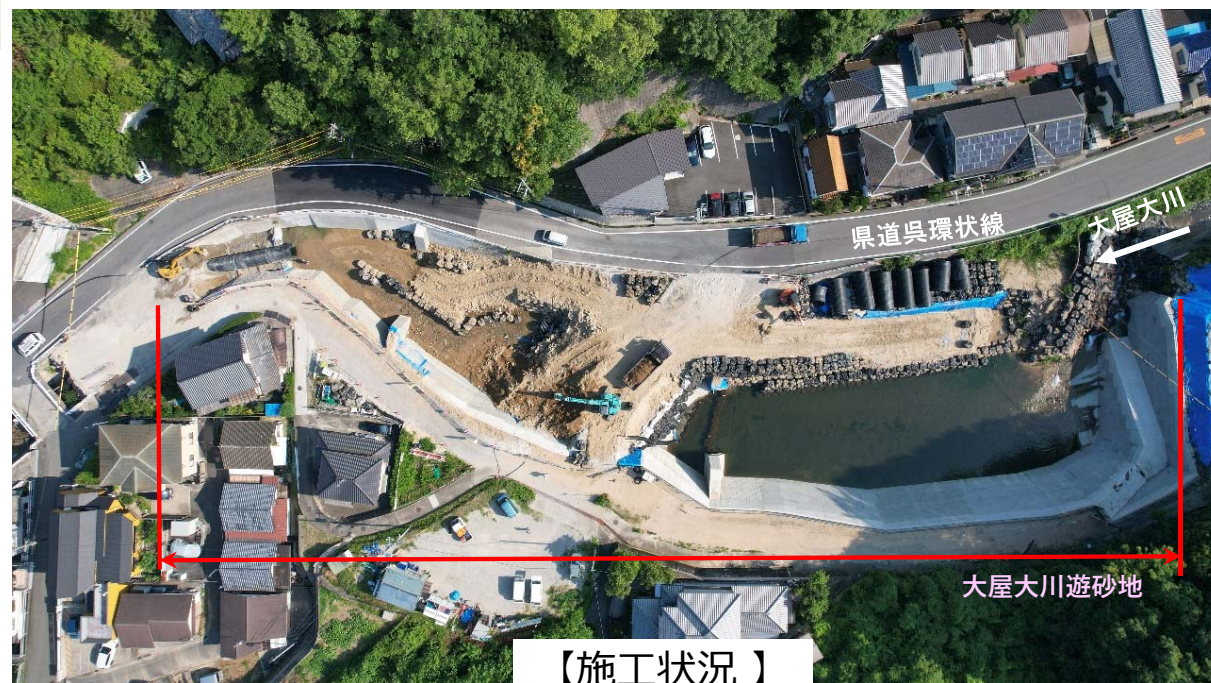
■工事施工状況



【施工状況（上空より）】



【全景】



【施工状況】

特定緊急砂防事業実施状況

令和7年5月31日現在

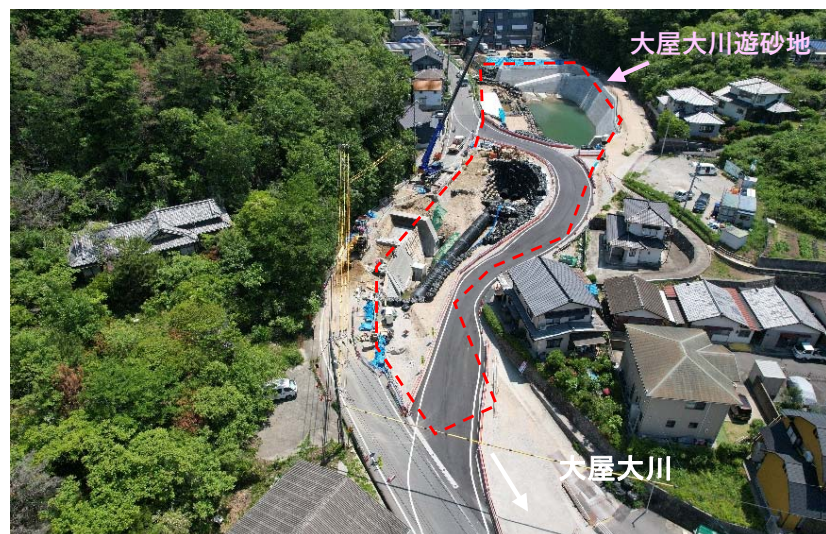
(大屋大川) 3-81-92溪流(呉市 天応地区)

土砂洪水氾濫対策として大屋大川遊砂地を施工しています。

■位置図



■工事施工状況



【施工状況（上空より）】



【全景】



【施工状況】

特定緊急砂防事業実施状況

令和7年4月30日現在

(大屋大川) 3-81-92溪流(呉市 天応地区)

土砂洪水氾濫対策として大屋大川遊砂地を施工しています。

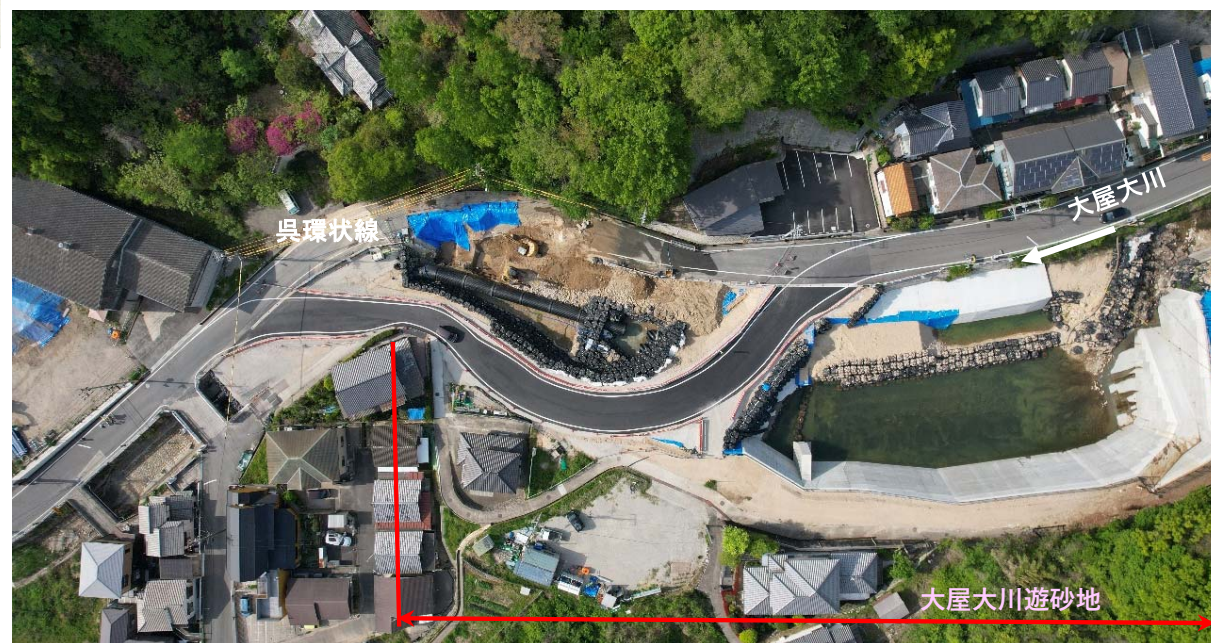
■位置図



■工事施工状況



【施工状況（上空より）】



【施工状況】