

# 特定緊急砂防事業実施状況

令和7年3月31日現在

(大屋大川) 3-81-92溪流(呉市 天応地区)

土砂洪水氾濫対策として大屋大川遊砂地を施工しています。

## ■位置図



## ■工事施工状況



【施工状況（上空より）】



【全景】



【施工状況】



# 特定緊急砂防事業実施状況

令和7年2月28日現在

(大屋大川) 3-81-92溪流(呉市 天応地区)

土砂洪水氾濫対策として大屋大川遊砂地を施工しています。

## ■位置図



## ■工事施工状況



【施工状況（上空より）】



【施工状況】



# 特定緊急砂防事業実施状況

令和7年1月31日現在

(大屋大川) 3-81-92溪流(呉市 天応地区)

土砂洪水氾濫対策として大屋大川遊砂地を施工しています。

## ■位置図



## ■工事施工状況



【施工状況（上空より）】



【全景】



【施工状況】



# 特定緊急砂防事業実施状況

令和6年12月31日現在

(大屋大川) 3-81-92溪流(呉市 天応地区)

土砂洪水氾濫対策として大屋大川遊砂地を施工しています。

## ■位置図



## ■工事施工状況





# 特定緊急砂防事業実施状況

令和6年11月30日現在

(大屋大川) 3-81-92溪流(呉市 天応地区)

土砂洪水氾濫対策として大屋大川遊砂地を施工しています。

## ■位置図



## ■工事施工状況









## 特定緊急砂防事業実施状況

(大屋大川) 3-81-92溪流(呉市 天応地区)

## ■ 位置図





# 特定緊急砂防事業実施状況

令和6年8月31日現在

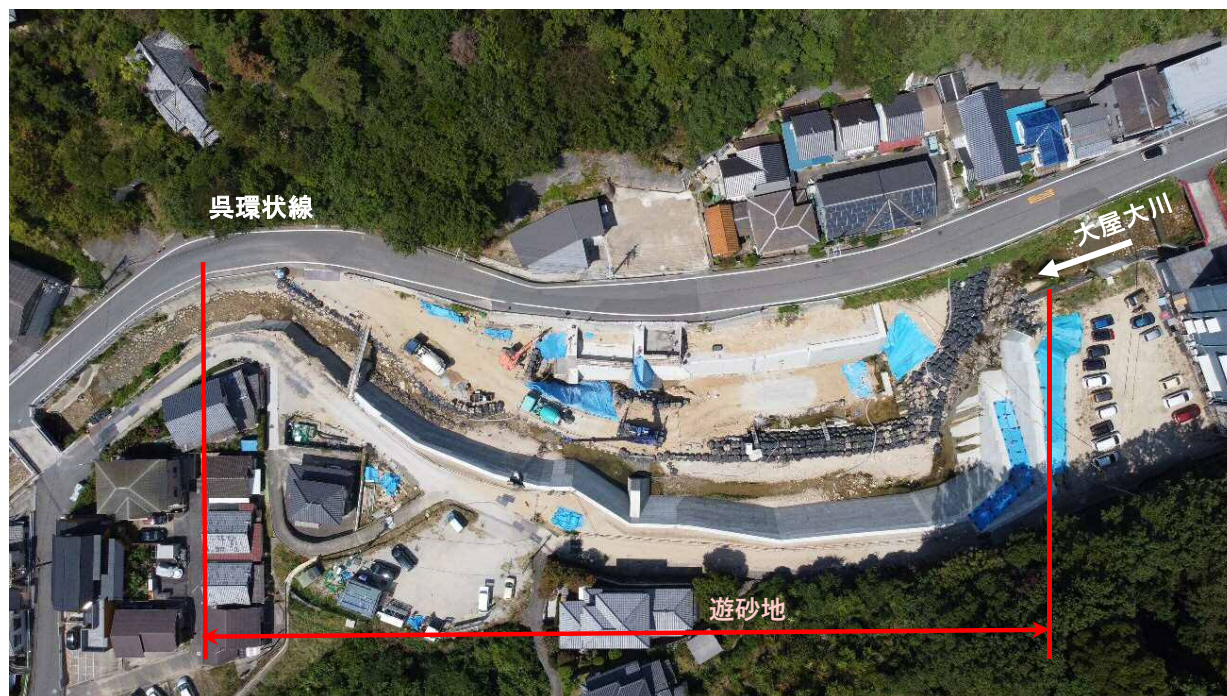
(大屋大川) 3-81-92溪流(呉市 天応地区)

土砂洪水氾濫対策として大屋大川遊砂地を施工しています。

## ■位置図



## ■工事施工状況





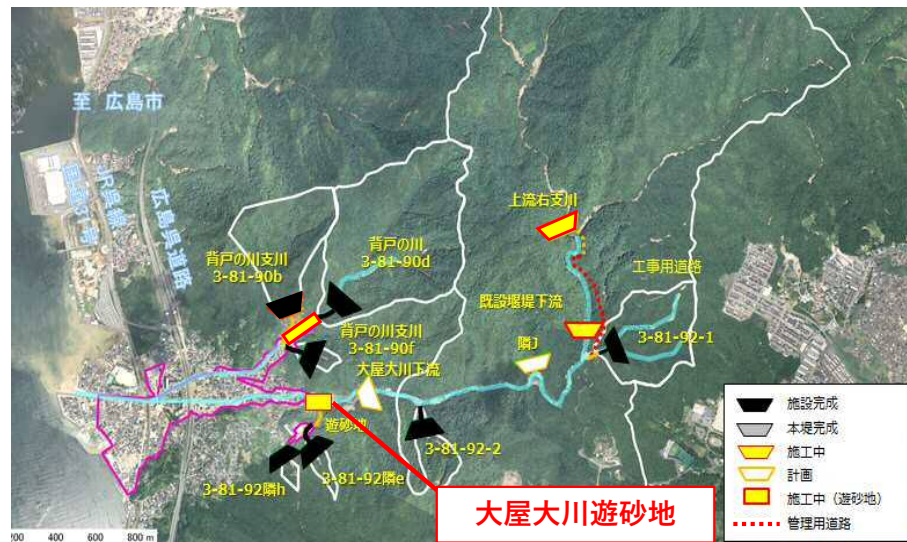
# 特定緊急砂防事業実施状況

令和6年7月31日現在

(大屋大川) 3-81-92溪流(呉市 天応地区)

土砂洪水氾濫対策として遊砂地を施工しています。

## ■位置図



## ■工事施工状況





# 特定緊急砂防事業実施状況

令和6年6月30日現在

(大屋大川) 3-81-92溪流(呉市 天応地区)

大屋大川遊砂地の施工を行っています。

## ■位置図



## ■工事施工状況





# 特定緊急砂防事業実施状況

令和6年5月31日現在

3-81-90(大屋大川遊砂地)(呉市天応地区)

➤ 遊砂地の施工を行っています。

## ■位置図



全景(上流側より)



全景



## ■工事施工状況

左岸下流側ブロック天端・仮締切施工中)





# 特定緊急砂防事業実施状況

令和6年4月30日現在

## 大屋大川 遊砂地(呉市天応地区)

- 遊砂地の整備を行っています。
- 左岸下流側の大型ブロック積みの施工を進めています。

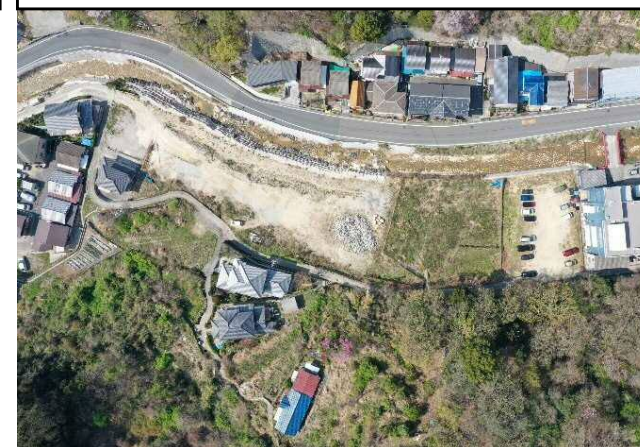
### ■位置図



遊砂地完成イメージ図

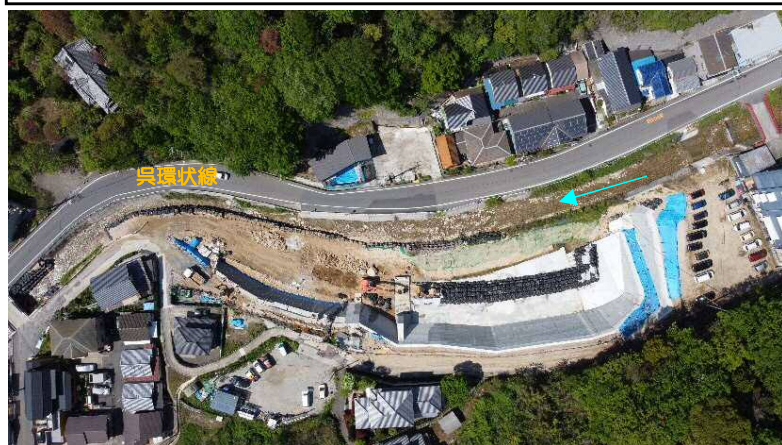


工事着手前



### ■工事施工状況

全景



全景 (上流側より)



左岸下流側 (大型ブロック積み施工中)





# 特定緊急砂防事業実施状況

令和6年3月31日現在

## 大屋大川 遊砂地(呉市天応地区)

- 遊砂地の整備を行っています。
- 左岸下流側の大型ブロック積みの施工を進めています。

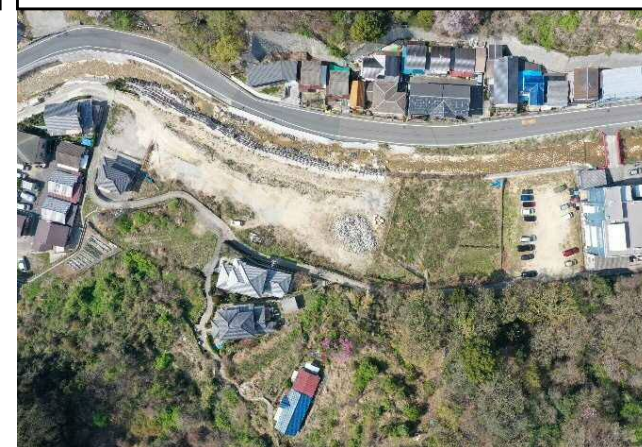
### ■位置図



遊砂地完成イメージ図



工事着手前



### ■工事施工状況

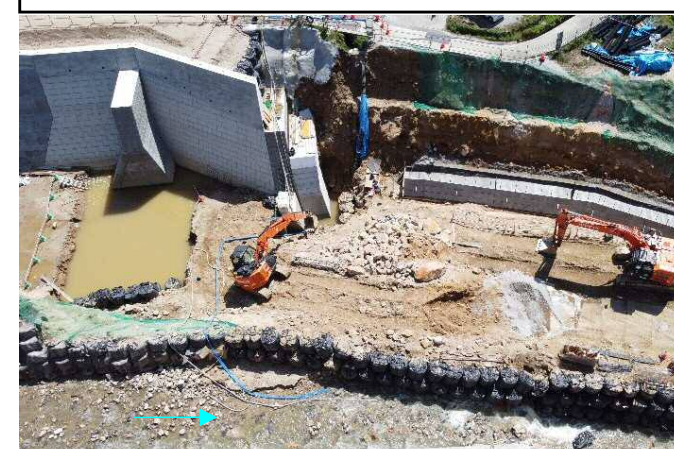
全景



全景（上流側より）



左岸下流側（大型ブロック積み施工中）





# 特定緊急砂防事業実施状況

令和6年2月29日現在

## 大屋大川 遊砂地(呉市天応地区)

- 遊砂地の整備を行っています。
- 左岸下流側の大型ブロック積みを施工するための掘削を進めています。

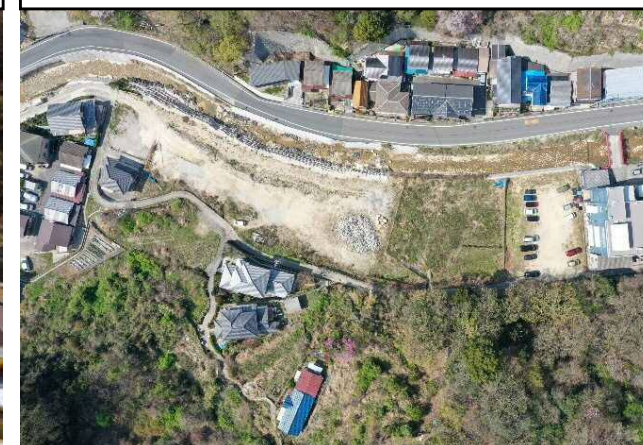
### ■位置図



遊砂地完成イメージ図



工事着手前



### ■工事施工状況

全景



全景(上流側より)



全景(下流側より)





# 特定緊急砂防事業実施状況

令和6年1月31日現在

## 大屋大川 遊砂地(呉市天応地区)

- 遊砂地の整備を行っています。
- 2号帯工の施工を進めています。

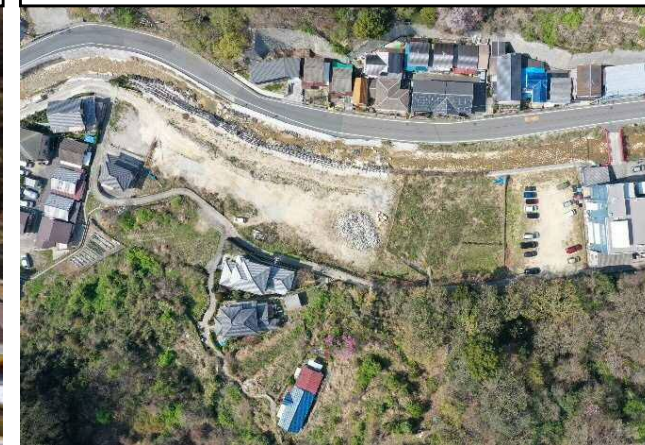
### ■位置図



遊砂地完成イメージ図



工事着手前



### ■工事施工状況

全景



2号帯工



2号帯工施工状況





# 特定緊急砂防事業実施状況

令和5年12月31日現在

## 大屋大川 遊砂地(呉市天応地区)

- 遊砂地の整備を行っています。
- 左岸側の大型ブロック積みの施工を進めています。

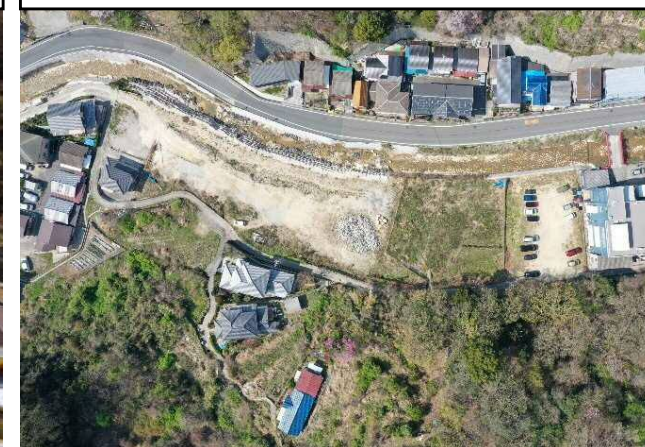
### ■位置図



遊砂地完成イメージ図

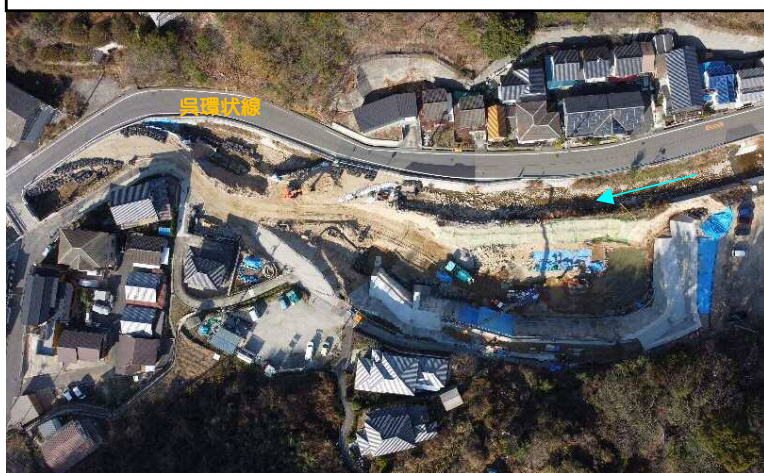


工事着手前



### ■工事施工状況

全景



大型ブロック積み(左岸側)



コンクリート打設状況





# 特定緊急砂防事業実施状況

令和5年11月30日現在

## 大屋大川 遊砂地(呉市天応地区)

- 遊砂地の整備を行っています。
- 上流側の大型ブロック積みの施工を進めています。

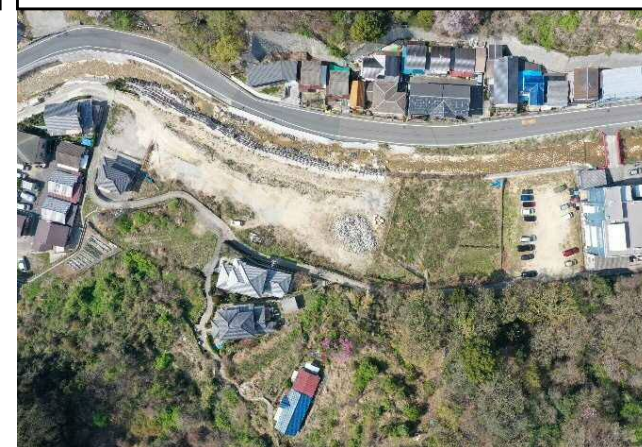
### ■位置図



遊砂地完成イメージ図



工事着手前



### ■工事施工状況

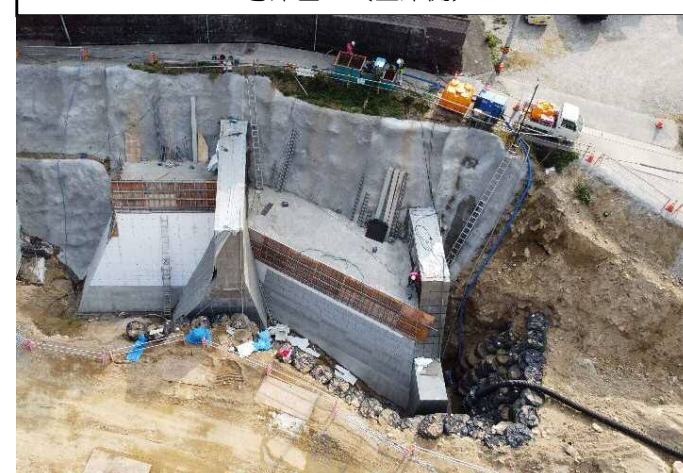
全景



大型ブロック積み (左岸側)



2号床固工 (左岸側)









# 特定緊急砂防事業実施状況

令和5年9月30日現在

## 大屋大川 遊砂地(呉市天応地区)

- 遊砂地の整備を行っています。
- 上流側の大型ブロック積みの施工を進めています。

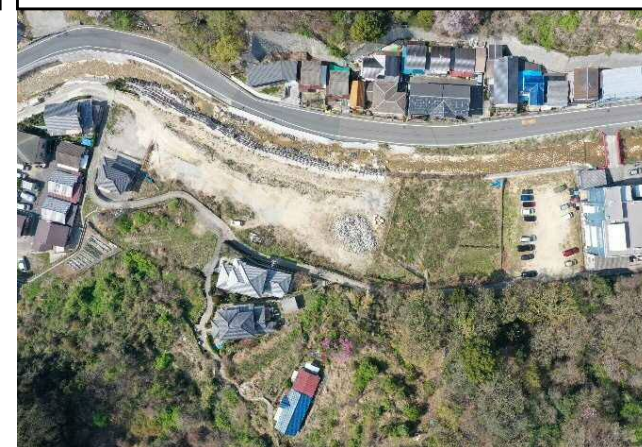
### ■位置図



遊砂地完成イメージ図



工事着手前



### ■工事施工状況

全景



遊砂地整備箇所上流側(上流側より)



遊砂地整備箇所上流側(下流側より)









# 特定緊急砂防事業実施状況

令和5年7月31日現在

## 大屋大川 遊砂地(呉市天応地区)

- 遊砂地の整備を行っています。
- 上流側の2号帯工及び大型ブロック積みの施工を進めています。

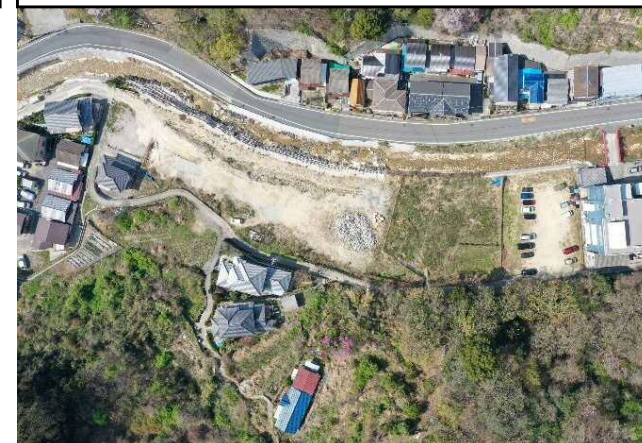
### ■位置図



遊砂地完成イメージ図



工事着手前



### ■工事施工状況

全景



遊砂地整備箇所上流側



2号帯工施工中









# 特定緊急砂防事業実施状況

令和5年5月31日現在

## 大屋大川 遊砂地(呉市天応地区)

- 遊砂地の整備を行っています。
- 下流側の1号床固工、1号垂直壁、1号帯工の施工を進めています。

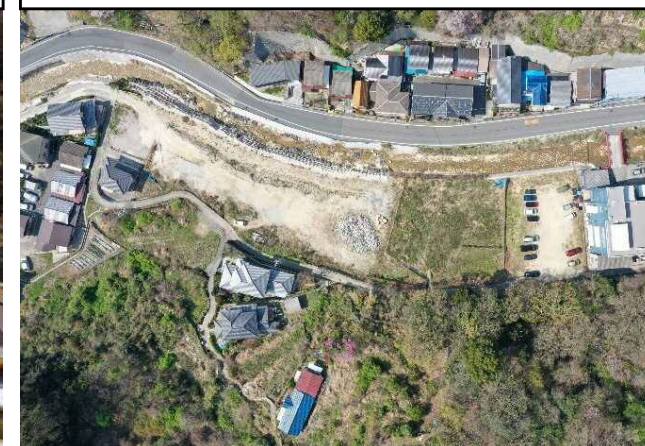
### ■位置図



遊砂地完成イメージ図



工事着手前



### ■工事施工状況

全景



遊砂地整備箇所上流より



1号床固工、1号垂直壁、1号帯工施工中





# 特定緊急砂防事業実施状況

令和5年4月30日現在

## 大屋大川 遊砂地(呉市天応地区)

- 遊砂地の整備を行っています。
- 下流側の1号床固工、1号垂直壁、1号帯工の施工を進めています。

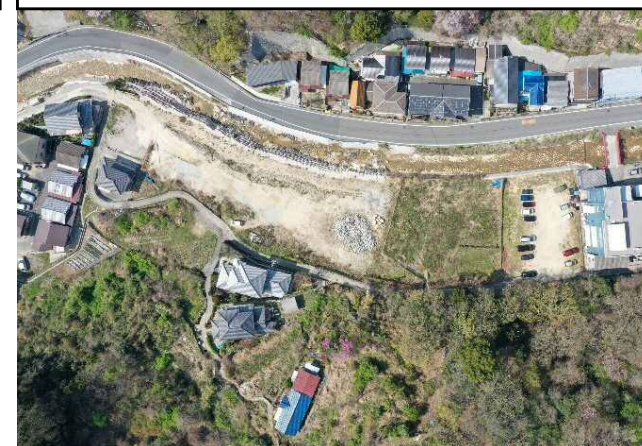
### ■位置図



遊砂地完成イメージ図



工事着手前



### ■工事施工状況

全景



遊砂地整備箇所上流より



1号床固工、1号垂直壁、1号帯工施工中





# 特定緊急砂防事業実施状況

令和5年3月31日現在

## 大屋大川 遊砂地(呉市天応地区)

- 遊砂地の整備を行っています。
- 上流側の3号帯工の施工を進めています。

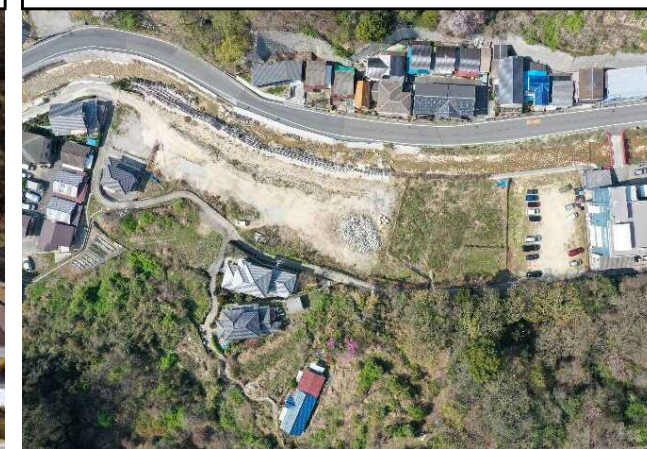
### ■位置図



遊砂地完成イメージ図



工事着手前



### ■工事施工状況





# 特定緊急砂防事業実施状況

令和5年2月28日現在

## 大屋大川 遊砂地(呉市天応地区)

- 遊砂地の整備を行っています。
- 上流側の3号帯工の施工に着手しています。

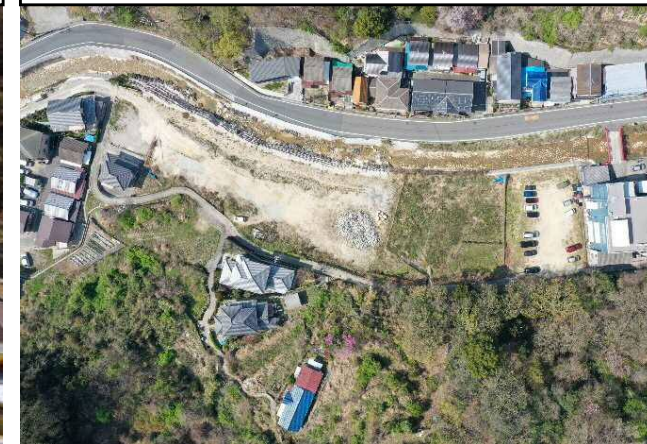
### ■位置図



遊砂地完成イメージ図



工事着手前



### ■工事施工状況

