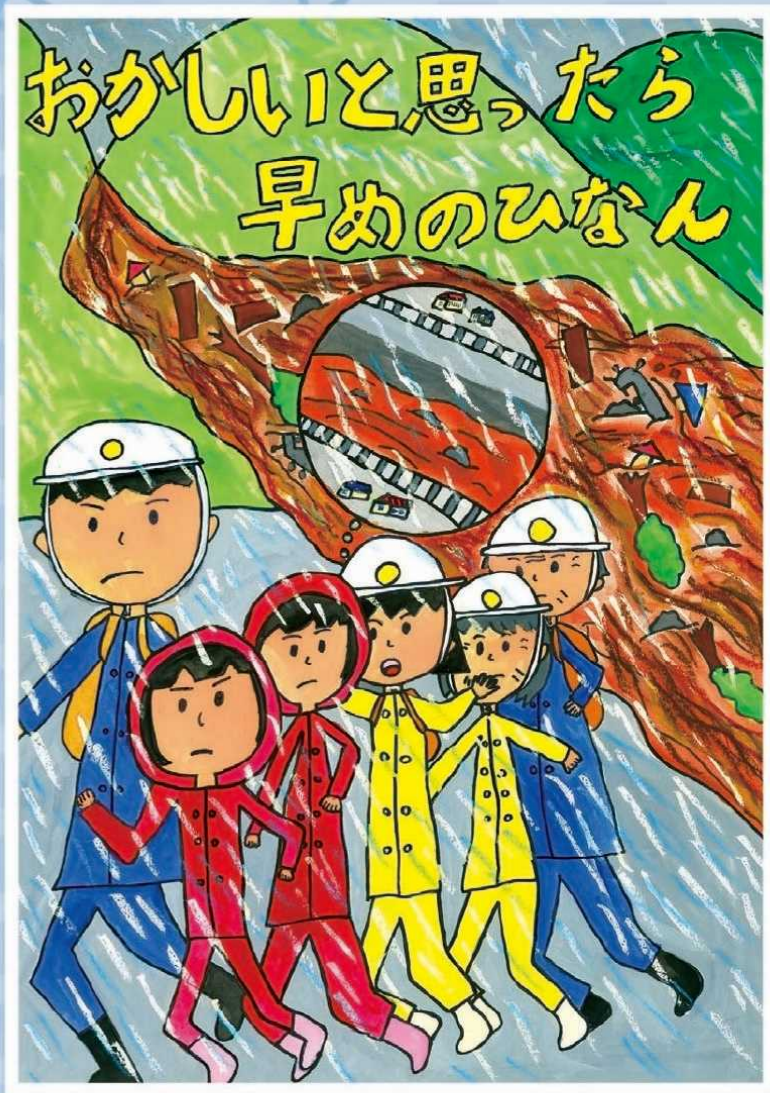


令和元年度 土砂災害に関する絵画コンクール
中学生の部 最優秀賞(国土交通大臣賞)
静岡県御殿場市立高根中学校2年
瀬戸昂大さん



令和元年度 土砂災害に関する絵画コンクール
小学生の部 最優秀賞(国土交通大臣賞)
岐阜県揖斐川町立谷汲小学校3年
植山あおいさん



**あなたの身近に土砂災害!
毎年1,000件を超える
土砂災害が発生**



土砂災害から身を守る3つのポイント
あなたも危険な場所にお住まいかも



令和元年度「土砂災害防止に関する絵画・作文」入賞作品
土砂災害の怖さがいろんな形で表現されています。

主催 国土交通省・都道府県

【後援】内閣府、消防庁、文部科学省、厚生労働省、林野庁、全国知事会、全国市長会、全国町村会、NHK、一般社団法人日本新聞協会、一般社団法人日本民間放送連盟、一般社団法人全国治水砂防協会、一般財団法人砂防・地すべり技術センター、一般財団法人砂防フロンティア整備推進機構、(NPO)土砂災害防止広報センター、全国地すべりがけ崩れ対策協議会、一般社団法人斜面防災対策技術協会、一般社団法人建設広報協会、砂防ボランティア全国連絡協議会



土砂災害防止月間

がけ崩れ防災週間 6/1→7

6/1→30

土砂災害ってなに？

大雨などが引き金となって、大量の土砂が崩れたり動いたり、水と一緒に流れたりすることで起る災害のことです。地震の揺れが直接の原因となって起る土砂災害もあります。また、大きな地震のあとは、地盤が崩れやすくなっているため、少しの雨や余震でも土砂災害が起きやすくなります。



がけ崩れ(斜面崩壊)

急な斜面が崩れる

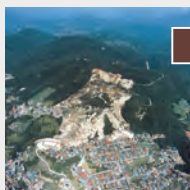
- 傾斜が30度以上ある斜面が危ない。
- 大量の雨が地中にしみ込むと起きやすい。
- 大雨の時に一瞬のうちに起こることが多いため、逃げ遅れて助からないおそれもある。
- 雨が止んだ後に起こることもある。雨が止んでも数時間は注意。
- すぐれた高さの2倍くらいのところまで土砂がおそってくることもある。



土石流

山から崩れた土や石が、水と一緒になって、ものすごい勢いで流れ下ってくる

- 大雨が発生の引き金になる。梅雨や台風の時期は特に注意。
- 速いときは時速40キロ以上。大きな岩も流してしまう。
- 雪どけ水で発生することもある。



地すべり

やや傾斜のゆるい斜面が、広い範囲にわたってかたまりのまま動く

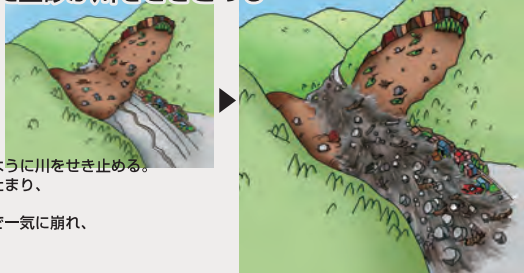
- 雨水や雪どけ水が地中にしみ込んで起こる。
- 家や田畑といっしょに大地がゆっくり動くこともあり、突然一気に何十メートルも動くこともある。
- 地震が原因で起こる地すべりもある。



河道閉塞(土砂崩れダム)

崩れた土砂が川をせきとめる

- 地すべりやがけ崩れの土砂、土石流で流れてきた土砂が、ダムのように川をせき止める。
- 土砂ダムの上流側は湖のように水がたまり、家や田畑が水につかる。
- 土砂ダムはやがて、たまった水の水力で一気に崩れ、下流に土石流が押し寄せます。



がけ崩れの前ぶれ



- ① がけから小石がパラパラ落ちてくる。
- ② 樹木がゆれたり、かたむいたりする。
- ③ 斜面から水がわき出る。
- ④ 斜面にひび割れができる。



避難所への移動が困難な時は、がけから離れた部屋や2階などに避難しよう。

こんな変化に注意 土砂災害の前ぶれ(前兆現象)

身のまわりでこんな現象が起こったら、すぐに近所の人や役場に知らせ、安全な場所に避難しましょう。特に大雨が降っているとき、降ったあとは要注意です。

土石流の前ぶれ



- ① 川や沢の中でゴロゴロという音がしたり、火花が見えたりする。
→ 上流の山が崩れ、大きな石がぶつかり合いながら流れてくるため。
- ② 川や沢の流れがにごり、生の木が流れてくる。
→ 上流の山が崩れて、土砂や木が川や沢を流れているため。
- ③ 山鳴りがする。異常なおいがする、地鳴りがする。
→ 上流で山が崩れているため。
- ④ 雨がふり続けているのに川や沢の水が減る。
→ 上流の川や沢が崩れた土砂でせき止められているため。土石流の危険がせまっている。



土石流から逃げる時は、川から離れてなるべく高い所にあがろう。

地すべりの前ぶれ



- ① 池の水がにごったり、減ったりする。
- ② 山の樹木がザワザワとさわく。木の裂ける音や木の根が切れる音がする。
- ③ 地鳴りや山鳴りがする。
- ④ わき水がふえる。
- ⑤ 地面にひび割れや段差ができる

ここにあげたのは前兆現象の一例です。このほかにも「いつもと何か違う、変だ」と感じたら、役場や近所の人々に知らせて安全な場所に避難してください。



近所にこういう看板はないですか？

このような看板が立っているところは、土砂災害の危険が大きい場所です。特に注意しましょう。

「土石流危険渓流」の看板 → 土石流の危険がある川や沢

「急傾斜危険区域」の看板 → がけ崩れの危険がある急斜面

「地すべり防止区域」の看板 → 地すべりが起きやすい区域

