

「ゼロメートル地帯を守る」

あさひがわ

～旭川高潮・耐震対策事業～

南海トラフ巨大地震に備えた耐震対策を紹介します！

《概要》

あさひがわ

●旭川河口部は、干拓によって形成された広大な低平地（ゼロメートル地帯）であり、高潮による浸水リスクが高い地域です。また、南海トラフ巨大地震に備えるため、堤防の耐震対策も急務です。

このため、高潮・耐震対策事業を推進しています。

●築堤盛土、矢板打設状況等を見学できます。



事業実施前



高潮・耐震対策事業
実施箇所

岡南大橋

旭川

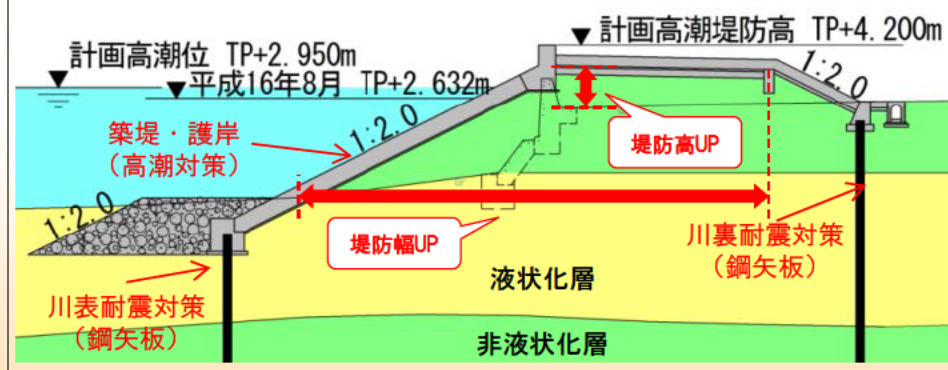


耐震矢板施工状況



事業実施後

《高潮・耐震対策整備概要》



見学時期：平成30年6月1日～平成30年10月31日

連絡先：中国地方整備局 岡山河川事務所 工務課長 濱本 賢太郎

はまもと けんたろう

TEL：086-223-5184