

# 事業の流れ

事業は企画、調査、用地取得、工事、維持管理などのステップを踏んで進んでいきます。一人一人の個性を活かすとともに、互いに連携するパートナーシップを大切にすることで、想いを確かなかたちに変えていきます。



## 一般的な事務所の組織

●…主に事務系 ●…主に技術系 ●…事務系及び技術系

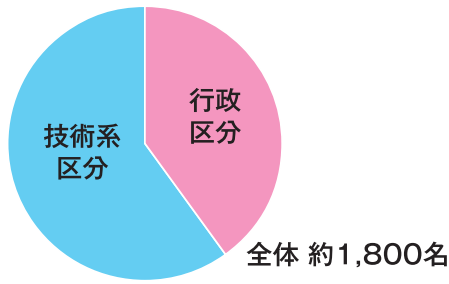
<p><b>総務課</b></p> <p>事務所が円滑に機能できるように、事務所内の全体調整を担当しています。</p>	<p><b>経理課</b></p> <p>発注工事の契約及び各種購買業務から予算・財産管理、支払いを担当しています。</p>	<p><b>用地課</b></p> <p>土地等の取得等及びこれに伴う損失の補償に関する業務を担当しています。</p>	<p><b>工務課／保全課</b></p> <p>河川・道路工事や港湾の保全に関する工事等の積算、発注を担当しています。</p>	<p><b>調査課／企画調整課</b></p> <p>河川や道路、港湾に関する対外的な調整を行い、将来計画、事業計画や設計等を担当します。</p>
<p><b>建設管理官室</b></p> <p>港湾工事の監督を担当します。</p>	<p><b>管理課</b></p> <p>河川や道路の維持・管理、災害・交通事故などの情報収集や連絡などを担当しています。</p>	<p><b>品質確保課</b></p> <p>工事の発注に係る技術提案の審査・評価に関する業務などを担当しています。</p>	<p><b>防災課</b></p> <p>防災関係業務のとりまとめ、関係機関との調整などの業務を担当しています。</p>	<p><b>出張所</b></p> <p>直轄河川・国道のうち各担当管理区間の維持・管理、占用申請の受付を行います。</p>

# 組織の概要

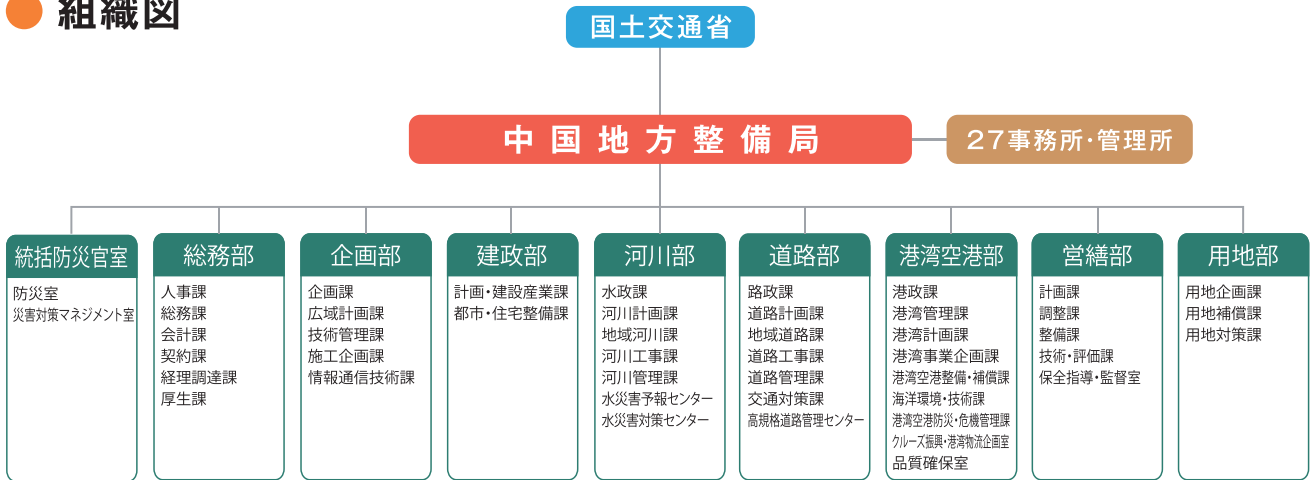
## 職員数

約1,800名

(技術系区分:約6割、行政区分:約4割)



## 組織図



## 事務所・管理所



<b>本局</b>	4 浜田河川国道事務所	10 福山河川国道事務所	16 苫田ダム管理所	22 岡山営繕事務所
中国地方整備局	5 出雲河川事務所	11 三次河川国道事務所	17 土師ダム管理所	23 境港湾・空港整備事務所
<b>事務所・管理所</b>	6 松江国道事務所	12 太田川河川事務所	18 弥栄ダム管理所	24 宇野港湾事務所
▲ 鳥取河川国道事務所	7 岡山河川事務所	13 広島西部山系砂防事務所	19 八田原ダム管理所	25 広島港湾・空港整備事務所
▲ 倉古河川国道事務所	8 高梁川・小田川緊急治水対策河川事務所	14 広島国道事務所	20 温井ダム管理所	26 宇部港湾・空港整備事務所
▲ 日野川河川事務所	9 岡山国道事務所	15 山口河川国道事務所	21 中国技術事務所	27 広島港湾・空港技術調査事務所