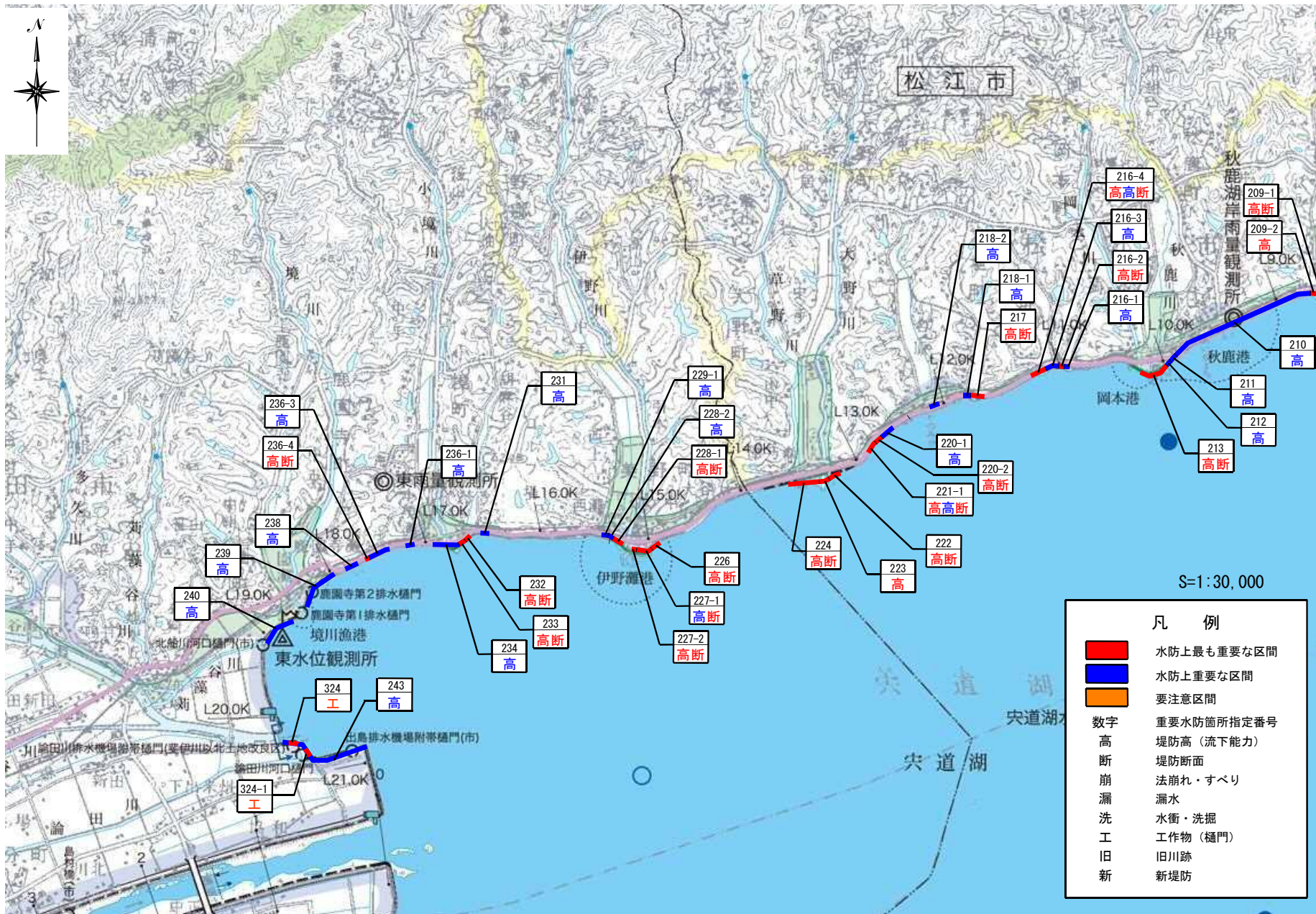


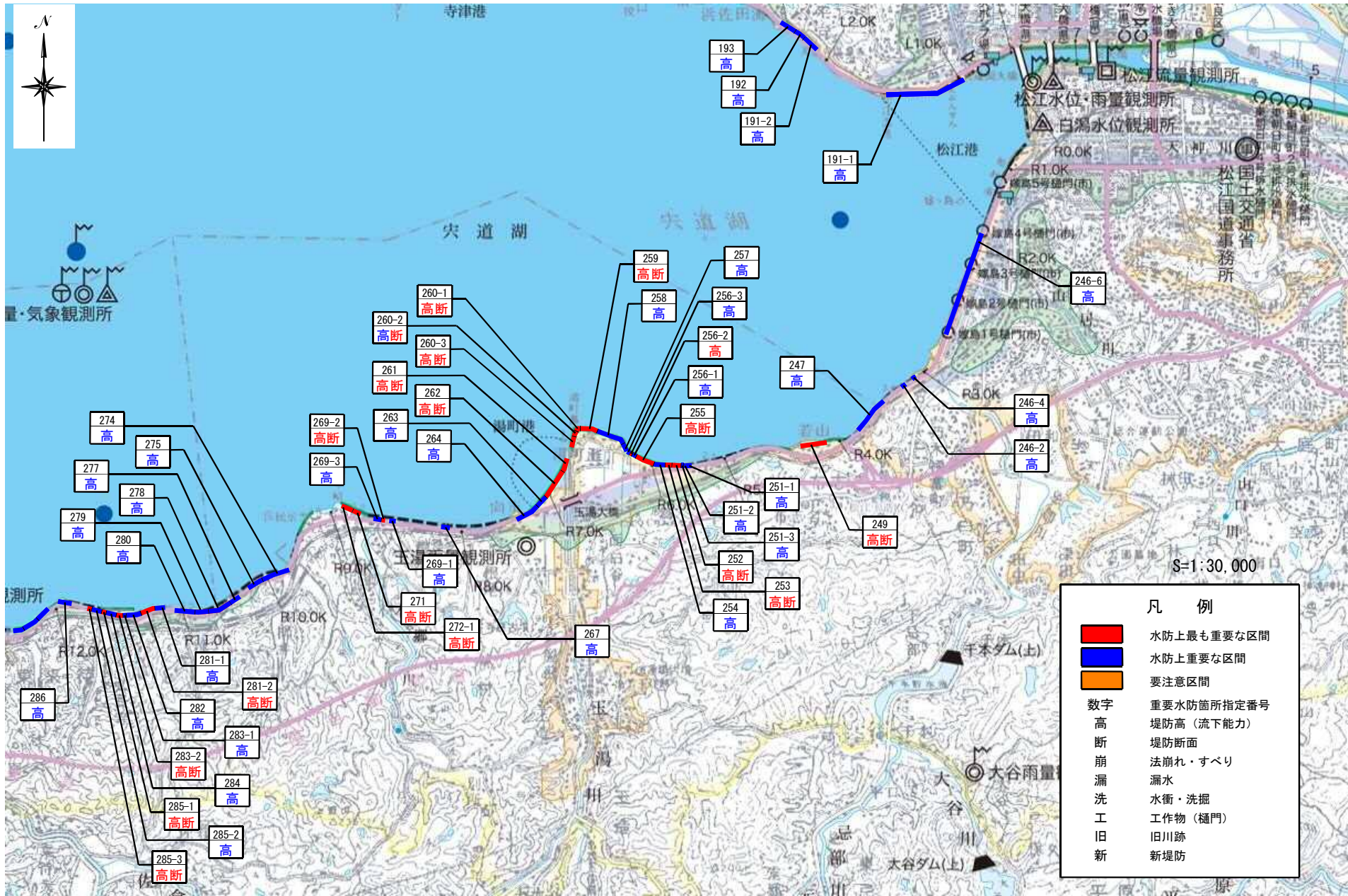
凡 例	
	水防上最も重要な区間
	水防上重要な区間
	要注意区間
数字	重要水防箇所指定番号
高	堤防高（流下能力）
断	堤防断面
崩	法崩れ・すべり
漏	漏水
洗	水衝・洗掘
工	工作物（樋門）
旧	旧川跡
新	新堤防

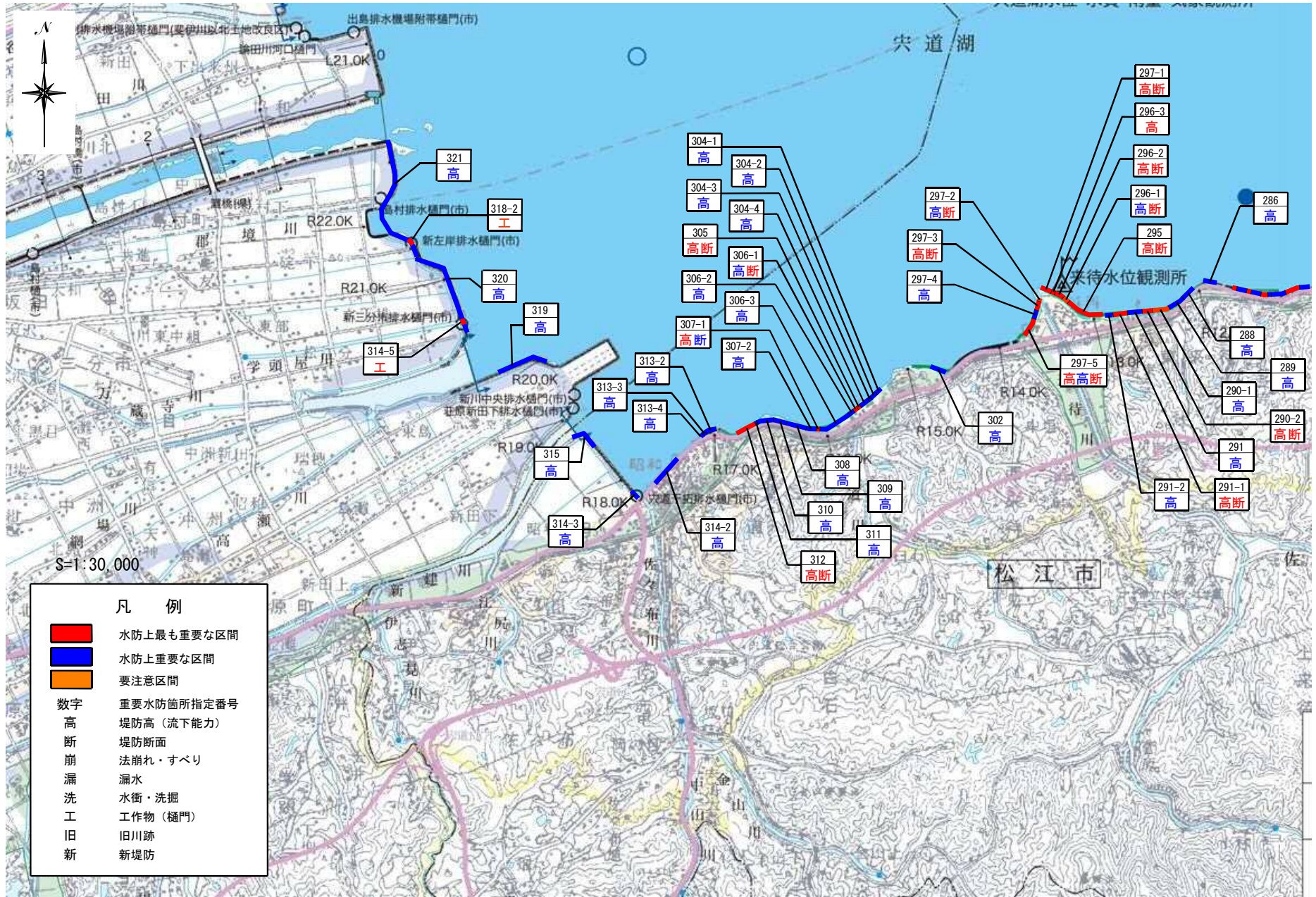
S=1:30,000



S=1:30,000

凡 例	
	水防上最も重要な区間
	水防上重要な区間
	要注意区間
数字	重要水防箇所指定番号
高	堤防高（流下能力）
断	堤防断面
崩	法崩れ・すべり
漏	漏水
洗	水衝・洗掘
工	工作物（樋門）
旧	旧川跡
新	新堤防





S=1:30,000

凡 例	
	水防上最も重要な区間
	水防上重要な区間
	要注意区間
数字	重要水防箇所指定番号
高	堤防高(流下能力)
断	堤防断面
崩	法崩れ・すべり
漏	漏水
洗	水衝・洗掘
工	工作物(樋門)
旧	旧川跡
新	新堤防