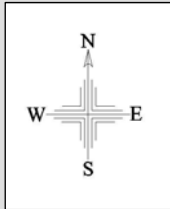
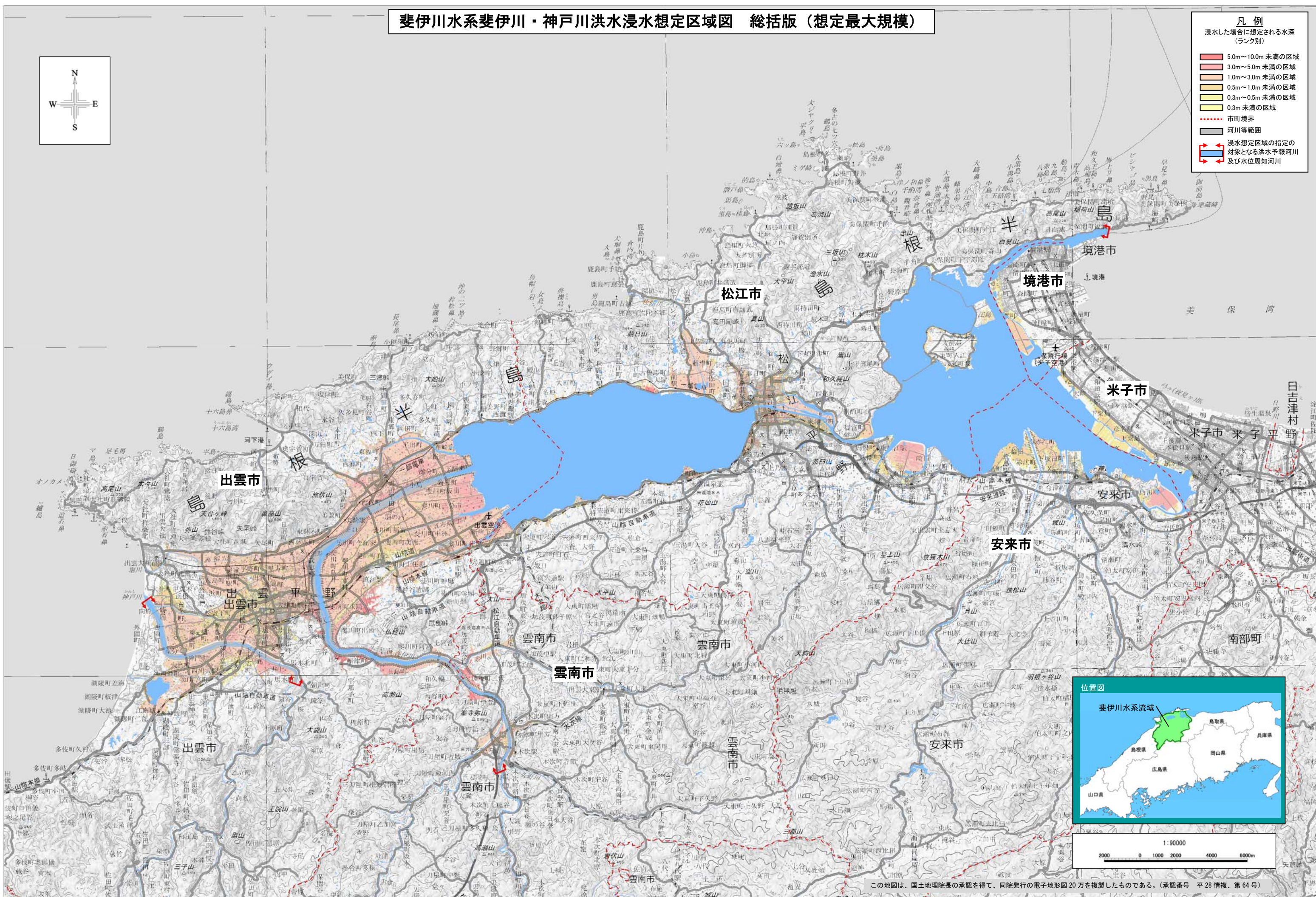


斐伊川水系斐伊川・神戸川洪水浸水想定区域図 総括版（想定最大規模）



- 凡例**
- 浸水した場合に想定される水深
(ランク別)
- 5.0m～10.0m 未満の区域
 - 3.0m～5.0m 未満の区域
 - 1.0m～3.0m 未満の区域
 - 0.5m～1.0m 未満の区域
 - 0.3m～0.5m 未満の区域
 - 0.3m 未満の区域
- 河川等範囲
 - 浸水想定区域の指定の
対象となる洪水予報河川
及び水位周知河川
 - 市町境界



この地図は、国土地理院長の承認を得て、同院発行の電子地形図 20 万を複製したものである。(承認番号 平 28 情複、第 64 号)