



ふれあい 放水路

1995
(平成7年)
第15号
6月



藻刈り船

ブルルルル……ブルルルル……
小気味よいエンジン音が初夏の出雲
平野に響いています。ここ、新内藤
川でも梅雨の増水期を前に、藻刈り
船による川藻の刈り取り作業が始ま
りました。

川に繁殖した藻が川の流れを妨げ、
水田への取水に支障を来したり、
また、水害を引き起こす原因となら
ないよう、出雲市が毎年この時期に
行っているものです。

藻刈り船は、長さ五メートル、幅
二・四メートルのもので、前後に回
転ドラム式のカタターがついており、
ゆつくりと川を行き来しながら川底
に生えた藻を根こそぎ刈り取って
いきます。

この作業は、古内藤川、赤川など、
市内計七河川、延長二十七キロを対
象に行われ、藻刈りが終わる頃、山
陰に本格的な梅雨がやってきます。

放水路事業予定地の埋蔵文化財 ～(2) 三田谷遺跡について～

平成6年度に調査された三田谷I遺跡では、谷状にくぼんだ地形から、土器や石器、木で作ったいろいろな道具が大量に出土しました。

調査前▶

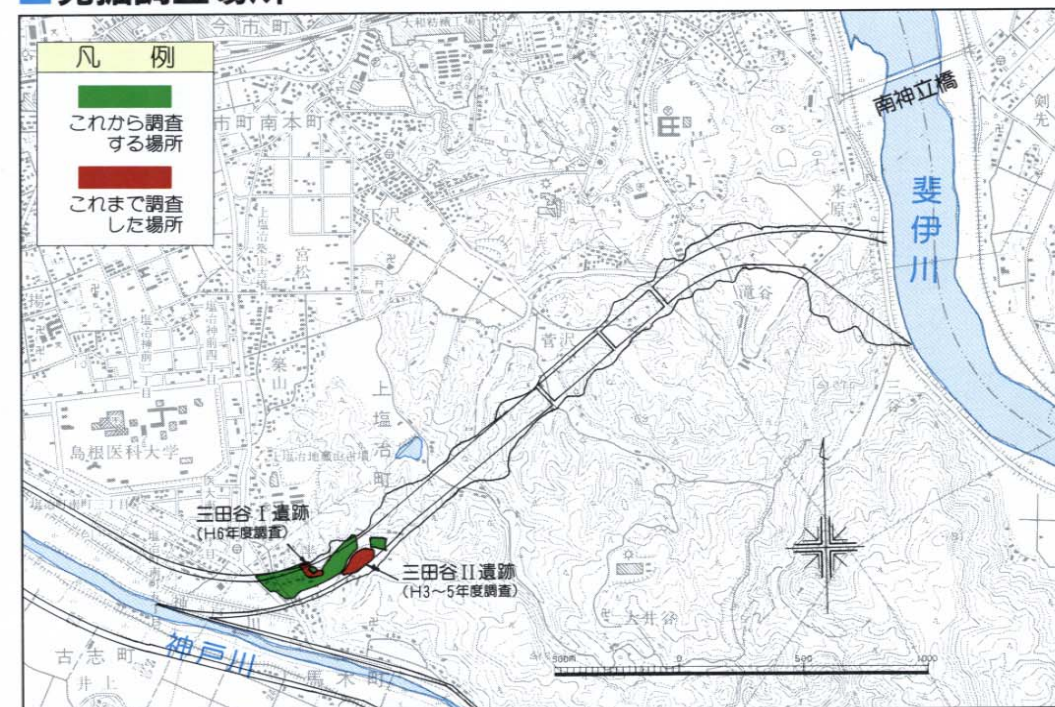


▲調査後の三田谷I遺跡
わき水を取り除きながら調査を行いました。

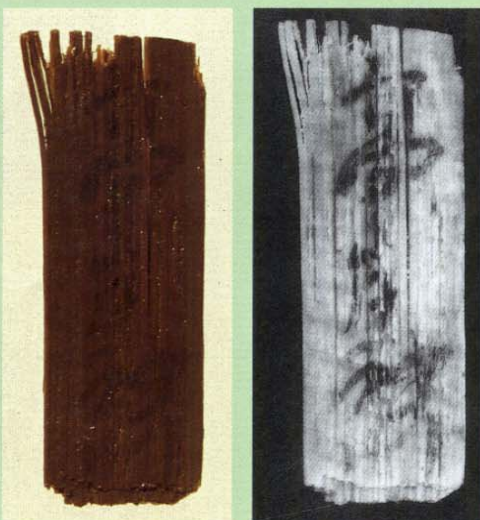
平成3年から6年にかけて、谷の南側斜面（三田谷II遺跡）と旧水田部（三田谷I遺跡）の調査を行いました。

三田谷遺跡は、縄文時代から中・近世にかけての数年代にわたる遺跡です。そのため、ここではさまざまな時代のものが数多く出土しています。

発掘調査場所



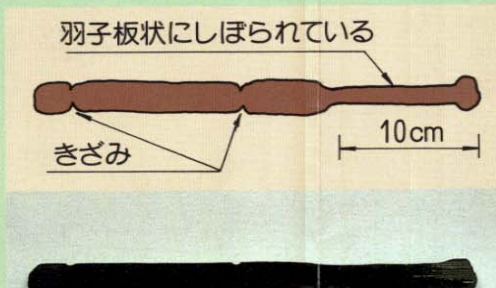
平成6年度の調査で発見された遺物の中で、特に注目されるものとして、奈良・平安時代のものと思われる木簡（木の札に墨で字を書いたもの）があります。



木簡

現在の手紙や荷札にあたるもので、出雲地方の古い地名である「高岸神門」の文字が書かれています。「高岸」は733年に編纂された『出雲国風土記』にみえる郷の名前で、今の出雲市塩冶町高西付近に当たると考えられています。

ふつうに見るとはつきりと見えませんが(左)、赤外線カメラで撮影すると文字が写ります(右)。



封緘木簡

手紙が途中で開けられないようにとじるもので、2本の板の間に手紙をはさみ、きざみのところにヒモをかけたのではないかと考えられています。

文化財豆知識

Q. 土師器と須恵器はどこがちがうの？

A. 土師器は野で焼いた土器で、赤褐色をしています。須恵器は窯で焼いた土器です。密閉し高温で焼いたものであるため、青っぽい色をしています。



土師器の壺
貯蔵用に使われていました。



平安時代の土師器
食事に使われていました。



まげもの
板を曲げて作った曲物
何に使われていたのでしょうか？



平成3年から5年にかけて調査が行われた三田谷II遺跡では、7世紀の古墳・土坑墓が発見されました。

土坑墓とは、素掘りのお墓のことで、横穴墓と同じ頃に作られました。

三田谷遺跡の調査は、今後も引き続き行います。その中で、出雲市周辺の原始・古代を物語る史料が発見されるかもしれません。

工事情報
コーナー

神門塚橋改築工事

橋げたが
乗った！



昨年の「ふれあい放水路」第二号で紹介した「神門塚橋」の橋げたが、先月二十四日に橋台に乗りました。

工事は、前日の二十三日に、約二〇メートルある橋げたを二〇トンポルトレラーという大型トレーラーで搬入し、二十四日の朝九時頃から、一六〇トン吊りの大型クレーンで全部で八本ある橋げたを静かに持ち上げ、所定の位置に寸分の狂いもなく設置し、午後一時頃、無事に作業を終えました。

神門塚橋の工事は当初の予定より遅れ、地域の皆様には大変ご迷惑をお掛けしていますが、引き続きご協力をお願いいたします。

ふれあい
放水路
通信

出水期を前に
「斐伊川水防演習」を実施！

五月二十三日、斐伊川出西の斐伊川右岸高水敷(出西運動公園)で、出水期を前にした「斐伊川水防演習」を実施しました。

建設省や島根県、地元斐伊川を始めとする沿川六市町の水防団員約五百人が参加して土のう作り、竹とげ、杭ごしらえの準備工法の後、木流し、月の輪、築回し、出雲結い等十二種類の水防工法の訓練を行いました。

今回は、斐伊川水防演習としては初めて、水質事故対策訓練を行い、オイルフエンスの設置や油の吸着マットの投入を実施しました。

この演習は平成元年度から実施され、今年で五回目となっています。



出雲地方独自の工法「出雲結い」

河川愛護月間

7/1▶31

水辺にやすらぎ 心にゆとり



建設省中国地方建設局
出雲工事事務所

〒693 出雲市塩冶有原町5丁目1番地
☎(0853)21-1850

本誌に関するご意見やご要望などが
ございましたらお寄せください。

問い合わせ先：ふれあい放水路担当