



ふれあい 放水路

2000
(平成12年)
第79号
10月



道の駅 大社ご縁広場 (吉兆館)

縁結びの神様で有名な出雲大社のお膝元に、「道の駅大社ご縁広場」があります。この広場は大社町の玄関口に位置し、観光はもちろん、町内行事を行う場として利用され、大社町民にとっての始発駅的な役割を担っています。

広場の中心には、出雲大社本殿をイメージして造られた建物で、棟に輝く黄金の扇と鉾がシンボルとなっている吉兆館があります。

吉兆館では、※吉兆幡(県指定文化財)を中心とする文化・歴史・伝統芸能などを展示している他、吉兆神事を中心に大社町の自然や暮らし、観光情報などを提供する施設となっています。またこの他、神話広場には「国引き」をテーマにしたレリーフが置かれ、訪れる人々を古代神話ロマンの世界へと誘います。

木の葉が色づき、秋の深まりを感じる今日、神話の国出雲は神在月十月を迎えました。全国からお見えになった神々は、この道の駅にもお立ち寄りになったかもしれませんね。

※吉兆幡とは「歳徳神」と「地名」を縫い取りした高さ十メートル、幅一メートルの幡旗で、一月三日に行われる吉兆神事に使用される山車の事を言います。

新しい妙見橋の 上部工事に取りかかります

平成10年度から改築工事を行っている新しい妙見橋は、現在、左岸側の橋台と橋脚6基が完成し、今年度は、右岸側の橋台・橋脚各1基を施工するとともに、上部工の架設工事に着手します。

新しい妙見橋は、車道2車線で広い歩道があり、車も歩行者も通行しやすい橋となります。

完成は、平成15年3月頃を予定しています。

妙見橋の桁の構造としては、新崎屋橋と同じプレストレストコンクリート橋（PC橋）で、上部工の架設工事方法も新崎屋橋と同じ枠組み支保工を採用しています（本紙第56号＜平成10年11月号＞参照）。

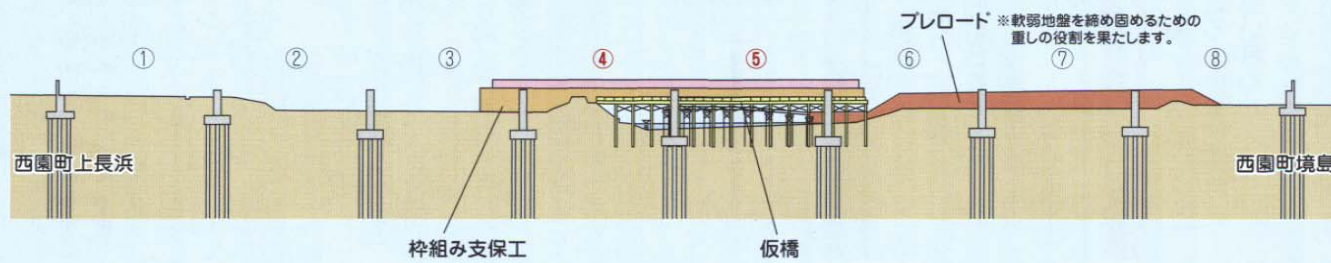
下記に工事の流れを紹介します。

■ 工事の流れ

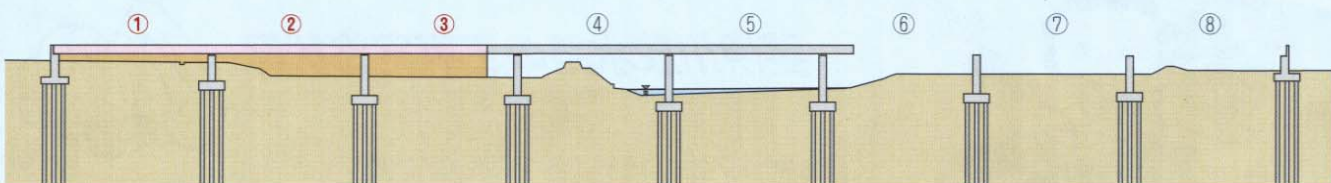
妙見橋の上部工架設は、下図のように3基に分割して施工していきます。

※川の中は、非出水期中の施工となります。

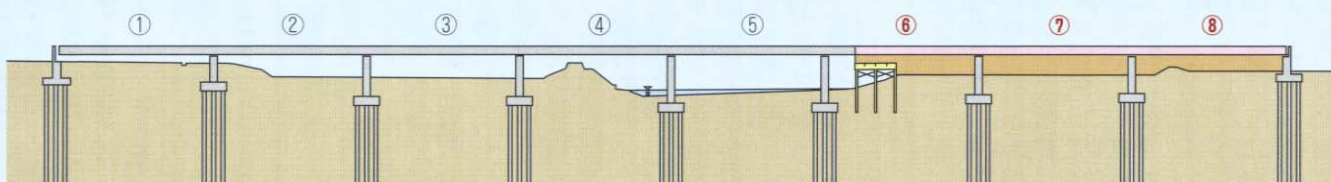
【1】平成12年の冬～平成13年の春 はじめに④⑤の部分をかけます。



【2】平成13年の夏～平成14年の春 ①②③の部分にかけて、約2/3が完成します。



【3】平成14年の夏～平成14年の冬 ⑥⑦⑧の部分にかけて、橋がつながり完成です。



現在の妙見橋の状態



け・ん・せ・つ豆知識

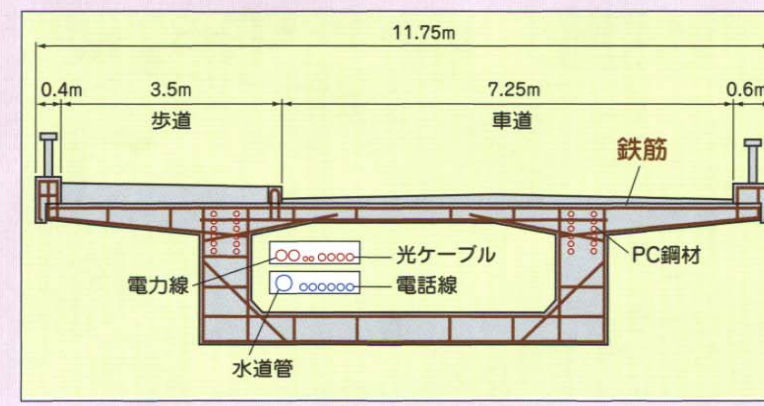
しゅっすいき 一出水期 梅雨や台風などによる大雨で、河川の流量が増し、洪水が発生しやすい期間のことを出水期といいます。

この期間は、過去の降雨や洪水に基づいて河川ごとに決められているもので、神戸川の出水期については6月16日～9月30日までとなっています。

このような洪水の起こりやすい出水期には、原則として河川の中での工事は行わないこととしています。



■ 橋の断面図



橋は左図のようにコンクリートだけでなく、鉄筋が中で支える形となっています。

また、妙見橋はPC橋であるため、PC鋼材（ピアノ線を束ねたものや鉄棒など）が縦断方向、横断方向にそれぞれ入っています。それに加えて、私たちの生活に関わりのある、水道管、電力線、電話線、光ケーブルなどの通信線が橋の中に入ることとなります。

新しい妙見橋のイメージ図



※実際の橋は、イメージと異なることがあります。

ふれあい放水路 通信

鳥取西部地震の概要

平成十二年十月六日
午後一時三十一分、鳥取県西部地域を震源とする

「鳥取県西部地震」が発生しました。気象庁発表によると、地震の規模は、マグニチュード七・三、震源の深さは約十キロというものでした。

この地震により、鳥取県の境港市と日野町で、震度6強を記録したほか、米子市で震度5強、島根県東部でも震度5弱の揺れが観測されました。

今回の地震で、中海・宍道湖を中心に写真のような被害が発生しています。このため建設省では、現在、復旧工事に取りかかっています。



米子市段津



境港市弓浜干拓地

十一月十八日(十一月十日)は土木の日

「土木の日」にちなんで、土木の必要性を広く一般の方々にご理解いただくために、斐伊川放水路事業と志津見ダム建設事業の現場見学会を開催します。

みなさまからの参加をお待ちしております。

- *日 時 / 11月18日(土) 9時~16時【雨天決行】
- *集合場所 / 建設省出雲工事事務所 (9時出発)
- *募集定員 / 先着80名
- *参加費 / 700円(弁当代及び保険料)
- *申し込み / 11月13日(月)17時まで

建設省出雲工事事務所用地課まで

(☎08553(21)1850)

神戸川ラインコーナー

いずもオロチ秋まつり

- ◆日 時 / 11月3日(金)
- ◆ところ / 出雲市今市町
- ◆お問い合わせ / 出雲市役所文化振興課 (☎08553(21)6588)

秋の門前市

- ◆日 時 / 11月3・4・5日
- ◆ところ / くら館文化プレイス
- ◆お問い合わせ / 大社町役場観光商工課 (☎08553(53)3111)

スサノオごっこまつり

- ◆日 時 / 11月3日(金)
- ◆ところ / 佐田町役場周辺
- ◆お問い合わせ / 佐田町役場産業振興課 (☎08553(84)0117)

赤来町農村文化祭

- ◆日 時 / 11月11・12日
- ◆ところ / 赤来町下赤名
- ◆お問い合わせ / 赤来町役場産業課 (☎08554(76)2211)



斐伊川放水路の工事実施状況



(平成12年9月以降の発注工事)

工事名	業者名	工期
斐伊川放水路 古志橋外照明工事	神州電気(株)	自 H12年9月12日 至 H13年1月31日
斐伊川放水路 開削部法面工事	山本工業(株)	自 H12年9月19日 至 H12年12月20日



建設省中国地方建設局 出雲工事事務所

〒693-0023 出雲市塩冶有原町5丁目1番地
☎(0853)21-1850
メールアドレス E-mail: izumo@cg.moc.go.jp
ホームページ http://www.cg.moc.go.jp/izumo/
斐伊川物産アドレス www.izumo-net.com

本誌に関するご意見やご要望などがございましたらお寄せください。

問い合わせ先: ふれあい放水路担当
放水路工事室 事業対策官