



ふれあい 放水路

2001
(平成13年)
第84号
3月



清水前橋



馬木新大橋

馬木新大橋・清水前橋竣工

平成十一年から島根県出雲農林振興センターにより工事が進められていた農道橋「馬木新大橋」が完成し、二月十五日に竣工式が行われました。この橋は、出雲市塩冶町と馬木町をつないで神戸川に架かるもので、橋長一五七・〇m、車道六・五m、歩道三・〇mで車だけでなく、歩行者にとっても安全な橋となっています。

また国道一八四号の付替工事にあわせて、出雲工事事務所が平成十年から改築工事に着手していた「清水前橋」も完成し、三月六日に竣工式が行われました。

この橋は、斐伊川放水路事業により新設または架け替えする橋のうち最上流に位置するもので、改築後は長さが約一八mから約二五mへ、車道幅は四mでこれまでと変わりますが、一四トン以上の車両の通行制限が無くなり、より頑丈な橋へと生まれ変わりました。

どちらの橋でもテープカットの後、神官を先頭に関係者や地元の方々に渡り初めをして橋の竣工を祝いました。

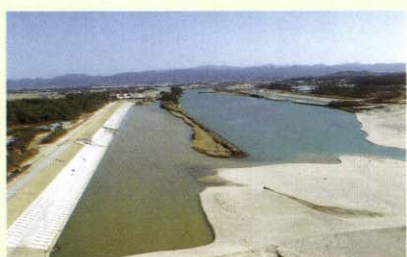
現在、工事はここまで進んでいます

平成12年度の放水路工事報告

平成12年度の放水路工事は皆様のご協力により、ほぼ予定通り進み、補正予算による追加工事についても本紙先月号で紹介した通り、今後進めて行くところです。

今月は、下記のように昨年度からの継続工事、今年度の当初計画工事を中心に進捗状況を紹介します。

向原・大社地区



両地区の堤防、護岸、大社地区の樋門2基の工事が完了しました。

開削部



大井谷地区の掘削工事、大津地区の市道付替工事が概成しました。半分大橋上流の左岸側の法面対策については工事を発注したところです。

上長浜・境島地区



上長浜地区の高水護岸工事が完了し、妙見橋については橋脚4基。橋台1基、右岸側の地盤改良工事が完了しました。また現在、妙見橋の橋梁上部等を施工中です。

古志・塩冶地区



古志地区左岸側の樋門2基と堤脚水路工事が完了し、新宮川については橋台2基の工事に着手しました。古志大橋については平成13年4月14日に開通します。塩冶地区では堤防工事が完了しました。また、両地区の樋門2基については、工事を発注したところです。

半分地区



半分大橋上流の護岸工事が完了しました。馬木新大橋への取付道路工事も完了し、平成13年2月15日に馬木新大橋の開通式が行われました。

下長浜・崎屋地区



崎屋地区の堤防、高水護岸、樋門1基、下長浜地区の高水護岸工事が完了しました。新崎屋橋については、平成13年4月20日に開通します。また新内藤川排水機場については仮設工事に着手しました。下長浜地区では低水護岸工事を発注したところです。

大島・神門・原分・中南地区



大島地区の樋門1基、高水護岸工事が完了し、境橋については橋脚2基、右岸側の地盤改良工事が完了し、引き続き橋脚5基を施工します。また境橋左岸の地盤改良、神戸地区の堤防については工事を発注したところです。

グリーンステップ



C谷工事用道路が完成しました。B谷については引き続き残土処理工事を行っています。

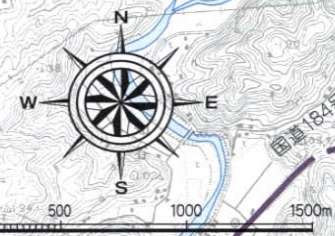
馬木・朝山地区



馬木大橋については橋脚2基の工事が完了し、引き続き橋脚2基、橋台2基左岸取付道路の施工を行います。また寺田橋の改築に着手しました。清水前橋については平成13年3月6日に供用を開始しました。

凡例

堤脚水路	
道路 (小段道路、工事用道路など)	
築堤・盛土	
構造物 (橋梁・ボックスカルバートなど)	
防災調整池	
掘削	



ふれあい放水路

通信

古志大橋・新崎屋橋の 開通について

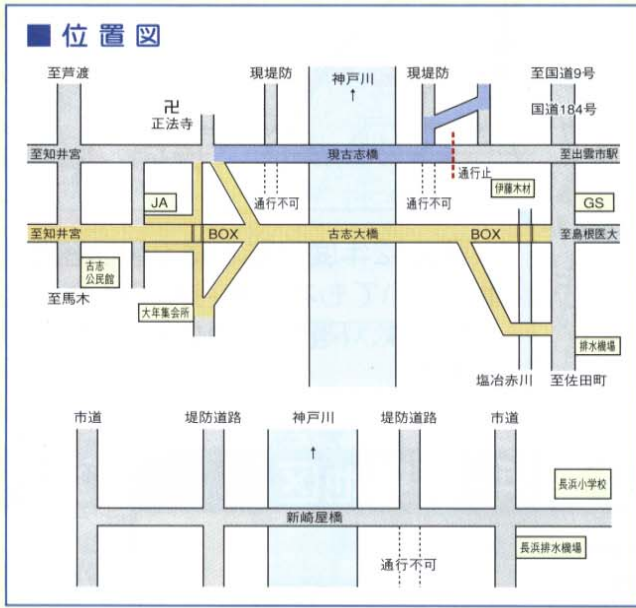
平成13年4月14日に古志大橋、

4月20日に新崎屋橋の開通式を行います。

供用開始時刻については、古志大橋が午後5時から、新崎屋橋が午後3時からと予定されています。

なお、古志大橋については左図の●色区間のみ供用開始となりますので、ご注意ください。

また、現古志橋の現県道の通行止めや、幅員が狭い●色の区間は大型車両通行止めとなりますので、通行にあたっては十分ご注意ください。



『斐伊川2001』開催

二月十六日、出雲市民会館で斐伊川・神戸川総合開発工事事務所との共催による『斐伊川2001』を開催しました。

斐伊川をより深く知って頂くために開かれたこのイベントには、出雲市長や斐伊川クラブの小谷武理事長、元ニュースキャスターの福島敦子さんや歌手の茂森あゆみさんなどを招き、斐伊川に対する思いや、河川の重要性などについて語って頂きました。

また、作曲家の岩代太郎さん等によるライブ演奏に合わせて、斐伊川の自然や流域に生きる人々の姿などを綴ったスライド写真を大型スクリーンによる映像で観賞して頂きました。

宍道湖バードウォッチング'01開催

二月十八日(日)、平田市にある宍道湖グリーンパークで、島根自然保護協会との共催による「宍道湖バードウォッチング'01」を開催し、仁多町中央公民館の「川と遊ぼう会」の小学生とその保護者の方々合わせて二十五名の皆さんとともに、野鳥観察を楽しみました。

この日は穏やかな天候に恵まれ、午前中は屋外で自然観察指導員の説明を受けながら、湖面に浮かぶカモやミサゴなどの野鳥を観察し、お昼は屋内で「あったまろ鍋」を囲んで休憩した後、野鳥クイズをして楽しみました。

斐伊川放水路の工事实施状況 (平成13年2月以降)

工事名	業者名	工期
斐伊川放水路 新内藤川排水機場工事	吉田組(株)	自 H13年2月28日 至 H13年11月30日
斐伊川放水路 西園堤防工事	(株)中筋組	自 H13年3月1日 至 H13年11月30日
斐伊川放水路 塩冶他樋門工事	(株)都間土建	自 H13年3月1日 至 H13年11月30日
斐伊川放水路 馬木大橋下部その2工事	(株)フクダ	自 H13年3月9日 至 H13年9月30日
斐伊川放水路 用地管理工事	(株)浜村建設	自 H13年3月10日 至 H13年3月31日
斐伊川放水路 開削部法面その2工事	(株)三友	自 H13年3月13日 至 H13年8月31日
斐伊川放水路 新宮川1号橋他上部工事	宇野重工(株)	自 H13年3月14日 至 H13年8月31日
斐伊川放水路 開削部法面その3工事	グリーン工業(株)	自 H13年3月14日 至 H13年9月30日



国土交通省中国地方整備局 出雲工事事務所

〒693-0023 出雲市塩冶有原町5丁目1番地
☎(0853)21-1850
メールアドレス E-mail: izumo@info.cgr.mlit.go.jp
ホームページ http://www.hiikawa.com

本誌に関するご意見やご要望などがございましたらお寄せください。

問い合わせ先: ふれあい放水路担当
放水路工事業 事業対策官