



ふれあい 放水路

2002
(平成14年)
第102号
9月



▲三田谷Ⅰ遺跡から発見された縄文時代の丸木船
(島根県立三瓶自然館サヒメル特別企画展「スギと日本文化展」より)



縄文時代の丸木船

島根県立三瓶自然館サヒメルで、四月十八日から八月三十一日まで「スギと日本文化展」と題した特別企画展が開催されました。

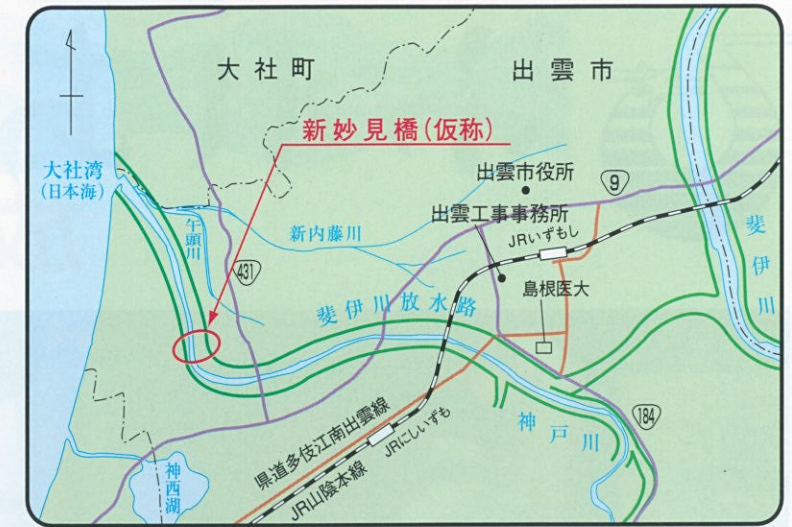
三瓶山では、平成十年に行われた発掘調査によっておよそ三五〇〇年以上前の縄文時代のものと思われる直径一mを超える巨大なスギが次々に発見され、全国的にも類のない規模の埋没林（三瓶小豆原埋没林）が姿を現しました。また、出雲大社の境内で見つかった巨木もスギだったことが分かり、こうした流れでスギは注目を集めました。

館内では、スギに関係する様々な展示品が並べられ、その中には、斐伊川放水路事業に伴う発掘調査で出雲市上塩治町の三田谷Ⅰ遺跡から発見されたスギの丸木船も展示されました。この丸木船は県内で四例目に発見されたものですが、長さ五・六m、幅四〇〜六〇cmとほぼ完全な形で見つかったのは初めてのことで、古代の歴史を紐解く、貴重な資料となっています。

展示場には夏休み中の親子連れ等が詰めかけ、多くの見物客で賑わっていました。

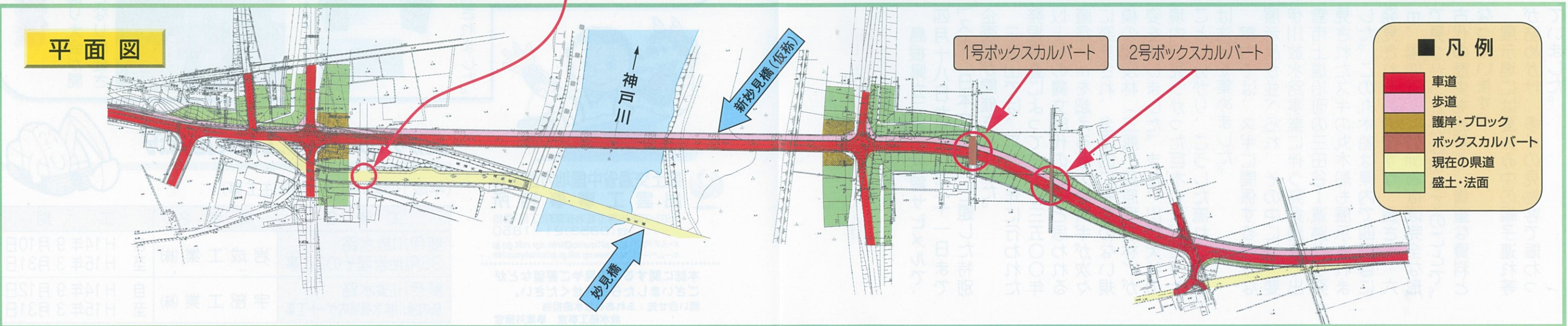
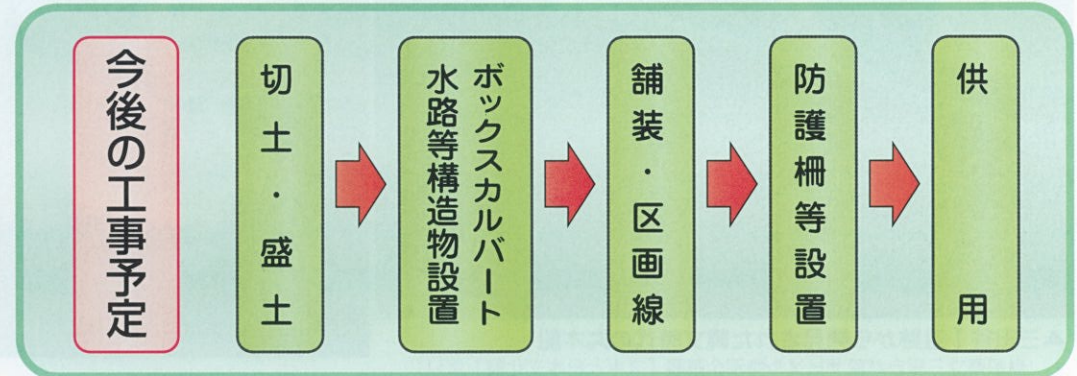
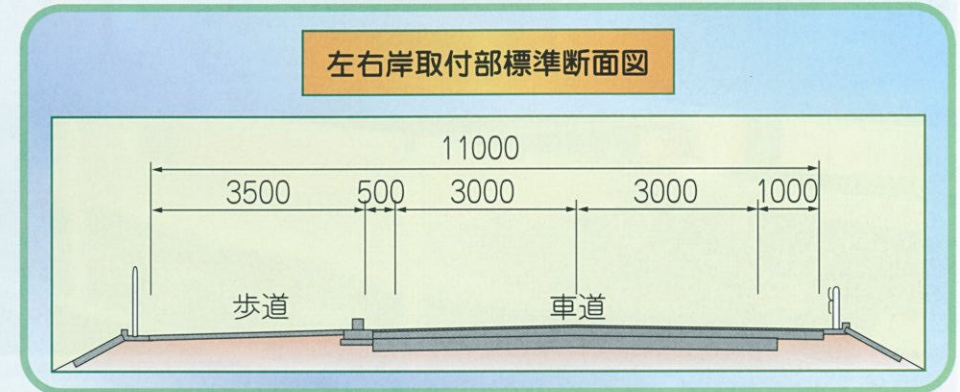
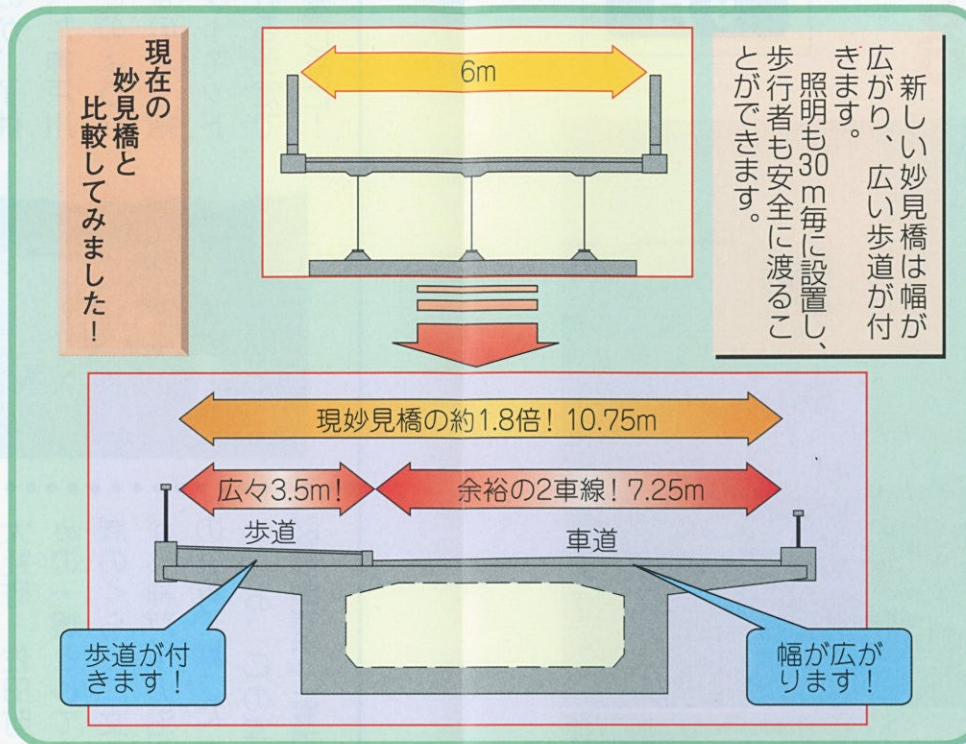
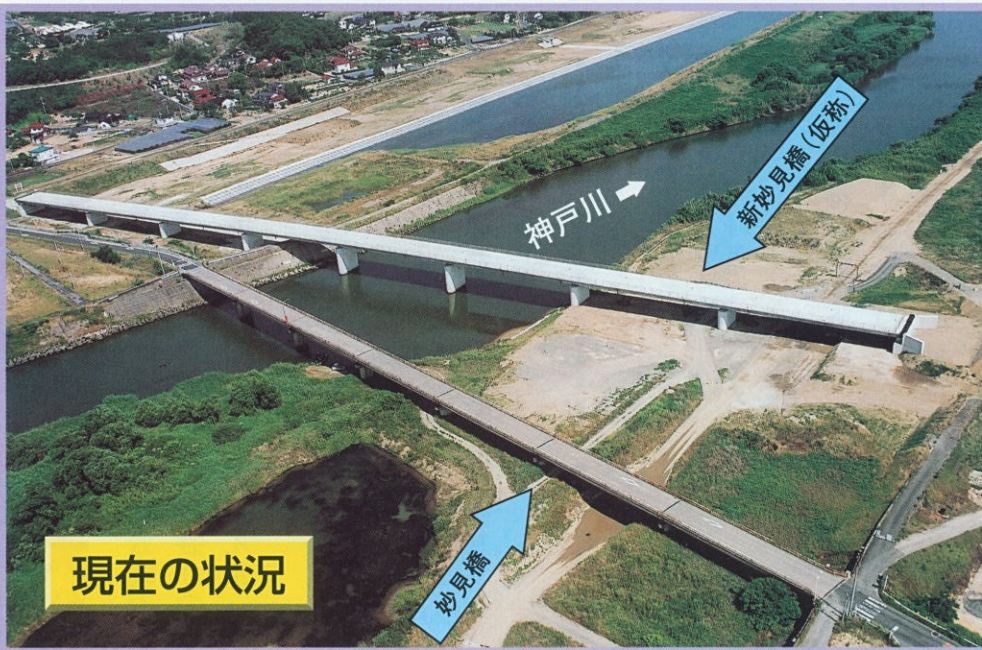
妙見橋改築工事の概要について

■位置図



妙見橋は放水路事業により架け替えが必要となった県道高松外園線の橋梁で、今年の6月に上部工の架設が完了し、今後は左右岸側の取付部と橋面部を完成の状態まで施工する予定です。

今回は妙見橋の構造と今後の工事について紹介します。



ふれあい
放水路
通信

神戸川流域
環境マップの
調査始まる!

「ふるさとを愛する人づくり」と「流域全体の水環境の保全に関する学習活動」の一環として、神戸川流域圏の全小中学校二十九校により「神戸川流域環境マップ」づくりが始まりました。

このマップづくりは、各小中学校の児童・生徒等が、二学期の「総合的な学習の時間」の中で水生生物による水質簡易調査を神戸川全体で行い、その結果をマップに取りまとめようとするものです。

全国的にもめずらしい、流域全体での子供たちによる環境マップづくり。果たしてどんなマップが出来上がるのか、子供たちが調べた神戸川の水質はどのような結果となるのか。結果はインターネットで公開される予定です。お楽しみに!



菅沢納涼盆おどり大会開催

八月十六日、上塩治町菅沢の菅沢公園で盆踊り大会が開催されました。これは菅沢連合町内会が中心となり開催されているもので、今年で九回目を数えます。

会場には町内外からたくさんの人たちが訪れ、子供から大人まで一緒になって大きな円を描き、祭りのメインイベントである盆踊りを賑やかな音頭に合せて楽しみました。



写真集

「くにびきの川

神戸川」

発行



この程、神戸川の自然、歴史等を紹介した写真集「くにびきの川 神戸川」が発刊されました。

これは神戸川流域の地域振興を目的に設立された「神戸川ラインサミット」(出雲市・大社町・佐田町・頓原町・赤来町)の取り組みの一環として企画、発刊されたもので、流域のくらし、文化、神話等の話を織り交ぜながら神戸川の沿川地域の魅力を約三百八十点の写真で綴った一冊となっています。

なお、この写真集は非売品となっており、図書館等でご覧頂けるようになっていきます。



斐伊川放水路の工事実施状況



(平成14年8月以降の発注工事)

工事名	業者名	工期
斐伊川放水路 GS用地管理その2工事	岩成工業(株)	自至 H14年9月10日 H15年3月31日
斐伊川放水路 新内藤川排水機場内ゲート工事	宇部工業(株)	自至 H14年9月12日 H15年3月31日

国土交通省中国地方整備局
出雲工事事務所

〒693-0023 出雲市塩治有原町5丁目1番地
☎(0853)21-1850
メールアドレス E-mail: izumo@info.cgr.mlit.go.jp
ホームページ http://www.cgr.mlit.go.jp/izumo/hiyousi.htm

本誌に関するご意見やご要望などがございましたらお寄せください。
問い合わせ先：ふれあい放水路担当
放水路工事業 事業対策官