



ふれあい 放水路

2003
(平成15年)
第108号
3月



春近し、川沿の梅、

暖かい日が続き、日増しに春の気配が感じられるようになりました。草木の新芽も顔を出し、あちらこちらで春本番に向けての準備が始まっています。

上の写真は桜のように見えますが梅の花です。朝山地区の神戸川沿いでは梅の花が満開となり、一足早い春の訪れを告げています。大きく広がった枝々には、白く可憐な花が咲き誇り、辺りには甘い香りが漂っています。

梅の花は観賞用の品種が「花梅」、果実を食用とするための品種が、「実梅」といわれ、この梅は果実を収穫するためのものなので、後者の実梅といわれる種類になります。

梅の花の時期は、三月いっぱいまでですが、それと入れ替わるように今度は桜の花が満開を迎え、景色は更に春爛漫の様相を帯びてきます。

大社・川西地区



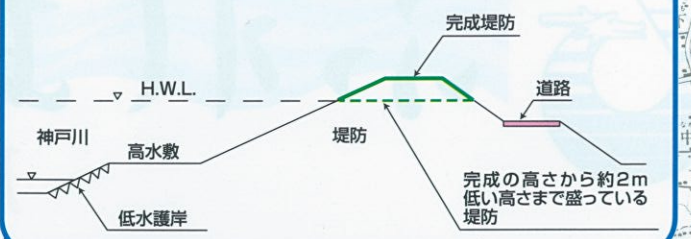
大社地区の恵美須川排水機場と機場周辺の堤防・護岸工事が完了しました。くにびき海岸大橋(島根県施工)の完成と共に川西地区の堤防・高水護岸工事が完了しました。

現在、工事はここまで進んでいます

—平成14年度までの放水路工事報告—

平成14年度の放水路工事は皆様のご協力により、ほぼ予定どおり進み、補正予算による追加工事についても今後進めて行く予定です。
今月は、昨年度からの継続工事、今年度の当初計画工事を中心に工事の進捗状況を紹介します。

斐伊川放水路堤防横断概略図

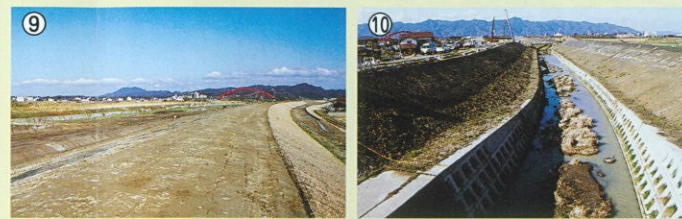


崎屋・下長浜地区



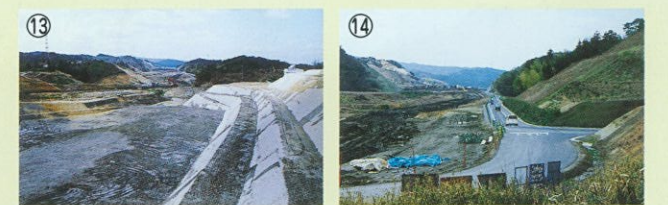
新内藤川排水機場がほぼ完成しました。今後は機場の試運転等を行い、運用を開始する予定です。
くにびき海岸大橋(島根県施工)の完成と共に崎屋地区の堤防・高水護岸工事がほぼ完了しました。
崎屋橋の撤去工事並びに崎屋地区と下長浜地区で残っている堤防・高水護岸工事を発注したところです。

古志・塩冶地区



古志、塩冶地区の堤防・高水護岸工事がほぼ完了しました。
新宮川については、大年橋と樋門2基並びに下流部～中流部の護岸がほぼ完成し、今後は樋門ゲート工事他を行います。
また、木の村橋の橋梁下部・上部工事を発注したところです。

開削部・グリーンステップ



開削部では右岸堤防道路が完了し、半分地区と菅沢地区の掘削工事を進捗させると共に、新たに間府川の付替工事とそれに伴う掘削工事、並びに菅沢地区の掘削工事、大津地区の工食用道路工事を発注したところです。
グリーンステップではC谷防災調整池の工事が完了し、全ての谷(A谷・B谷・C谷)の防災調整池が完成しました。また、B谷については引き続き残土処理を行っていきます。



上長浜・境島地区



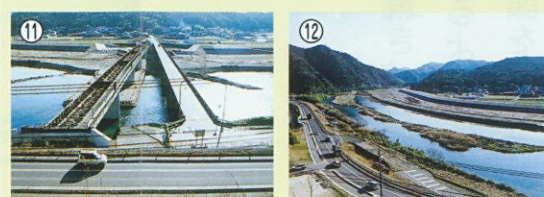
上長浜地区で残っていた堤防・高水護岸工事が完了しました。
境島地区の堤防・高水護岸工事を発注したところです。
妙見橋については橋梁上部工事並びに両岸取付道路がほぼ完了し、新たに橋梁照明の工事を発注したところです。

大島・神門・芦渡・原分・中南・高松地区



神門、芦渡、高松地区の堤防がほぼ完成し、新たに大島、原分、中南地区で一部残っている堤防・高水護岸工事に神門橋の橋梁下部工事に着手したところです。
境橋については新たに右岸側橋台1基が完了し、残る左岸側橋台1基の工事を発注したところです。なお、橋梁上部工事については引き続き施工中です。

馬木・朝山地区



馬木地区の堤防・高水護岸工事がほぼ完了しました。
馬木大橋については橋梁上部架設工事が完了し、新たに床版工、取付道路、橋梁照明の工事を発注したところです。
馬木吊橋については橋梁下部工事が完了し、新たに橋梁上部工事(吊橋)を発注したところです。
稗原川については寺田橋が完成し、新たに下流部の堤防・護岸工事並びに上流部の堤防・護岸工事に樋門1基の工事を発注したところです。

※(注意)「神門橋」の施工は国土交通省松江国道事務所による工事施工となります。

**ふれあい
放水路**
通信

**くにびき海岸大橋
開通式**

平成十一年から、島根県により工事が進められていた「くにびき海岸大橋」が完成し、三月十二日に竣工・開通式が執り行われました。

この橋は、簸川郡多伎町の国道九号から、湖陵町・出雲市を経て大社町を結ぶ、総延長十一キロメートルの「くにびき海岸道路」の一部で、神戸川の最も下流に架かる橋梁となります。



くくにびき夕陽公園を会場に行われた式典には、澄田島根県知事、西尾出雲市長等関係者およそ百二十人が出席し、現地ではテープカットの後、長浜神社宮司を先頭に長浜小学校マーチングバンド、地元親子三代夫婦四組や地元住民、関係者等で渡り初めをして橋の開通を祝いました。



■位置図



お知らせ

事務所の名称が変わります!

平成十五年四月一日より、国土交通省地方整備局の全国二百十事務所の事務所名が変更になります。これに伴い、出雲工事事務所は「出雲河川事務所」に名称が変わります。

これからも地域のみなさまが安全に暮らしている地域づくりを目指し、河川工事等を進めていきますので、今後ともご支援、ご協力のほどよろしくお願い致します。

斐伊川放水路の工事实施状況 (平成15年2月以降の発注工事)

工事名	業者名	工期
斐伊川放水路 崎屋橋撤去他工事	大福工業(株)	自 H15年 2月21日 至 H15年 8月29日
斐伊川放水路 工事用道路管理その3工事	長浜工業(株)	自 H15年 2月22日 至 H15年 3月31日
斐伊川放水路 芦渡他堤防護岸工事	まるなか建設(株)	自 H15年 2月25日 至 H15年 10月31日
斐伊川放水路 馬木吊橋上部工事	三菱重工業(株)	自 H15年 3月1日 至 H16年 3月31日
斐伊川放水路 馬木大橋床板他工事	(株)豊洋建設	自 H15年 3月1日 至 H15年 10月31日
斐伊川放水路 古志橋撤去他工事	出雲土建(株)	自 H15年 3月4日 至 H15年 12月25日
斐伊川放水路 木の村橋上部工事	長岡鉄工建設(株)	自 H15年 3月4日 至 H15年 11月28日
斐伊川放水路 新宮川改修工事	都岡土建(株)	自 H15年 3月5日 至 H15年 11月28日
斐伊川放水路 上塩冶掘削その2工事	今岡工業(株)	自 H15年 3月7日 至 H15年 12月25日
斐伊川放水路 周府川付替工事	丸紅建設(株)	自 H15年 3月11日 至 H15年 12月25日
斐伊川放水路 大津掘削工事	松江土建(株)	自 H15年 3月15日 至 H15年 12月25日



**国土交通省中国地方整備局
出雲工事事務所**

〒693-0023 出雲市塩冶有原町5丁目1番地
☎(0853)21-1850

メールアドレス E-mail: izumo@info.cgr.mlit.go.jp
ホームページ http://www.cgr.mlit.go.jp/izumo/yousei.htm

本誌に関するご意見やご要望などがございましたらお寄せください。

問い合わせ先: ふれあい放水路担当
放水路工事業 事業対策官