



ふれあい 放水路

2005
(平成17年)
第132号
3月



国道四三一号 境橋 開通！

斐伊川放水路事業に伴い、現在、新設・架け替えを行っている二十五の橋梁のうち、十五橋目となる境橋が完成し、三月五日、現地で開通式を行いました。

平成十一年より改築工事に着手した境橋は、全長三二四・七m、幅員(車道)は七・〇m、橋の両側に歩道を設け、安全でより頑丈な橋に生まれ変わりました。

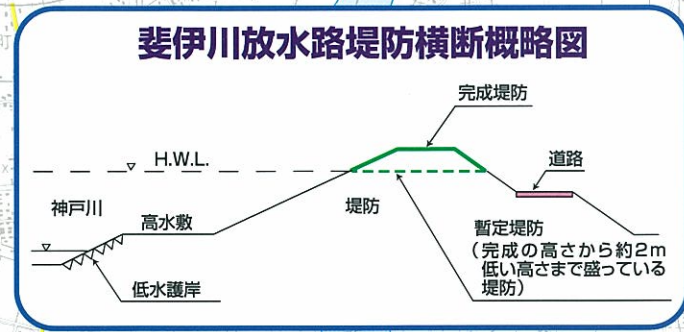
境橋は、国道四三一号に架かる橋で、これまで国道九号から長浜工業団地へのアクセス道路として、また南からの出雲大社への玄関口としての役割を担っていたため、新しい境橋が大きく快適になったことで今後、これらの交通の便もよりスムーズになることと期待しています。

式では、関係者およそ二百名の出席のもと、テープカットとくす玉開披の後、神西沖町在住の親子三代ご夫婦二組を先頭に、地元住民の方々等五百人で渡り初めをして橋の開通を祝いました。

現在、工事はここまで進んでいます

～平成16年度までの工事報告～

平成16年度の放水路工事は皆様のご協力により、ほぼ予定通り進み、年度末の新規発注工事についても今後進めて行く予定です。今月は、下記のように昨年度からの継続工事、今年度の当初計画工事を中心に工事の進捗状況を紹介します。

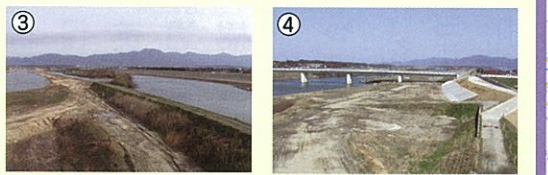


大社・崎屋・川西・下長浜地区



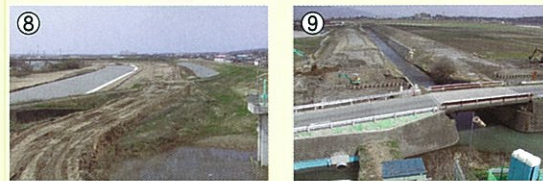
大社地区の高水護岸の環境整備工事が完了しました。新崎屋橋右岸の高水護岸工事が完了しました。また、新たに崎屋地区の低水護岸工事を発注したところです。

上長浜・境島地区



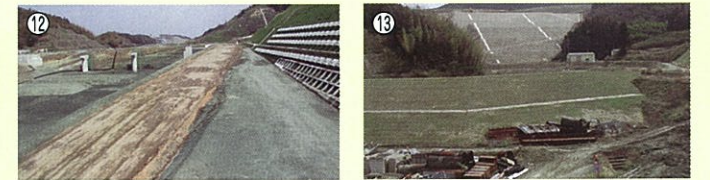
上長浜地区の河道掘削工事に着手しました。境島地区の低水護岸工事が完了しました。妙見橋の撤去が完了し、残っていた堤防護岸工事が完了しました。

古志・塩冶地区



平成16年10月より神戸堰の改築工事に着手しました。平成17年10月より左岸側の基礎工事及び堰本体工事を進める予定です。古志地区右岸の低水護岸工事が完了しました。新宮川については、上流の十間川サイフォンの改築工事に着手しました。

開削部・グリーンステップ



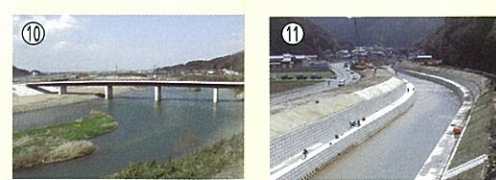
開削部では、半分地区の上部掘削・法面対策工事が完了しました。大井谷橋については下部工事が完了し、引き続き上部工事を進めます。菅沢地区から大津地区の掘削工事とともに、グリーンステップの残土処理及び法面排水路工事を進捗させました。また、新たに菅沢地区の掘削工事とグリーンステップの残土処理及び法面排水工事を発注したところです。

大島・神門・芦渡・原分中南・高松地区



境橋が完成し、平成17年3月5日から供用を開始しました。この開通に伴い、旧橋撤去工事と左右岸の築堤護岸工事を発注したところです。神門橋については下部工が全て完成し、今後は上部工(橋桁)の架設工事を進めます。平成16年10月より神戸堰の改築工事に着手し、右岸高松側の基礎杭の施工が完了しました。今後は堰柱等本体工事を進めます。

馬木・朝山地区



馬木大橋と馬木吊橋の撤去が完了し、残っていた築堤護岸工事が完了しました。馬木地区では、馬木吊橋から、馬木新大橋左岸側の高水護岸工事を発注したところです。神原川については、下流部の堤防・護岸工事が完了し、中流部の朝山三番堰の改築工事に着手しました。今後は残りの堤防・護岸工事で朝山三番堰の改築工事を進めます。

※(注意)「神門橋」の施工は国土交通省松江国道事務所による工事施工となります。

凡例

通行可能な道路	
築堤(完成堤防)	
築堤(暫定堤防)	
低水護岸	
構造物(橋梁など)	
掘削	

ふれあい放水路

通信

神戸川でサケの稚魚放流会

三月十日、神戸川の神戸堰下流で、今年もサケの稚魚の放流会が行われました。春めいた穏やかな天候に恵まれたこの日、地元、神戸川小学校四年生の児童一〇九人が神戸川漁業協同組合の方々の指導のもと、サケの生態や放流にあたっての説明を受けてからバケツに入った体長三〜四センチほどの稚魚を川へと放ちました。放流されたおよそ三万尾の稚魚は三〜四年後には立派なサケに成長し、再びこの神戸川へと帰ってくることでしょ。

子供たちは「大きくなって帰ってきてね」と声をかけながら稚魚の姿を見送りました。



緑豊かなまちを 第十六回 緑化記念植樹祭開催

緑化を保全・推進し、潤いのある緑豊かなまちづくりを進めていくことを目的に、三月十二日、出雲市中野町の美保南公園で出雲市・島根県・国土交通省共催による「第十六回緑化記念植樹祭」が開催されました。

当日は、地元、大津・川跡地区、市や県、国土交通省の関係者等約百五十人出席のもと、高さ四・五mのソメイヨシノの苗木二本が植樹され、大津・川跡幼稚園の園児らがサクラの木を生長を願って元気な歌声を披露しました。

この他、パンジーの花百ポットの植栽ともちまきも行われました。



斐伊川放水路の工事实施状況

(平成17年2月以降の発注工事)



工事名	業者名	工期
斐伊川放水路 開削部上流掘削工事	(株) 中筋組	自 H17年3月18日 至 H17年11月30日
斐伊川放水路 境橋撤去他工事	松江土建(株)	自 H17年3月23日 至 H17年12月27日
斐伊川放水路 大島築堤他工事	(株) 常松土建	自 H17年3月17日 至 H17年12月27日
斐伊川放水路 馬木地区護岸工事	(株) 増岡組	自 H17年3月19日 至 H17年12月27日

国土交通省中国地方整備局 出雲河川事務所

〒693-0023 出雲市塩冶有原町5丁目1番地

☎(0853)21-1850

メールアドレス E-mail: izumo@info.cgr.mlit.go.jp

ホームページ http://www.cgr.mlit.go.jp/izumo/homepage.htm

本誌に関するご意見やご要望などがございましたらお寄せください。

問い合わせ先：ふれあい放水路担当
放水路工事室 事業対策官