



# ふれあい 放水路

2005  
(平成17年)  
第139号  
10月



▲会場から志津見大橋を望む

## 秋を彩るコスモス

十日九日、志津見ダム建設予定地となつている飯南町頓原の東三瓶フラワーバレーで、今年で十五回目を迎える恒例のコスモス祭が開催され、県内外からの来場者およそ六千人の出入で賑わいました。

十ヘクタールの敷地は、満開の見頃を迎えた百万本のコスモスで埋め尽くされ、見事な花の絨毯が訪れた人たちの目を楽しませました。

コスモスは原産国がメキシコで、明治初期に日本に渡ってきました。花卉の形が桜の形に似ていて、主に秋に咲くことから「秋桜」(アキザクラ)という和名がついたといわれています。赤や白、ピンクといったカラーが定番のコスモスですが、最近では品種改良も進み、オレンジ色のコスモスなども見かけられるようになりました。

秋晴れの空の下、咲き誇った満開のコスモスは、深まりゆく秋の情景を可憐な佇まいで彩っていました。

# 神戸堰改築工事について

今回は、現在進めている神戸堰改築工事の工事状況について報告します。

## 工事の流れ



### 川の中を締め切る



【平成16年11月～12月】

新しい堰を作るために、川の中を締め切ります。



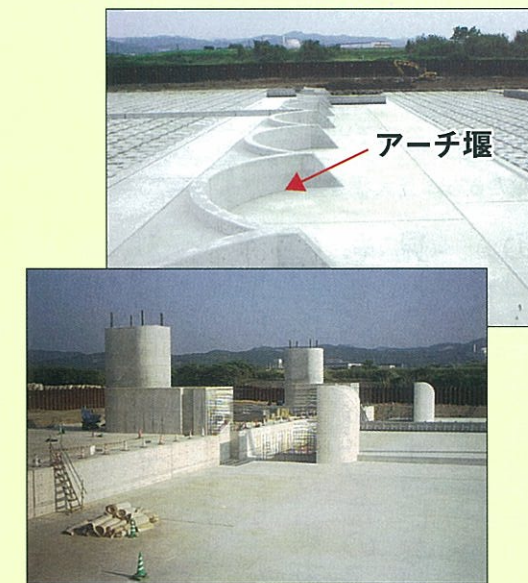
### 基礎杭の施工

【平成16年12月～平成17年1月】

新しい堰の基礎杭を施工します。詳しくは本紙第131号をご参照ください。



### 堰本体・管理橋橋脚施工

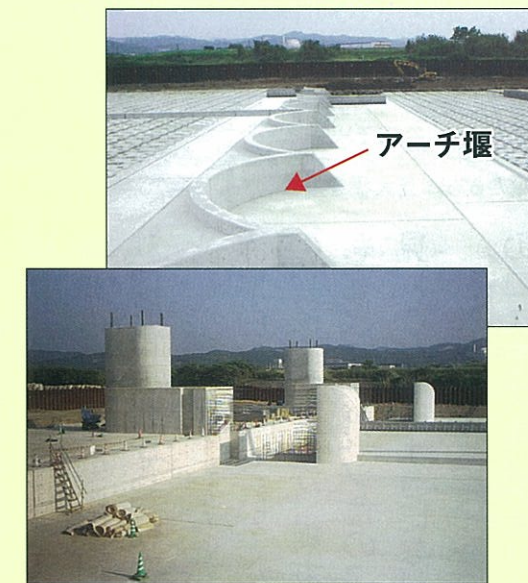


【平成17年3月～4月】

堰本体の施工と共に、堰の管理橋の橋脚を施工します。また、下流には、旧神戸堰をイメージしたアーチ堰を施工します。



### 堰本体・管理橋橋脚施工



【平成17年3月～4月】

堰本体の施工と共に、堰の管理橋の橋脚を施工します。また、下流には、旧神戸堰をイメージしたアーチ堰を施工します。

平成17年10月より  
**左岸側施工へ**

まだ工事が続きますので、工事現場には近寄らないようにお願いします。ご協力お願い致します。

平成17年6月～10月  
**※出水期間**

※河川の流量が増すこの期間中は、河川内での工事は行いません。

### 右岸側施工完了



【平成17年6月】

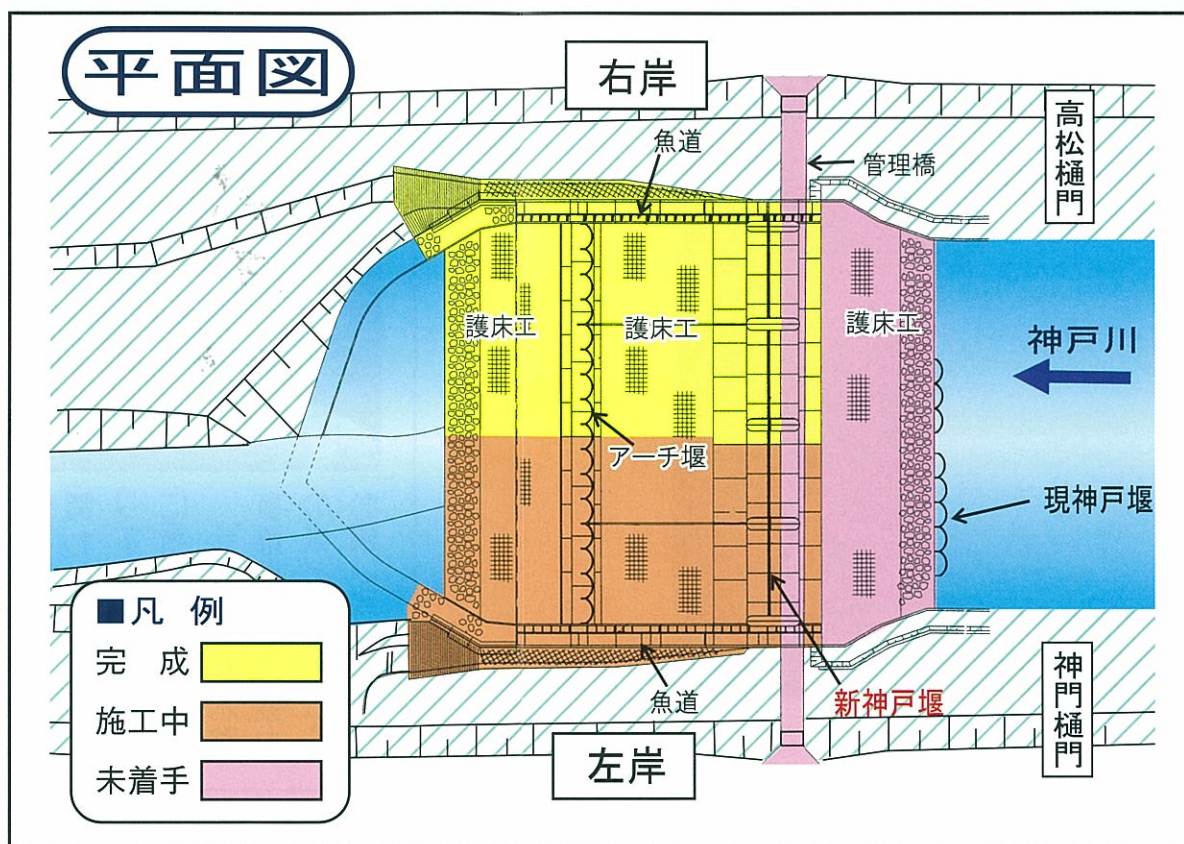
右岸側の施工がほぼ完成しました。10月から左岸側の工事に着手予定です。

### 魚道・護床工施工



【平成17年4月～5月】

堰の両側に魚道を施工します。また、堰の上、下流には洗掘防止のために護床工を施工します。



ふれあい  
放水路  
通信

斐伊川源流散策会開催  
船通山自然観察会

国土交通省出雲河川事務所では、斐伊川源流の自然観察を通じて河川事業と河川環境の保全に理解を深めていただくことと、十月二十九日、島根県自然保護協会との共催により「源流散策会」を開催しました。

この日は、約五〇名の参加者を集い、斐伊川の源流を目指して標高一一四二・五kmの船通山山頂まで歩いて登りました。途中自然保護協会の調査員の方々から山々の自然植物についての説明を受けながら、徐々に色づき始めた秋山の風景を觀賞しつつ、散策を楽しみました。

およそ一時間半かけて山頂に辿り着きましたが、みなさん疲れた様子を見せることなく清々しい表情で、自然とのふれあいを満喫しました。



二〇〇五秋 斐伊川放水路二〇〇〇年の森づくり  
植樹祭開催

十月十五日、放水路事業用地の出雲市上塩治町地内で、国土交通省・島根県・出雲市の共催による二〇〇五秋「斐伊川放水路一〇〇〇年の森づくり」植樹祭を開催しました。

今回は、出雲市内の小学校をはじめ、一般の方々からの参加を募り、約三〇〇人の方々に参加頂き、開削部法面の五百平方メートルの斜面にスタジイやタブノキ、アラカシなどおよそ千五百本の広葉樹の苗木を植樹しました。

植栽方法を提唱している横浜国立大学名誉教授の宮脇昭先生の指導のもと、木々の特徴や苗の植え方などを教わりながら、五十〜六十センチ程に成長した苗木を一本一本丁寧に植えつけていきました。



あいにくの小雨交じりの天候にも関わらず、お集まり下さった皆様方に感謝申し上げます。今後とも放水路事業推進にご協力のほど、よろしくお願ひ致します。



斐伊川放水路の工事実施状況

(平成17年9月以降の発注工事)



工事名	業者名	工期
斐伊川放水路 稗原川取水堰機械設備工事	㈱丸島アクアシステム	自至 H17年9月28日 H18年3月31日
斐伊川放水路 神戸堰管理橋上部工事	三井住友建設(株)	自至 H17年10月14日 H20年3月31日
斐伊川放水路 開削部左岸堤防道路外工事	大畑建設(株)	自至 H17年10月20日 H18年2月28日

国土交通省中国地方整備局  
出雲河川事務所

〒693-0023 出雲市塩冶有原町5丁目1番地  
☎(0853)21-1850

メールアドレス E-mail: izumo@info.cgr.mlit.go.jp  
ホームページ http://www.izumokasen-mlit.go.jp/

本誌に関するご意見やご要望などがございましたらお寄せください。

問い合わせ先: ふれあい放水路担当  
放水路推進室 事業対策官