



ふれあい 放水路

2006
(平成18年)
第144号
3月



早春の花 ～椿～

肌寒さの残る春先に、早々と見頃を迎えているのは、早春の花「椿」です。

その種類は多種にわたり、早いものは十一月頃からほころび始め花の少ない冬の原野を彩ります。また、この時期、椿とよく似たサザンカも開花の時期を迎えるため、一見判別しにくいのですが、若枝や若葉に毛が生えているものがサザンカで、無いものが椿になるようです。

椿は庭木や茶花など観賞用としてはもちろん、種から採取される油は食用の他、髪につけたり、ふすまの滑りをよくするために敷居に塗ったりと、昔から重宝されてきました。

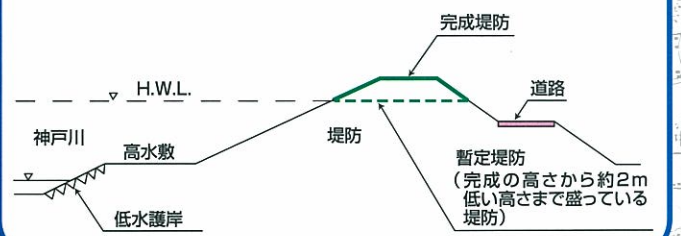
日本古来種といわれる椿の花。どこか控えめで古風な佇まいは、わびさびを重んじる日本人によく似合っています。

現在、工事はここまで進んでいます

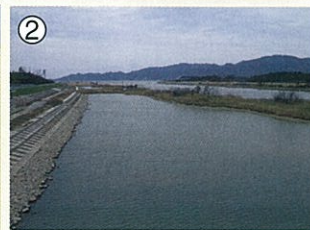
～平成17年度までの工事報告～

平成17年度の放水路工事は皆様のご協力により、ほぼ予定通り進み、年度末の新規発注工事についても今後進めて行く予定です。今月は、下記のように昨年度からの継続工事、今年度の当初計画工事を中心に工事の進捗状況を紹介します。

斐伊川放水路堤防横断概略図

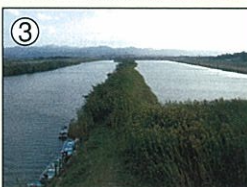


大社・崎屋・川西・下長浜地区



新崎屋橋からくびき海岸大橋間の右岸低水護岸工事が完了しました。新崎屋橋下流には、水辺の環境体験の場として生態系に配慮したワンド部の整備を行っています。また、新たに旧崎屋橋下流の河道掘削工事を発注したところです。

上長浜・境島地区



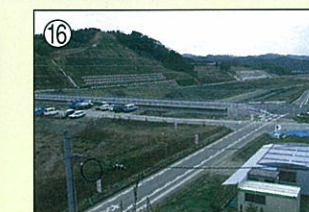
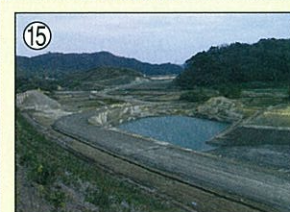
妙見橋から新崎屋橋間の河道掘削工事を進捗させています。また、新たに新崎屋橋上流右岸の高水護岸及び現堤防撤去工事を発注したところです。

古志・塩冶地区



神戸堰は、右岸側の本体工事が完了し、引き続き左岸側の工事を進めます。JR神戸川橋梁は、平成17年5月から橋梁下部工事に着手し、引き続き工事を進めます。また、堰管理橋上部工事、ゲート設備工事を発注したところです。

開削部・グリーンステップ



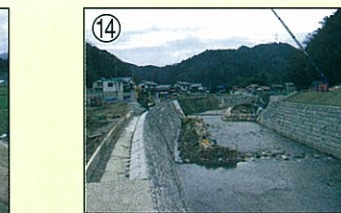
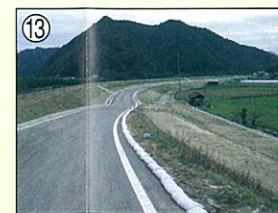
開削部では、大津地区の掘削工事を進捗させるとともに、残土処理及び法面排水路工事が進捗しました。半分地区では、平成18年3月に大井谷橋が開通し、半分大橋から大井谷橋までの左岸の鯉川南地区広域農道整備が完了しました。また、大津地区では新たに地盤改良工事を発注しました。

大島・神門・芦渡・原分中南・高松地区



境橋撤去及び境橋上流側左右岸の築堤工事、高松地区の地盤改良工事が完了しました。神戸橋については、上部の橋桁の架設・床版工事が完了し、引き続き右岸取付道路の地盤改良工事を進めます。神戸堰については、右岸側の堰本体工事が完了し、引き続き左岸側の工事を進めます。また、右岸の取付道路工事を発注したところです。

馬木・朝山地区



馬木地区については、右岸の小段道路及び高水護岸工事が完了しました。これにより、古志大橋から上流の小段道路がすべて通行可能となります。稗原川については、三番堰の改築及び護岸工事が完了しました。

※(注意)「神戸橋」の施工は国土交通省松江国道事務所による施工、「JR神戸川橋梁」の施工はJR西日本(株)による施工となります。

凡 例	
通行可能な道路	
築 堤 (完成堤防)	
築 堤 (暫定堤防)	
低 水 護 岸	
構 造 物 (橋梁など)	
掘 削	

ふれあい
放水路

通信

神戸川探訪

風物詩を巡って

神戸川沿いの季節の風物詩を紹介するコーナーです。
今回は、桜の名所をご紹介します。



出雲市塩冶町にある半分大橋を渡り、国道184号を朝山地区に向かう堤防沿いにあるこの桜の木々は、斐伊川放水路事業による国道184号の付け替えによる土地区画整理事業にあわせて道路を整備した際、地元住民の方々の手で植樹されたもので、その数およそ70本！植樹当初（平成6年）は、幹も細く、花芽もまばらでしたが、10年以上経った今では満開の花を咲かせ、道行く人たちの目を楽かせています。



春爛漫 満開の桜並木

※見頃は3月下旬から4月上旬まで



国土交通省中国地方整備局
出雲河川事務所

〒693-0023 出雲市塩冶有原町5丁目1番地
☎(0853)21-1850

メールアドレス E-mail: izumo@info.cgr.mlit.go.jp

ホームページ http://www.izumokasen-mlit.go.jp/

本誌に関するご意見やご要望などが
ございましたらお寄せください。

問い合わせ先：ふれあい放水路担当
放水路推進室 事業対策官

写真募集のお知らせ

身近な風景や季節の風物詩、神戸川などに関連する写真をお送り下さい。またその写真に簡単な説明を添えていただくと喜びます。お送り頂いた写真は本誌「ふれあい放水路」の表紙等に使用させていただきたいと思っています。

なお、写真をご提供頂いた方には記念品を贈呈いたします。
みなさまからのご協力をお待ちしております。

※写真は返却いたしません

お問い合わせ・送付先

国土交通省 出雲河川事務所
工務課 〈担当〉事業対策官
TEL 0853(21)1850