



ふれあい 放水路

2006
(平成18年)
第145号
4月



桜

今年、桜が開花してから気温の低い日が続いたせい、例年より花が長持ちした感じがしました。神戸川上流にも桜並木があります。「日本の桜百選」にも選ばれている木次の桜並木にも劣らない姿を今年も見せてくれました。

桜といえば、ラグビー日本代表のジヤージの胸には、桜の花の刺繍があらわれていたことをご存じでしょうか。これは選手が桜とともに世界を相手に戦うことを誇りに思っていること、表れではないでしょうか。また、先日突然の引退宣言をした日本ハムファイターズの新庄剛志選手。ファンの中には引退を惜しむ声が多く聞かれます。桜のようにはやかたで潔くパツと散りたいという彼独特の美学があるのかもしれないですね。

桜の花びらがひらひらと舞うのを見て「もののあはれ」を感じる、そのときこそ私たちが日本人であることを最も意識する瞬間かもしれません。桜には日本人の心を捉えてやまない不思議な魅力があると思いませんか。

平成18年度の放水路事業計画

- 拡幅部では、引き続き神戸橋・神戸堰・JR神戸川橋梁の改築工事及び河道掘削、護岸工事等を進めます。
- 開削部・グリーンステップでは、菅沢・大津地区において地盤改良工事、法面对策工事や残土処理場整備等を進めるとともに、来原橋の下部工事に着手する予定です。
- 神戸川上流(合流点より上流)では、馬木地区(左岸)の低水護岸工事等を行う予定です。
- 稗原川では、引き続き築堤護岸工事等を進めます。

崎屋・下長浜地区では
 ・崎屋地区では、引き続き現堤撤去及び低水護岸工事等を進めます。
 ・下長浜地区では、引き続き河道掘削工事等を進めます。

高松・古志・塩冶地区では
 ・引き続き神戸橋の取付道路工事、神戸堰の本体・管理橋上部・ゲート工事、及び取付道路工事を進めます。
 ・また、JR神戸川橋梁の架け替え工事を進めます。

開削部・グリーンステップでは
 ・引き続き菅沢・大津地区の地盤改良・法面对策工事、残土処理場整備、及び簸川南地区広域農道整備等を進めます。
 ・また、新たに来原橋の下部工事に着手します。

上長浜・境島地区では
 ・上長浜地区では、引き続き河道掘削及び低水護岸工事等を進めます。
 ・境島地区では、現堤撤去及び高水護岸工事等を進めます。

大島・芦渡・原分・中南地区では
 ・大島地区では、河道掘削工事等を進めます。

馬木・朝山地区では
 ・馬木地区では、低水護岸工事等を進めます。
 ・朝山地区では、引き続き稗原川の築堤護岸工事等を進めます。

※【注意】「神戸橋」の施工は、国土交通省松江国道事務所、「JR神戸川橋梁」の施工は、JR西日本(株)、「間府大橋(斐伊川放水路橋)」は島根県による工事施工となります。

出雲河川事務所実施予定箇所
 他機関実施予定箇所



この地図は、国土地理院長の承認を得て、同院発行の2万5千分1地形図を複製したものである。(承認番号 平18中複、第22号)

ふれあい放水路

通信

おいだんばし 大井谷橋が 開通しました

さる三月二十一日、斐伊川放水路事業に伴って工事が進められていた大井谷橋おいだんばしが開通しました。開通式には地元関係者など多くの方々が集まり、開通を祝うテープカットとくす玉開披の後には、塩冶小学校の皆さんのプラスバンド演奏を先導に渡り初めを行いました。

新しくかけられた橋は、歩道も整備され、安心して通行できる橋となっています。



放水路推進室のメンバーです



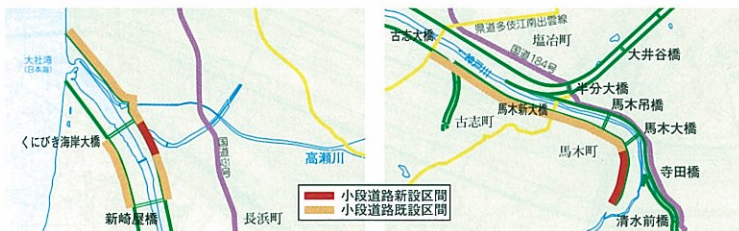
建設監督官 太田 建設監督官 安藤 副所長 草田 事業対策官 佐藤 建設監督官 瀨下

放水路工事が順調に進むように頑張ります。
よろしくお祈りします。

崎屋・下長浜地区、 馬木・朝山地区の 小段道路が 開通しました

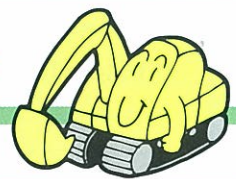
この区間の開通により、新崎屋橋から下流側の右岸は河口まで、古志大橋から上流側の左岸が通行可能となりました。

馬木新大橋上流の小段道路



斐伊川放水路の工事実施状況

(平成18年3月以降の発注工事)



| 工事名 | 業者名 | 工期 |
|----------------------|-----------|------------------------|
| 斐伊川放水路 崎屋高水護岸外工事 | (株)フクダ | H18.3.10~ H18.12.27 |
| 斐伊川放水路 神戸堰取付道路外工事 | まるなか建設(株) | H18.3.11~ H18.10.31 |
| 斐伊川放水路 外園掘削外工事 | 出雲土建(株) | H18.3.16~ H18.12.27 |
| 斐伊川放水路 大津地盤改良工事 | (株)松江土建 | H18.3.17~ H18.10.31 |
| 斐伊川放水路 神戸堰ゲート設備工事 | (株)栗本鐵工所 | H18.3.24~ H20.3.31 |



国土交通省中国地方整備局 出雲河川事務所

〒693-0023 出雲市塩冶有原町5丁目1番地
☎(0853)21-1850

メールアドレス E-mail:izumo@info.cgr.mlit.go.jp
ホームページ http://www.izumokasen.mlit.go.jp/

本誌に関するご意見やご要望などがございましたらお寄せください。

問い合わせ先：ふれあい放水路担当
放水路推進室 事業対策官