

2007 平成19年

いよいよ 放水足湯

2 月号 vol.155

Izumo Office of River Chugoku Regional Development Bureau



特集

いよいよ代替わり！
神戸堰の役割・仕組みを一挙公開！

神戸川のハクチョウ

神戸川でつがいのハクチョウ(コブハクチ
ヨウ)を見かけるようになりました。
仲むつまじい姿は、私たちの心を暖かく
してくれます。

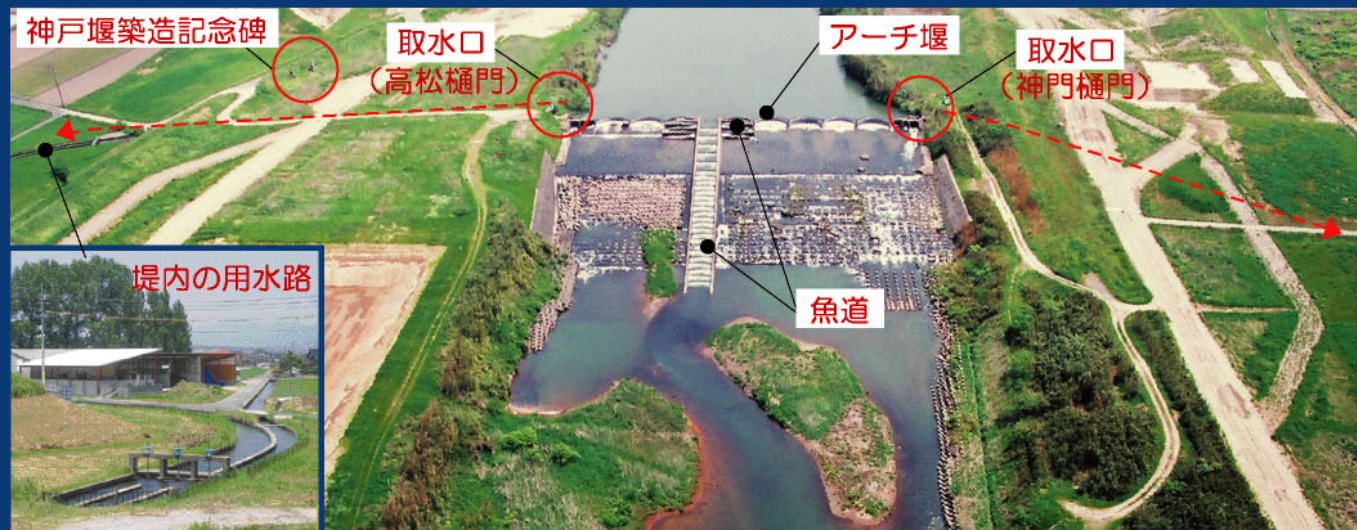


いよいよ代替わり！

神戸堰の役割・仕組みを一挙公開！

役目を終える現神戸堰・・・

現神戸堰は、昭和3年3月に竣工し、周辺の水田を潤すようになりました。建設当時は、コンクリートなどの資材が少なかったため、堰をアーチ状にすることで、構造物としての強度を確保しつつコンクリート量を減らすように工夫されました。この8つの多連アーチの堰は、国内で唯一のものとして「日本の近代土木遺産」にも選ばれています。また、多連アーチから落ちる川の流れはとても美しく、地域に残す遺産として後世にその形を受継ぐことを検討してきました。



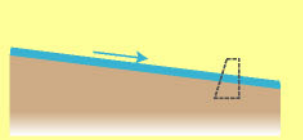
神戸川に流れる水量によって、いろいろな姿を見せる現神戸堰



神戸堰は、水田へ水を引き込むための土木構造物です

堰がない場合

水位がまわりの土地よりも低いと、水を堤内地へ引き込むことはできません！



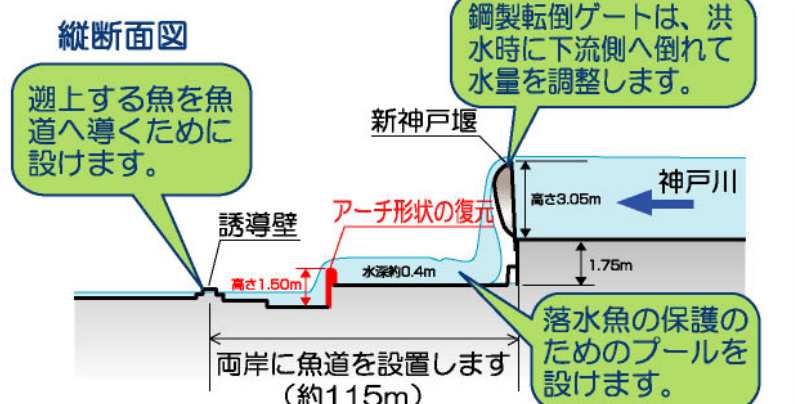
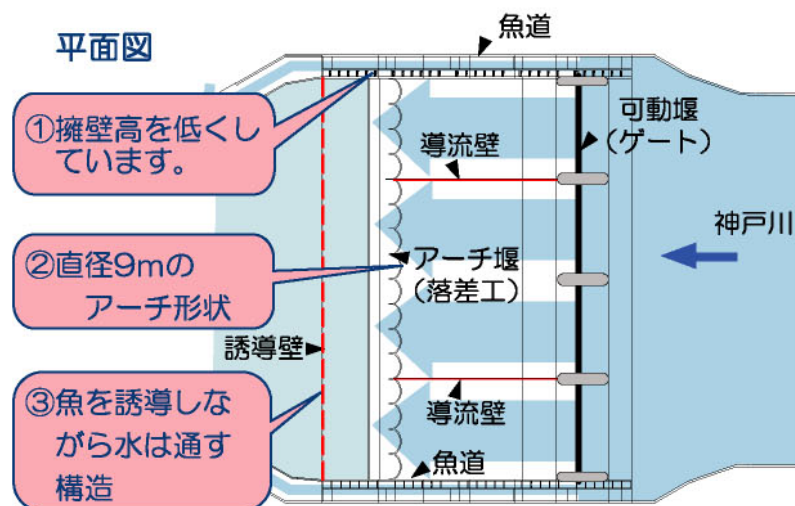
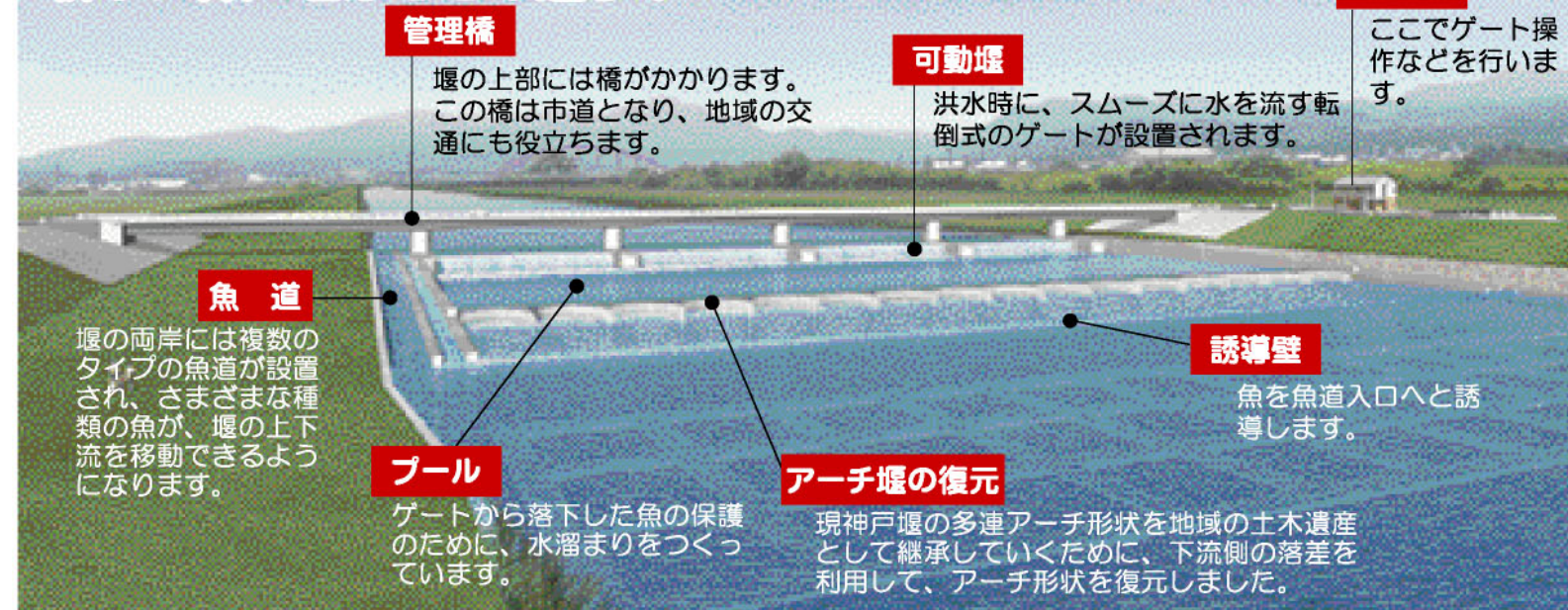
堰がある場合

水を堰き止めることで、上流の水位を上げ、堤内地へ簡単に水を取り込むことができるようになるんだ。



神戸堰は農業用水を取るために造られた土木構造物です。(一般に取水堰と呼ばれます。) 通常、川の水位は堤内地よりも低いので、堤内の水田へ水を引き込むことはできません。川の流れを石やコンクリートで堰き止めることで、水位を上げて水を水田へ引き込む工夫が昔から行われてきました。

新しい神戸堰はここが違う！

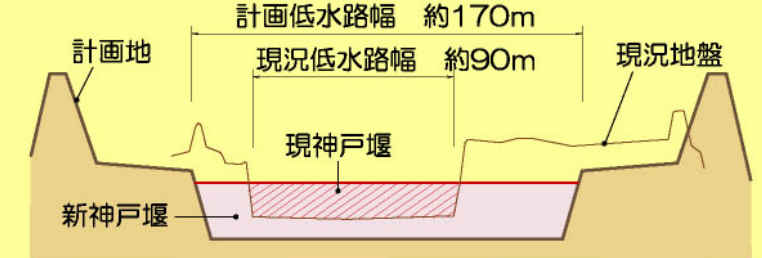


美しい落水風景復元のためのポイント！

- ①アーチからの落水を見えやすくするために、アーチ堰より下流の魚道壁の高さを低くしています。
- ②アーチ堰の平面形状は、現神戸堰のアーチ形状を測量し、同じ大きさで復元しています。
- ③誘導壁は水を通す構造により、アーチ堰下の水位を下げ、アーチ堰の高さをできるだけ高く見せるように工夫しています。

神戸堰の改築が必要な理由

斐伊川放水路事業により、神戸川の川幅は現況の約2倍程度に拡幅され、河床も掘り下げられます。固定堰である現神戸堰は新しい低水路の中央に位置し、流れを阻害することになります。そのため、撤去が必要となり、可動堰として改築することになりました。



土木現場に行く

シリーズ

神戸川（拡幅部）を横断するこの機械、
いったい何をするものでしょうか？
神戸川（拡幅部）と斐伊川放水路（開削部）が合流する付近にあります。



土砂を運搬するダンプ



答えは、工事で発生した土砂を左岸から右岸へ運ぶためのベルトコンベアです！
神戸川の掘削工事により、大量の土砂（残土）が発生します。拡幅部で発生した土砂は、ダンプでここまで運ばれ、ベルトコンベアにより対岸に渡り、さらに残土処分場（A谷、B谷、C谷）へダンプで運ばれます。



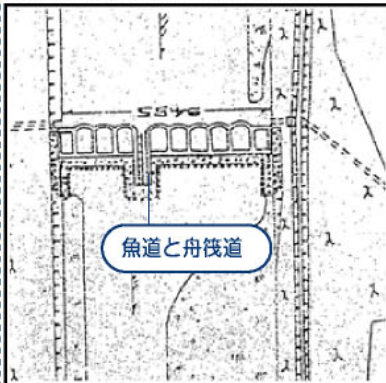
1月号クロスワードパズルの解答

1	お	10	い	2	せ	きれ	い
	い	お	3	お	ば	ら	だ
	だ	は	4	ろ	ー	せ	12
	ん	し	っ		11	ほ	13
5	は	く	ち	よ	う	ど	わ
6	し	ん	ぐ	う	す	が	の
7	つ	り	ば	し	8	い	わ
9	み	こ	と		ろ		

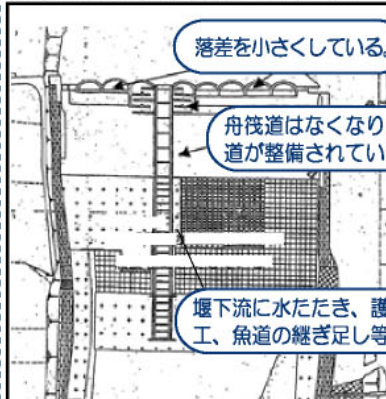
正解は今年の干支、
「いのしし」でした！



建設当時の神戸堰平面図



補修された後の現神戸堰平面図



昭和三年建設当時の神戸堰は、アーチ堰の中央に魚道と舟筏道が設けられていました。その後、洪水が頻発し、堰本体が壊れないように落差を小さくするように補修をしています。昭和二十八年には大規模な改修が行われ、その後も何度か手が加えられて、現在に至ります。

建設当時の神戸堰

神戸川歴史散策シリーズ

「地域を支えてきた歴史的土木遺産」



山で伐採された木材は、筏に仕立て下流へ運ばれていました。建設当時の神戸堰には、この筏を通す道が設けられていました。



国土交通省中国地方整備局 出雲河川事務所

〒693-0023 出雲市塩冶有原町5-1 TEL(0853)21-1850 FAX(0853)22-7829

E-mail:izumo@cgr.mlit.go.jp ホームページ <http://www.izumokasen-mlit.go.jp/>