

2007 平成19年

ふいあい 放水路

6月号 vol.159

Izumo Office of River Chugoku Regional Development Bureau



特集 斐伊川放水路 1000年の森づくり

植樹祭

6月4日（月）、小学生を中心とした地域の方の参加のもと、毎年恒例となった植樹祭を開催しました。力をあわせて20種類、2000本の苗を植えました。

斐伊川放水路 1000年の森づくり

斐伊川放水路事業では、工事により発生した造成面に1000年以上続く緑の森をつくり出そうという活動を行なっています。これは、横浜国立大学名誉教授 宮脇昭 先生が提唱するもので、毎年、先生のご指導のもと、地域の方々と協同で植樹活動を行なっています。今月号では、1000年の森づくりについて紹介します。

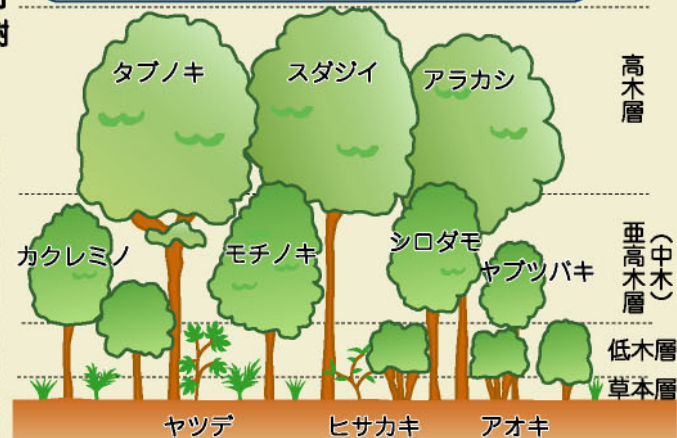
目標とする1000年の森とは・・・？

地域の気候や風土の中で、人の手をかけることなく、強く生き続けることのできる自然に近い森のことです。放水路周辺では、もし人間の影響がまったくストップした場合に復元する森は、タブ、シイ、カシ類を中心とした常緑広葉樹の森、いわゆるドングリの森と考えられます。そこで、このドングリの森を育てることを目標としています。

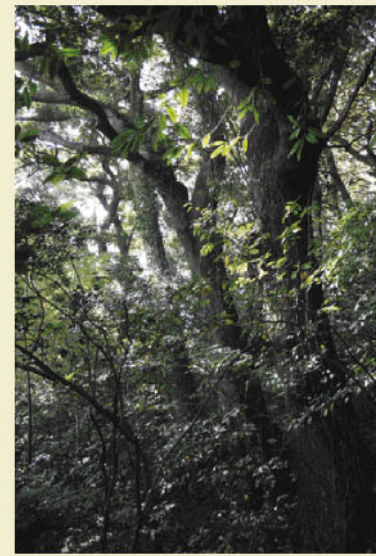
安定した常緑広葉樹林は多種構造！
高木・中木・低木が混生しています。



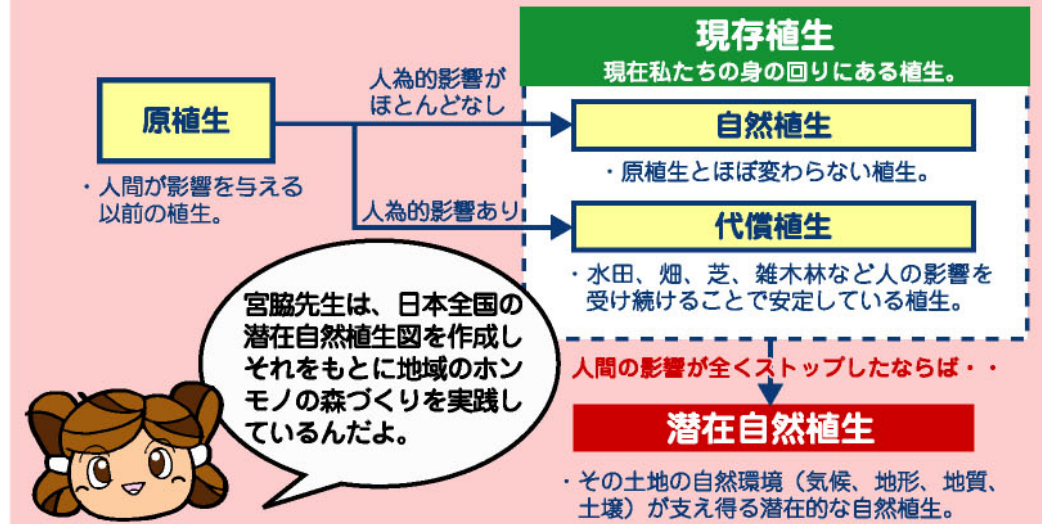
常緑広葉樹の森
馬木不動尊の鎮守の森
(スタジイ林)



森の中の様子



～土地本来の森を知るための診断図～ 潜在自然植生図ってどんなもの？



1000年の森づくりの方法は・・・？

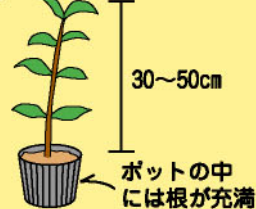
ドングリから育てたポット苗をはじめ、多種類の樹種の苗を混ぜて植樹します。苗は数本を密集して植え、数年管理した後は、自然淘汰に任せて強い森を育てていきます。

① 樹種の選定

主役となる樹種、それを支える樹種を選びます。放水路ではシイ、タブ、カシ類を中心に、高木、中木、低木をあわせて、60種類以上の樹種が選ばれています。

② ポット苗づくり

ドングリを集め、ポットにまきます。1～2年でポット苗が完成します！



③ 植栽場所の準備

20cm～30cm程度客土をし、苗の根が育ちやすい環境を整えます。



④ 植樹

苗をポットから外し、移植します。



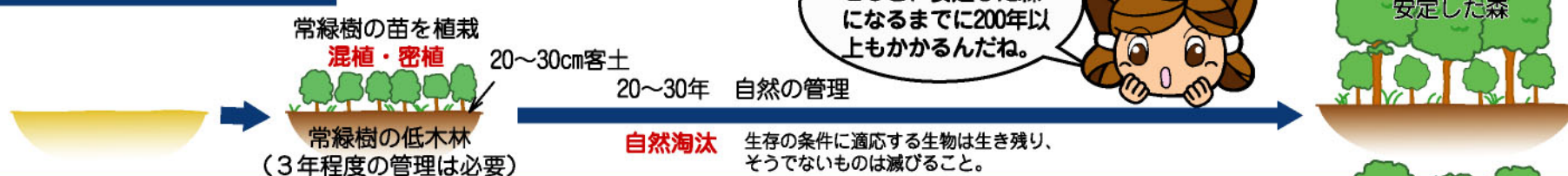
⑤ 管理

最初の2～3年は草とりが必要です。その後は自然に任し、管理は行いません。

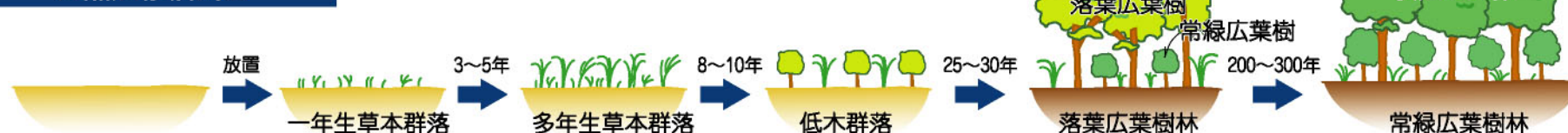


この方法により、本来200年～300年かけてつくられる森が、たった20～30年で安定した森へと移り変わるので！

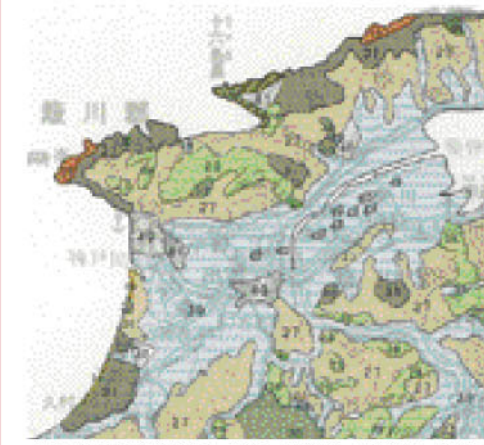
宮脇方式による遷移模式図



自然遷移模式図



現存植生図



- II. 代償植生
 - コバノミツバツツジ-アカマツ群集
 - アベマキ-コナラ群集 他
 - スギ、ヒノキ植林
 - クロマツ植林
 - ウリカワ-コナギ群集 (水田雑草群落)
- III. その他
 - 集落、市街地

「中国地方現存植生図 1983 調査者/宮脇昭、奥田重俊」より抜粋・改変

潜在自然植生図



- イノデータブノキ群集
- ヤブコズクスダジイ群集
- コガクウツギ-モミ群集
- ジャヤナギ-アカメヤナギ群集
- キシツツジ群集、ツルヨシ群集 他 (河辺植生)

「中国地方潜在自然植生図 1983 調査者/宮脇昭、藤原一絵、佐々木孝、中村幸人」より抜粋・改変



人の干渉により、本来の植生から大きく変化していることがわかるね。

報告

斐伊川水防演習を 実施しました

六月二日（土）出雲市武志町の斐伊川河川敷で水防演習を実施しました。洪水による被害の発生を未然に防止したり、被害を最小限に食い止めるためには、関係機関が密接に連携して、迅速かつ的確な水防活動を行なうことが大事です。

このため、国、県、市町等の関係機関が合同で、基本工法である積み土のう工をはじめとした九種類の工法の演習を行ないました。

決壊した堤防を応急的に締め切る斐伊川独自の伝統的工法「出雲結び工」



堤防から水があふれるのを防ぐための「積み土のう工」



みなさんも
もしもの場合に備えよう。

水害から身を守るためには、一人一人が水害に対して関心を持ち、日頃から準備をしておくことが大切です。

① 緊急時の携行品をまとめておこう



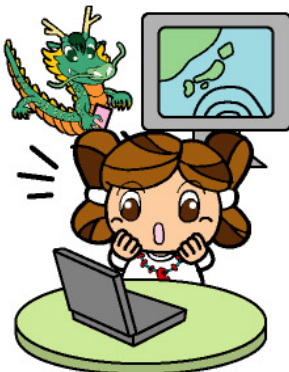
携帯ラジオ・救急セット・乾パン・ろうそく・懐中電灯など

② 避難場所、避難経路を確認しておこう



浸水想定区域や避難場所を示す、洪水ハザードマップづくりが市町村で進められています。

③ 日頃から気象情報や河川情報に関心を持とう



国土交通省ではインターネット・iモードでも河川の情報を提供しています。

- iモード版
<http://i.river.go.jp>
- インターネット版
<http://www.river.go.jp/>

川が好き 川にうつつた 空も好き

7月は「河川愛護月間」です！

工事発注 情報

- 神戸川堤防除草作業
H19.4.10～H19.12.25 (株)もちだ園芸

7月7日は「川の日」です！



7月21日～31日は
「森と湖に親しむ旬間」です！



国土交通省中国地方整備局 出雲河川事務所

〒693-0023 出雲市塩冶有原町5-1 TEL(0853)21-1850 FAX(0853)22-7829

E-mail:izumo@cgr.mlit.go.jp ホームページ <http://www.izumokasen-mlit.go.jp/>