

2008 平成20年

ふいあい 放水管路

1

月号 vol.166

Izumo Office of River Chugoku Regional Development Bureau



平成二十年の年頭にあたり、謹んで新年のお慶びを申し上げます。

昨年は、斐伊川放水路事業の推進にあたり、地域の皆様をはじめ関係者の方々の多大なご理解とご協力を賜り、厚く御礼申し上げます。

平成六年に着工してから斐伊川放水路工事も順調に進み、神戸堰本体工事が概ね完成したほか、十二月には「神戸橋」が開通いたしました。これを祝して地域の多くの方が参列して「神戸橋渡り初め式」が盛大に行なわれました。出雲市中心部に位置するこの橋が、出雲市の発展に役立つことを願ってやみません。

本年は、昨年を引き続き、神戸堰関連工事、六つの橋梁工事、築堤、掘削工事を進めるほか、斐伊川との分流部に設ける分流堰建設のための工事に着手する予定です。

事業の円滑な推進、早期完成を目指し尽力致しますので、引き続き皆様のご理解とご協力を賜りますようお願い申し上げます。

国土交通省出雲河川事務所

渡邊 茂



神戸橋渡り初め式

新しい神戸橋が開通しました！

神戸橋工事の変遷

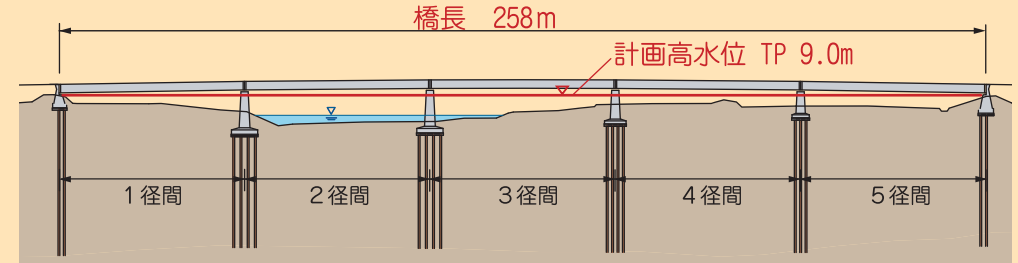


一般国道9号出雲バイパスの開通に伴い、新しく架け替えられた神戸橋が、斐伊川放水路工事における17番目の橋として供用を開始しました。今月号では、新しい神戸橋について紹介します。

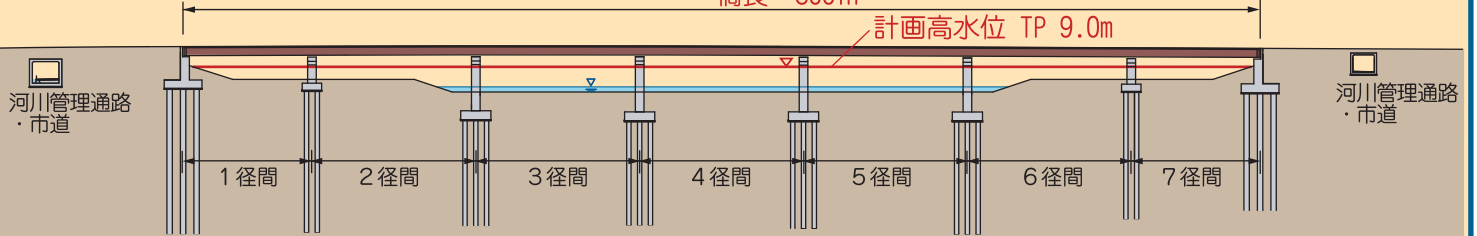
新しい橋の概要

●旧橋（鋼5径間箱桁橋：車道部、鋼5径間鈹桁橋：歩道部）

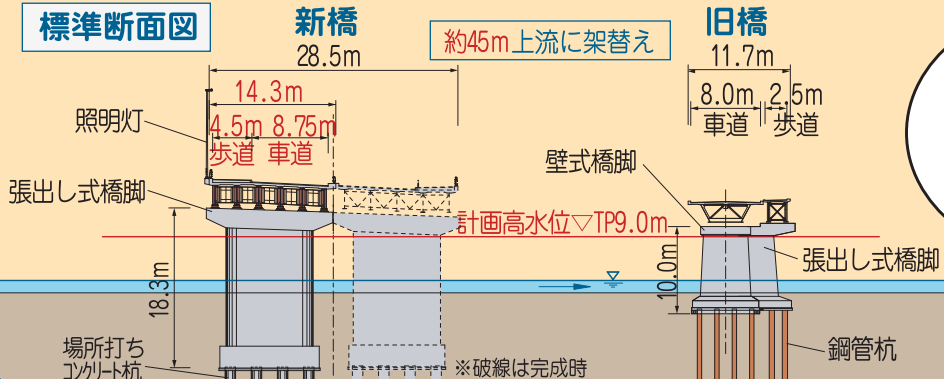
側面図



●新橋（鋼7径間連続鈹桁橋）

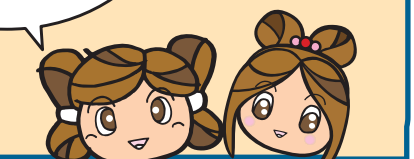


標準断面図



新しい橋は橋脚が丈夫になり、橋げたの位置も高くなったから、洪水のときも安全だよ。

歩道も4.5mと広くなったから、歩行者にも安全ね。



斐伊川放水路事業と一般国道9号出雲バイパス事業

出雲バイパスは、斐伊町大字富村から出雲市芦渡町に至る8.7kmの道路で、斐伊川と神戸川を渡る2つの橋梁が新設及び架け替えられました。神戸川を渡る神戸橋は、斐伊川放水路事業においても架け替えが必要でした。国土交通省では、放水路をつくる出雲河川事務所と道路をつくる松江国道事務所が協力し合い架け替え工事を進めました。

国道9号下り、商工会館前交差点の渋滞長が1300mから200mに、渡橋中央交差点の渋滞長が1100mから100mに短縮されたよ！



斐伊川放水路事業経過		出雲バイパス事業経過	
昭和56年	事業着手	昭和49年度	事業着手
昭和58年	用地買収着手		
平成6年	工事着手	平成5年度	用地買収着手
		平成7年度	工事着手
H10.3	新宮橋開通(2番目)	H10.6	一部(1.3km) 暫定供用
H11.12	半分大橋開通(3番目)	H11.7	一部(0.9km) 暫定供用
H15.3	くにびき海岸大橋開通(8番目)	H15.3	一部(0.6km) 暫定供用
平成19年12月	神戸橋開通(17番目)		全線開通(暫定2車線供用)



神戸橋渡初め式 が行なわれました

十一月二十五日(日)、新しい神戸橋の安全祈願と地域への橋のお披露目を目的とした「渡り初め式」が行なわれました。式典は、高松・神門地区の住民で結成された「国道9号出雲・バイパス神戸橋渡り初め式典実行委員会」により主催され、出雲市長をはじめとした関係者、地域住民等多くの方が参列しました。

テープカットが行なわれた後、宮司と二組の親子三代夫婦を先頭に、参加者全員が神戸橋を渡りました。高松ブラスバンド、子どもみこしも参加し、賑やかな式典となりました。



神戸堰管理橋(新神戸橋)閉合式 を行ないました

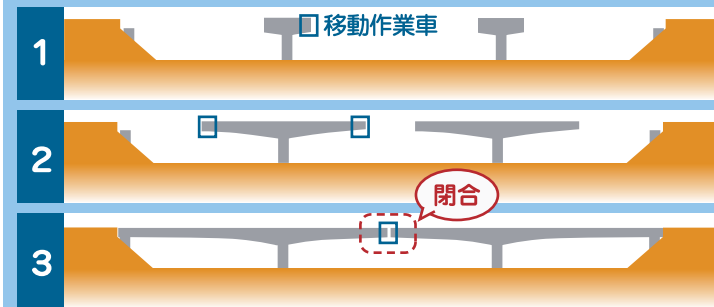
平成十七年十一月の着工から、約二年の歳月が経過し、神戸堰管理橋は最後の連結をしました。そこで、十二月十日(月)、最後のコンクリート打設を行い、橋体の完成を祝うとともに、今後の橋の安全を祈願する閉合式を執り行いました。

今後は舗装や手すりなどの橋面工事を進めて参ります。引き続きご理解とご協力のほど、よろしく願いたします。



へいこう 閉合って なあに

張出してきた橋げたを最後に連結することを「閉合」と呼びます。移動作業車を利用し、橋脚両側に順次バランスをとりながら、少しずつ施工していく工法(張出し架設工法)では、最後に両側をつなぐ工事が必要となります。



国土交通省中国地方整備局 出雲河川事務所

〒693-0023 出雲市塩冶有原町5-1 TEL(0853)21-1850 FAX(0853)22-7829

E-mail:izumo@cgr.mlit.go.jp ホームページ <http://www.izumokasen-mlit.go.jp/>