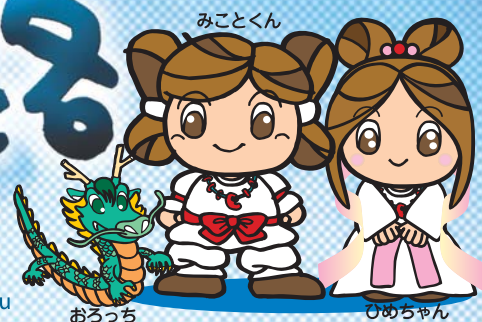


ふれあい 放水管路

vol.189

Izumo Office of River Chugoku Regional Development Bureau



431 境橋付近

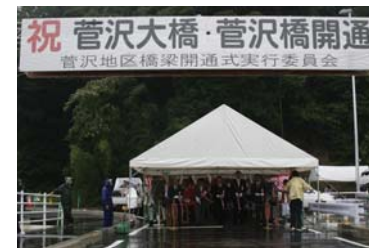
下水道の移設工事を開始!

特集

古志夏まつり(8月1、2日)
古志大橋下流の神戸川河川敷
から花火が打ち上げられ、多
くの人で賑わいました。

Information

菅沢大橋・菅沢橋の 開通式が行われました



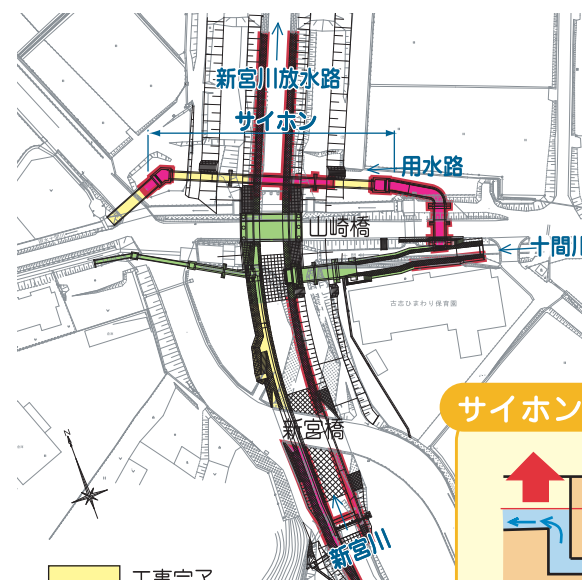
七月三日(土)、上塩冶町斐伊川放水路(開削部)にかかる菅沢大橋、菅沢橋が供用を開始しました。大雨に見舞われましたが、安全祈願祭、開通式典、渡り初めが無事にとりおこなわれました。来賓によるテープカット、保育園児によるくすだま開きの後、バスを利用して参列者全員が新しい橋を渡りました。

斐伊川放水路の清掃 活動を行いました

斐伊川放水路安全協議会では、七月二十二日(木)に半分大橋、馬木新大橋付近の草刈を行いました。協議会員と出雲河川事務所約七十人が参加しました。

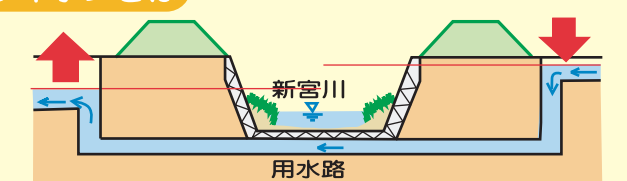


新宮川山崎橋付近の工事を開始します



新宮川改修区間の上流端付近古志町において、新宮川と用水路が交差しています。新宮川の改修を行なうにあたり、山崎橋の架け替え、用水路のサイホン改築工が必要となりました。工事は、来年度までの2年間で行う予定です。今年度は新宮川の護岸とサイホン部の工事に着手します。

サイホンとは



水は、水面の高さが違うと両側で同じ高さになるようとする力が働きます。この力を利用して水を流す方法です。

- 工事完了
- 平成22年度工事予定
- 平成23年度以降工事予定

工事発注 情報

●斐伊川放水路下横地区低水護岸外工事	H22.8.31~H23. 2.28	(株)都間土建
●斐伊川放水路下古志地区掘削外工事	H22.8.13~H23. 2.28	(株)フクダ
●斐伊川放水路古志地区護岸外工事	H22.7.30~H23. 3.20	出雲土建(株)
●斐伊川放水路高松地区掘削外工事	H22.8.25~H23. 2.28	(株)中筋組
●斐伊川放水路B谷残土処理場整備外工事	H22.7.31~H23. 3.15	大畑建設(株)
●斐伊川放水路塩冶地区護岸外工事	H22.8. 3~H23. 3.20	(株)中筋組
●斐伊川放水路残土処理場用地管理工事	H22.7. 1~H22.10.31	(株)浜村建設
●斐伊川放水路A谷残土処理場整備外工事	H22.8.11~H23. 3.15	(株)トガノ建設
●斐伊川放水路開削部河床整備工事	H22.8.26~H23. 3.15	(株)伏光組



国土交通省中国地方整備局 出雲河川事務所

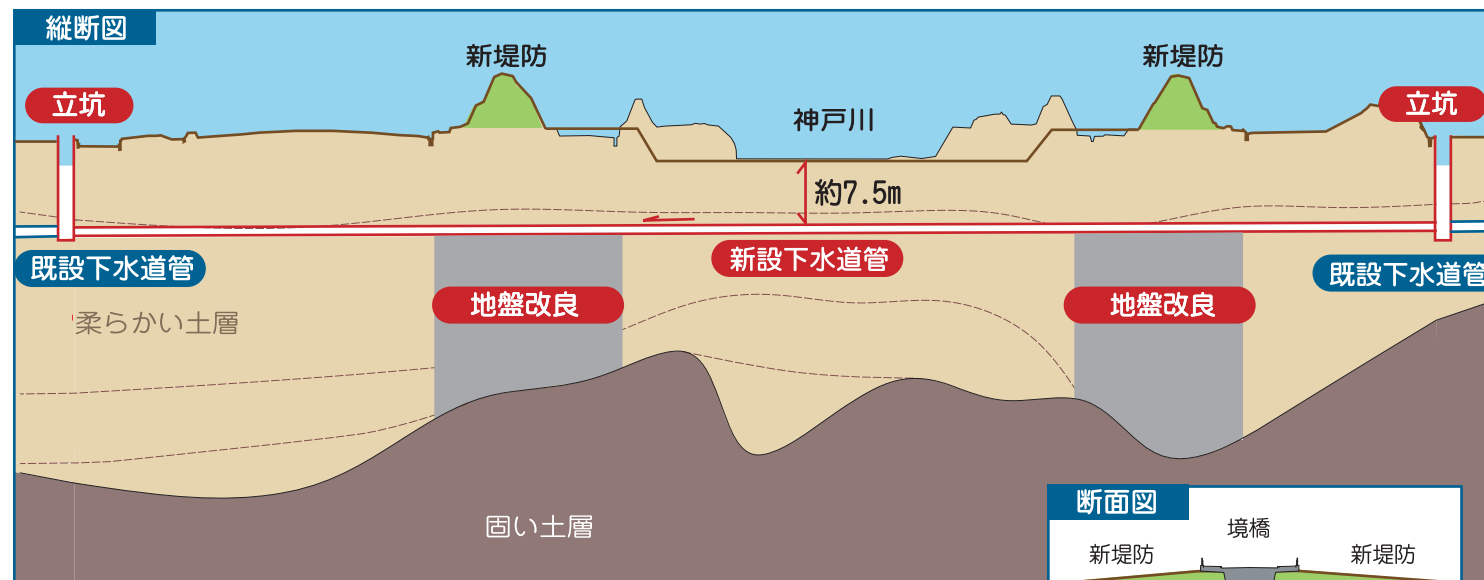
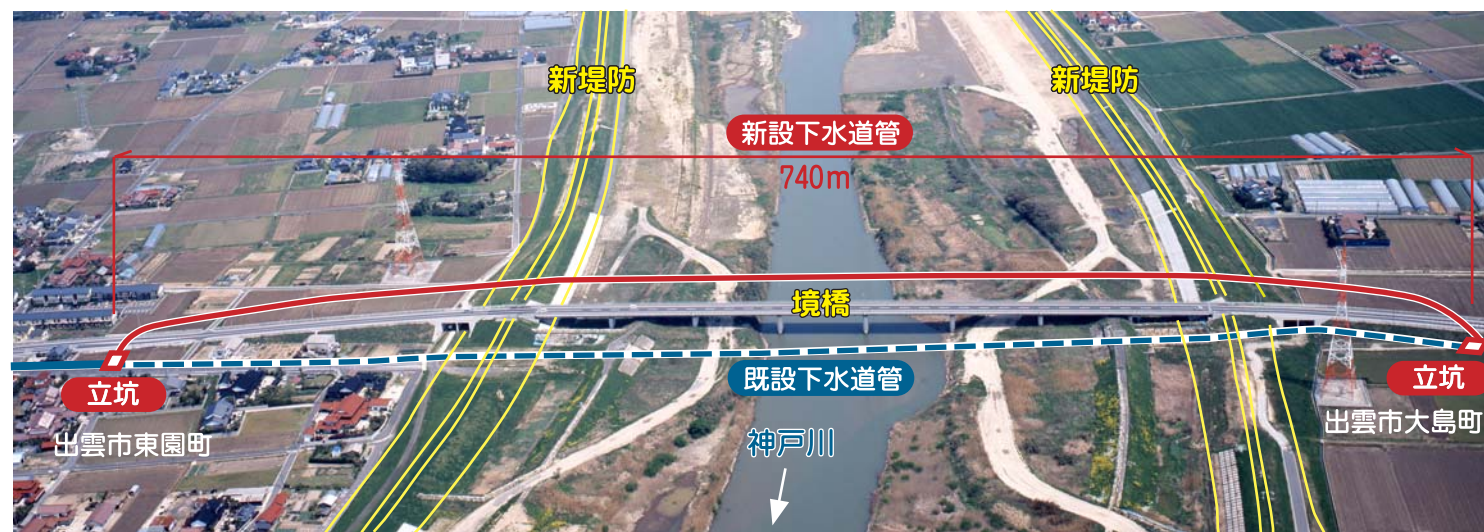
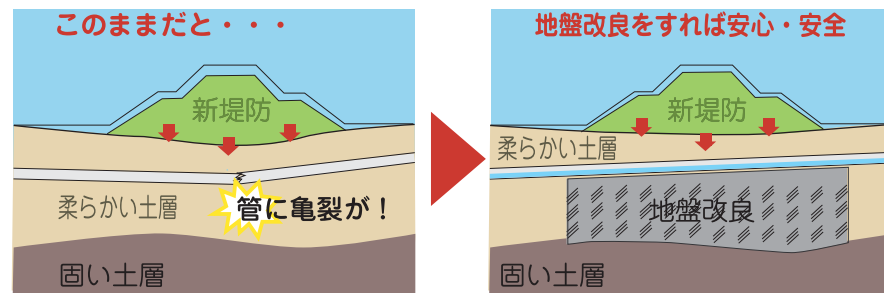
〒693-0023 出雲市塩冶有原町5-1 TEL(0853)21-1850 FAX(0853)22-7829

E-mail:izumo@cgr.mlit.go.jp ホームページ <http://www.cgr.mlit.go.jp/izumokasen/>

本誌に関するご意見やご要望などがございましたらお寄せください。 問い合わせ先: 放水路推進室 ふれあい放水路担当

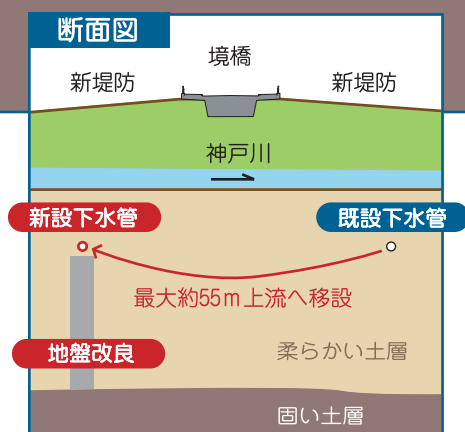
下水道の移設工事を開始！

移設を行う下水道は、神戸川横断部において、柔らかい土の層を通過しています。そのため、新しい堤防の重みで沈下して、下水管が壊れたり、水の流れが悪くなる恐れがあります。そこで、移設に当たっては、柔らかい土の層は地盤改良を行うことにしました。工事は、23年度末までの2年間で予定。（島根県施工）



工事の進め方

- STEP1** 新堤防の下で地盤改良工事をします
- STEP2** 立坑を掘り、そこから下水道管を敷設していきます
- STEP3** 必要なくなった既設の下水道管をふさぎます



現在、国道431号境橋付近で神戸川の下を横断する下水道の移設工事が行われています。本号では、下水道の移設工事と、あわせて行われる地盤改良工事について紹介します。工事の間中はお迷惑をおかけしますが、ご協力のほどよろしくお願いします。

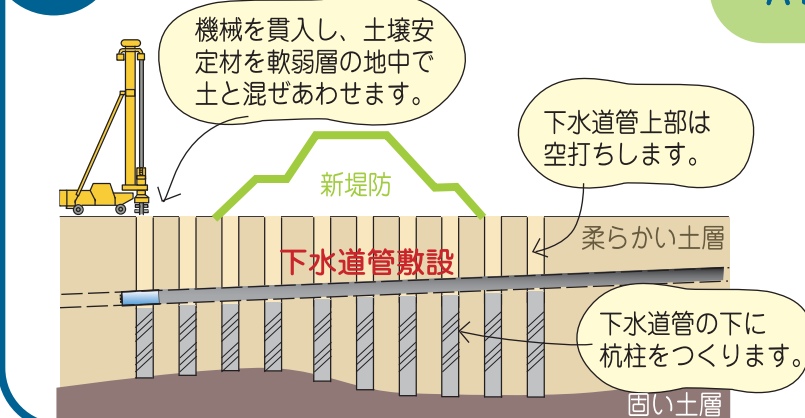
Q1 下水道管の敷設はどんな方法ですか？

A1 シールド工法といって、地中に“もぐら”のように穴を掘っていきます



Q2 地盤改良はどんな方法ですか？

A2 深層混合処理工法といって、地中に丈夫な杭柱をつくります



Q3 使わなくなった既設の下水道管はどうなるの？

A3 充填材を入れて、管をふさぎます

下水道の役割

下水道は、生活排水、工場排水などを下水処理施設（浄化センター）まで運ぶ役割を担っています。下水処理施設に集められた水は、きれいに浄化してから川や海に流されます。



下水道は、汚水が海や川へ直接流れ込むことによる水質悪化を防ぐんだ。

