

ふれあい放水路

古志地区河床掘削外工事
古志大橋周辺で河床掘削工事が始まります

新宮川整備外工事
本郷新宮線の路線切替について

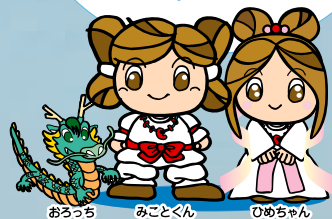
工事用車両の運搬ルートと運搬時間の変更について

境橋整備外工事による車線規制のお知らせ

2012 平成24年
ふれあい放水路

vol. 201

Izumo Office of river
Chugoku Regional
Development Bureau

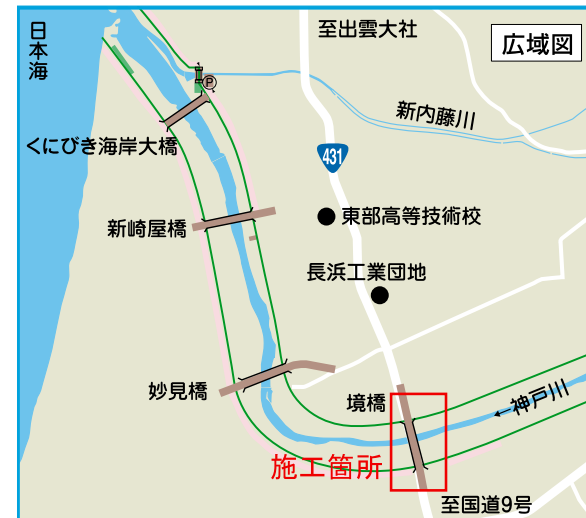


県道出雲三刀屋線
(分流堰)

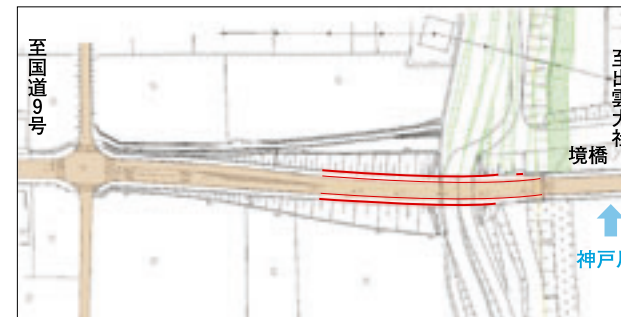
境橋整備外工事による 車線規制のお知らせ

境橋の橋台の取付部では、地盤の沈下が発生しています。

そこで、走行性を改善するために、沈下している箇所の補修と橋梁舗装面の補修を行います。



■神戸川 左岸側



■神戸川 右岸側



上図面の赤線部で見られる地盤の沈下について、盛土を行い補修します。また橋梁部については歩道部の舗装を施工します。

■沈下状況



橋台取付部の沈下



路面ひび割れ



【工事に伴う車線規制について】

この工事にあたっては、道路を片側交互通行にして施工を行いますが、現在開催中の「神話博しまね」の会場までの主要路線であるため、その開催期間が終わる11月11日以降に着手する予定です。

工事の発注情報

- 斐伊川放水路神戸川下流部用地整備外工事
H24.7.18～H25.1.31 (有)柳楽工業
- 斐伊川放水路大島地区築堤護岸外工事
H24.7.26～H25.3.29 (株)フクダ
- 斐伊川放水路工事用道路整備外工事
H24.7.24～H25.1.31 (株)新井建設
- 斐伊川放水路半分地区整備外工事
H24.8.17～H25.3.29 (株)中筋組



国土交通省中国地方整備局 出雲河川事務所

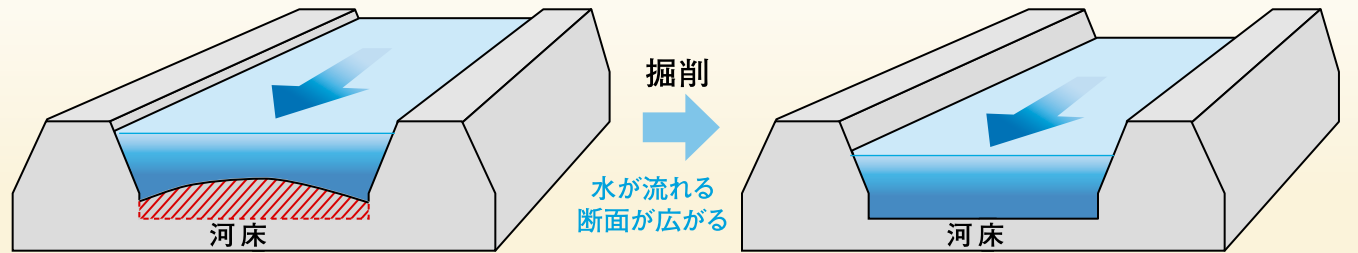
〒693-0023 出雲市塩冶町有原町5-1 tel (0853) 21-1850 fax (0853) 22-7829
E-mail: izumo@cgr.mlit.go.jp ホームページ <http://www.cgr.mlit.go.jp/izumokasen/>

古志地区河床掘削外工事 古志大橋周辺で河床掘削工事が始まります。

神戸川の古志地区では、河道の掘削工事をを行います。
これは、洪水時に神戸川を流れる水を安全に流すために河道の断面を大きくするもので、出水期(6月26日～10月20日)を過ぎてから本格的に工事が始まります。



古志地区の河床掘削イメージ図



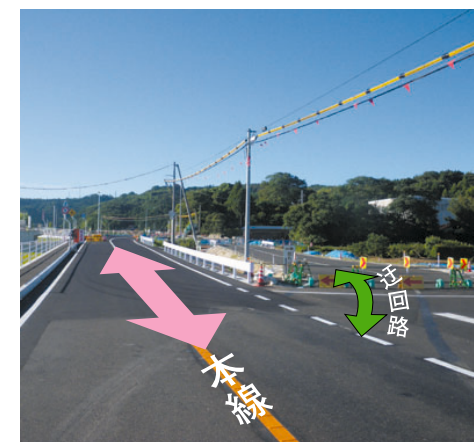
神戸川の計画高水流量4,200m³/sを安全に流すために、現在の流下能力では足りない分、河道を掘削して流量を増やします。

新宮川整備外工事 本郷新宮線の路線切替について

市道が
通行できるよ



古志町の新宮川と市道本郷新宮線が交わる工事箇所では、これまで仮道による迂回路をご利用いただいていたのですが、暫定的に片側通行ながら本来の路線への切り替えを行いました。
周辺では引き続き工事を行っていますので、ご通行の際にはご迷惑をお掛けいたしますが、何卒ご理解とご協力をよろしくお願いいたします。

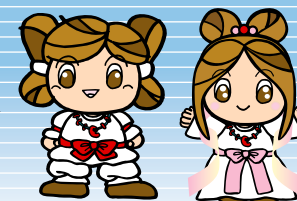


ご注意

- 本線利用可能後も、左図に示している箇所の工事を行うことから、しばらくの間は片側交互通行となります。
- 片側交互通行実施にあたっては、交通整理人(夜間は信号機での対応)により安全の確保につとめます。

工事用車両の運搬ルートと運搬時間の変更について

安全な運搬に
つとめます

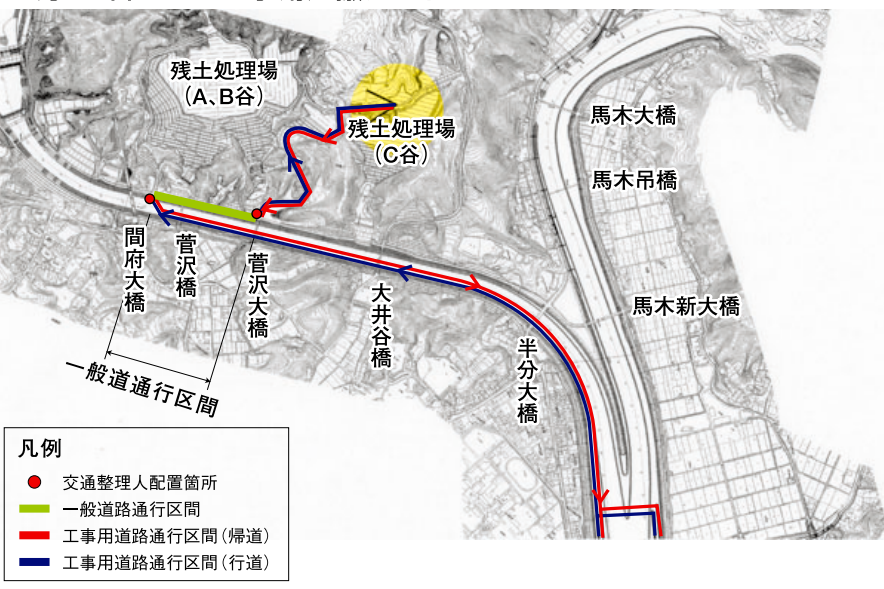


これまで工事用道路として放水路の中央部を利用していましたが、この中央部の河床整備工事を進めるにあたり、7月23日より工事用道路のルートを変更しております。

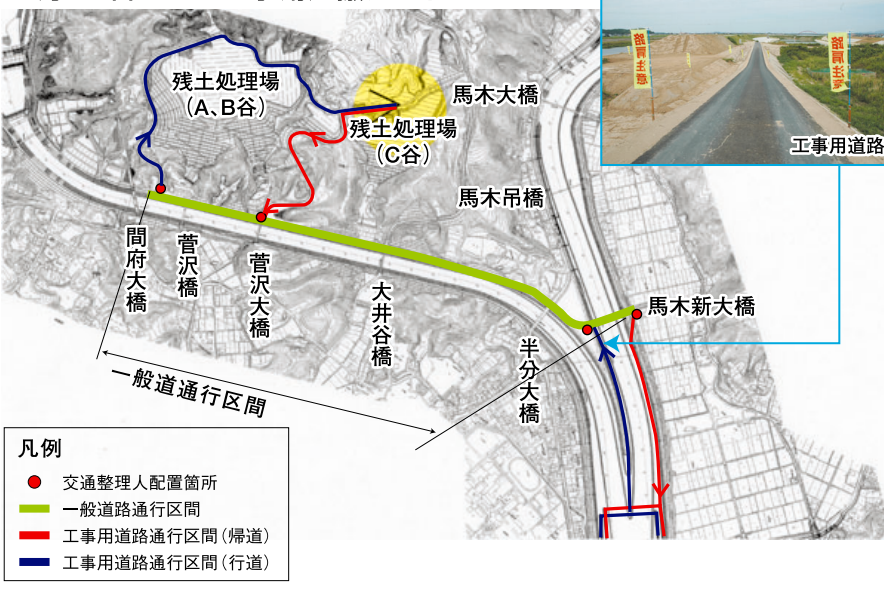
また、運搬時間についてもこれまでのAM9:00～PM16:30としておりましたが、8月20日よりAM8:30～PM17:00に拡大をしております。

一般道路通行区間がこれまでよりも拡大し、近隣をご通行の皆様にはご迷惑をお掛けいたしますが、何卒ご理解とご協力をよろしくお願いいたします。

7月22日までの工事用運搬ルート



7月23日からの工事用運搬ルート



【安全と環境への配慮】

土砂運搬を行う日には、図の通り各箇所に交通整理人を配置し、安全につとめます。

また、路面の汚損を防ぐため、一般道を通行する前に工事車両のタイヤの洗浄を行うこととしています。

