

大橋川改修工事状況(平成30年11月1日 現在)

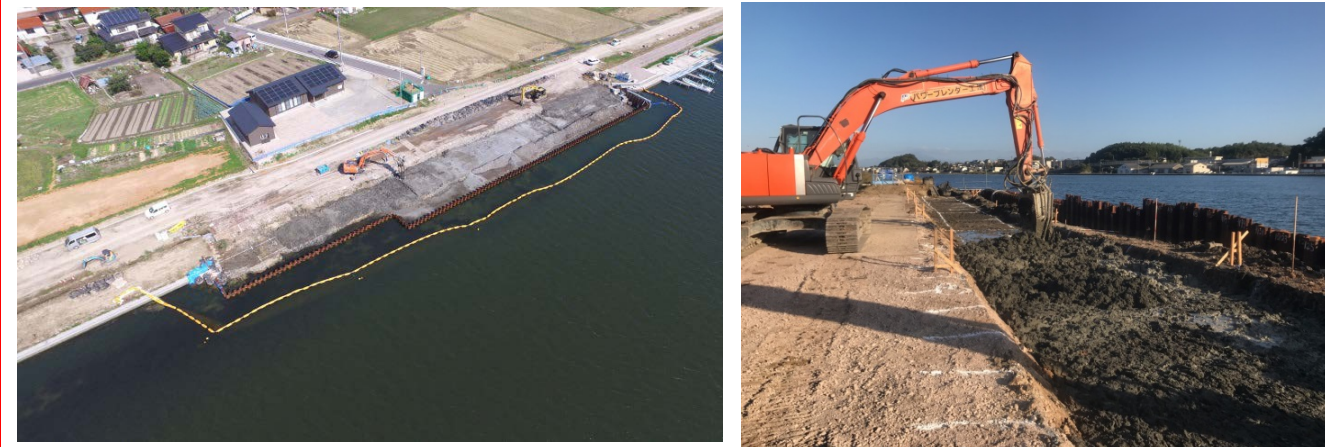
追子地区



上追子排水機場建設工事

排水機場本体部の鉄筋組み立てに着手しました。

福富地区



福富地区築堤護岸外工事

護岸施工のための地盤改良を行っています。

矢田地区



矢田地区外護岸整備工事

【上流工区】掘削を行っています。
【下流工区】根固めブロックの製作を行っています。

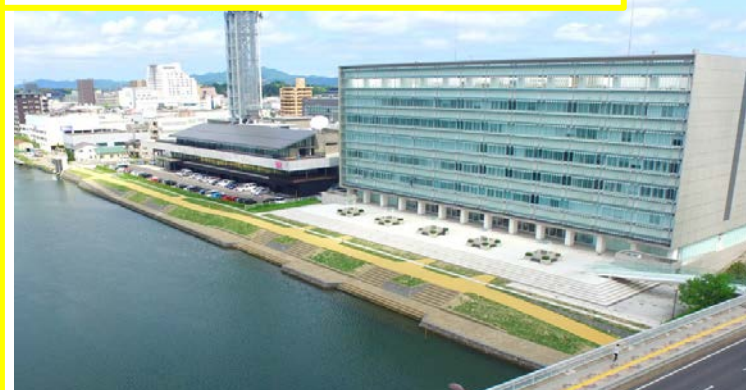


天神川水門(平成27年1月完成)



宍道湖への開けた眺望に配慮した水門形式を採用しています。

向島地区(平成30年3月概成)



水辺のオープンスペースとして利用できる堤防護岸が概成しました。

矢田地区外護岸整備工事

福富地区築堤護岸外工事