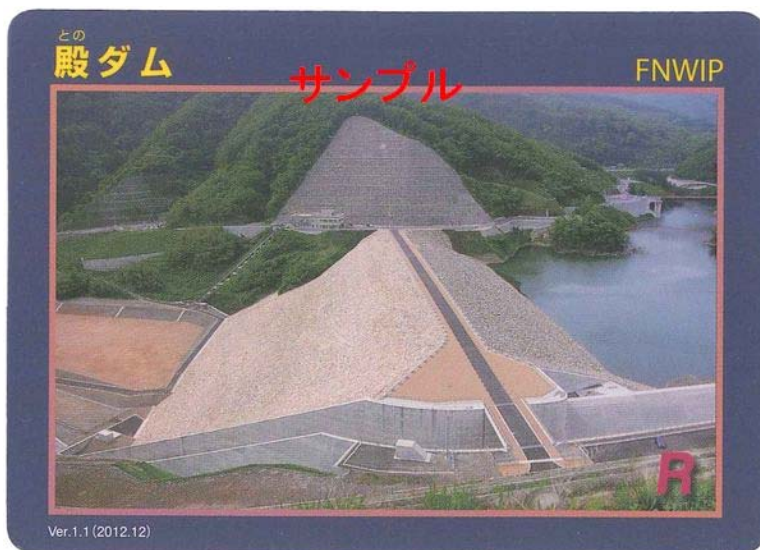


～魅惑のダム巡り!～

ダムカードを収集して

「中国地方ダムマニア認定書」をゲットしよう!



DAM-DATA

所在地：鳥取県鳥取市国府町殿地先
河川名：千代川水系袋川
型式：ロックフィルダム
ゲート：自然調節ダムのため洪水調節ゲートは無
堤高・堤頂長：75m(鳥取県内で一番の高さ)・294m
総貯水容量：12,400,000 m³
管理者：国土交通省
本体着工/完成年：2007/2011年

詳しいデータはこちら
☞ <http://www.cgr.mlit.go.jp/tottori/tona/>

ランダム情報

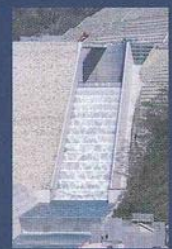
殿ダム水源地域は、山陰海岸ジオパーク扇ノ山エリアに含まれ、日本の滝百選の「雨滝」、鳥取県天然記念物の「菅野ミスゴケ湿原」など、豊かな自然環境を有している。

こだわり技術

洪水吐きは、国内初となるカスケード型減勢方式を採用している。
洪水吐きの導流部を階段形状とし減勢効果を持たせ、従来の減勢部の影響範囲の縮小・施工の合理化によりコスト縮減が図れた。



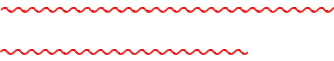
どのまるくん



洪水吐き(減勢部)



112-10
206-4
1891-20
211-5
1952-4
1100-1
1956-2
1575
369-24
813-1
257



730-8530



082-221-9231

