

中海湖岸堤等整備実施箇所の進捗状況について

斐伊川水系河川整備計画(うち中海湖岸堤)の確認
および個別整備実施箇所の進捗状況

◆ 斐伊川・神戸川における治水対策（3点セット）

○昭和47年7月洪水を契機として、斐伊川・神戸川治水事業の3点セット（上流のダム建設、中流の放水路建設、下流の大橋川改修及び湖岸堤の整備）により、上・中・下流でお互いに治水機能を分担し、流域全体で治水安全度を高める対策を実施。



◆ 斐伊川水系河川整備計画における整備順序の概略工程表

整備箇所	優先順位	主な整備内容	河川整備計画対象期間	
			短期	中期
ダム・放水路	(1)－①	尾原ダム・志津見ダムの建設 斐伊川放水路及び神戸川の河川整備	完成	
斐伊川本川	(3)	堤防の整備 支川合流点処理	→	
	(4)	堤防強化対策	→	
宍道湖	(3)	湖岸堤防の整備	→	
大橋川	(2)	狭窄部の拡幅（堤防の整備含む）	設計協議・用地買収・補償工事等 → 下流部拡幅工事 → 上流部拡幅工事 →	
		堤防の整備（計画高水位まで） 水門等の整備	→	
		堤防の整備（計画堤防高まで）	→	
中海・境水道	(1)－②	湖岸堤防の整備	短期整備箇所 (I) →	短中期整備箇所 (II①) → 中期整備箇所 (II②) →

※ 堤防の上面が道路として利用される場合には、段階的な堤防整備は実施せず、計画堤防高まで堤防の整備を実施する場合あり
 ※ 放水路への分流の取扱いについては出雲市等と調整

※ 斐伊川水系河川整備計画より抜粋

○ 整備実施後における効果

- 斐伊川本川、宍道湖、大橋川
 整備計画で定めた河川・湖岸堤整備の実施後には、戦後最大の被害をもたらしたS47年7月洪水が再び発生した場合でも、家屋の浸水被害の発生を防止
- 中海
 整備計画で定めた中海湖岸堤整備の実施後には、既往最高水位（H15.9）※に対し、浸水被害の発生を防止

※ 既往最高水位は斐伊川水系河川整備計画策定時点のもの

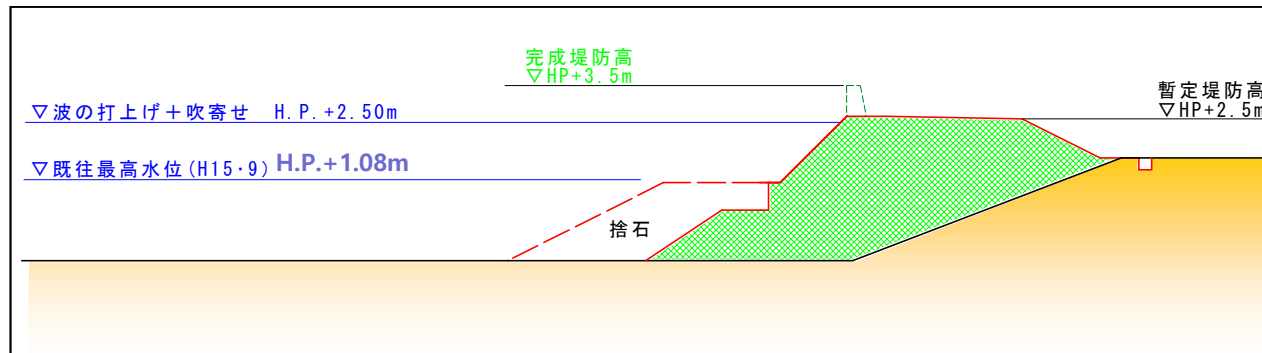
◆河川整備計画の確認について(中海湖岸堤)

○中海湖岸堤整備の優先度の基本的な考え方

優先度	基本的な考え方	延長
短期	I 湖岸堤高がH.P. +1.44m未満(かつ背後地盤高 H.P. +1.44m未満)であり、過去に越水による浸水実績がある若しくは背後資産の価値が極めて高い(H.P. +1.44m以下の地盤に100人以上居住)箇所 ※境水道においては、堤防高が計画高水位又は既往最高水位(波浪を考慮)未満(かつ背後地盤高が計画高水位未満)であり、過去に越水による浸水実績がある若しくは背後資産の価値が極めて高い(計画高水位以下の地盤に100人以上居住)箇所	4.0km (0.0km)
短中期	II① 湖岸堤高がH.P. +2.50m未満(かつ背後地盤高が計画高水位 +1.30m未満)であり、背後に家屋等がある箇所 ※境水道においては、堤防高が計画高水位又は既往最高水位(波浪を考慮)未満(かつ背後地盤高が計画高水位未満)であり、背後に家屋等がある箇所	10.4km (0.3km)
中期	II② 湖岸堤高及び背後地盤高がH.P. +2.50m未満の箇所 ※境水道においては、堤防高及び背後地盤高が計画高水位又は既往最高水位(波浪を考慮)未満の箇所	15.4km (0.0km)
全体		29.8km (0.3km)

○中海湖岸堤の堤防整備イメージ(横断図)

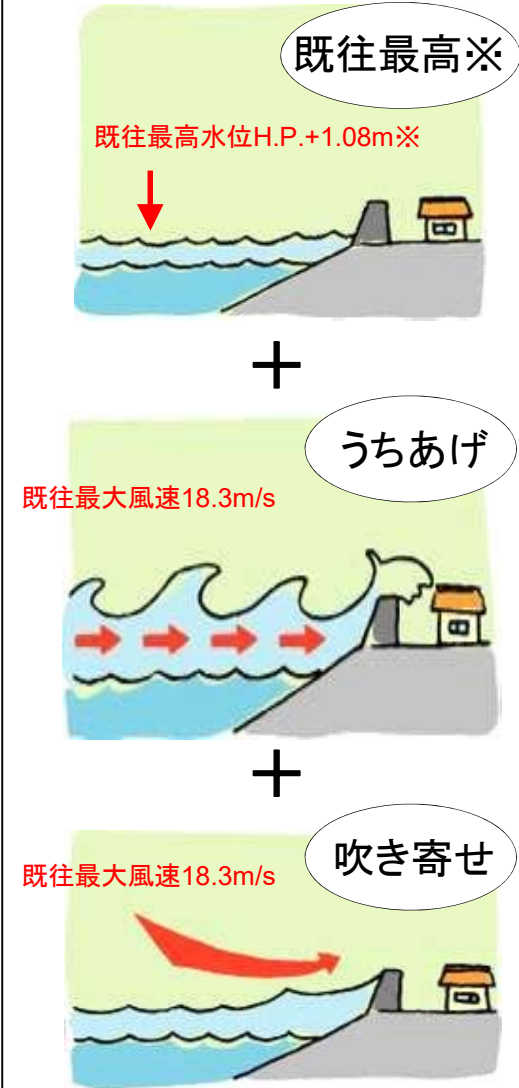
※()は境水道の整備延長



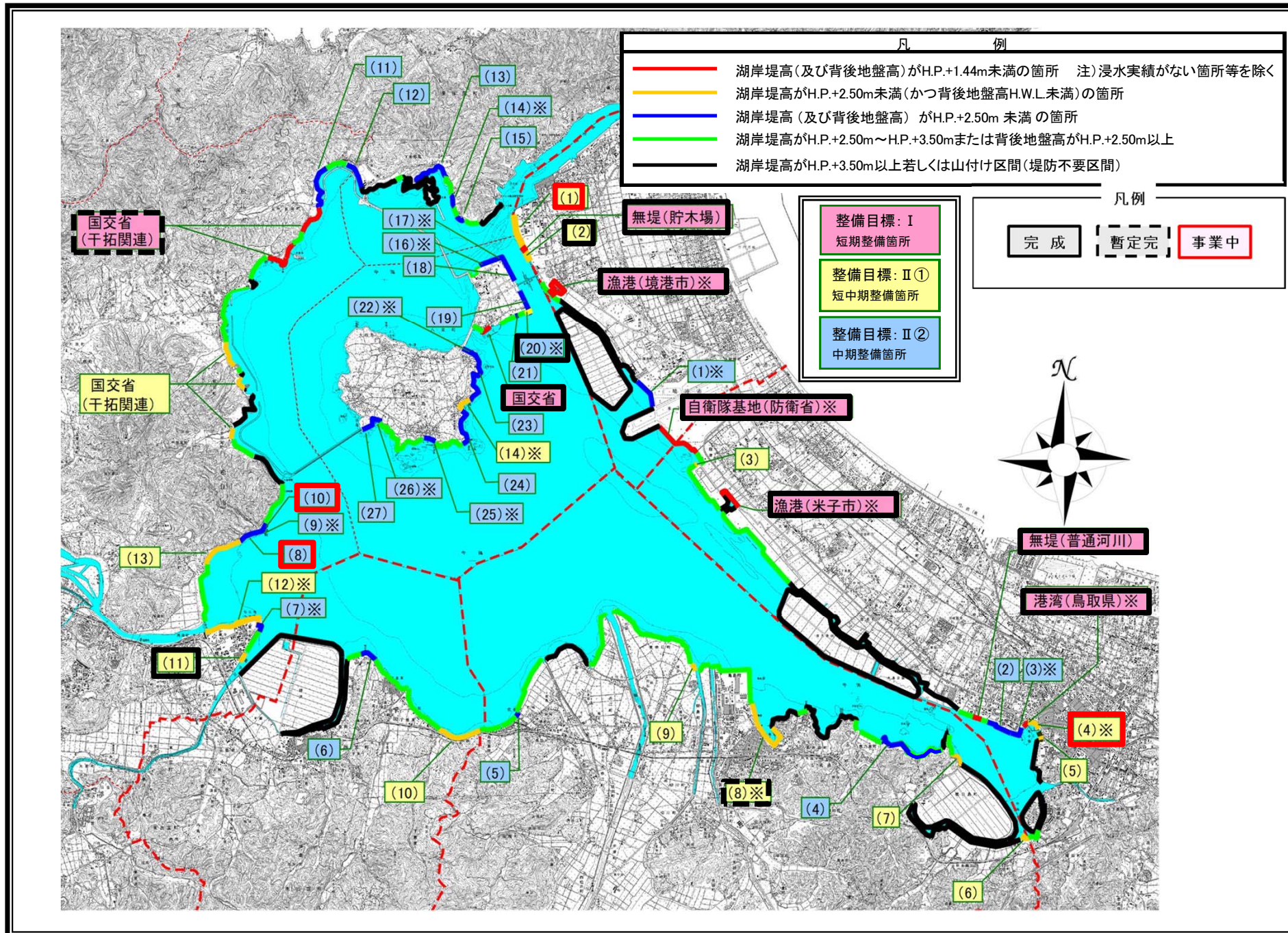
- ※ 詳細な施工延長及び堤防形状については、背後地の土地利用状況、湖岸の植生等の生物環境、景観、被害の状況、地域住民等の意見も踏まえ精査
- ※ 漁港施設・港湾施設については、施設管理者と協議の上、構造等を決定
- ※ 承水路等波の影響を受けない箇所については、計画堤防高をH.P. +2.10mとし、完成堤で整備
- ※ 支川の処理については、支川管理者と別途調整
- ※ 既往最高水位は斐伊川水系河川整備計画策定時点のもの

湖岸堤高H.P.+2.50mとは？

既往最高水位(H15.9)※のH.P.+1.08mに対し、中海のはん濫注意水位H.P.+0.9m以上で観測された最大風速18.3m/s(H16.9)により推計される最大の打上げ高



◆中海湖岸堤整備箇所一覽

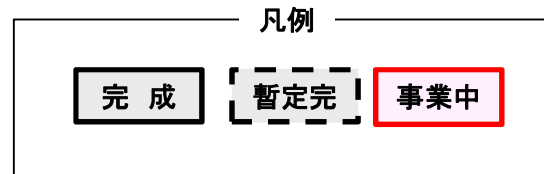


◆ 中海湖岸堤整備箇所一覽

区分	番号等	県名	箇所名	延長	優先順位	
中海 右岸	(1)	鳥取県	境港市西工業団地(貯木場北)	1,200m	II①	
	無堤 (貯木場)		境港市西工業団地(貯木場)	20m	I	
	(2)		境港市西工業団地(貯木場南)	400m	II①	
	漁港 (境港市)*		渡漁港	700m	I	
	(1)*		境港市佐斐神町(空港北)	800m	II②	
	自衛隊基地 (防衛省)*			境港市佐斐神町(空港南)	500m	I
				米子市葭津(空港南)	500m	I
			(3)	米子市葭津	100m	II①
	漁港 (米子市)*		米子市葭津(崎津漁港)	400m	I	
	無堤 (普通河川)		米子市旗ヶ崎	30m	I	
	(2)		米子市旗ヶ崎	500m	II②	
	(3)*		米子市灘町(米子港 野積場)	800m	II②	
	港湾 (鳥取県)*		米子市灘町(米子港 食品団地)	100m	I	
	(4)*		米子市灘町(米子港 防波堤)	600m	II①	
	(5)		米子市内町(ポンプ場前)	40m	II①	
中海 左岸	(6)	島根県	安来市中海町	200m	II①	
	(7)		安来市島田町(米子湾側)	400m	II①	
	(4)		安来市島田町(中海側)	2,000m	II②	
	(8)*		安来港	1,700m	II①	
	(9)		安来市東赤江町	200m	II①	
	(5)		安来市荒島町	100m	II②	
	(10)		東出雲町下意東(東側)	700m	II①	
	(6)		東出雲町下意東(西側)	500m	II②	
	(11)		松江市富士見町(意宇川上流)	100m	II①	
	(7)*		松江市富士見町(意宇川下流)	100m	II②	
	(12)*		松江港	1,200m	II①	
	(13)		松江市大井町	1,100m	II①	
	(8)		松江市大海崎町(上流)	300m	II②	
	(9)*		松江市大海崎町(舟溜り)	200m	II②	
	(10)		松江市大海崎町(下流)	300m	II②	
国交省 (干拓関連)	松江市上宇部尾町、新庄町	1,900m	II①			
国交省 (干拓関連)	松江市野原町、長海町	1,500m	I			
(11)	松江市手角町	1,000m	II②			
(12)	松江市美保関町下宇部尾(万原地区)	700m	II②			
(13)	松江市美保関町下宇部尾(湾奥)	1,000m	II②			
(14)*	松江市美保関町下宇部尾(上流)	200m	II②			
(15)	松江市美保関町下宇部尾(下流)	200m	II②			

区分	番号等	県名	箇所名	延長	優先順位
江島	(16)*	島根県	松江市八束町江島(工業団地)	700m	II②
	(17)*		松江市八束町江島(工業団地)	500m	II②
	(18)		松江市八束町江島(江島大橋北)	300m	II②
	(19)		松江市八束町江島(三田川樋門付近)	600m	II②
	(20)*		松江市八束町江島 (浄化センター東 舟溜り)	100m	II②
	(21)		松江市八束町江島 (サンコーボラス付近)	20m	II②
	国交省		松江市八束町江島 (老人集会所付近西側)	200m	I
大根島	(22)*	島根県	馬渡漁港	400m	II①
	(23)		松江市八束町遅江(下流)	1,600m	II②
	(14)*		遅江港	600m	II①
	(24)		松江市八束町遅江(上流)	1,100m	II②
	(25)*		松江市八束町波入	700m	II②
	(26)*		松江市八束町入江(舟溜り)	400m	II②
	(27)		松江市八束町入江(西側)	300m	II②
境水道	(15)*	松江市美保関町福浦	300m	II①	

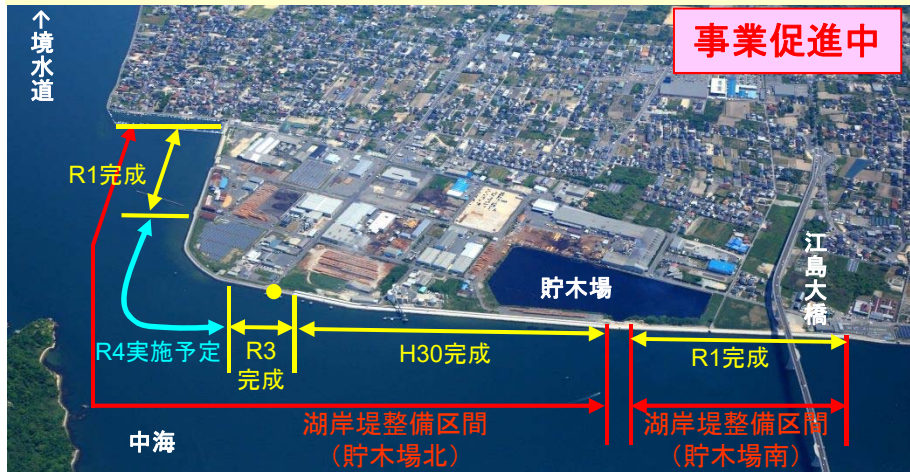
※ 治水上必要な施設の整備にあたり、施設管理者と調整が必要な箇所



	鳥取県側			島根県側		
	全体	完成	事業中	全体	完成	事業中
短期整備箇所	6	6	0	2	2	0
短中期整備箇所	5	1	2	11	2	0
中期整備箇所	3	0	0	24	1	2

完成及び事業中の中期箇所については、令和2年9月台風第9号により浸水被害が発生したことを受けて、工事着手

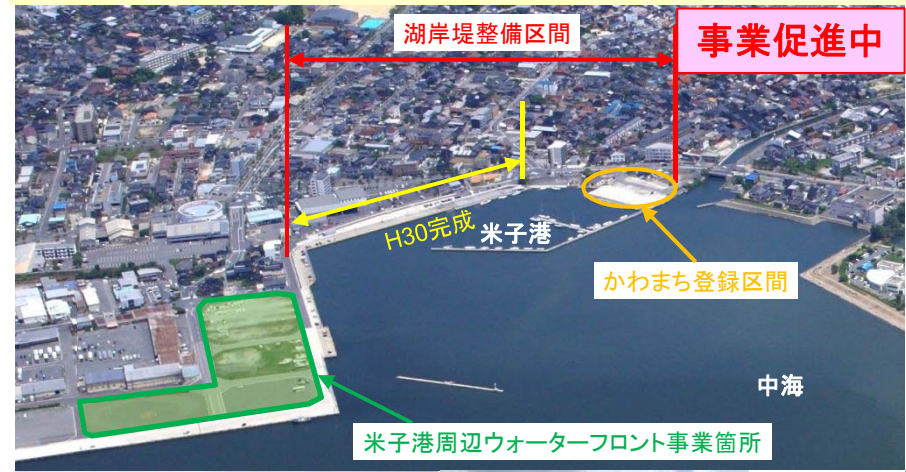
湖岸堤整備実施箇所 の進捗状況 【鳥取県】
 <整備目標Ⅱ①(短中期整備箇所)> : 境港市西工業団地
 (貯木場南・北)



現在までの取り組み状況

- ・平成27年度 境港市・関係者等との調整を図り、詳細設計を実施。
- ・平成28年度 境港市、関係者との調整を図り、用地買収・工事に着手。
- ・平成30年度 引き続き工事の促進を図る。
- ・令和 1年度 貯木場南については、R1完成。
- ・令和 2年度～貯木場北の工事促進を図る。
- ・令和 4年度 引き続き貯木場北の工事促進を図る。

湖岸堤整備実施箇所 の進捗状況 【鳥取県】
 <整備目標Ⅱ①(短中期整備箇所)> : 米子市灘町(米子港 防波堤)



現在までの取り組み状況

- ・平成28年度まで 引き続き鳥取県（空港港湾課）との調整を図り、詳細設計を実施し工事着手。
 - ・平成29年度 引き続き、工事の促進を図る。
 - ・平成30年度 米子市の「中海・錦海かわまちづくり計画」登録。
 - ・令和 1年度 鳥取県（西部総合事務所）、米子市との調整を図り、かわまちづくり計画登録区間の設計を実施。
 - ・令和 2年度 かわまちづくり計画登録区間の詳細設計を実施。
 - ・令和 3年度 護岸（南側）を施工。
 - ・令和 4年度 鳥取県により新設棧橋設置および旧棧橋を撤去。
- ※ 令和 5年度以降、護岸（北側）の施工を予定

湖岸堤整備実施箇所の進捗状況

【鳥取県】

＜整備目標Ⅱ①(短中期整備箇所)＞: 米子市葭津



現地状況
(R4年4月)



現地状況
(R4年4月)



現在までの取り組み状況

- ・平成27年度 現地測量・詳細設計を実施。
- ・令和 4年度 関係者等と調整を図り、工事着手予定。

湖岸堤整備実施箇所を進捗状況 【島根県】
 <整備目標Ⅱ①(短中期整備箇所)> : 松江市富士見町(意宇川上流)



現在までの取り組み状況

- ・平成25年度 予備設計を実施。
- ・平成30年度 現地測量・詳細設計を実施。
- ・令和 2年度 整備に向けて、島根県・松江市・関係者等と調整を図る。
- ・令和 3年度 R3年度完成

湖岸堤整備実施箇所を進捗状況 【島根県】
 <整備目標Ⅱ②(中期整備箇所)> : 松江市八束町江島(江島浄化センター東)



現在までの取り組み状況

- ・平成30年度 整備に向けた松江市との協議と並行して、現地測量・詳細設計を実施。
- ・令和 1年度 引き続き、詳細設計を実施。
- ・令和 2年度 令和2年9月台風第9号により浸水被害が発生したことを受けて、工事着手。
- ・令和 3年度 R3年度完成。

湖岸堤整備実施箇所を進捗状況

【島根県】

<整備目標Ⅱ②(中期整備箇所)> : 松江市大海崎町



現在までの取り組み状況

- ・令和 1年度 整備に向けた松江市との協議と並行して、現地測量・詳細設計を実施。
- ・令和 2年度 詳細設計と並行して、令和2年9月台風第9号により浸水被害が発生したことを受けて、工事着手。
- ・令和 3年度 引き続き詳細設計と並行して、工事の促進を図る。
- ・令和 4年度 引き続き詳細設計と並行して、工事の促進を図る。

大橋川改修の進捗状況について

大橋川改修の整備手順について

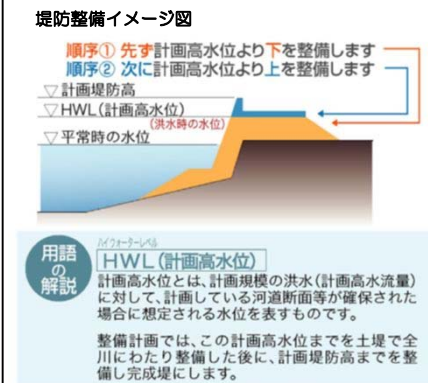
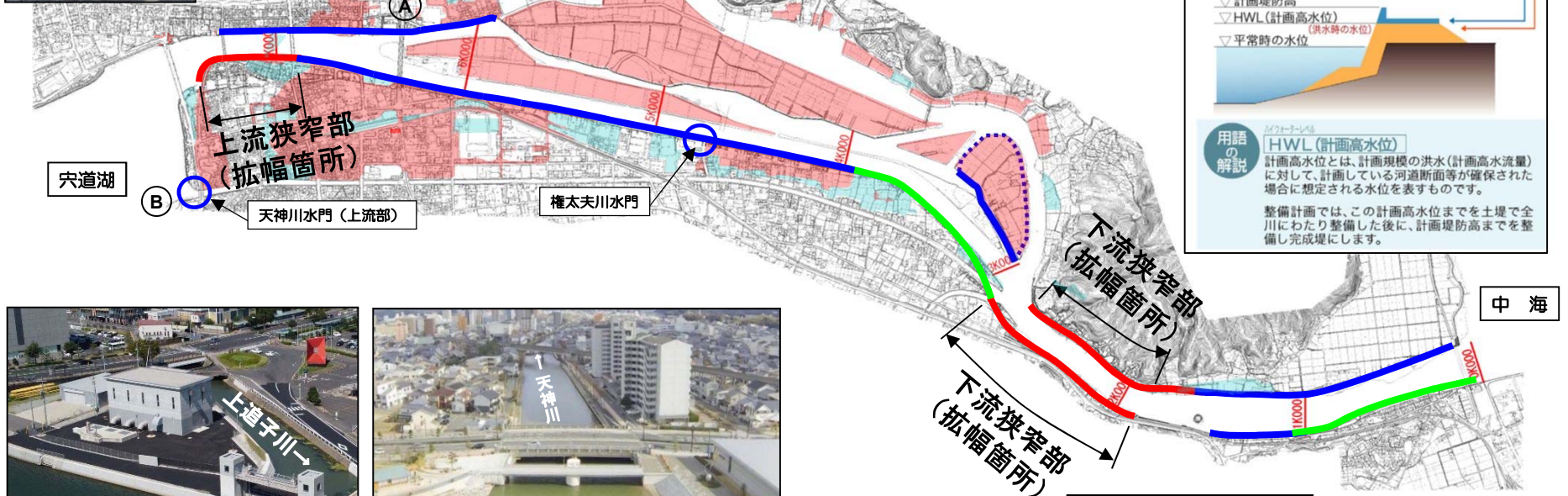
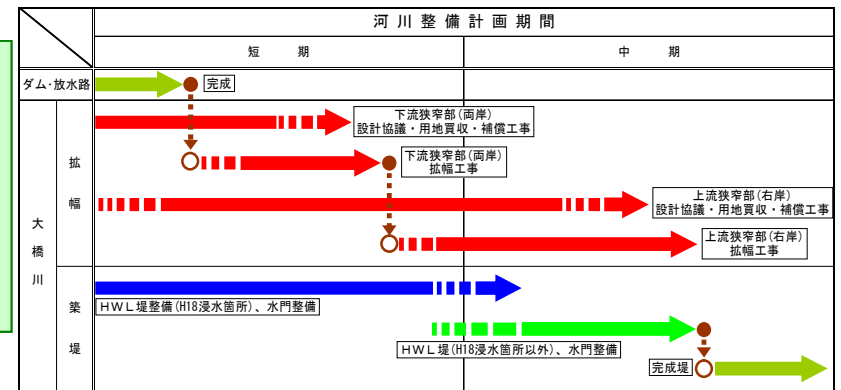
■ 概ね20年間の整備順序の考え方

① 狭窄部の拡幅を最優先

- ・穴道湖を含め全川にわたって水位低減効果が期待できる狭窄部の拡幅（下流→上流の順）を実施

② 堤防の整備

- ・堤防の整備は段階施工とし、築堤整備による沈下を考慮して、まずは計画高水位までの堤防高確保を先行し、その後、計画堤防高まで整備を実施
- ・計画高水位までの堤防の整備にあたっては、水害リスクの高い箇所（平成18年7月洪水浸水実績箇所）等を優先的に実施



Ⓐ 上追子排水機場(R3.9完成)



Ⓑ 天神川水門(H27.1完成)

凡 例	
短期整備箇所	—
中期整備箇所	—
拡幅箇所	—
H18洪水浸水範囲(実績)	■
S47洪水浸水範囲(ダム・放水路完成後の計算値)	■

※S47洪水浸水範囲については、H18洪水と浸水範囲が重なるため、図では重ならない範囲を示している

大橋川改修 進捗および令和4年度の事業予定

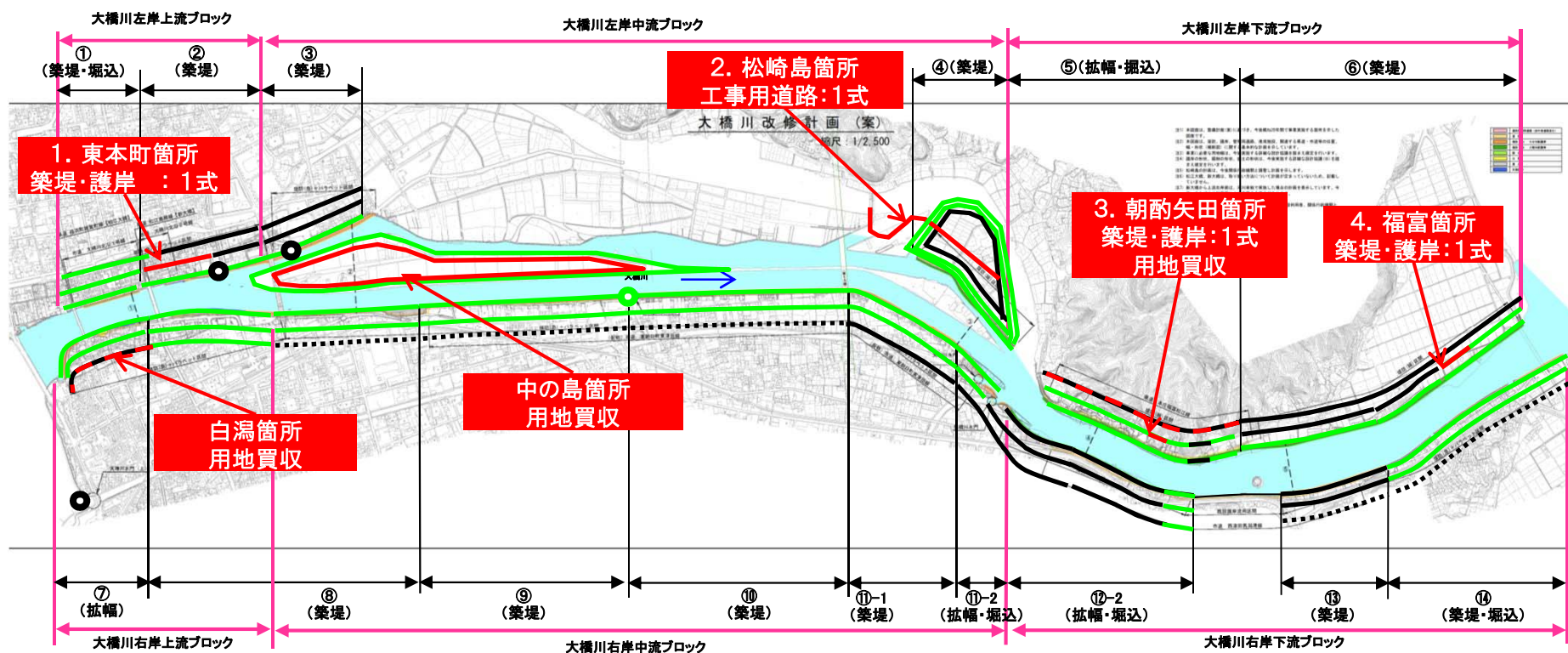
●令和4年度の事業は以下の箇所を予定。

1. 城東地区（東本町）の護岸整備を継続。
2. 朝酌地区（松崎島）の工事用道路整備を継続
3. 朝酌地区（朝酌矢田）の築堤・護岸整備を継続
4. 朝酌地区（福富）の築堤・護岸整備を継続

●用地取得については、

朝酌矢田箇所（約9割）、中の島箇所（約1割）、白潟箇所（約8割）の取得率となっており、用地協議を継続する。

	川側 : 完成堤		黒	実施済
	中央 : 暫定堤防		赤	実施中
	民地側 : 用地買収		緑	未着手
	(.....) : 用地買収なし			
	水門・樋門・排水機場			



大橋川改修実施箇所の進捗状況

じょうとう
: 城東地区の現況



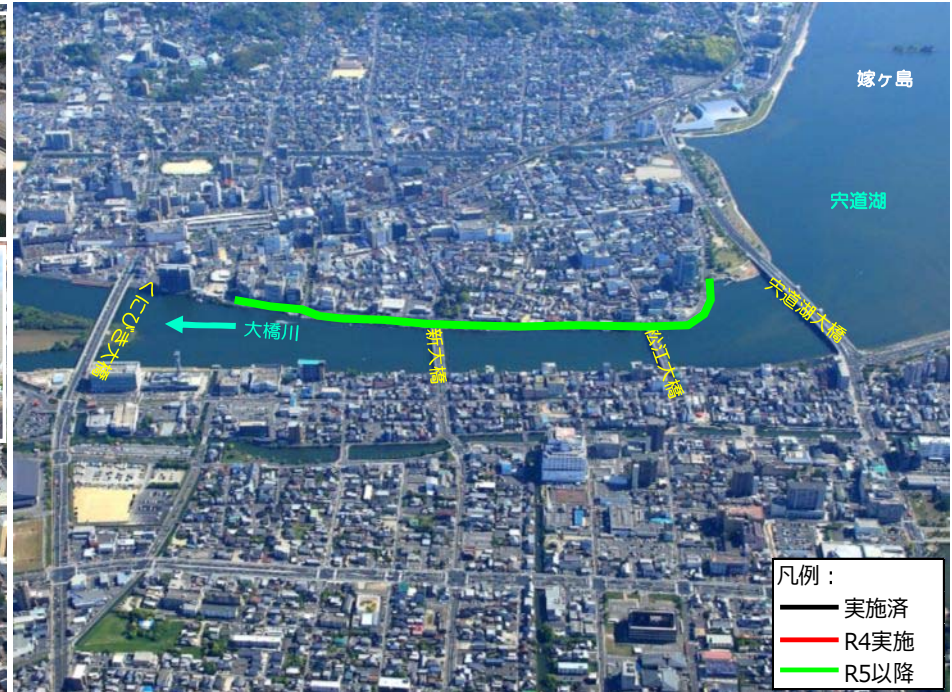
※ 実施済箇所は計画高水高までの堤防整備を示す

【現在の取り組み状況】

- 平成22年度 一部（追子団地）工事発注
- 平成23年度 護岸工事に着手
- 平成26年度 向島地区の築堤護岸工事、向島川排水門工事に着手
- 平成28年度 向島川排水門完成、築堤護岸工事の促進
- 平成29年度 向島地区の築堤護岸工事の促進
- 平成30年度 上追子川水門完成、上追子排水機場工事の促進
- 令和 1年度 東本町地区の築堤護岸工事に着手
- 令和 2年度 上追子排水機場ポンプ施設完成
- 令和 3年度 上追子排水機場工事完成
- 令和 4年度 東本町地区の築堤護岸工事の促進

大橋川改修実施箇所の進捗状況

しらかた
: 白潟地区の現況



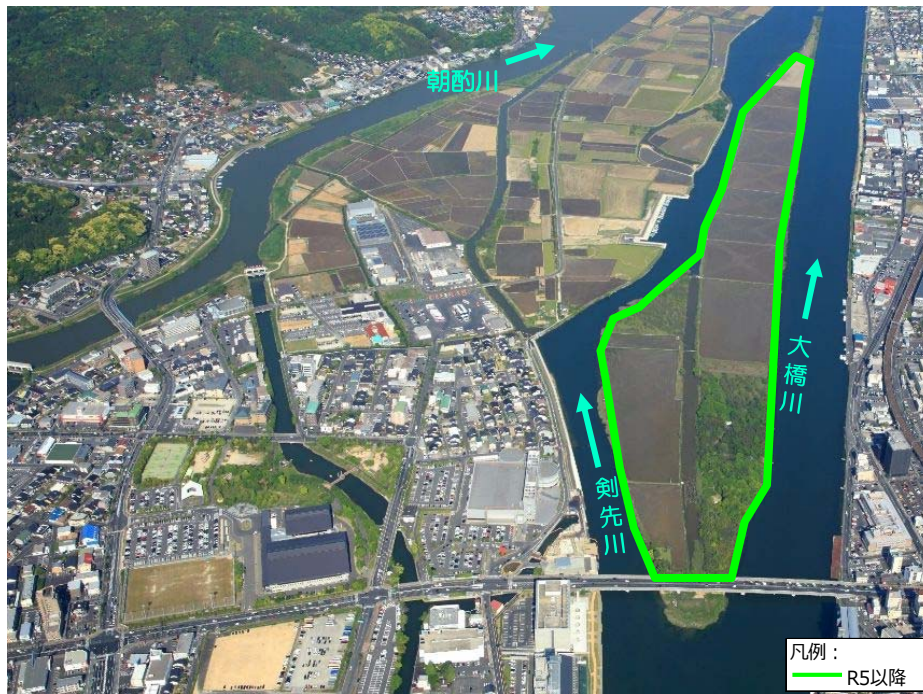
※ 実施済箇所は計画高水高までの堤防整備を示す

【現在の取り組み状況】

- 平成23年度 全体説明会
- 平成24年度 沿川地区別懇談会開催、整備に関する意見交換会開催
- 平成25年度 白潟地区水辺空間とまちづくり基本計画説明会
- 平成26年度 整備に関する意見交換会開催、沿川住民説明会
- 平成27年度 用地調査に着手（河川改修範囲）
- 平成28年度 地元設計協議の促進（景観検討）、用地買収に着手
- 平成30年度～用地買収の促進
- 令和 3年度 用地買収の促進、埋蔵文化財調査に着手
- 令和 4年度 用地買収・埋蔵文化財調査の促進

大橋川改修実施箇所の進捗状況

なかしま
: 中の島地区の現況

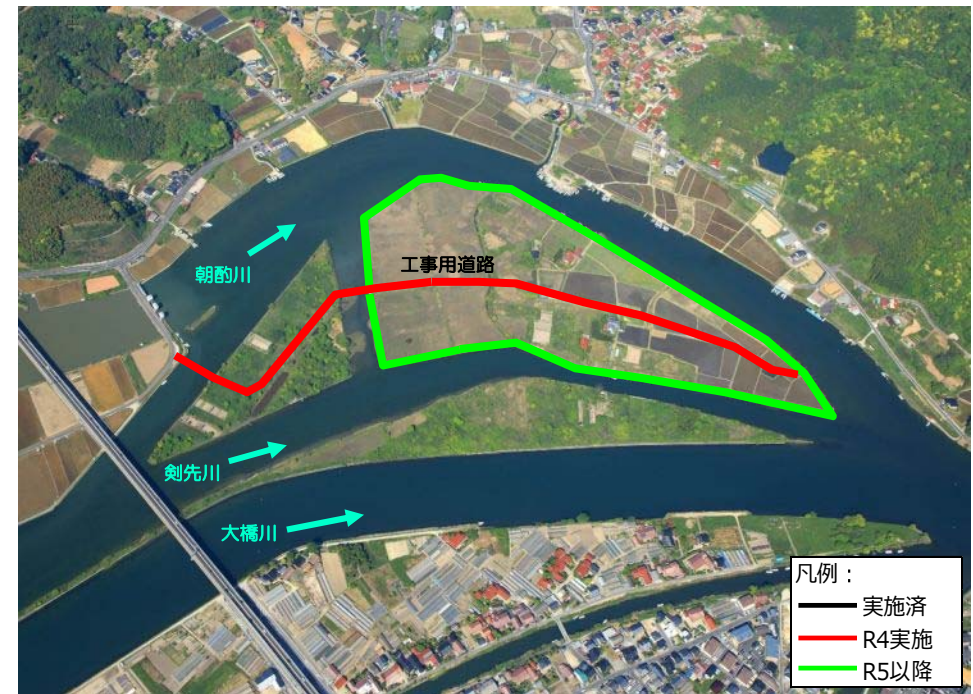


【現在の取り組み状況】

- ・平成30年度 地元設計協議に着手
- ・令和 2年度 環境保全措置詳細設計を実施、
用地調査に着手
- ・令和 3年度 用地買収に着手
- ・令和 4年度 用地買収の促進

大橋川改修実施箇所の進捗状況

まつぎしま
: 松崎島の現況



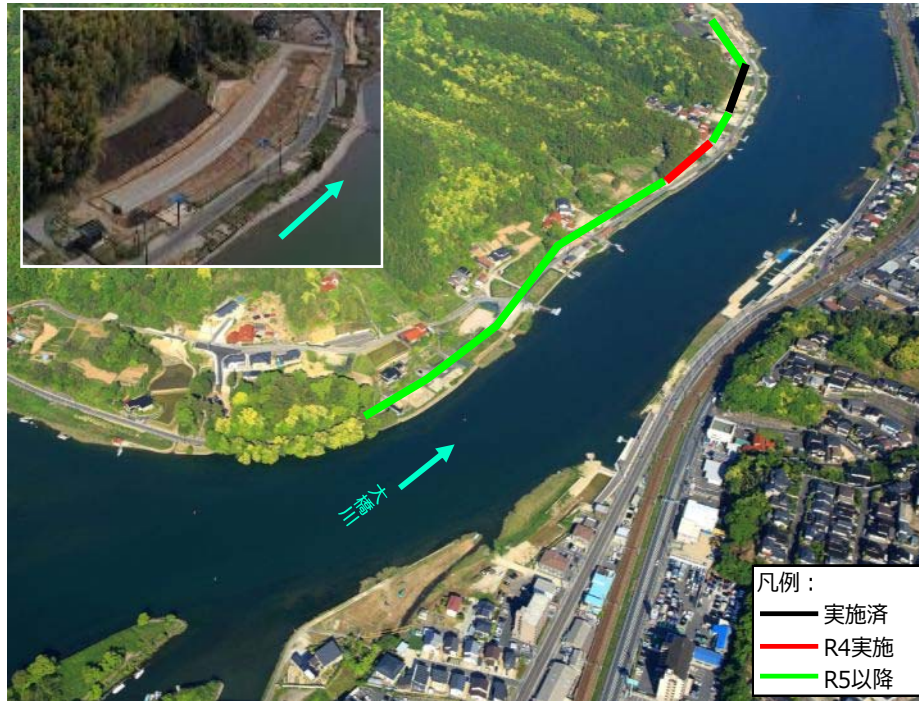
※ 実施済箇所は計画高水高までの堤防整備を示す

【現在の取り組み状況】

- ・平成25年度 地元設計協議に着手
- ・平成26年度 地質調査を実施
- ・平成28年度 用地調査に着手
- ・平成30年度 用地調査の促進
- ・令和 1年度～樋門設計、用地調査の促進
- ・令和 3年度 工事用道路工事に着手、用地買収の完了
- ・令和 4年度 工事用道路工事の促進

大橋川改修実施箇所を進捗状況

あさくみ やだ
: 朝酌矢田地区の現況



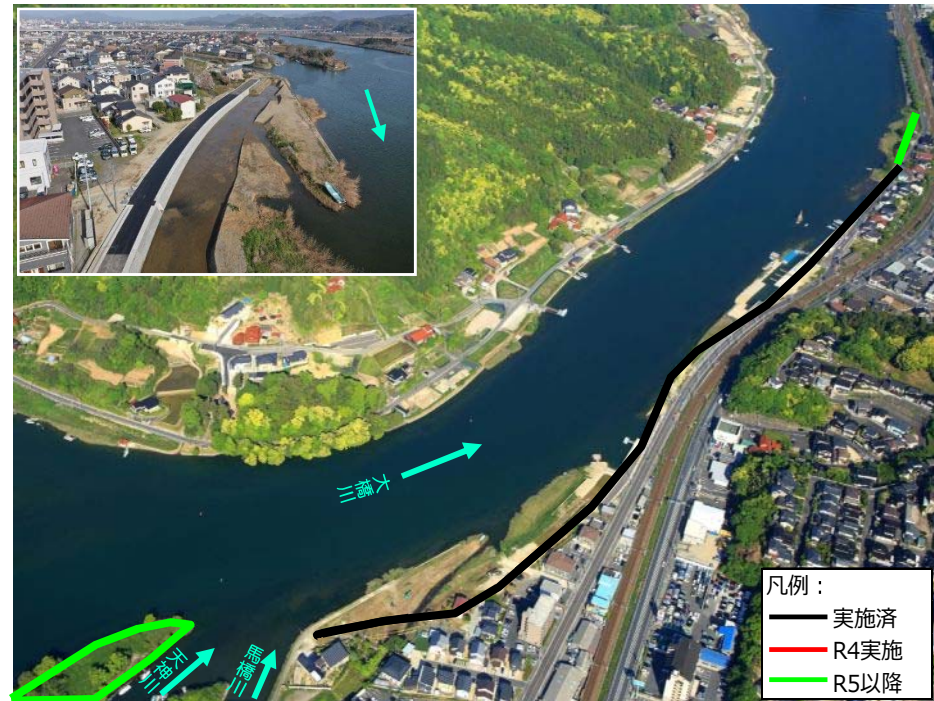
※ 関連事業との調整により、計画堤防完成区間あり

【現在の取り組み状況】

- ・平成23年度 地元設計協議に着手
- ・平成26年度 用地買収に着手
- ・平成30年度 用地買収の促進、埋蔵文化財調査の促進
- ・令和 1年度～ 拡幅部の築堤護岸工事に着手
用地買収、埋蔵文化財調査の促進
- ・令和 4年度 用地買収、埋蔵文化財調査の促進
築堤護岸工事の促進

大橋川改修実施箇所を進捗状況

ちくや やだ
: 竹矢田地区の現況



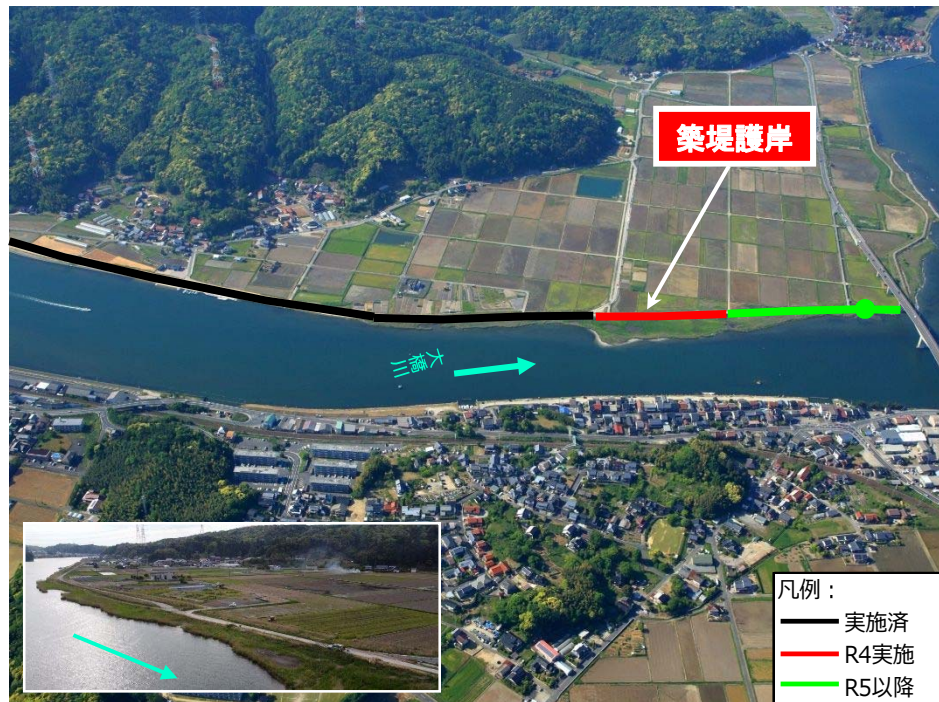
※ 関連事業との調整により、計画堤防完成区間あり

【現在の取り組み状況】

- ・平成22年度 地元設計協議に着手
- ・平成23年度 用地買収の促進
- ・平成24年度 埋蔵文化財調査の実施
- ・平成25年度 用地買収の促進、埋蔵文化財調査完了、
築堤護岸工事に着手
- ・平成30年度～ 築堤護岸工事の促進
- ・令和 4年度 用地買収の促進

大橋川改修実施箇所の進捗状況

ふくとみ
: 福富地区の現況



※ 実施済箇所は計画高水高までの堤防整備を示す

【現在の取り組み状況】

- ・平成23年度 地元設計協議に着手
- ・平成25年度 埋蔵文化財試掘調査完了
- ・平成26年度 用地買収に着手、排水門工事に着手
- ・平成27年度 築堤護岸工事に着手
- ・平成30年度～築堤護岸工事の促進
- ・令和 4年度 築堤護岸工事の促進