

河川整備計画(中海湖岸堤)の確認、及び整備実施箇所を進捗状況

◆ 斐伊川河川整備計画と湖岸堤整備箇所

○ 斐伊川水系河川整備計画における整備順序の概略工程表

整備箇所	優先順位	主な整備内容	河川整備計画対象期間	
			短期	中期
ダム・放水路	(1)-①	尾原ダム・志津見ダムの建設 斐伊川放水路及び神戸川の河川整備	→ 完成	
斐伊川 本川	(3)	堤防の整備 支川合流点処理	→	
	(4)	堤防強化対策	→	
宍道湖	(3)	湖岸堤防の整備	→	
大橋川	(2)	狭窄部の拡幅（堤防の整備含む）	→ 設計協議・用地買収・補償工事等	
		堤防の整備（計画高水位まで） 水門等の整備	→ 下流部拡幅工事 → 上流部拡幅工事	
		堤防の整備（計画堤防高まで）	→	
中海・境水道	(1)-②	湖岸堤防の整備	→ 短期整備箇所 (I)	→ 短中期整備箇所 (II①) → 中期整備箇所 (II②) →

※ 堤防の上面が道路として利用される場合には、段階的な堤防整備は実施せず、計画堤防高まで堤防の整備を実施する場合あり

※ 放水路への分流の取扱いについては出雲市等と調整

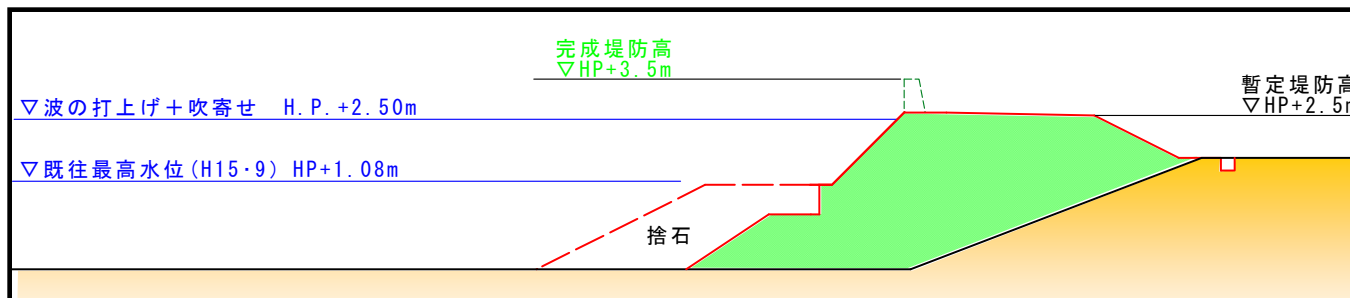
◆河川整備計画(案)(中海湖岸堤)の確認について

○湖岸堤防の整備の優先度の基本的な考え方

優先度	基本的な考え方	延長
短期	I 湖岸堤高がH. P. +1. 44m未満（かつ背後地盤高H. P. +1. 44m未満）であり、過去に越水による浸水実績がある若しくは背後資産の価値が極めて高い（H. P. +1. 44m以下の地盤に100人以上居住）箇所※境水道においては、堤防高が計画高水位又は既往最高水位（波浪を考慮）未満（かつ背後地盤高が計画高水位未満）であり、過去に越水による浸水実績がある若しくは背後資産の価値が極めて高い（計画高水位以下の地盤に100人以上居住）箇所	4. 0km (0. 0km)
短中期	II ① 湖岸堤高がH. P. +2. 50m未満（かつ背後地盤高が計画高水位+1. 30m未満）であり、背後に家屋等がある箇所 ※境水道においては、堤防高が計画高水位又は既往最高水位（波浪を考慮）未満（かつ背後地盤高が計画高水位未満）であり、背後に家屋等がある箇所	10. 4km (0. 3km)
中期	II ② 湖岸堤高及び背後地盤高がH. P. +2. 50m未満の箇所 ※境水道においては、堤防高及び背後地盤高が計画高水位又は既往最高水位（波浪を考慮）未満の箇所	15. 4km (0. 0km)
全体		29. 8km (0. 3km)

○中海湖岸堤の整備イメージ図（横断図）

* ()は境水道の整備延長



- ※ 詳細な施工延長及び堤防形状については、背後地の土地利用状況、湖岸の植生等の生物環境、景観、被害の状況、地域住民等の意見も踏まえ精査
- ※ 漁港施設・港湾施設については、施設管理者と協議の上、構造等を決定
- ※ 承水路等波の影響を受けない箇所については、計画堤防高をH. P. +2. 10mとし、完成堤で整備
- ※ 支川の処理については、支川管理者と別途調整

湖岸堤高 H. P.+2. 50m の考え方

既往最高水位（H15年9月）H. P. +1. 08mに対し、中海のはん濫注意水位H. P. +0. 90m以上で観測された最大風速18. 3m/sec（H16. 9）により推計される最大の打上高

洪水時の水位



「うちあげ」及び「吹き寄せ」の推計に用いる風は、洪水時における既往最大風速18.3m/s



◆河川整備計画(案)(中海湖岸堤)の確認について

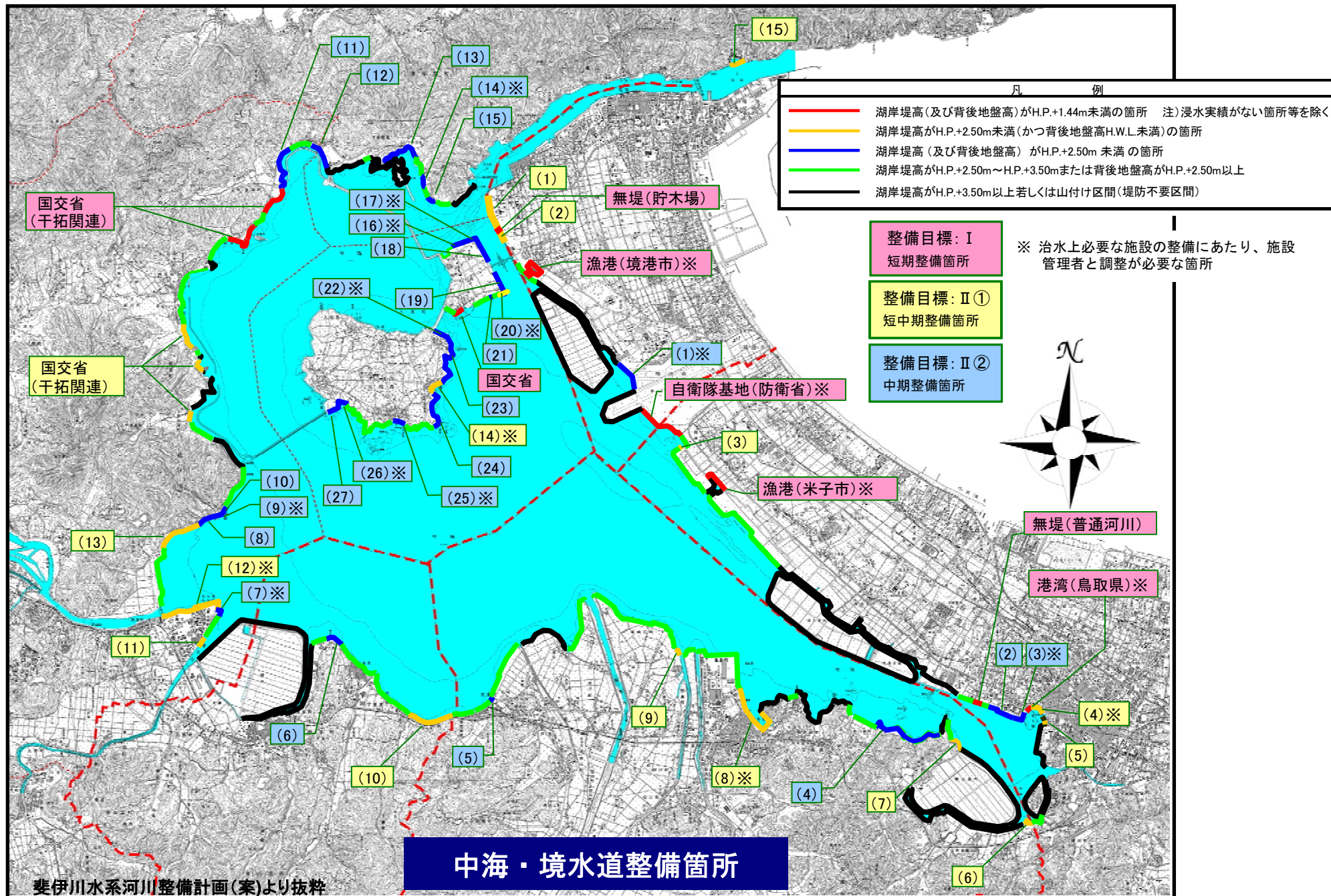
区分	番号等	県名	箇所名	延長	優先順位
中海 右岸	(1)	鳥取県	境港市西工業団地(貯木場北)	1,200m	Ⅱ①
	無堤 (貯木場)		境港市西工業団地(貯木場)	20m	I
	(2)		境港市西工業団地(貯木場南)	400m	Ⅱ①
	漁港 (境港市)*		渡漁港	700m	I
	(1)*		境港市佐斐神町(空港北)	800m	Ⅱ②
	自衛隊基地 (防衛省)*		境港市佐斐神町(空港南)	500m	I
			米子市葭津(空港南)	500m	I
	(3)		米子市葭津	100m	Ⅱ①
	漁港 (米子市)*		米子市葭津(崎津漁港)	400m	I
	無堤 (普通河川)		米子市旗ヶ崎	30m	I
	(2)	米子市旗ヶ崎	500m	Ⅱ②	
	(3)*	米子市灘町(米子港 野積場)	800m	Ⅱ②	
	港湾 (鳥取県)*	米子市灘町(米子港 食品団地)	100m	I	
		米子市灘町(米子港 防波堤)	600m	Ⅱ①	
	(4)*	米子市内町(ポンプ場前)	40m	Ⅱ①	
	(5)	鳥根県	安来市中海町	200m	Ⅱ①
	(6)		安来市島田町(米子湾側)	400m	Ⅱ①
	(4)		安来市島田町(中海側)	2,000m	Ⅱ②
	(8)*		安来港	1,700m	Ⅱ①
	(9)		安来市東赤江町	200m	Ⅱ①
(5)	安来市荒島町		100m	Ⅱ②	
(10)	東出雲町下意東(東側)		700m	Ⅱ①	
(6)	東出雲町下意東(西側)		500m	Ⅱ②	
(11)	松江市富士見町(意宇川上流)		100m	Ⅱ①	
(7)*	松江市富士見町(意宇川下流)		100m	Ⅱ②	
(12)*	松江港	1,200m	Ⅱ①		
(13)	鳥根県	松江市大井町	1,100m	Ⅱ①	
(8)	松江市大海崎町(上流)	300m	Ⅱ②		
(9)*	松江市大海崎町(舟溜り)	200m	Ⅱ②		
(10)	松江市大海崎町(下流)	300m	Ⅱ②		
中海 左岸	国交省 (千拓関連)	松江市上宇部尾町、新庄町	1,900m	Ⅱ①	
	国交省 (千拓関連)	松江市野原町、長海町	1,500m	I	
	(11)	松江市手角町	1,000m	Ⅱ②	
	(12)	松江市美保関町下宇部尾(万原地区)	700m	Ⅱ②	
	(13)	松江市美保関町下宇部尾(湾奥)	1,000m	Ⅱ②	
	(14)*	松江市美保関町下宇部尾(上流)	200m	Ⅱ②	
	(15)	松江市美保関町下宇部尾(下流)	200m	Ⅱ②	

区分	番号等	県名	箇所名	延長	優先順位
江島	(16)*	鳥根県	松江市八束町江島(工業団地)	700m	Ⅱ②
	(17)*		松江市八束町江島(工業団地)	500m	Ⅱ②
	(18)		松江市八束町江島(江島大橋北)	300m	Ⅱ②
	(19)		松江市八束町江島(三田川樋門付近)	600m	Ⅱ②
	(20)*		松江市八束町江島 (浄化センター東 舟溜り)	100m	Ⅱ②
	(21)		松江市八束町江島 (サンコーポラス付近)	20m	Ⅱ②
	国交省		松江市八束町江島 (老人集会所付近西側)	200m	I
大根島	(22)*		馬渡漁港	400m	Ⅱ①
	(23)		松江市八束町遅江(下流)	1,600m	Ⅱ②
	(14)*		遅江港	600m	Ⅱ①
	(24)	松江市八束町遅江(上流)	1,100m	Ⅱ②	
	(25)*	松江市八束町波入	700m	Ⅱ②	
	(26)*	松江市八束町入江(舟溜り)	400m	Ⅱ②	
(27)	松江市八束町入江(西側)	300m	Ⅱ②		
境水道	(15)*		松江市美保関町福浦	300m	Ⅱ①

斐伊川水系河川整備計画(案)より抜粋

*は治水上必要な施設の整備にあたり、施設管理者と調整が必要な箇所

◆河川整備計画(案)(中海湖岸堤)の確認について



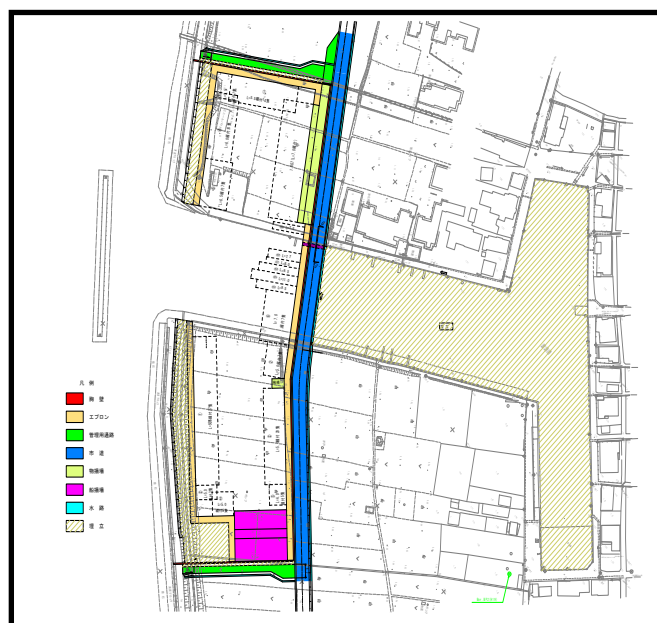
湖岸堤整備実施箇所を進捗状況

＜整備目標 I（短期整備箇所）＞：渡漁港箇所の現況



現在の取り組み状況

- ・H22年度 護岸等詳細設計
用地測量
- ・H23年度 用地買収
工事発注



漁港を前出しする整備計画(案)

湖岸堤整備実施箇所を進捗状況

<整備目標 I (短期整備箇所)> : 空港南箇所の現況

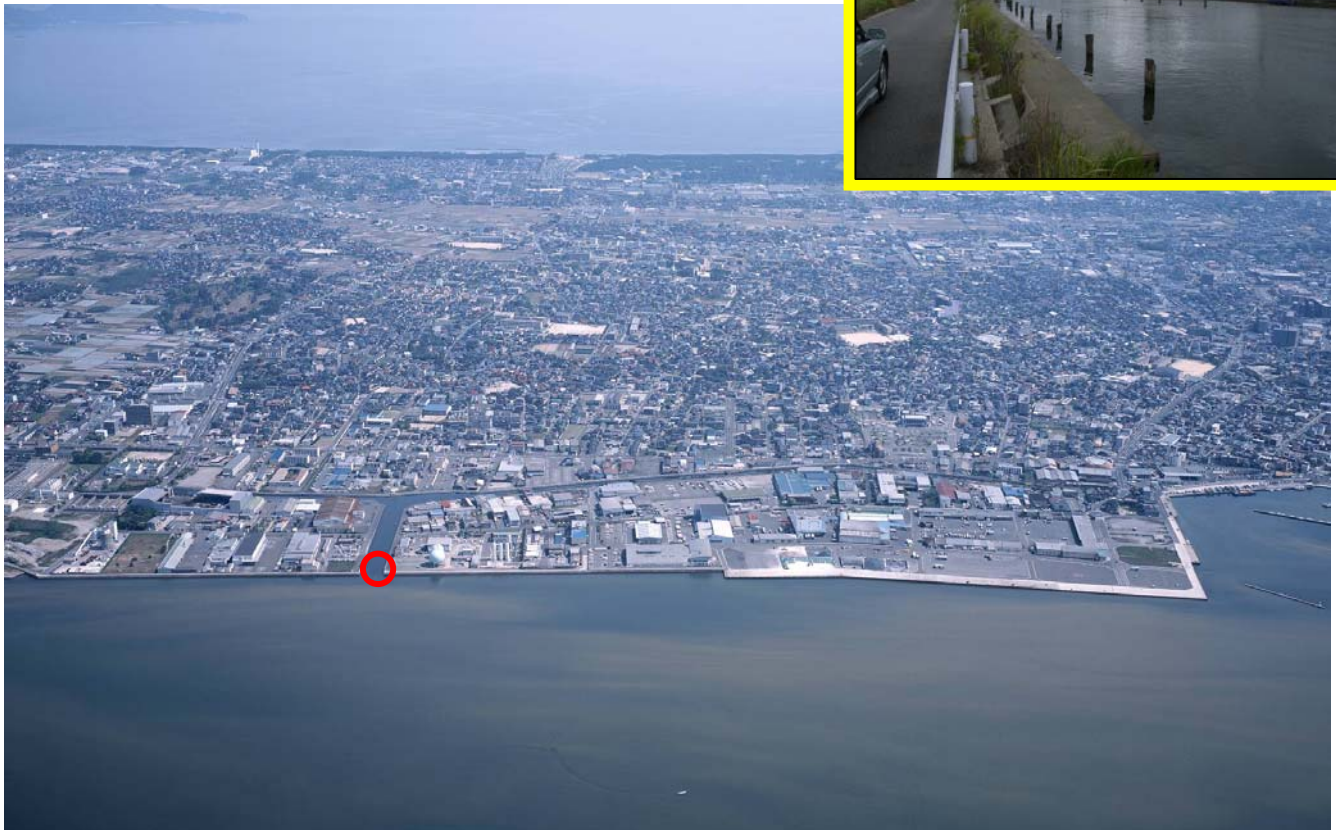


現在の取り組み状況

- ・全体整備計画L=1,000mのうち、当面は南側の約300m区間の整備を実施
- ・H22年度 護岸等詳細設計
工事発注
- ・堤防敷地防衛省用地のため、用地の所管換えの同意を得て、
(平成22年10月) 登記手続きを実施
- ・H23年度 工事の進捗を図る

湖岸堤整備実施箇所を進捗状況

＜整備目標Ⅰ（短期整備箇所）＞：旗ヶ崎箇所の現況



現在の取り組み状況

- ・H22年度 水門の詳細設計を実施するための地質調査等を実施
- ・H23年度 水門詳細設計に向け、引き続き米子市との協議を進める

湖岸堤整備実施箇所を進捗状況

＜整備目標 I（短期整備箇所）＞：野原箇所の現況

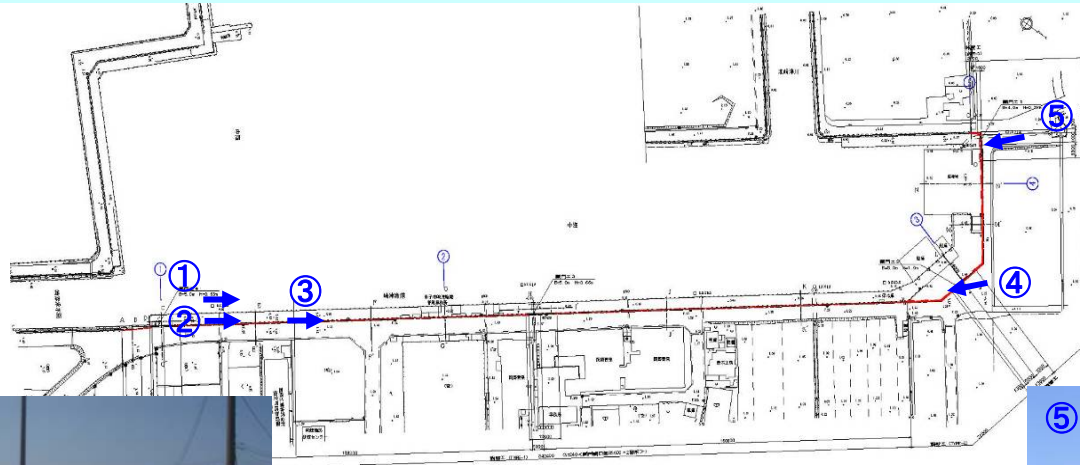


現在の取り組み状況

- ・H22年度 護岸詳細設計（約350m）
- ・H22年度 島根県との合併施工のため、協定締結に向けた調整
- ・H23年度 用地買収、及び工事着手

湖岸堤整備実施箇所を進捗状況

＜整備目標 I（短期整備箇所）＞：崎津漁港箇所の現況（整備前）



湖岸堤整備実施箇所を進捗状況

＜整備目標 I（短期整備箇所）＞：崎津漁港箇所の現況（整備後）

