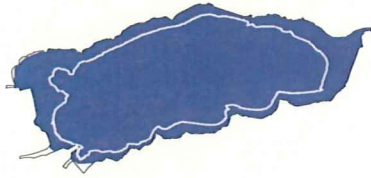
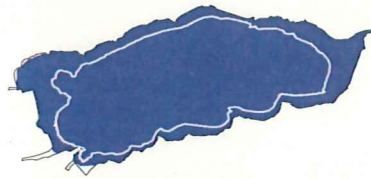


H8:冬期(1-3月)

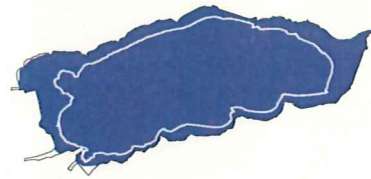
【現況】



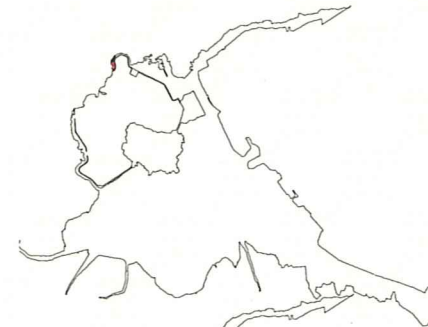
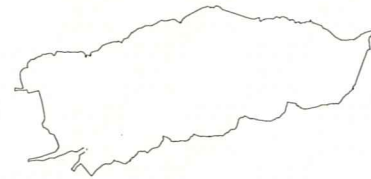
【バックグラウンド後】



【大橋川改修後】



【バックグラウンド後-現況】



【大橋川改修後-バックグラウンド後】

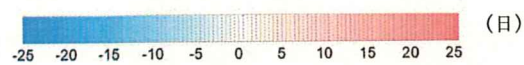
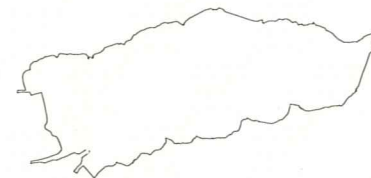
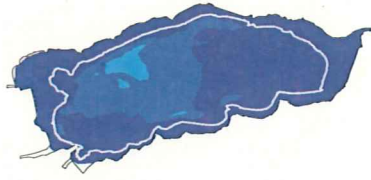


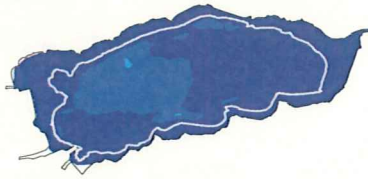
図 6. 1. 1-549 2mg/L 以下の溶存酸素累加日数の平面分布【底層，冬期 1-3 月集計，H8】

H8: 春期(4-6月)

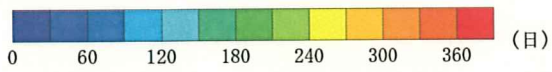
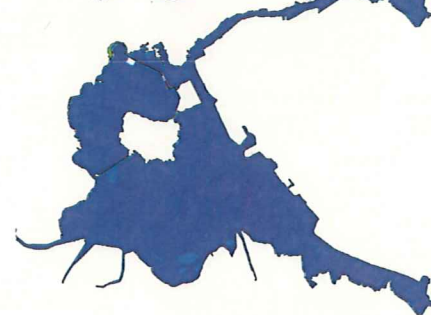
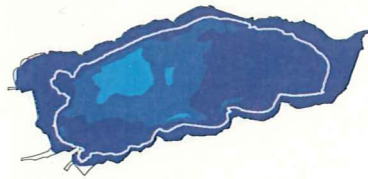
【現況】



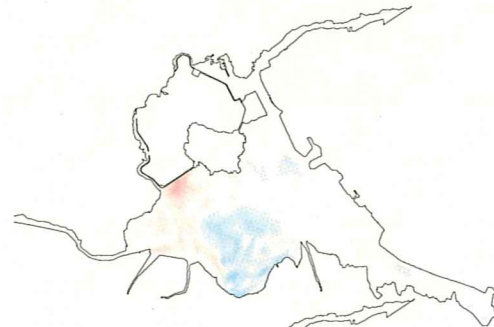
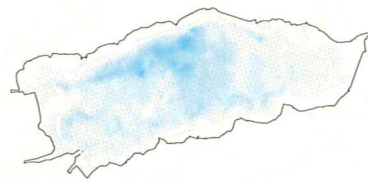
【バックラウンド後】



【大橋川改修後】



【バックラウンド後-現況】



【大橋川改修後-バックラウンド後】

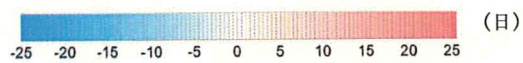
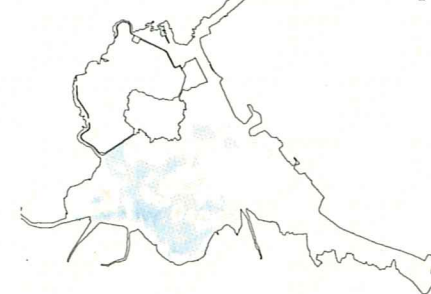
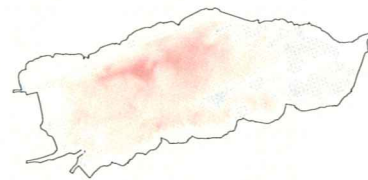
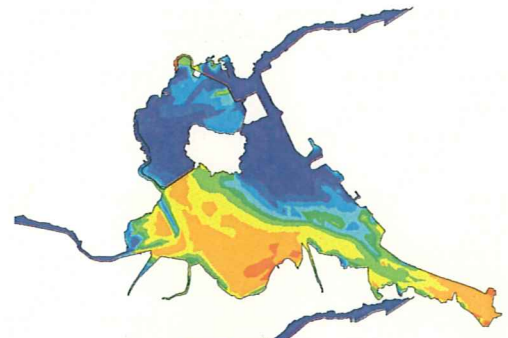
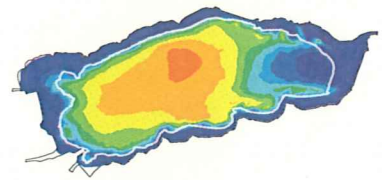


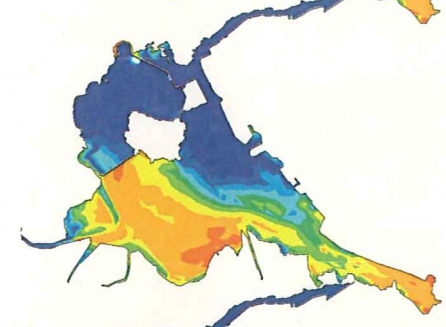
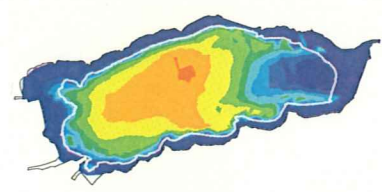
図 6. 1. 1-550 2mg/L 以下の溶存酸素累加日数の平面分布【底層, 春期 4-6 月集計, H8】

H8:夏期(7-9月)

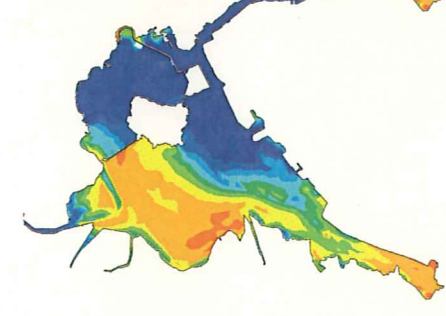
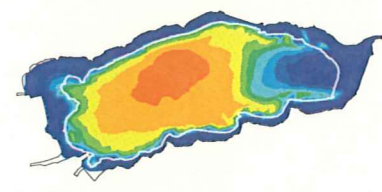
【現況】



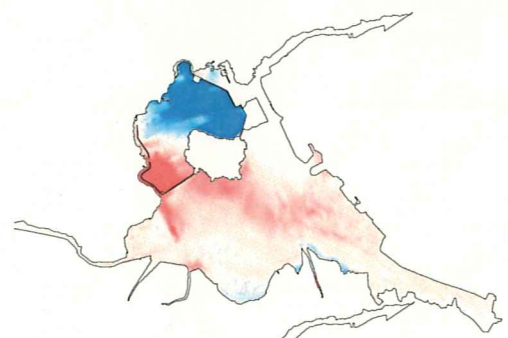
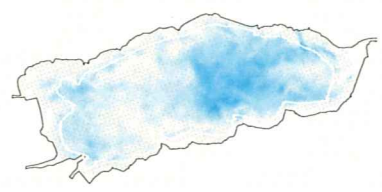
【バックラウンド後】



【大橋川改修後】



【バックラウンド後-現況】



【大橋川改修後-バックラウンド後】

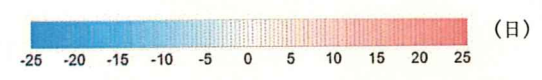
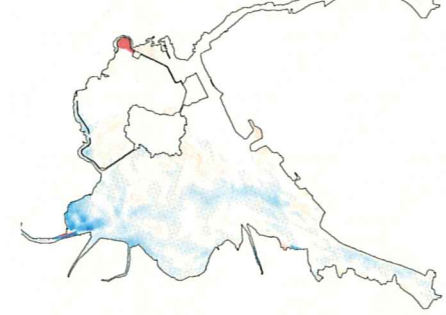
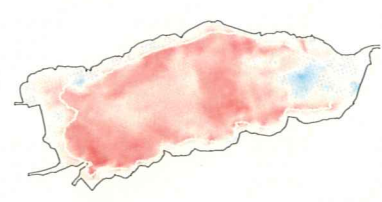
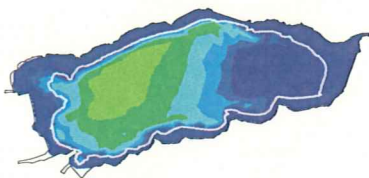


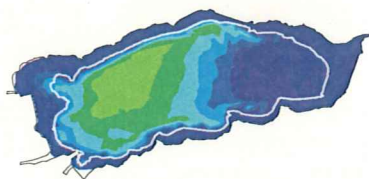
図 6.1.1-551 2mg/L以下の溶存酸素累加日数の平面分布【底層，夏期7-9月集計，H8】

H8:秋期(10-12月)

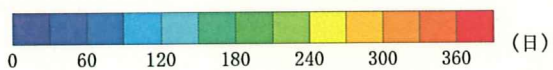
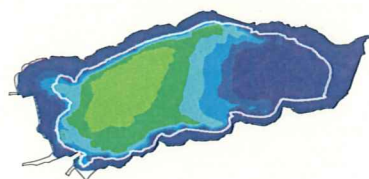
【現況】



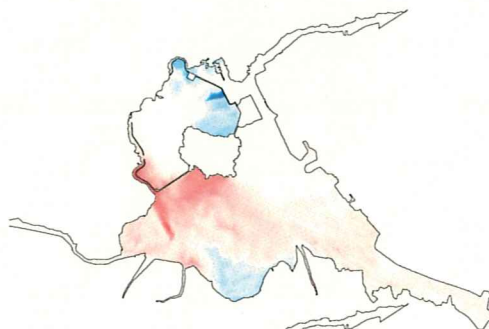
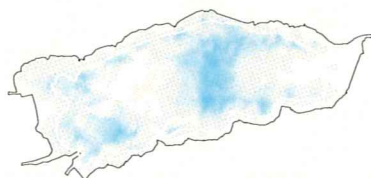
【バックラウンド後】



【大橋川改修後】



【バックラウンド後-現況】



【大橋川改修後-バックラウンド後】

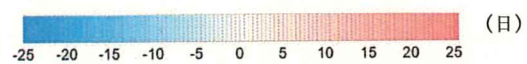
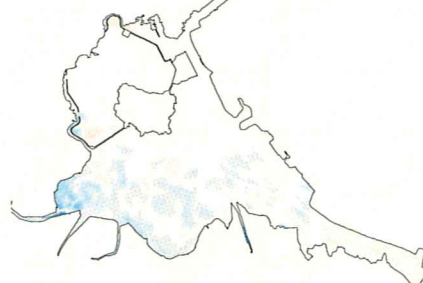
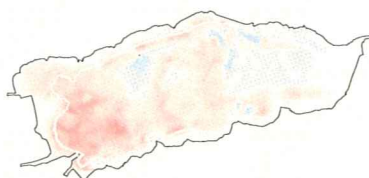


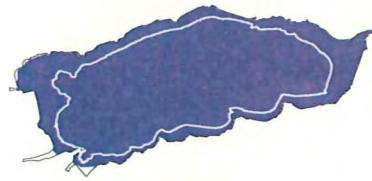
図 6. 1. 1-552 2mg/L 以下の溶存酸素累加日数の平面分布【底層, 秋期 10-12 月集計, H8】

H9 冬期(1-3月)

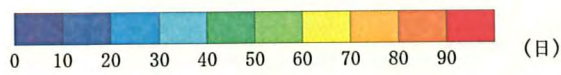
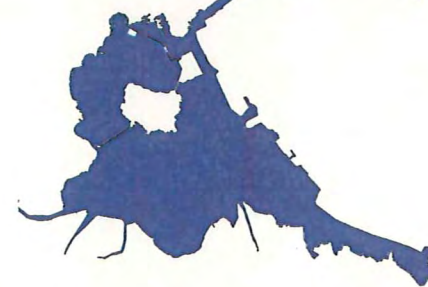
【現況】



【バックラント後】



【大橋川改修後】



【バックラント後-現況】



【大橋川改修後-バックラント後】

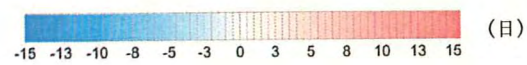
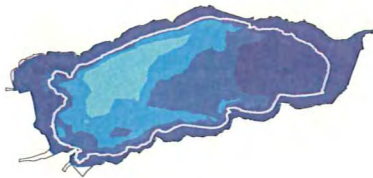


図 6. 1. 1-553 2mg/L以下の溶存酸素累加日数の平面分布【底層，冬期1-3月集計，H9】

H9 春期(4-6月)

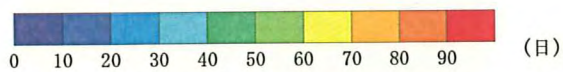
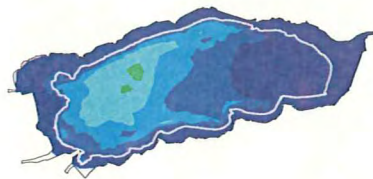
【現況】



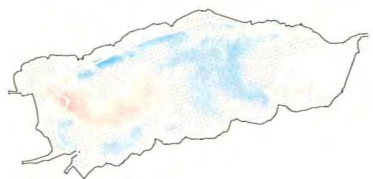
【バックラント後】



【大橋川改修後】



【バックラント後－現況】



【大橋川改修後－バックラント後】

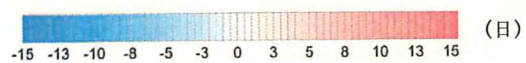
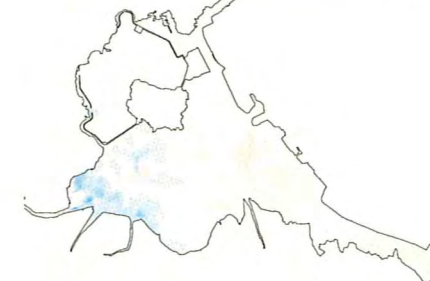
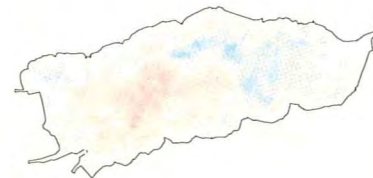
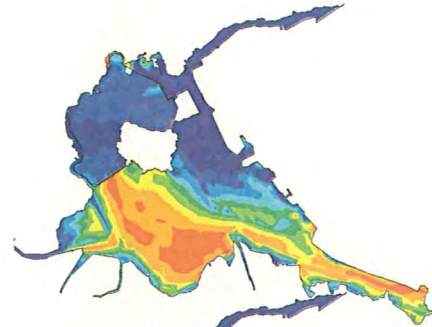
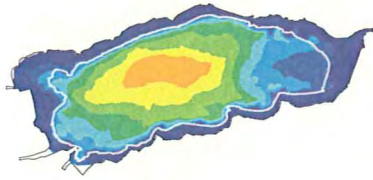


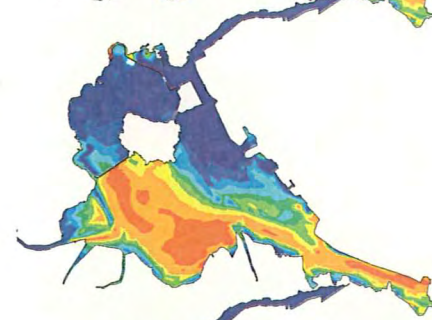
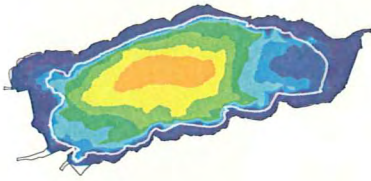
図 6.1.1-554 2mg/L 以下の溶存酸素累加日数の平面分布【底層, 春期 4-6 月集計, H9】

H9 夏期(7-9月)

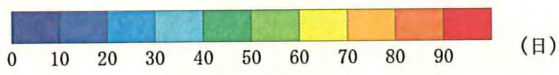
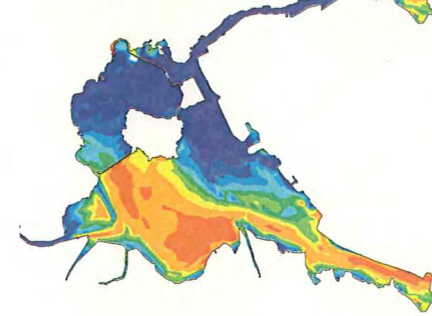
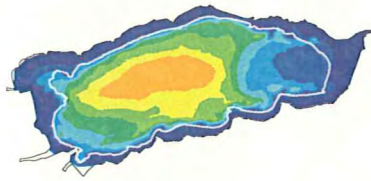
【現況】



【バックラント後】



【大橋川改修後】



【バックラント後-現況】



【大橋川改修後-バックラント後】

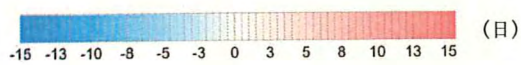
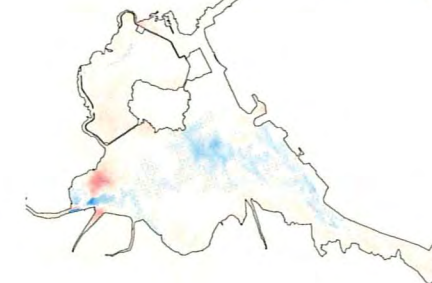
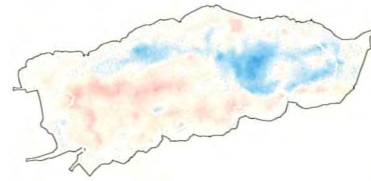


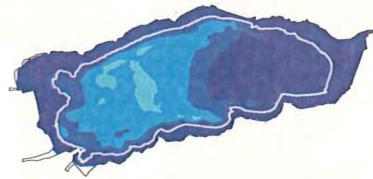
図 6.1.1-555 2mg/L 以下の溶存酸素累加日数の平面分布【底層, 夏期 7-9 月集計, H9】

H9 秋期(10-12月)

【現況】



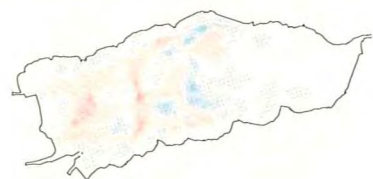
【バックラント後】



【大橋川改修後】



【バックラント後-現況】



【大橋川改修後-バックラント後】

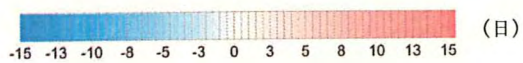
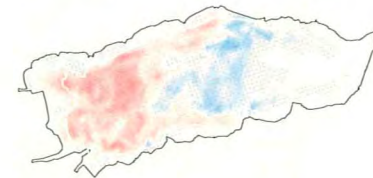
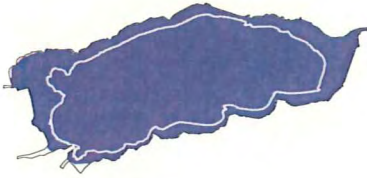


図 6.1.1-556 2mg/L 以下の溶存酸素累加日数の平面分布【底層, 秋期 10-12 月集計, H9】

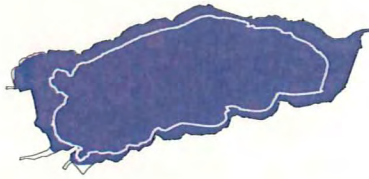


H10:冬期(1-3月)

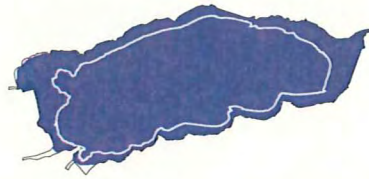
【現況】



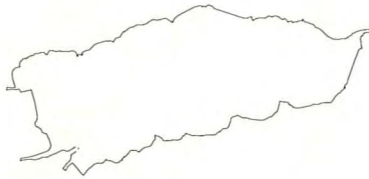
【バックラント後】



【大橋川改修後】



【バックラント後-現況】



【大橋川改修後-バックラント後】

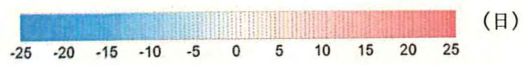


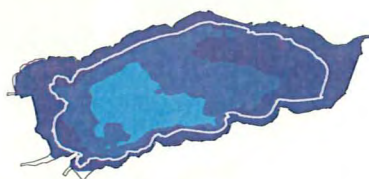
図 6. 1. 1-557 2mg/L 以下の溶存酸素累加日数の平面分布【底層，冬期 1-3 月集計，H10】

H10:春期(4-6月)

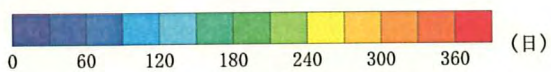
【現況】



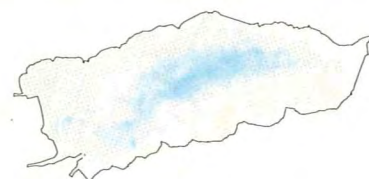
【バックラント後】



【大橋川改修後】



【バックラント後-現況】



【大橋川改修後-バックラント後】

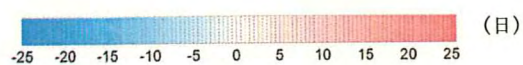
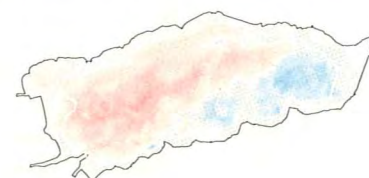
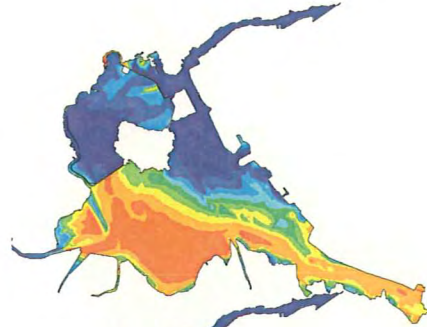
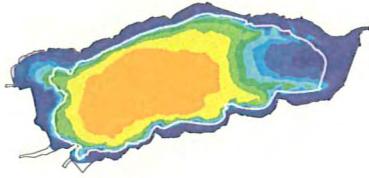


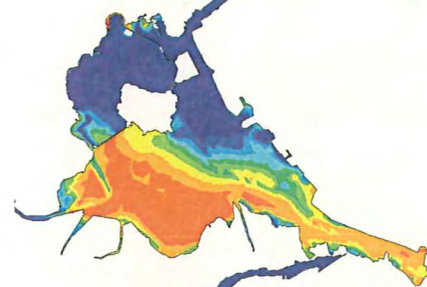
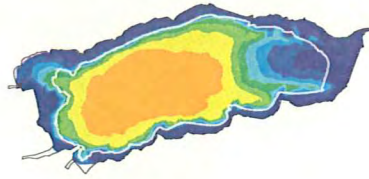
図 6.1.1-558 2mg/L以下の溶存酸素累加日数の平面分布【底層, 春期1-3月集計, H10】

H10: 夏期(7-9月)

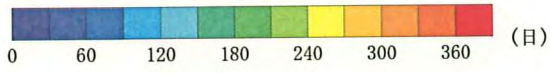
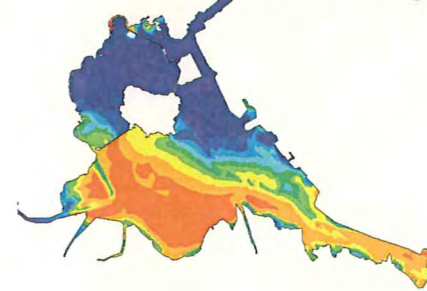
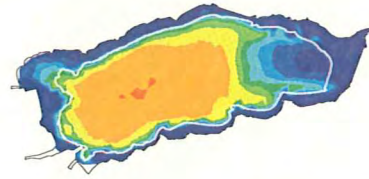
【現況】



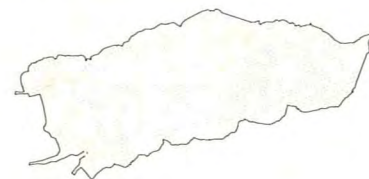
【バックラウンド後】



【大橋川改修後】



【バックラウンド後-現況】



【大橋川改修後-バックラウンド後】

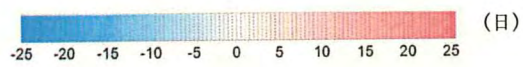
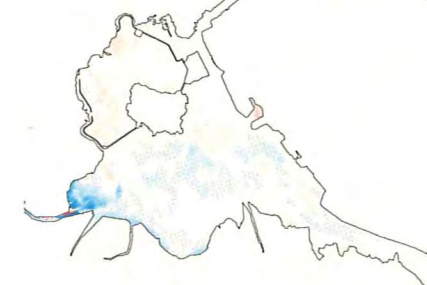


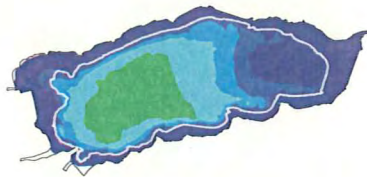
図 6.1.1-559 2mg/L 以下の溶存酸素累加日数の平面分布【底層, 夏期 7-9 月集計, H10】

H10:秋期(10-12月)

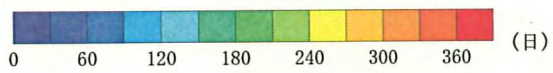
【現況】



【バックラント後】



【大橋川改修後】



【バックラント後-現況】



【大橋川改修後-バックラント後】

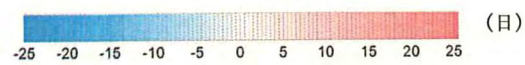
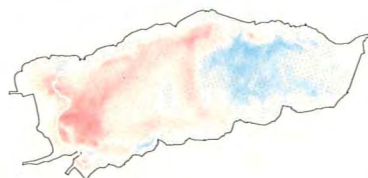
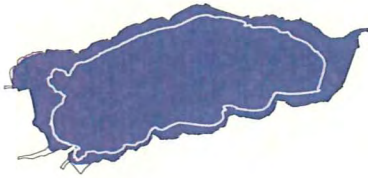


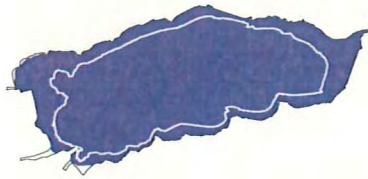
図 6.1.1-560 2mg/L 以下の溶存酸素累加日数の平面分布【底層, 秋期 10-12 月集計, H10】

H11:冬期(1-3月)

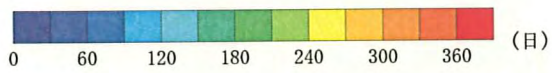
【現況】



【バックラント後】



【大橋川改修後】



【バックラント後－現況】



【大橋川改修後－バックラント後】

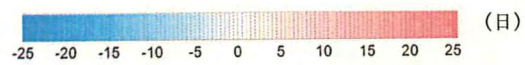


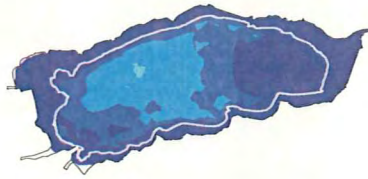
図 6. 1. 1-561 2mg/L以下の溶存酸素累加日数の平面分布【底層，冬期1-3月集計，H11】

H11:春期(4-6月)

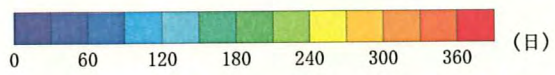
【現況】



【バックラント後】



【大橋川改修後】



【バックラント後－現況】



【大橋川改修後－バックラント後】

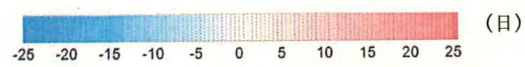
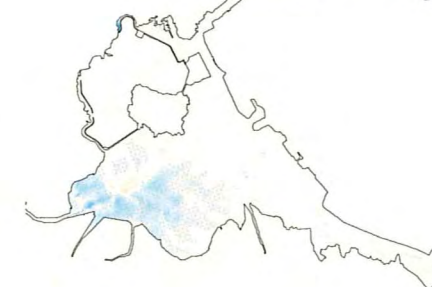
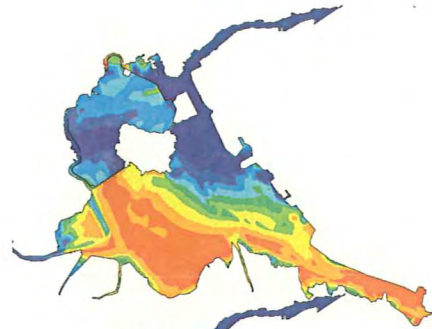
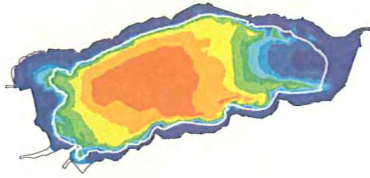


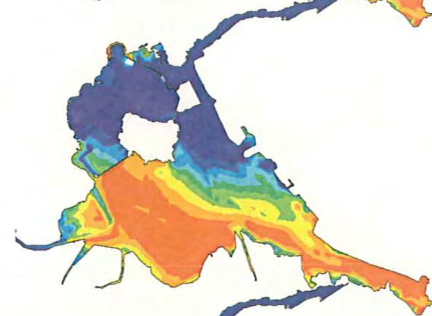
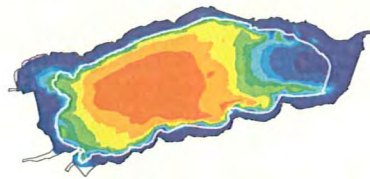
図 6. 1. 1-562 2mg/L以下の溶存酸素累加日数の平面分布【底層，春期7-9月集計，H11】

H11:夏期(7-9月)

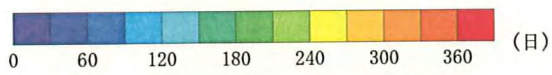
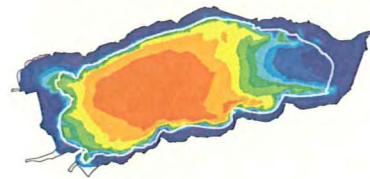
【現況】



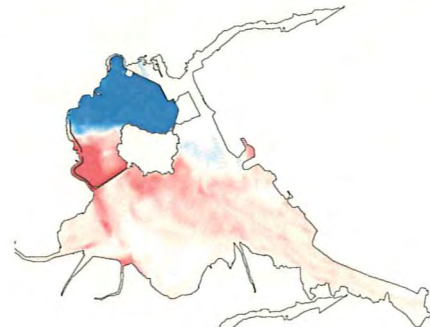
【バックラント後】



【大橋川改修後】



【バックラント後-現況】



【大橋川改修後-バックラント後】

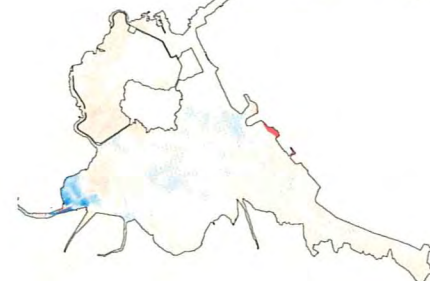
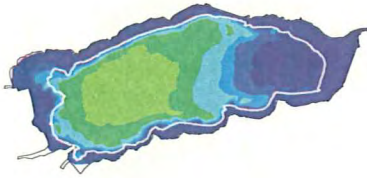


図 6. 1. 1-563 2mg/L 以下の溶存酸素累加日数の平面分布【底層, 夏期 1-3 月集計, H11】

H11:秋期(10-12月)

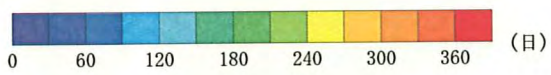
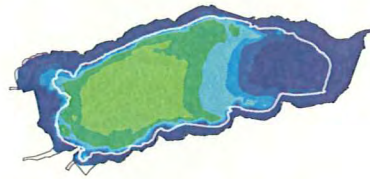
【現況】



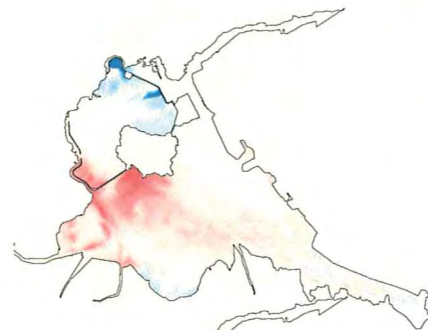
【バックラント後】



【大橋川改修後】



【バックラント後-現況】



【大橋川改修後-バックラント後】

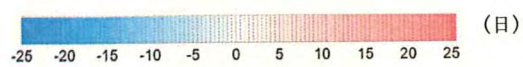
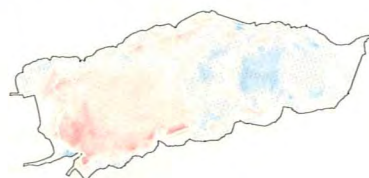


図 6.1.1-564 2mg/L 以下の溶存酸素累加日数の平面分布【底層, 秋期 10-12 月集計, H11】



H12:冬期(1-3月)

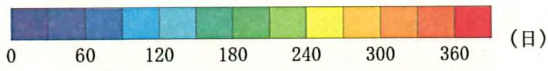
【現況】



【バクカランド後】



【大橋川改修後】



【バクカランド後-現況】



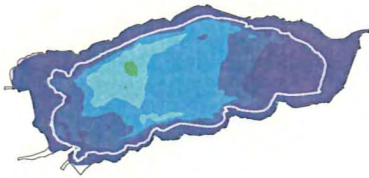
【大橋川改修後-バクカランド後】



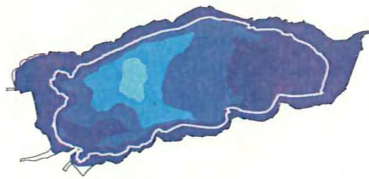
図 6. 1. 1-565 2mg/L 以下の溶存酸素累加日数の平面分布【底層, 冬期 1-3 月集計, H12】

H12:春期(4-6月)

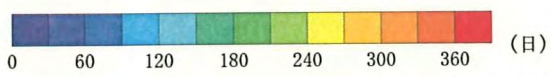
【現況】



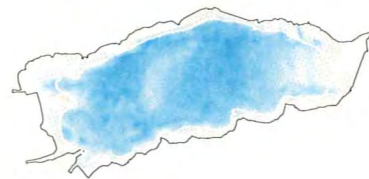
【バックラント後】



【大橋川改修後】



【バックラント後－現況】



【大橋川改修後－バックラント後】

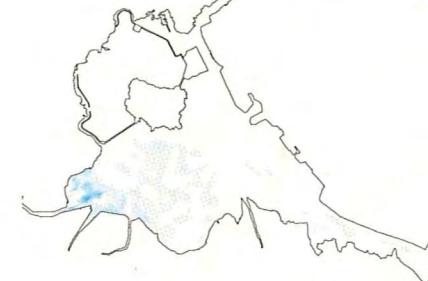
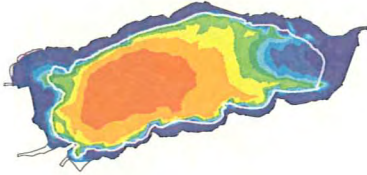


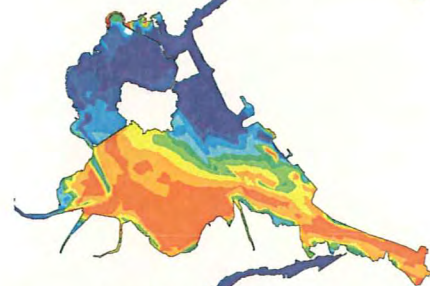
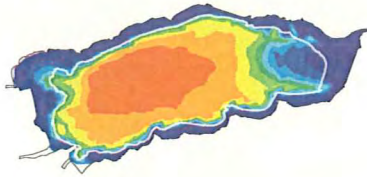
図 6. 1. 1-566 2mg/L以下の溶存酸素累加日数の平面分布【底層，春期7-9月集計，H12】

H12:夏期(7-9月)

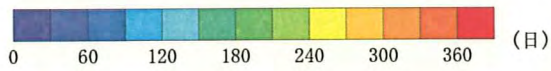
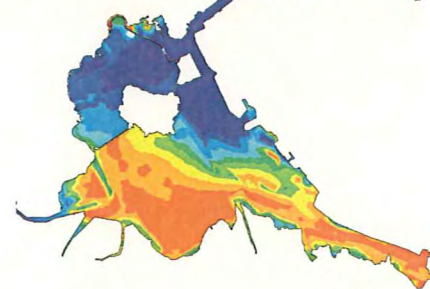
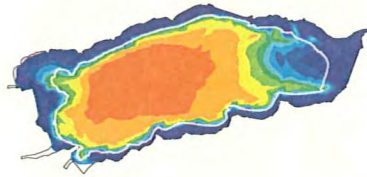
【現況】



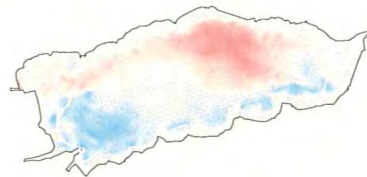
【バックラント後】



【大橋川改修後】



【バックラント後-現況】



【大橋川改修後-バックラント後】

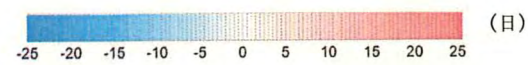
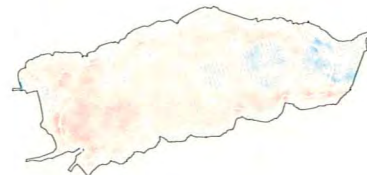
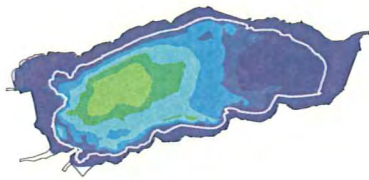


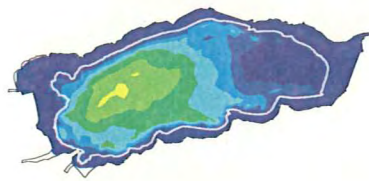
図 6. 1. 1-567 2mg/L 以下の溶存酸素累加日数の平面分布【底層, 夏期 1-3 月集計, H12】

H12:秋期(10-12月)

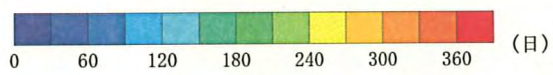
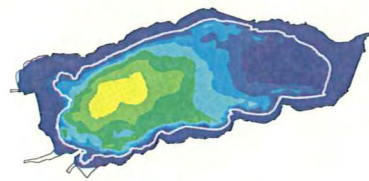
【現況】



【バックラント後】



【大橋川改修後】



【バックラント後-現況】



【大橋川改修後-バックラント後】

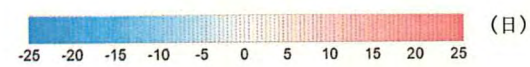
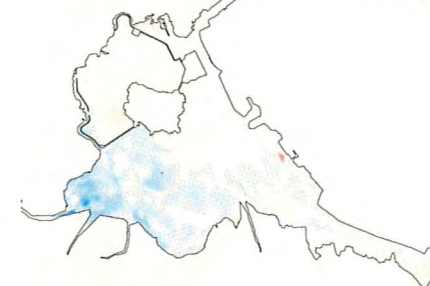
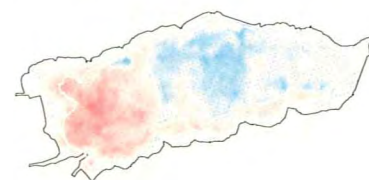
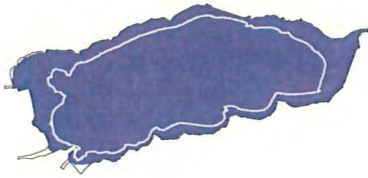


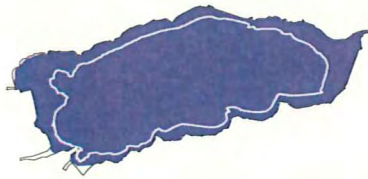
図 6.1.1-568 2mg/L 以下の溶存酸素累加日数の平面分布【底層, 秋期 10-12 月集計, H12】

H13:冬期(1-3月)

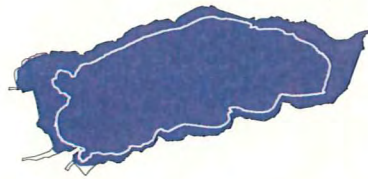
【現況】



【バックラント後】



【大橋川改修後】



【バックラント後－現況】

ん



【大橋川改修後－バックラント後】

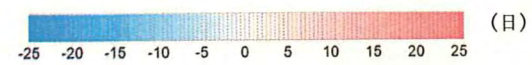
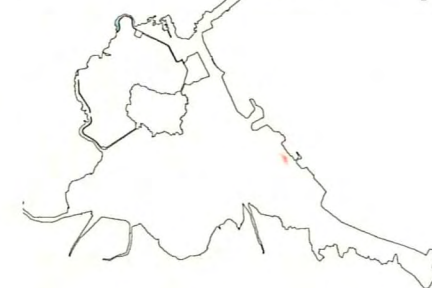
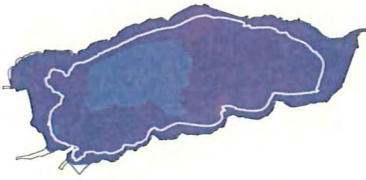


図 6. 1. 1-569 2mg/L 以下の溶存酸素累加日数の平面分布【底層, 冬期 1-3 月集計, H13】

H13:春期(4-6月)

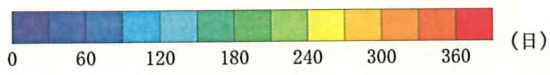
【現況】



【バックラント後】



【大橋川改修後】



【バックラント後－現況】



【大橋川改修後－バックラント後】

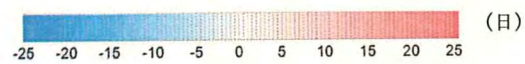
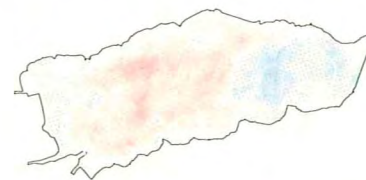
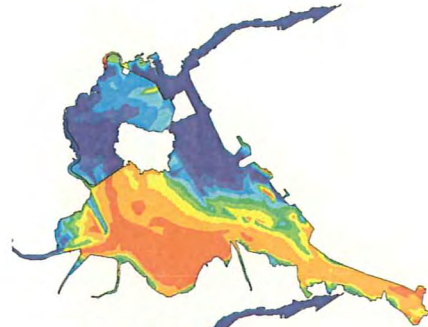
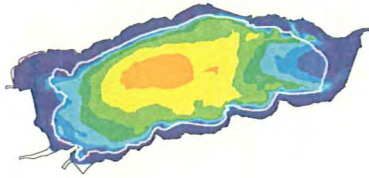


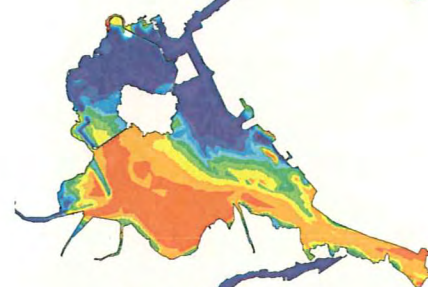
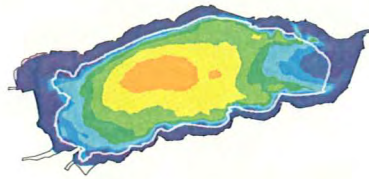
図 6. 1. 1-570 2mg/L以下の溶存酸素累加日数の平面分布【底層，春期7-9月集計，H13】

H13: 夏期(7-9月)

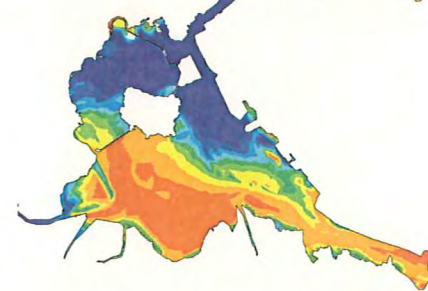
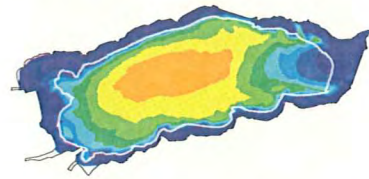
【現況】



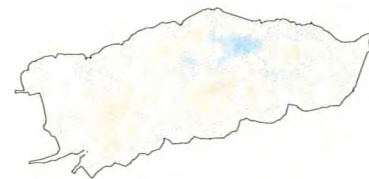
【バックラント後】



【大橋川改修後】



【バックラント後-現況】



【大橋川改修後-バックラント後】

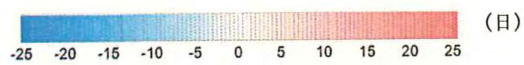
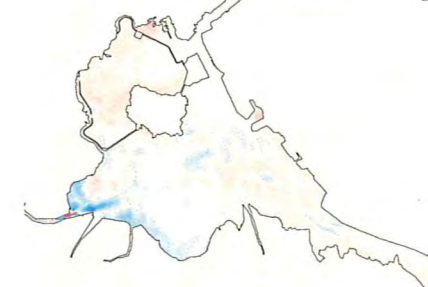


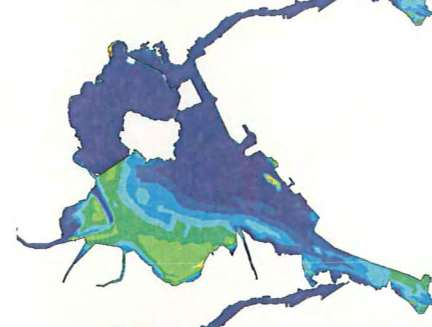
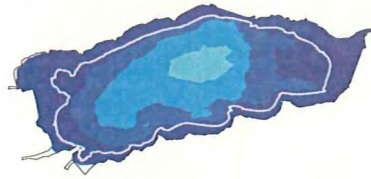
図 6.1.1-571 2mg/L 以下の溶存酸素累加日数の平面分布【底層, 夏期 1-3 月集計, H13】

H13:秋期(10-12月)

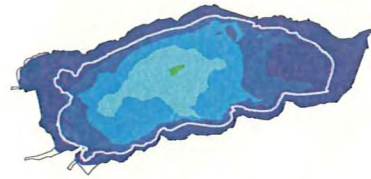
【現況】



【バックラント後】



【大橋川改修後】



【バックラント後-現況】



【大橋川改修後-バックラント後】

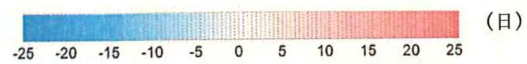


図 6.1.1-572 2mg/L 以下の溶存酸素累加日数の平面分布【底層, 秋期 10-12 月集計, H13】

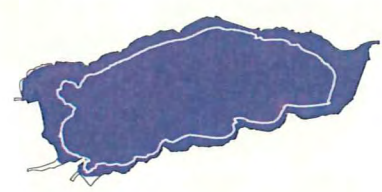


H14:冬期(1-3月)

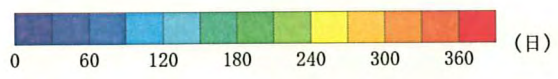
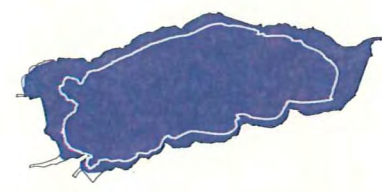
【現況】



【バックラウンド後】



【大橋川改修後】



【バックラウンド後-現況】



【大橋川改修後-バックラウンド後】

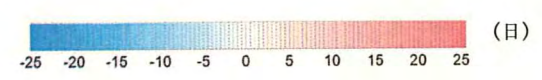


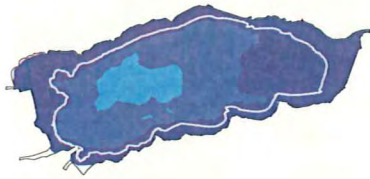
図 6. 1. 1-573 2mg/L以下の溶存酸素累加日数の平面分布【底層，冬期1-3月集計，H14】

H14:春期(4-6月)

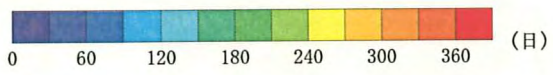
【現況】



【バックラウンド後】



【大橋川改修後】



【バックラウンド後-現況】



【大橋川改修後-バックラウンド後】

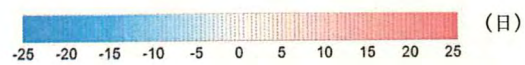
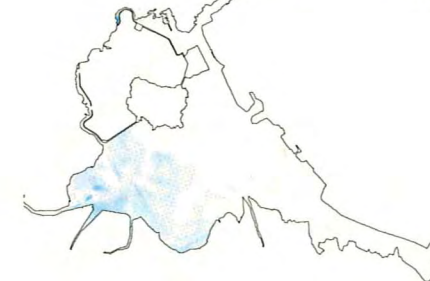
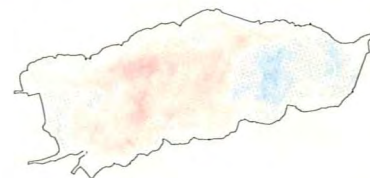
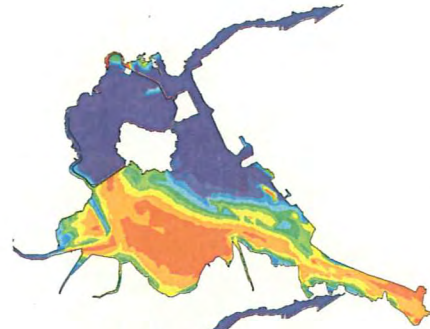
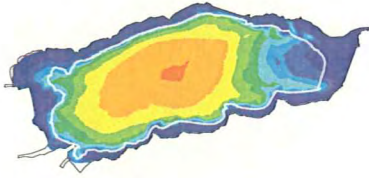


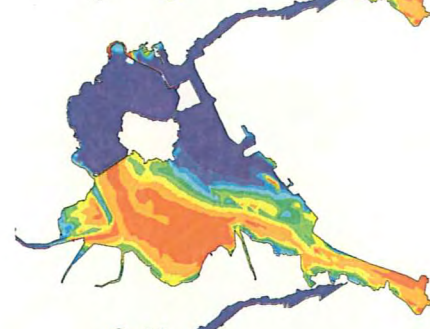
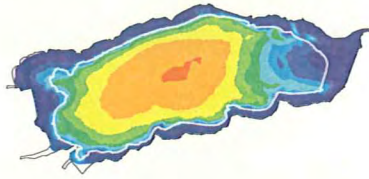
図 6. 1. 1-571 2mg/L 以下の溶存酸素累加日数の平面分布【底層, 春期 7-9 月集計, H14】

H14:夏期(7-9月)

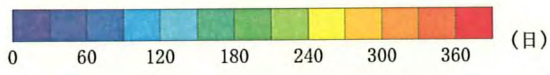
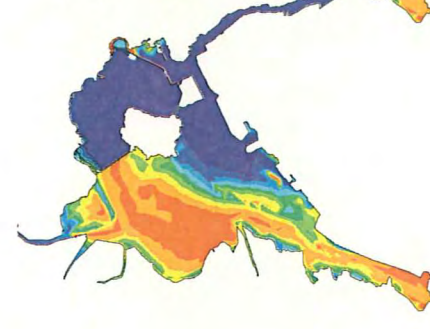
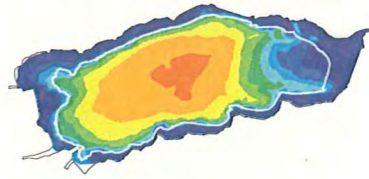
【現況】



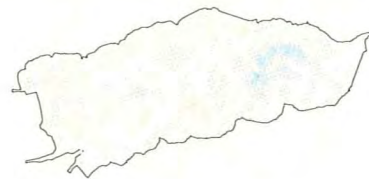
【バックラウンド後】



【大橋川改修後】



【バックラウンド後-現況】



【大橋川改修後-バックラウンド後】

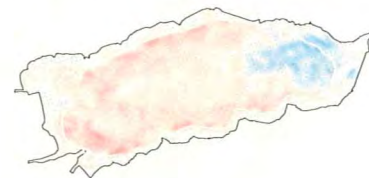
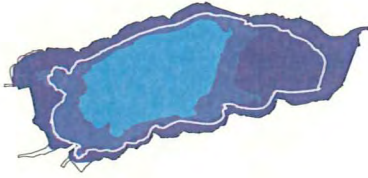


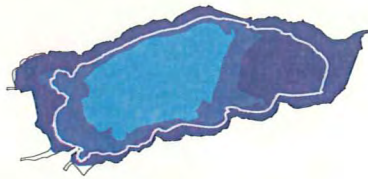
図 6. 1. 1-575 2mg/L 以下の溶存酸素累加日数の平面分布【底層, 夏期 1-3 月集計, H14】

H14:秋期(10-12月)

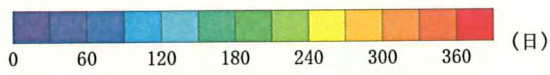
【現況】



【バックラント後】



【大橋川改修後】



【バックラント後-現況】



【大橋川改修後-バックラント後】

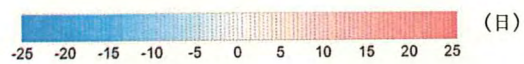


図 6.1.1-576 2mg/L 以下の溶存酸素累加日数の平面分布【底層, 秋期 10-12 月集計, H14】

H15 冬期(1-3月)

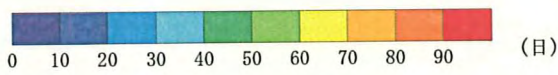
【現況】



【バックラント後】



【大橋川改修後】



【バックラント後－現況】



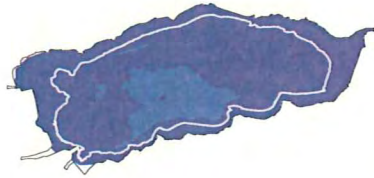
【大橋川改修後－バックラント後】



図 6.1.1-577 2mg/L 以下の溶存酸素累加日数の平面分布【底層，冬期 1-3 月集計，H15】

H15 春期(4-6月)

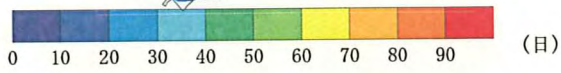
【現況】



【バックラント後】

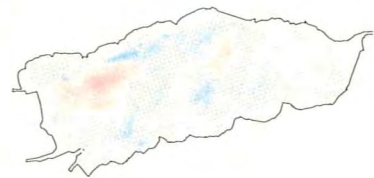


【大橋川改修後】

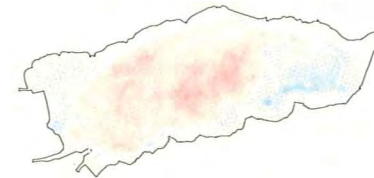


(日)

【バックラント後-現況】



【大橋川改修後-バックラント後】

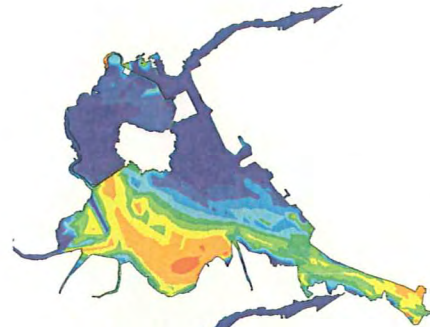
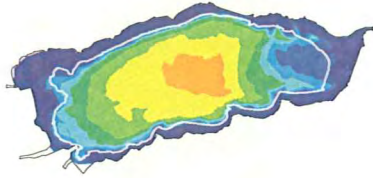


(日)

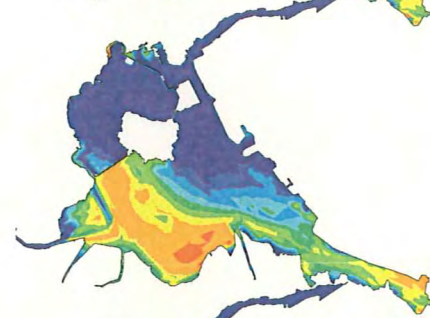
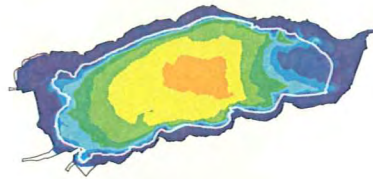
図 6.1.1-578 2mg/L 以下の溶存酸素累加日数の平面分布【底層, 春期 4-6 月集計, H15】

H15 夏期(7-9月)

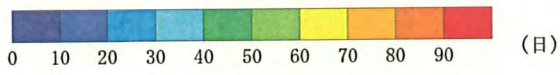
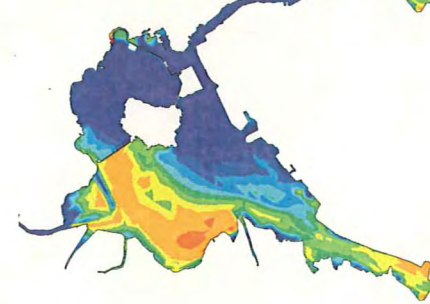
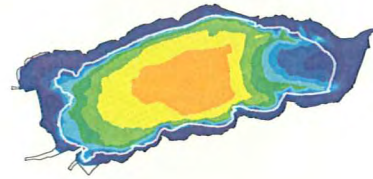
【現況】



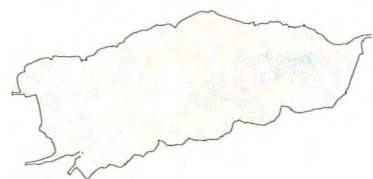
【バックラント後】



【大橋川改修後】



【バックラント後-現況】



【大橋川改修後-バックラント後】

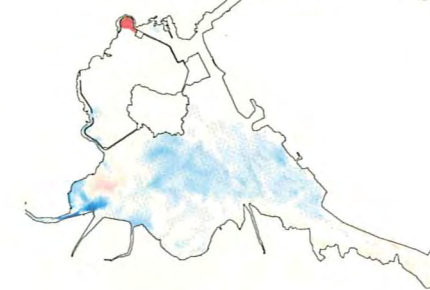
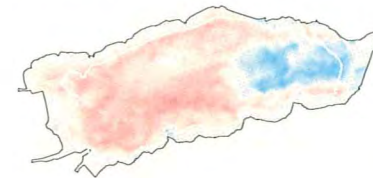
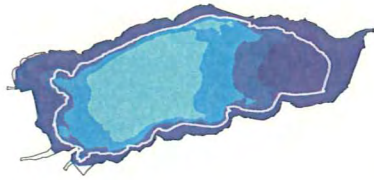


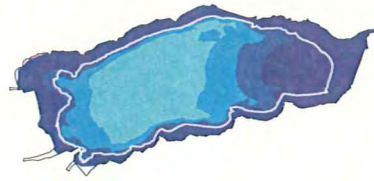
図 6.1.1-579 2mg/L以下の溶存酸素累加日数の平面分布【底層, 夏期7-9月集計, H15】

H15 秋期(10-12月)

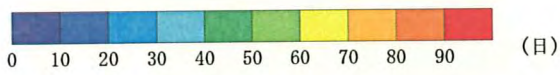
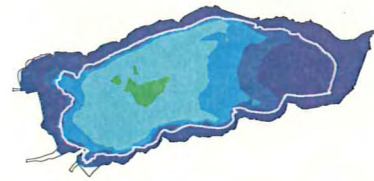
【現況】



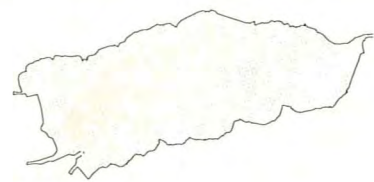
【バックラント後】



【大橋川改修後】



【バックラント後－現況】



【大橋川改修後－バックラント後】

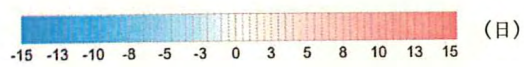
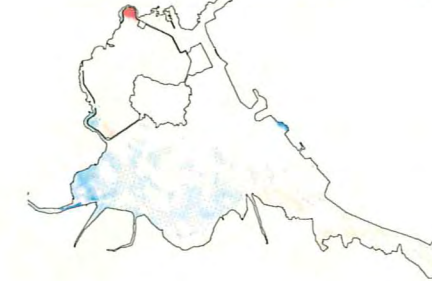
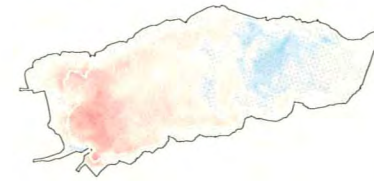


図 6.1.1-580 2mg/L 以下の溶存酸素累加日数の平面分布【底層, 秋期 10-12 月集計, H15】



H6:冬期(1-3月)

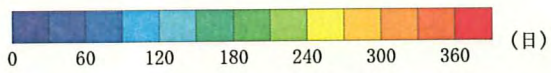
【現況】



【バックラント後】



【大橋川改修後】



【バックラント後-現況】



【大橋川改修後-バックラント後】

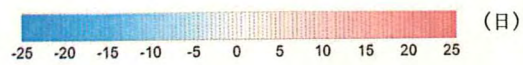
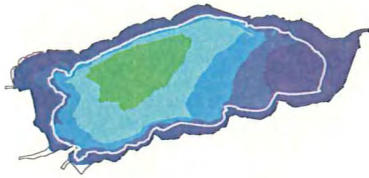


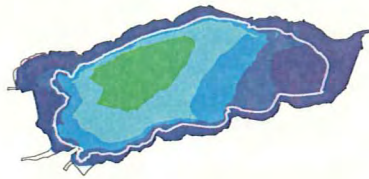
図 6. 1. 1-581 3mg/L 以下の溶存酸素累加日数の平面分布【底層, 冬期 1-3 月集計, H6】

H6: 春期(4-6月)

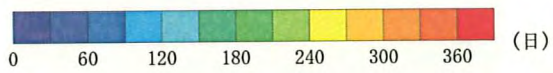
【現況】



【バックラント後】



【大橋川改修後】



【バックラント後-現況】



【大橋川改修後-バックラント後】

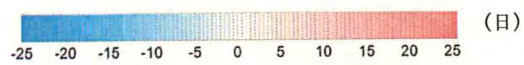
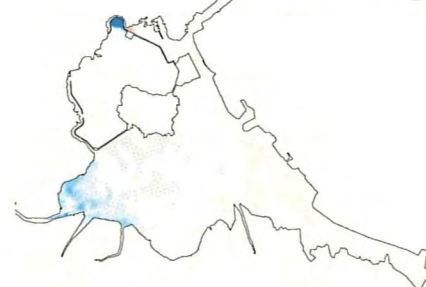
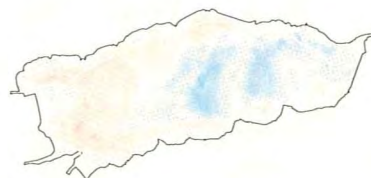
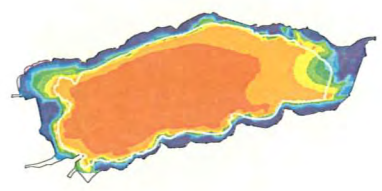


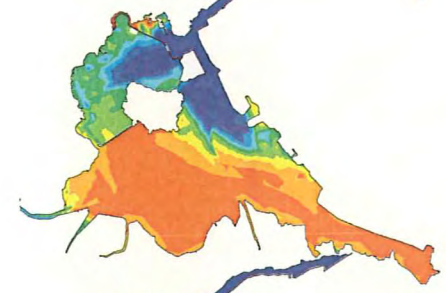
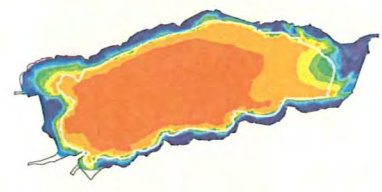
図 6. 1. 1-582 3mg/L 以下の溶存酸素累加日数の平面分布【底層, 春期 4-6 月集計, H6】

H6:夏期(7-9月)

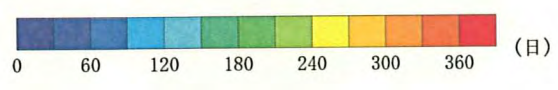
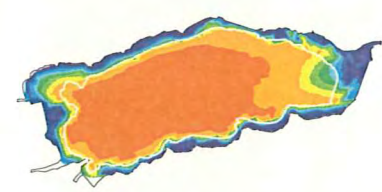
【現況】



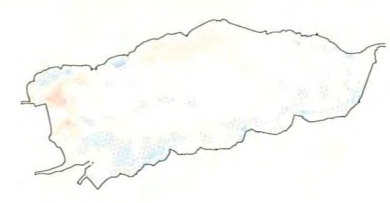
【バックラント後】



【大橋川改修後】



【バックラント後-現況】



【大橋川改修後-バックラント後】

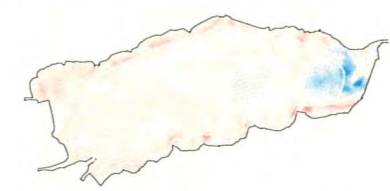
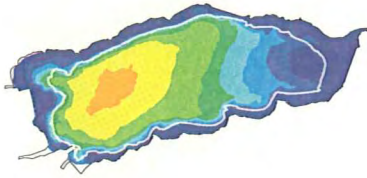


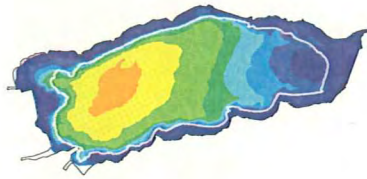
図 6. 1. 1-583 3mg/L 以下の溶存酸素累加日数の平面分布【底層, 夏期 7-9 月月集計, H6】

H6:秋期(10-12月)

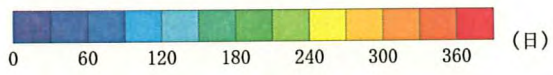
【現況】



【バックラント後】



【大橋川改修後】



【バックラント後－現況】



【大橋川改修後－バックラント後】

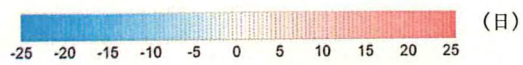
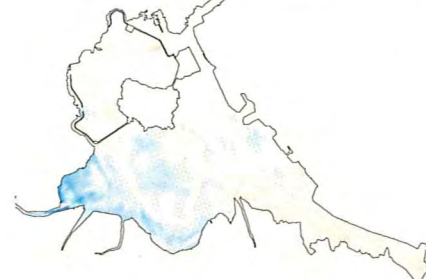
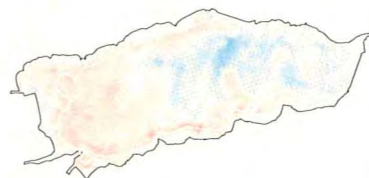


図 6.1.1-584 3mg/L 以下の溶存酸素累加日数の平面分布【底層, 秋期 10-12 月月集計, H6】