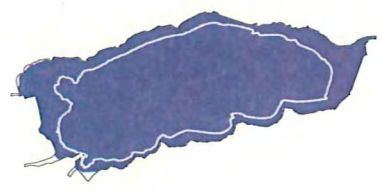
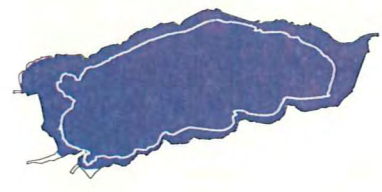


H7:冬期(1-3月)

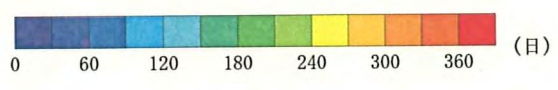
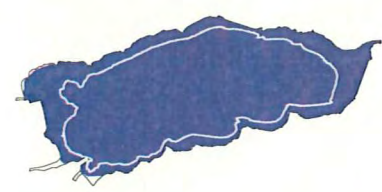
【現況】



【バックラウンド後】



【大橋川改修後】



【バックラウンド後-現況】



【大橋川改修後-バックラウンド後】

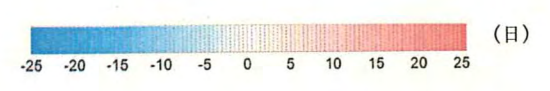
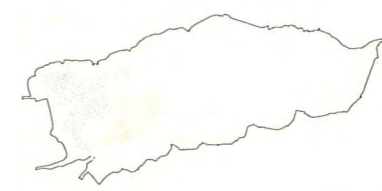
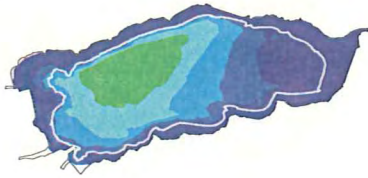


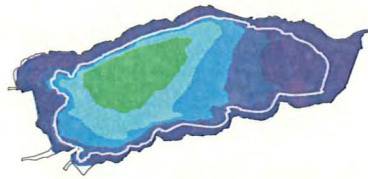
図 6. 1. 1-585 3mg/L以下のDO累加日数の平面分布【底層, 冬期1-3月集計, H7】

H7:春期(4-6月)

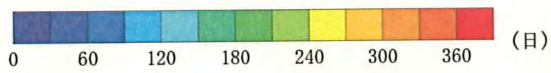
【現況】



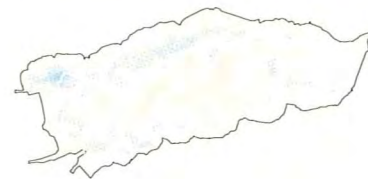
【バックグラウンド後】



【大橋川改修後】



【バックグラウンド後-現況】



【大橋川改修後-バックグラウンド後】

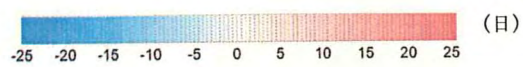
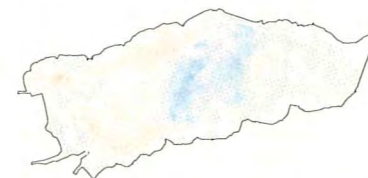
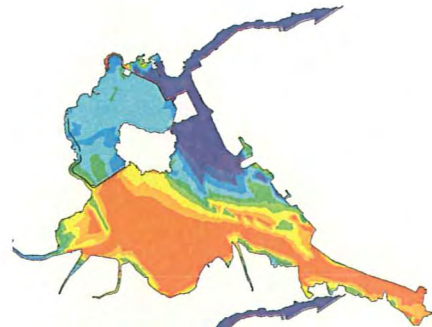
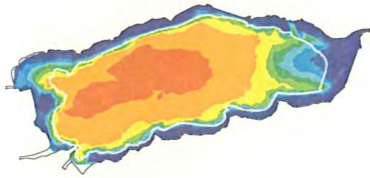


図 6. 1. 1-586 3mg/L 以下の DO 累加日数の平面分布【底層, 春期 4-6 月集計, H7】

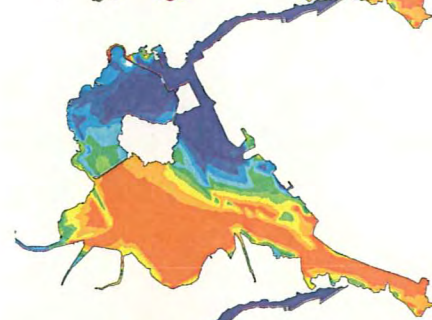
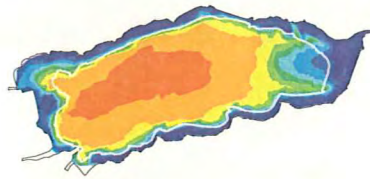


H7:夏期(7-9月)

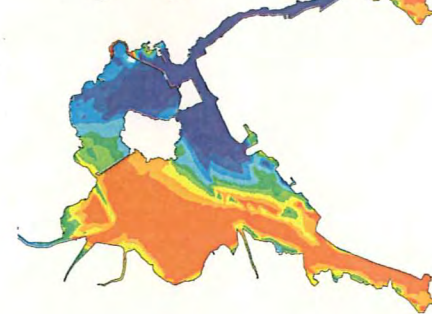
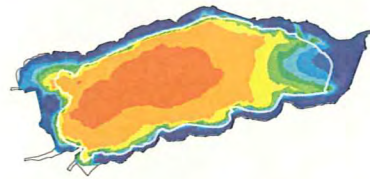
【現況】



【バックラント後】



【大橋川改修後】



【バックラント後-現況】



【大橋川改修後-バックラント後】

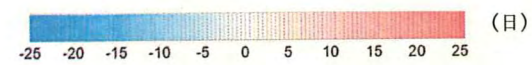
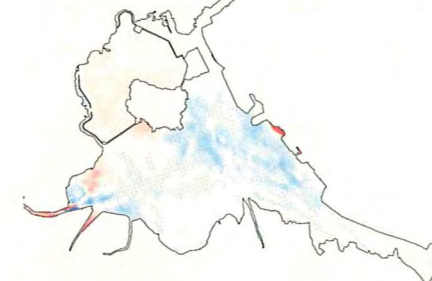
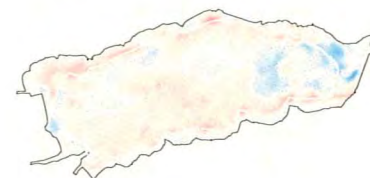


図 6.1.1-587 3mg/L 以下の DO 累加日数の平面分布【底層, 夏期 7-9 月月集計, H7】

H7:秋期(10-12月)

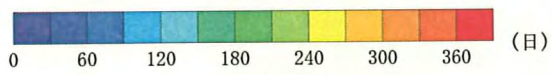
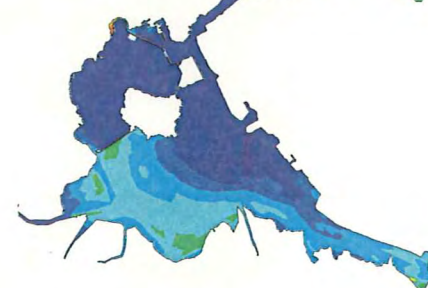
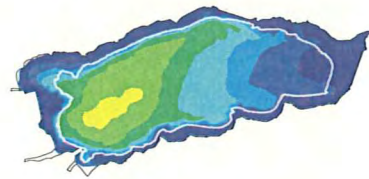
【現況】



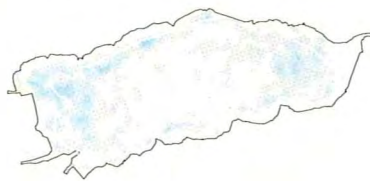
【バックラント後】



【大橋川改修後】



【バックラント後－現況】



【大橋川改修後－バックラント後】

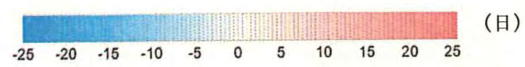
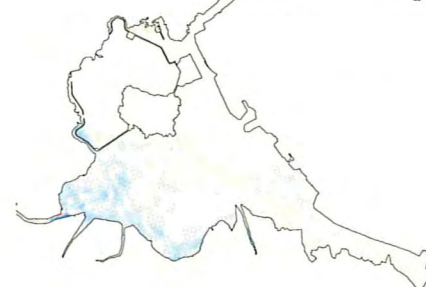
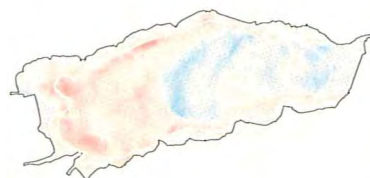
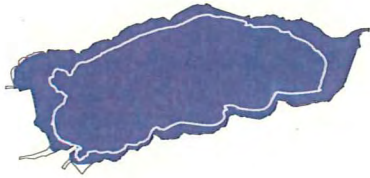


図 6. 1. 1-588 3mg/L 以下の DO 累加日数の平面分布【底層, 秋期 10-12 月月集計, H7】

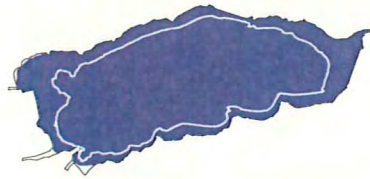


H8:冬期(1-3月)

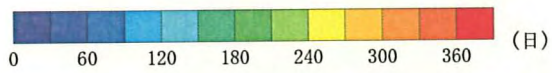
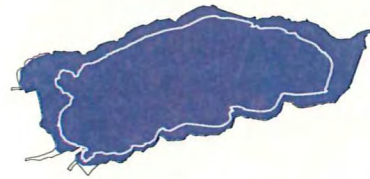
【現況】



【バックラント後】



【大橋川改修後】



【バックラント後-現況】



【大橋川改修後-バックラント後】

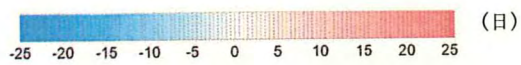
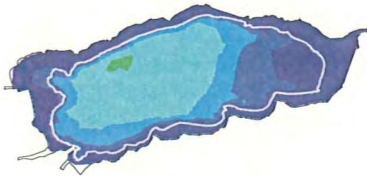


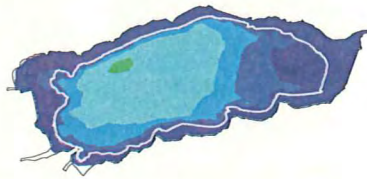
図 6. 1. 1-589 3mg/L 以下の DO 累加日数の平面分布【底層, 冬期 1-3 月集計, H8】

H8:春期(4-6月)

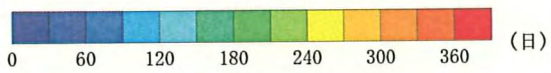
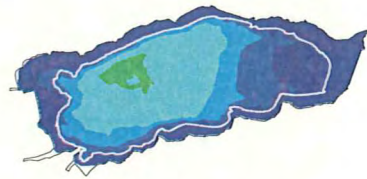
【現況】



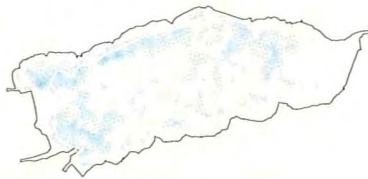
【バックラント後】



【大橋川改修後】



【バックラント後－現況】



【大橋川改修後－バックラント後】

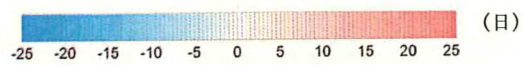
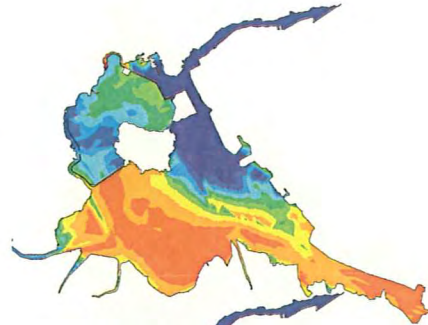
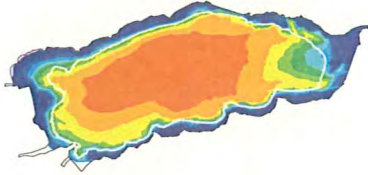


図 6. 1. 1-590 3mg/L以下のDO累加日数の平面分布【底層, 春期4-6月集計, H8】

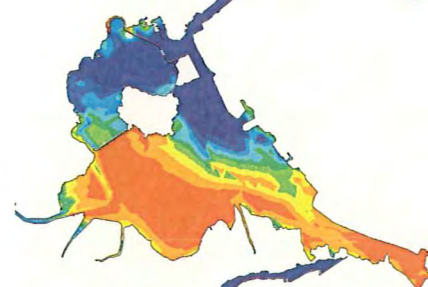
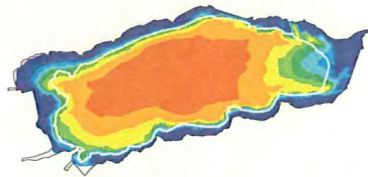


H8: 夏期(7-9月)

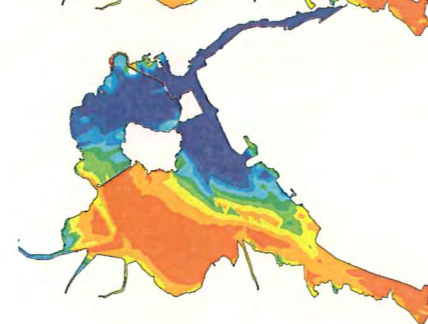
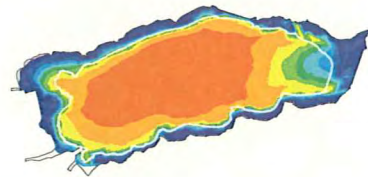
【現況】



【バックラント後】



【大橋川改修後】



【バックラント後-現況】



【大橋川改修後-バックラント後】

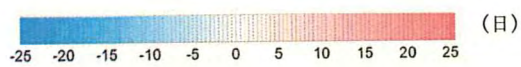
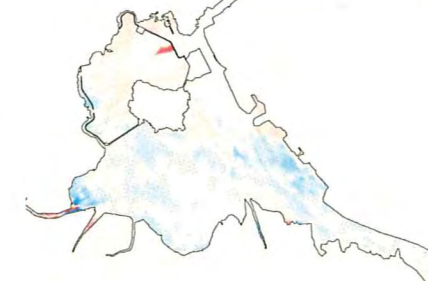


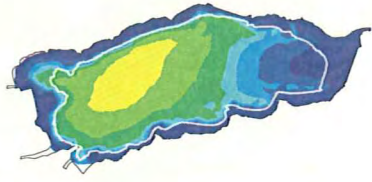
図 6.1.1-591 3mg/L 以下の DO 累加日数の平面分布【底層, 夏期 7-9 月月集計, H8】

H8:秋期(10-12月)

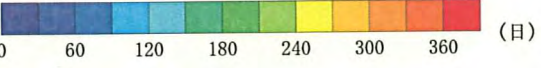
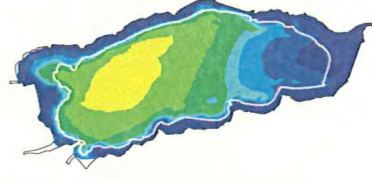
【現況】



【バックラント後】



【大橋川改修後】



【バックラント後-現況】



【大橋川改修後-バックラント後】

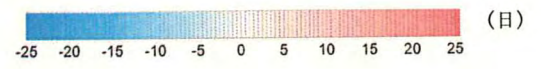
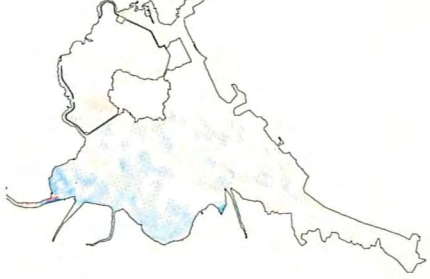
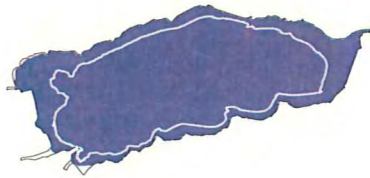


図 6. 1. 1-592 3mg/L以下のDO累加日数の平面分布【底層, 秋期10-12月月集計, H8】



H9:冬期(1-3月)

【現況】



【バックラント後】



【大橋川改修後】



【バックラント後－現況】



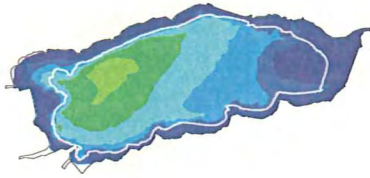
【大橋川改修後－バックラント後】



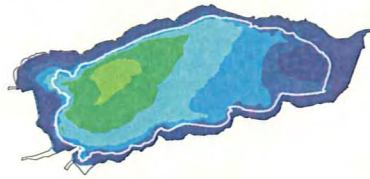
図 6. 1. 1-593 3mg/L 以下の溶存酸素累加日数の平面分布【底層, 冬期 1-3 月集計, H9】

H9:春期(4-6月)

【現況】



【バックラント後】



【大橋川改修後】



【バックラント後-現況】



【大橋川改修後-バックラント後】

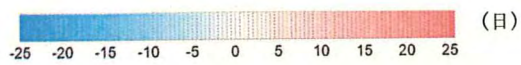
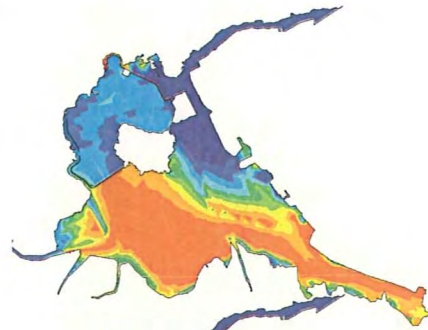
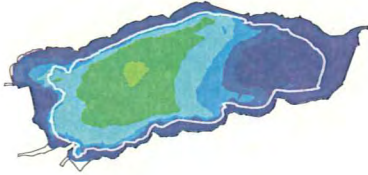


図 6.1.1-594 3mg/L以下の溶存酸素累加日数の平面分布【底層, 春期4-6月集計, H9】

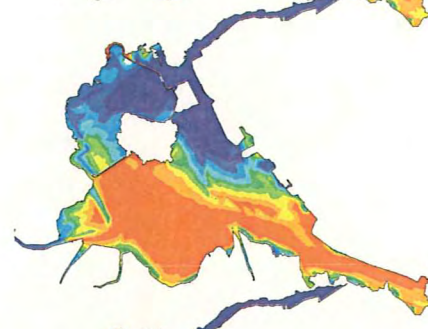


H9:夏期(7-9月)

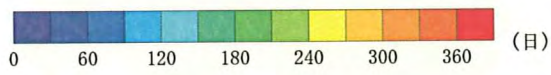
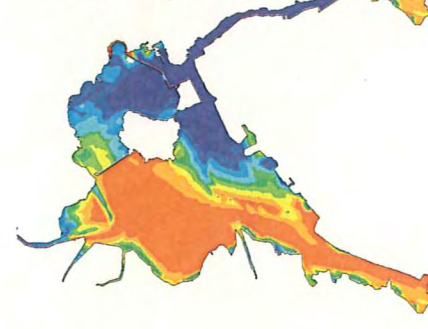
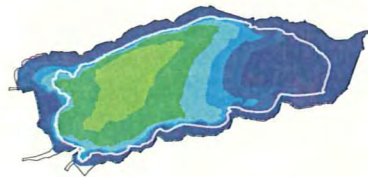
【現況】



【バックラウンド後】



【大橋川改修後】



【バックラウンド後-現況】



【大橋川改修後-バックラウンド後】

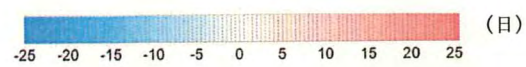
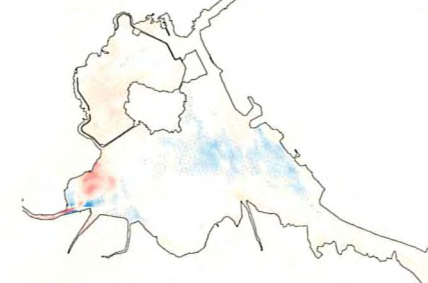
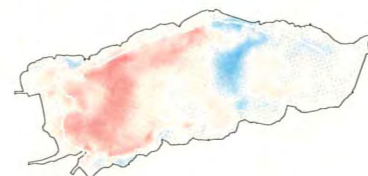


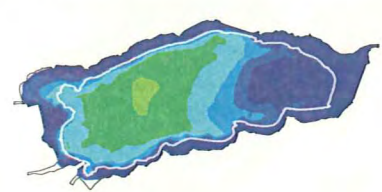
図 6.1.1-595 3mg/L以下の溶存酸素累加日数の平面分布【底層, 夏期7-9月月集計, H9】

H9:秋期(10-12月)

【現況】



【バックラント後】



【大橋川改修後】



【バックラント後-現況】



【大橋川改修後-バックラント後】

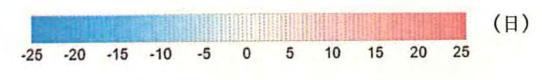
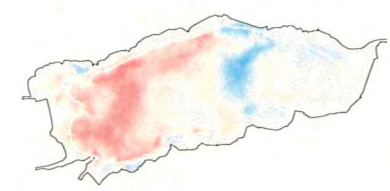


図 6. 1. 1-596 3mg/L以下の溶存酸素累加日数の平面分布【底層, 秋期10-12月月集計, H9】

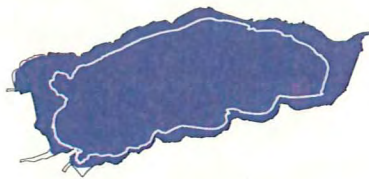


H10:冬期(1-3月)

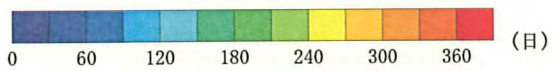
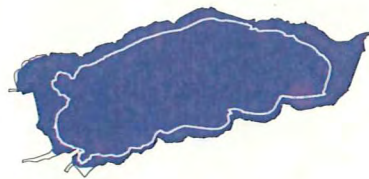
【現況】



【バックラント後】



【大橋川改修後】



【バックラント後-現況】



【大橋川改修後-バックラント後】



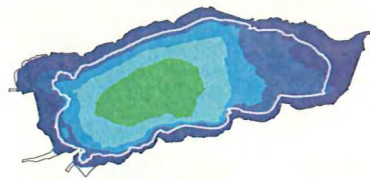
図 6.1.1-597 3mg/L 以下の DO 累加日数の平面分布【底層, 冬期 1-3 月集計, H10】

H10:春期(4-6月)

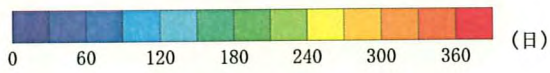
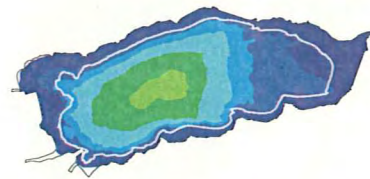
【現況】



【バックグラウンド後】



【大橋川改修後】



【バックグラウンド後-現況】



【大橋川改修後-バックグラウンド後】

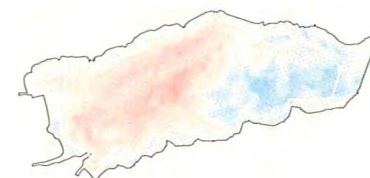
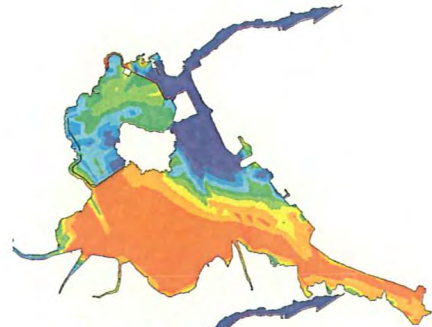
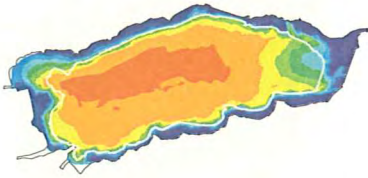


図 6. 1. 1-598 3mg/L 以下の DO 累加日数の平面分布【底層, 春期 4-6 月集計, H10】

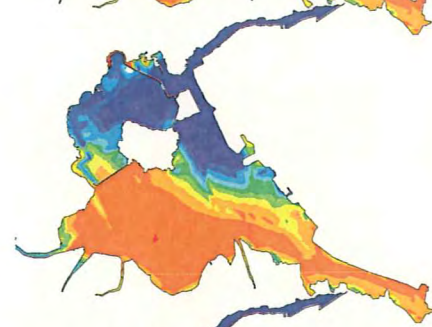
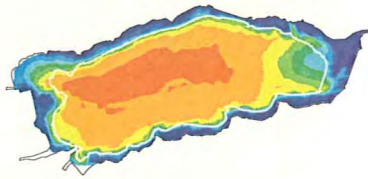


H10:夏期(7-9月)

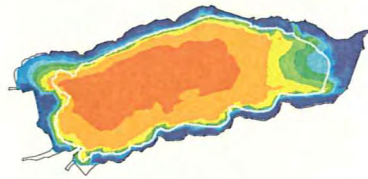
【現況】



【バックラント後】



【大橋川改修後】



【バックラント後-現況】



【大橋川改修後-バックラント後】

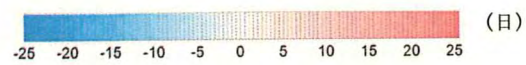
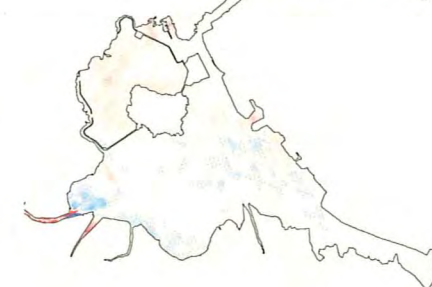
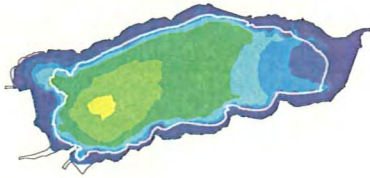


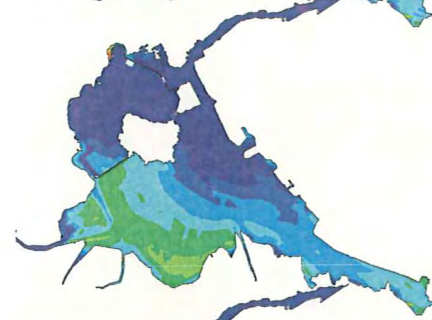
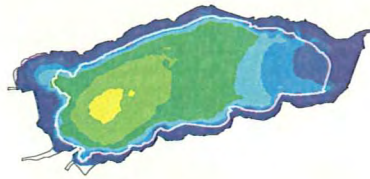
図 6. 1. 1-599 3mg/L 以下の DO 累加日数の平面分布【底層, 夏期 7-9 月月集計, H10】

H10:秋期(10-12月)

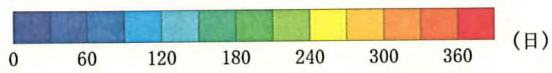
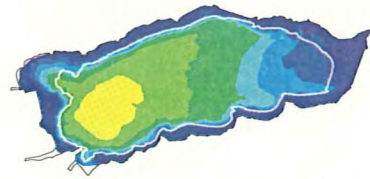
【現況】



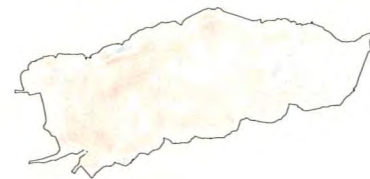
【バックラント後】



【大橋川改修後】



【バックラント後-現況】



【大橋川改修後-バックラント後】

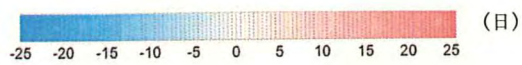
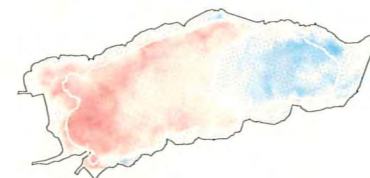
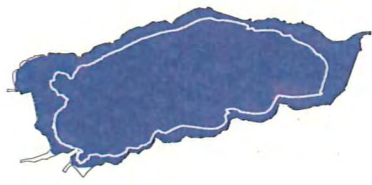


図 6. 1. 1-600 3mg/L 以下の DO 累加日数の平面分布【底層，秋期 10-12 月月集計，H10】

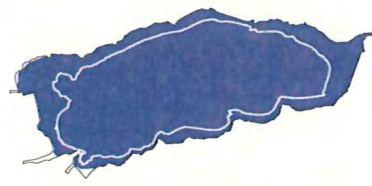


H11:冬期(1-3月)

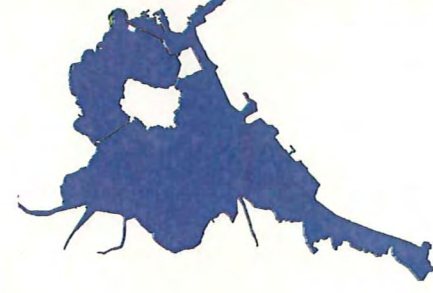
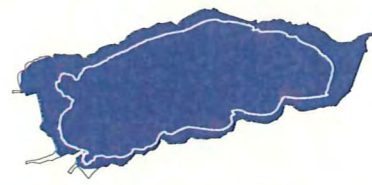
【現況】



【バックラウンド後】



【大橋川改修後】



【バックラウンド後-現況】



【大橋川改修後-バックラウンド後】

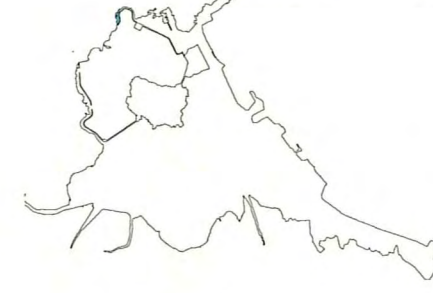
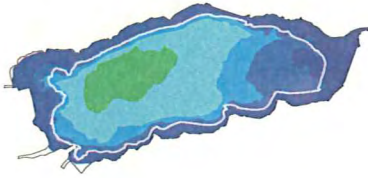


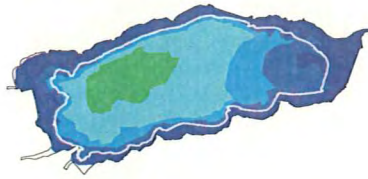
図 6. 1. 1-601 3mg/L 以下の DO 累加日数の平面分布【底層, 冬期 1-3 月集計, H11】

H11:春期(4-6月)

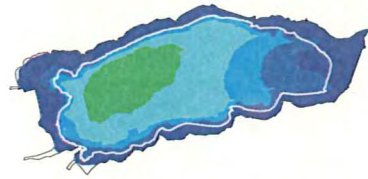
【現況】



【バックラント後】



【大橋川改修後】



【バックラント後-現況】



【大橋川改修後-バックラント後】

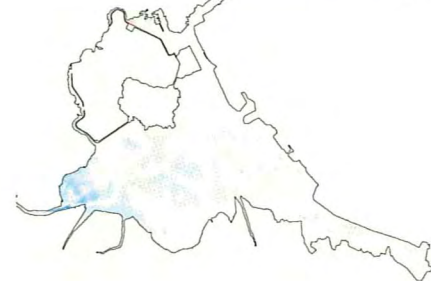
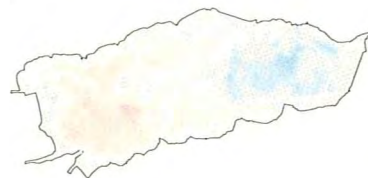
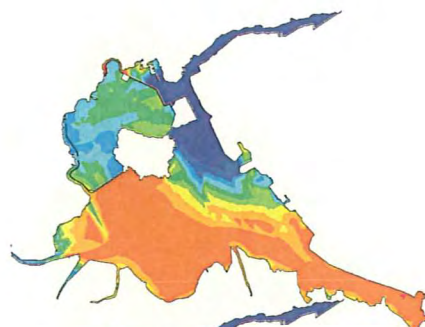
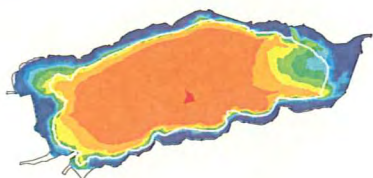


図 6.1.1-602 3mg/L 以下の DO 累加日数の平面分布【底層, 春期 4-6 月集計, H11】

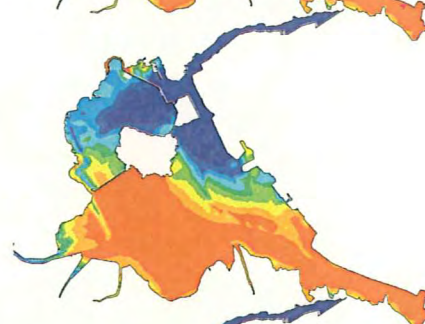
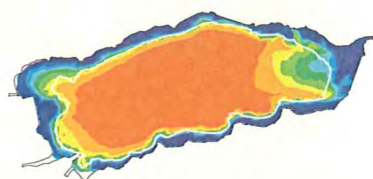


H11:夏期(7-9月)

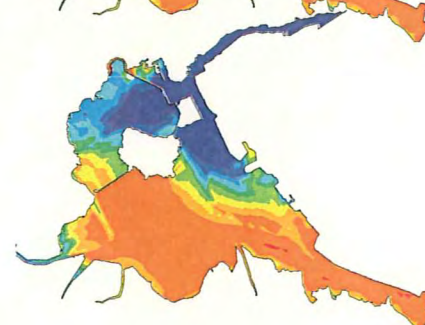
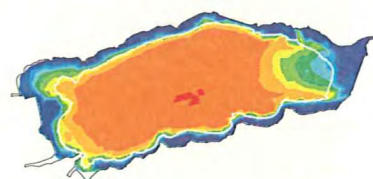
【現況】



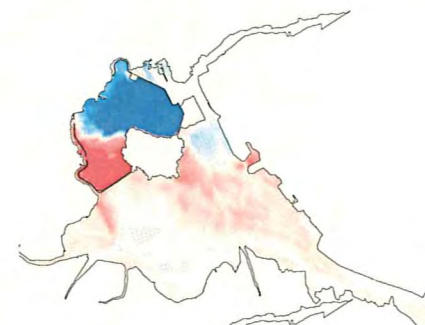
【バックラント後】



【大橋川改修後】



【バックラント後-現況】



【大橋川改修後-バックラント後】

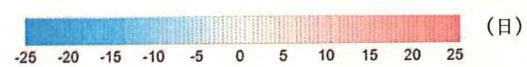
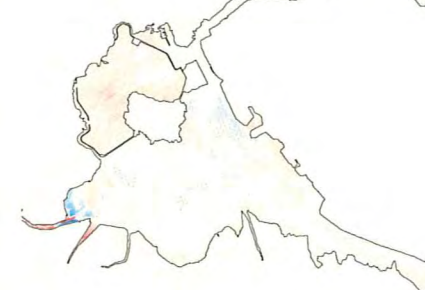


図 6. 1. 1-603 3mg/L 以下の DO 累加日数の平面分布【底層, 夏期 7-9 月月集計, H11】

H11:秋期(10-12月)

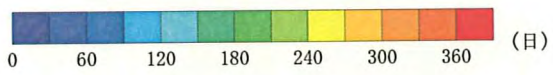
【現況】



【バックラウンド後】



【大橋川改修後】



【バックラウンド後-現況】



【大橋川改修後-バックラウンド後】

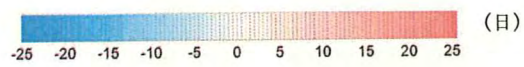
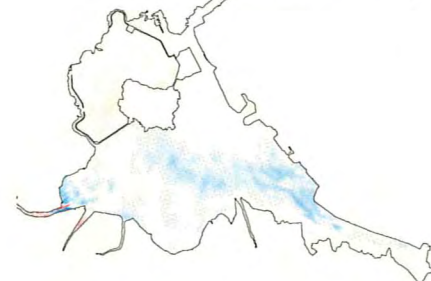
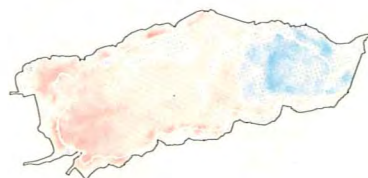
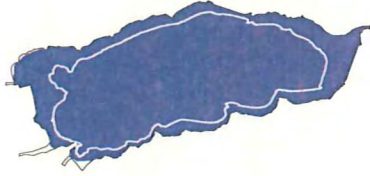


図 6. 1. 1-604 3mg/L 以下の DO 累加日数の平面分布【底層，秋期 10-12 月月集計，H11】

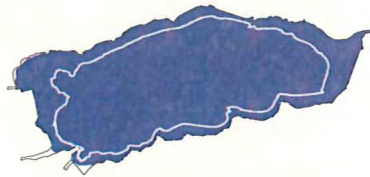


H12:冬期(1-3月)

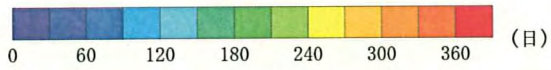
【現況】



【バックラウンド後】



【大橋川改修後】



【バックラウンド後—現況】



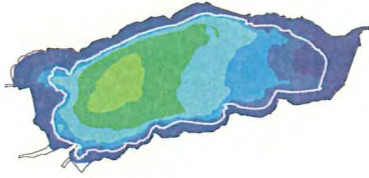
【大橋川改修後—バックラウンド後】



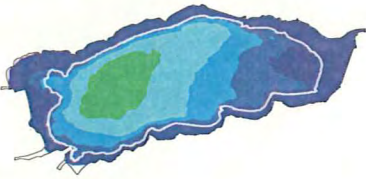
図 6. 1. 1-605 3mg/L 以下の DO 累加日数の平面分布【底層, 冬期 1-3 月集計, H12】

H12:春期(4-6月)

【現況】



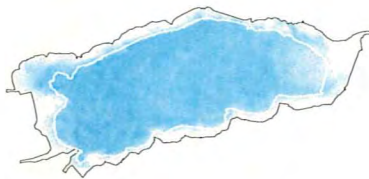
【バックラウンド後】



【大橋川改修後】



【バックラウンド後-現況】



【大橋川改修後-バックラウンド後】

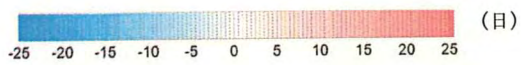
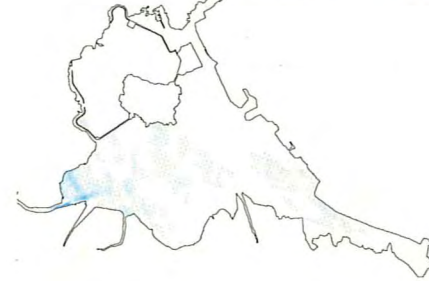
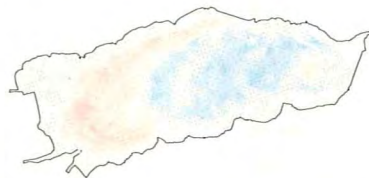
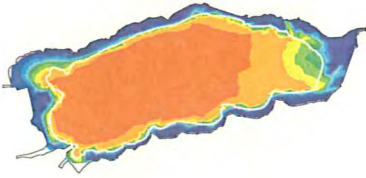


図 6.1.1-606 3mg/L 以下の DO 累加日数の平面分布【底層, 春期 4-6 月集計, H12】

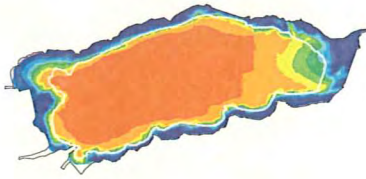


H12:夏期(7-9月)

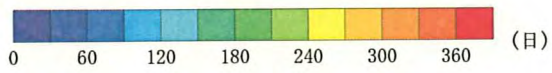
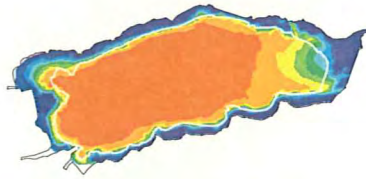
【現況】



【バックラント後】



【大橋川改修後】



【バックラント後-現況】



【大橋川改修後-バックラント後】

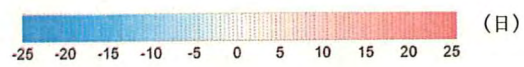
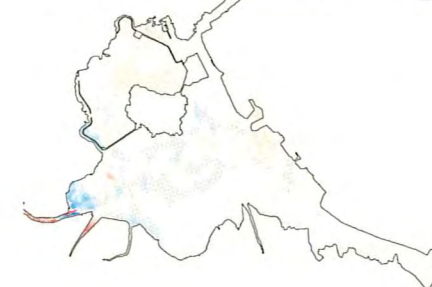
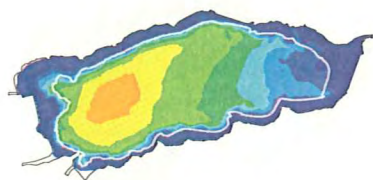


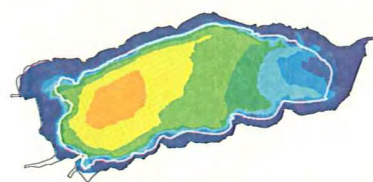
図 6. 1. 1-607 3mg/L 以下の DO 累加日数の平面分布【底層, 夏期 7-9 月月集計, H12】

H12:秋期(10-12月)

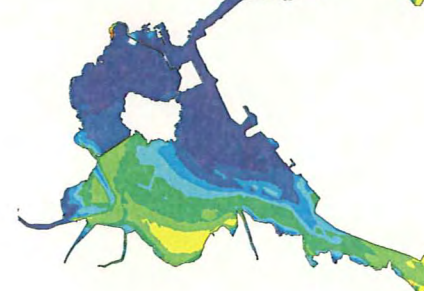
【現況】



【バックラント後】



【大橋川改修後】



【バックラント後-現況】



【大橋川改修後-バックラント後】

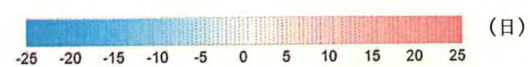
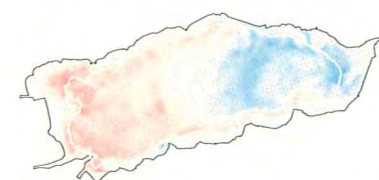


図 6. 1. 1-608 3mg/L 以下の DO 累加日数の平面分布【底層, 秋期 10-12 月月集計, H12】

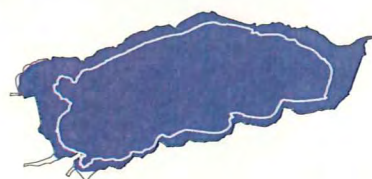


H13:冬期(1-3月)

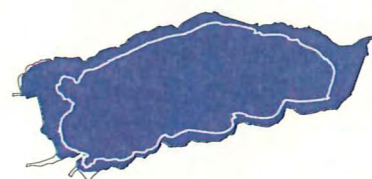
【現況】



【バックラウンド後】



【大橋川改修後】



【バックラウンド後-現況】



【大橋川改修後-バックラウンド後】

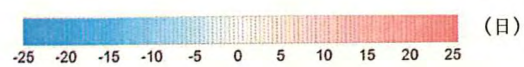
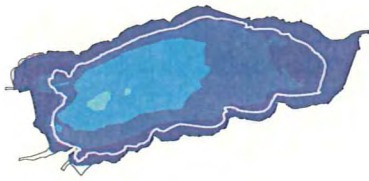


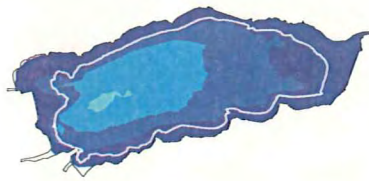
図 6. 1. 1-609 3mg/L 以下の DO 累加日数の平面分布【底層, 冬期 1-3 月集計, H13】

H13:春期(4-6月)

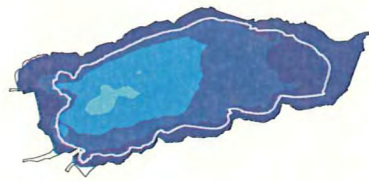
【現況】



【バックラント後】



【大橋川改修後】



【バックラント後－現況】



【大橋川改修後－バックラント後】

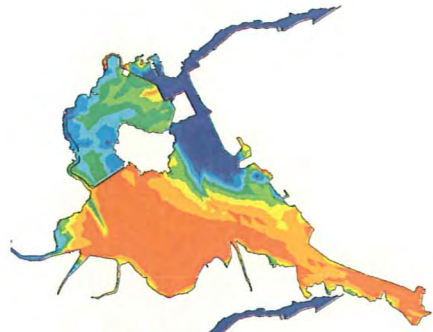
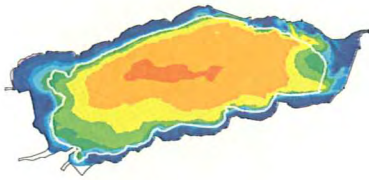


図 6. 1. 1-610 3mg/L 以下の DO 累加日数の平面分布【底層, 春期 4-6 月集計, H13】

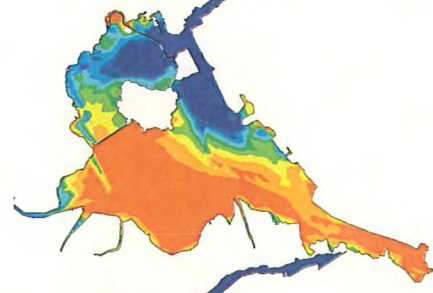
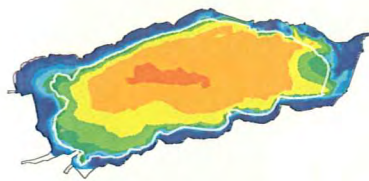


H13:夏期(7-9月)

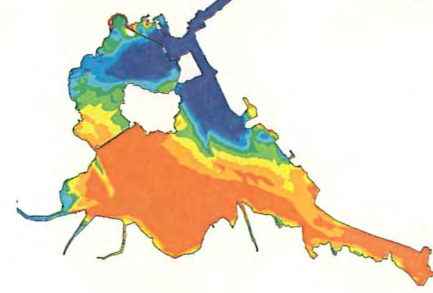
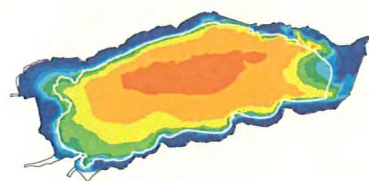
【現況】



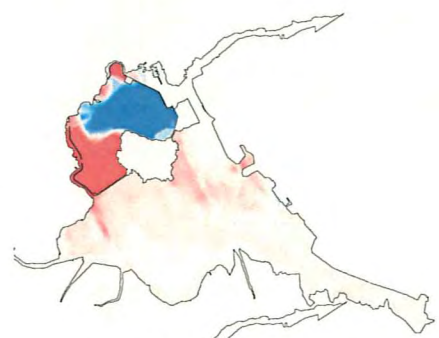
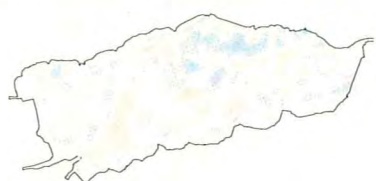
【バックラント後】



【大橋川改修後】



【バックラント後-現況】



【大橋川改修後-バックラント後】

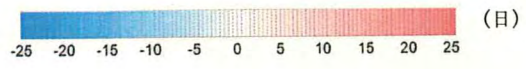
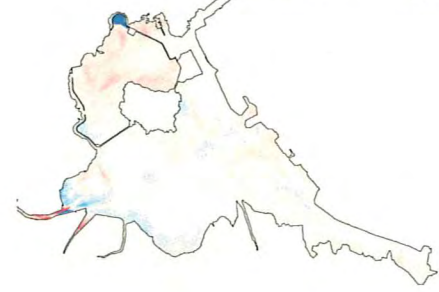
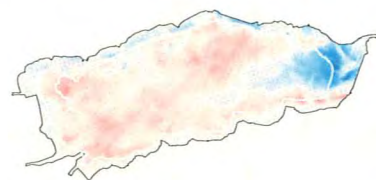
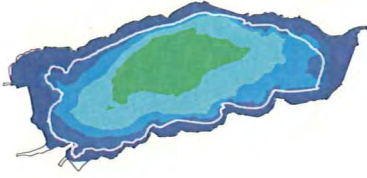


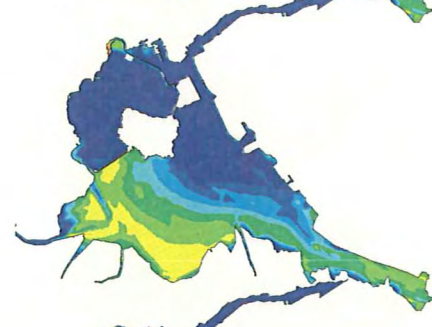
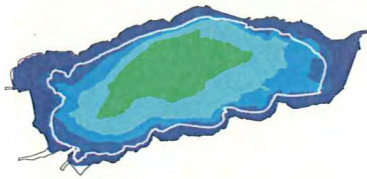
図 6.1.1-611 3mg/L 以下の DO 累加日数の平面分布【底層, 夏期 7-9 月月集計, H13】

H13:秋期(10-12月)

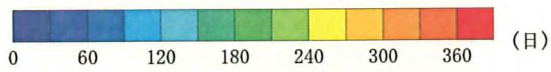
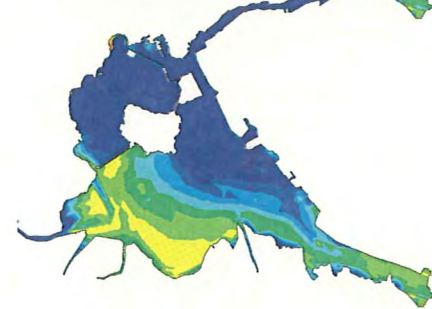
【現況】



【バックグラウンド後】



【大橋川改修後】



【バックグラウンド後-現況】



【大橋川改修後-バックグラウンド後】

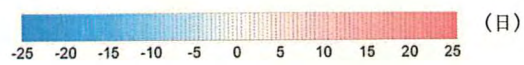
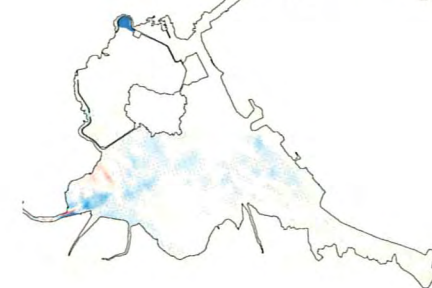
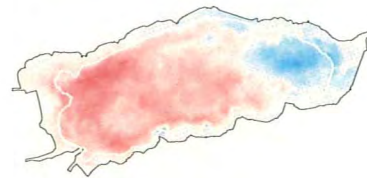


図 6. 1. 1-612 3mg/L 以下の DO 累加日数の平面分布【底層, 秋期 10-12 月月集計, H13】



H14:冬期(1-3月)

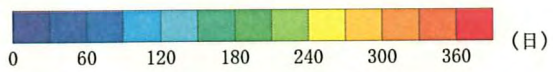
【現況】



【バックラウンド後】



【大橋川改修後】



【バックラウンド後-現況】



【大橋川改修後-バックラウンド後】

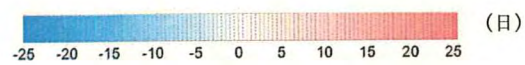
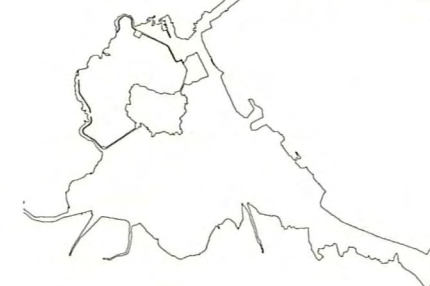
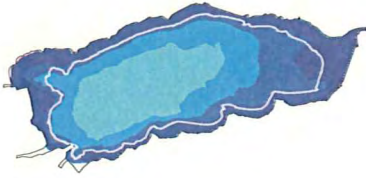


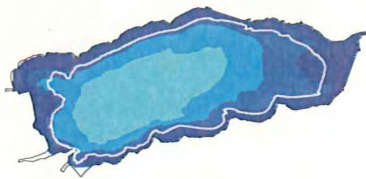
図 6. 1. 1-613 3mg/L 以下の DO 累加日数の平面分布【底層, 冬期 1-3 月集計, H14】

H14:春期(4-6月)

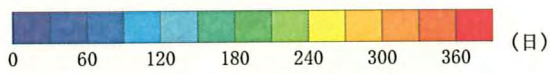
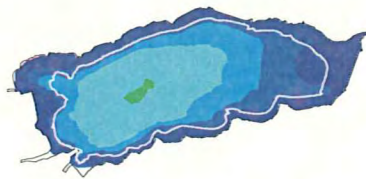
【現況】



【バックラウンド後】



【大橋川改修後】



【バックラウンド後-現況】



【大橋川改修後-バックラウンド後】

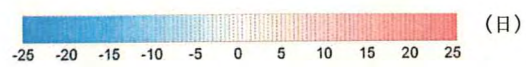
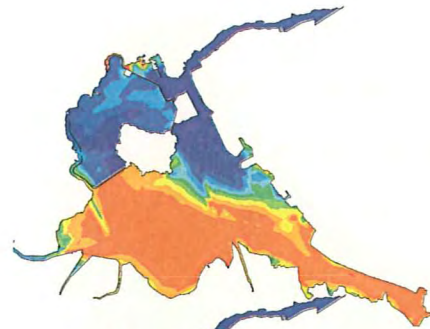
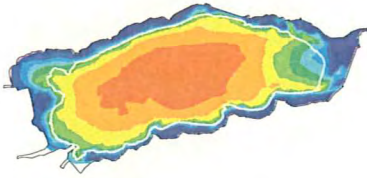


図 6. 1. 1-614 3mg/L 以下の DO 累加日数の平面分布【底層, 春期 4-6 月集計, H14】

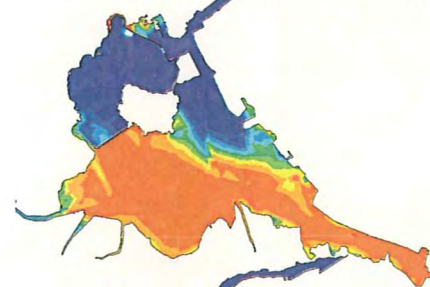
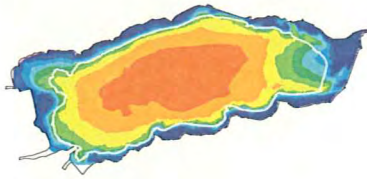


H14:夏期(7-9月)

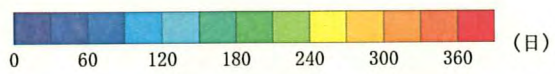
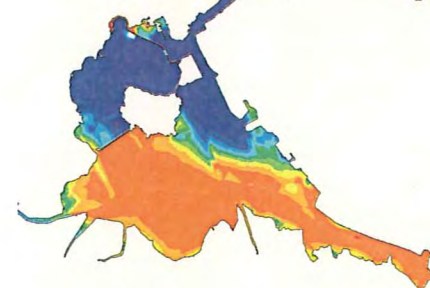
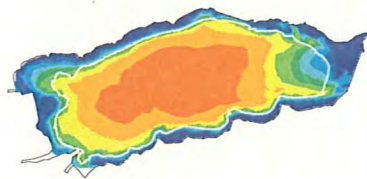
【現況】



【バックラウンド後】



【大橋川改修後】



【バックラウンド後-現況】



【大橋川改修後-バックラウンド後】

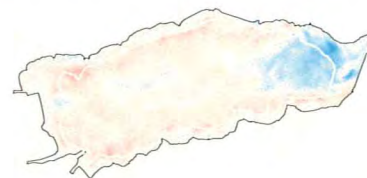
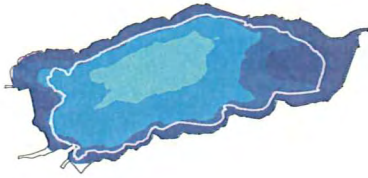


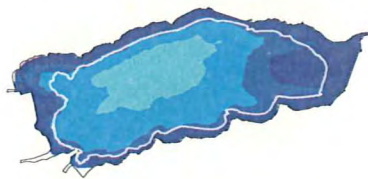
図 6. 1. 1-615 3mg/L以下のDO累加日数の平面分布【底層, 夏期7-9月月集計, H14】

H14:秋期(10-12月)

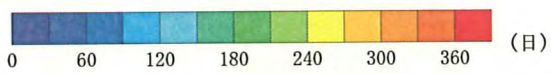
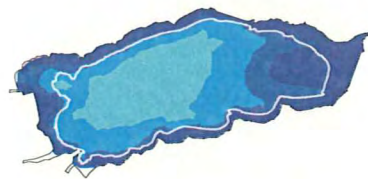
【現況】



【バックラウンド後】



【大橋川改修後】



【バックラウンド後-現況】



【大橋川改修後-バックラウンド後】

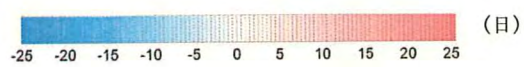
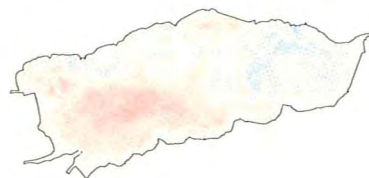


図 6.1.1-616 3mg/L 以下の DO 累加日数の平面分布【底層，秋期 10-12 月月集計，H14】

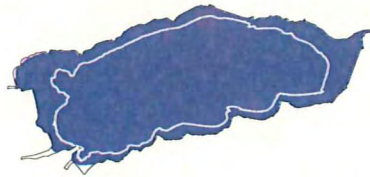


H15:冬期(1-3月)

【現況】



【バックラウンド後】



【大橋川改修後】



【バックラウンド後-現況】



【大橋川改修後-バックラウンド後】

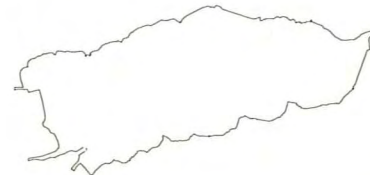


図 6.1.1-617 3mg/L以下の溶存酸素累加日数の平面分布【底層, 冬期1-3月集計, H15】

H15:春期(4-6月)

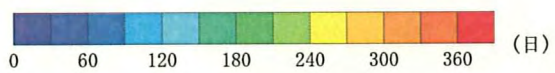
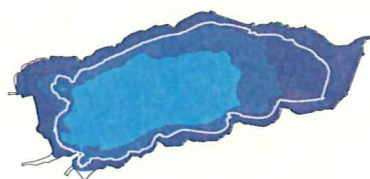
【現況】



【バックラント後】



【大橋川改修後】



【バックラント後-現況】



【大橋川改修後-バックラント後】

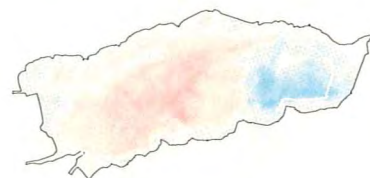
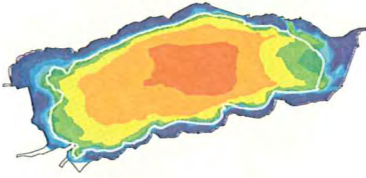


図 6. 1. 1-618 3mg/L 以下の溶存酸素累加日数の平面分布【底層, 春期 4-6 月集計, H15】

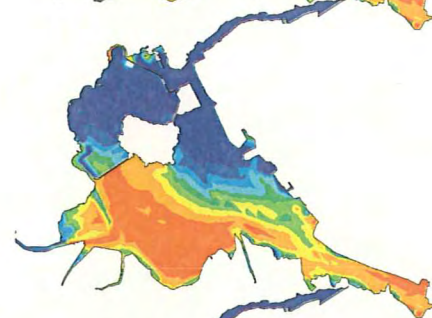
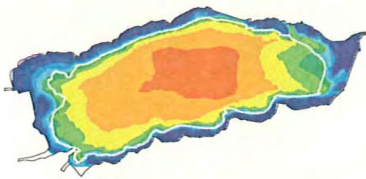


H15:夏期(7-9月)

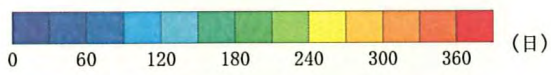
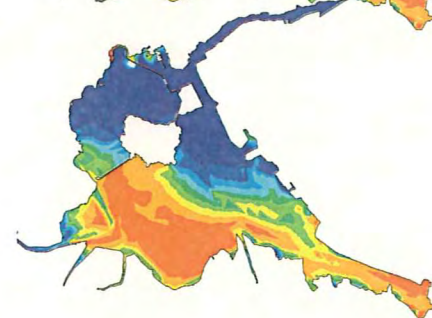
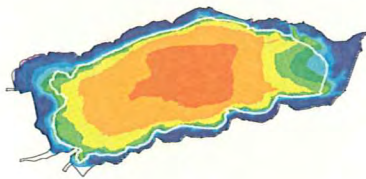
【現況】



【バックラウンド後】



【大橋川改修後】



【バックラウンド後-現況】



【大橋川改修後-バックラウンド後】

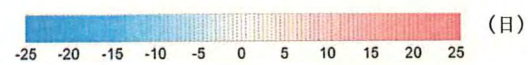
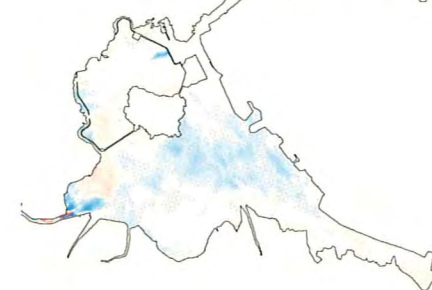
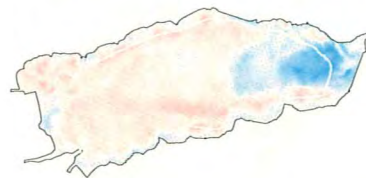
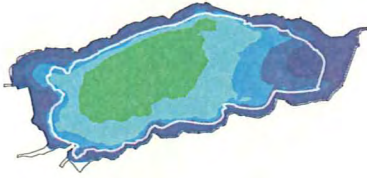


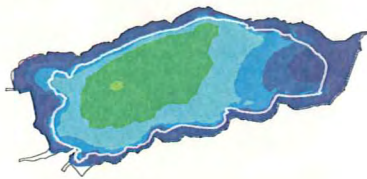
図 6. 1. 1-619 3mg/L 以下の溶存酸素累加日数の平面分布【底層, 夏期 7-9 月月集計, H15】

H15:秋期(10-12月)

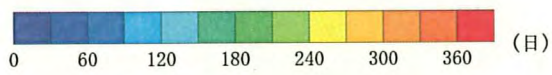
【現況】



【バックラウンド後】



【大橋川改修後】



【バックラウンド後-現況】



【大橋川改修後-バックラウンド後】

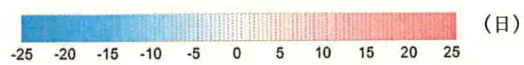
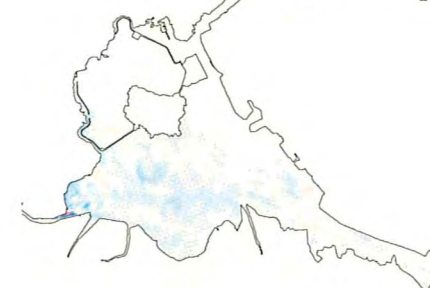
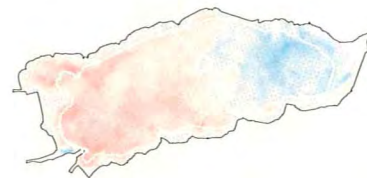


図 6. 1. 1-620 3mg/L 以下の溶存酸素累加日数の平面分布【底層, 秋期 10-12 月月集計, H15】