

# 参考資料

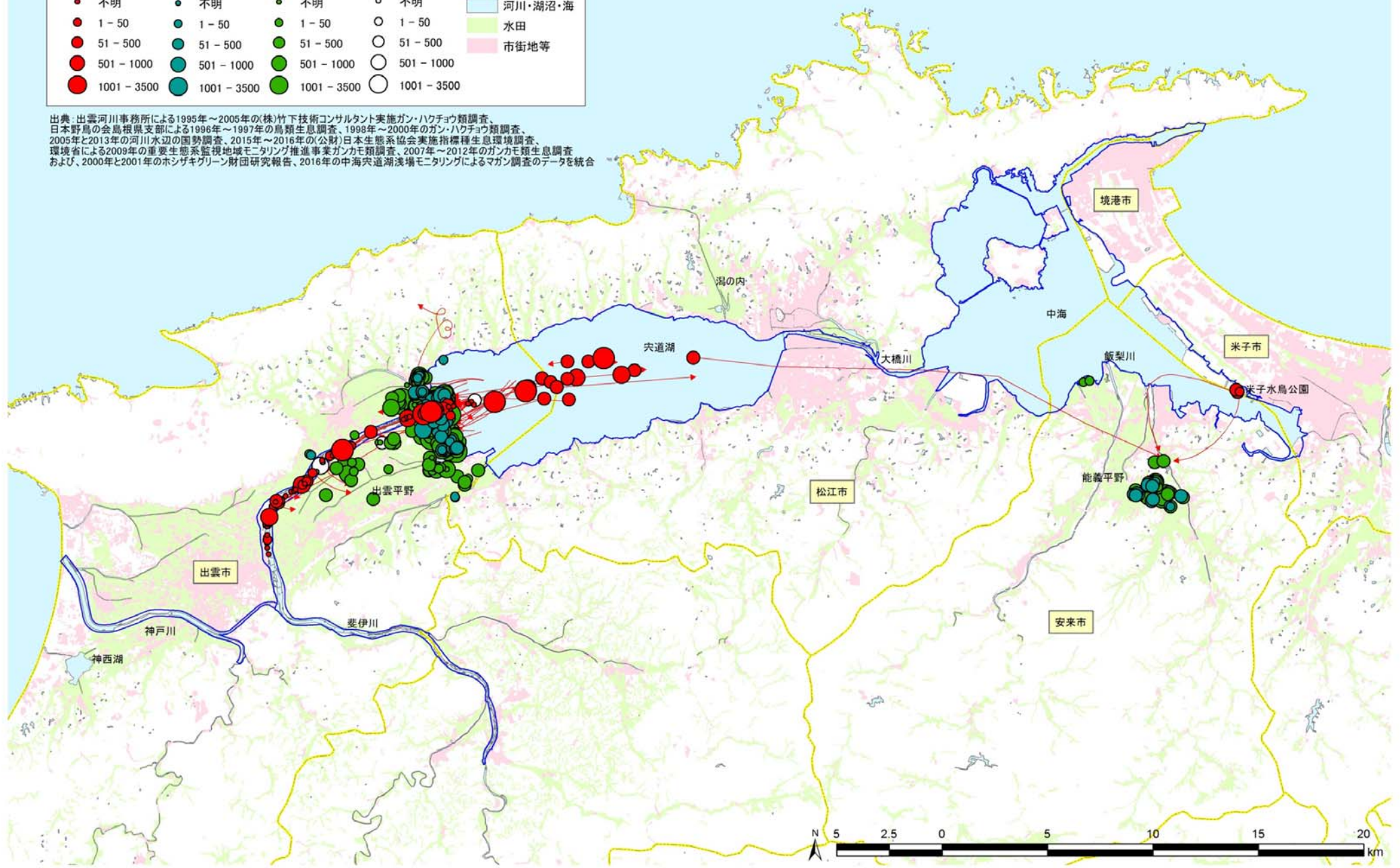
斐伊川水系 生態系ネットワークによる大型水鳥類と共に生きる流域づくり検討協議会

# 指標大型水鳥類の近年の生息確認状況

## マガン



出典：出雲河川事務所による1995年～2005年の(株)竹下技術コンサルタント実施ガン・ハクチョウ類調査、  
 日本野鳥の会鳥根県支部による1996年～1997年の鳥類生息調査、1998年～2000年のガン・ハクチョウ類調査、  
 2005年と2013年の河川水辺の国勢調査、2015年～2016年の(公財)日本生態系協会実施指標種生息環境調査、  
 環境省による2009年の重要生態系監視地域モニタリング推進事業ガンカモ類調査、2007年～2012年のガンカモ類生息調査  
 および、2000年と2001年のホンザキグリーン財団研究報告、2016年の中海宍道湖浅場モニタリングによるマガン調査のデータを統合

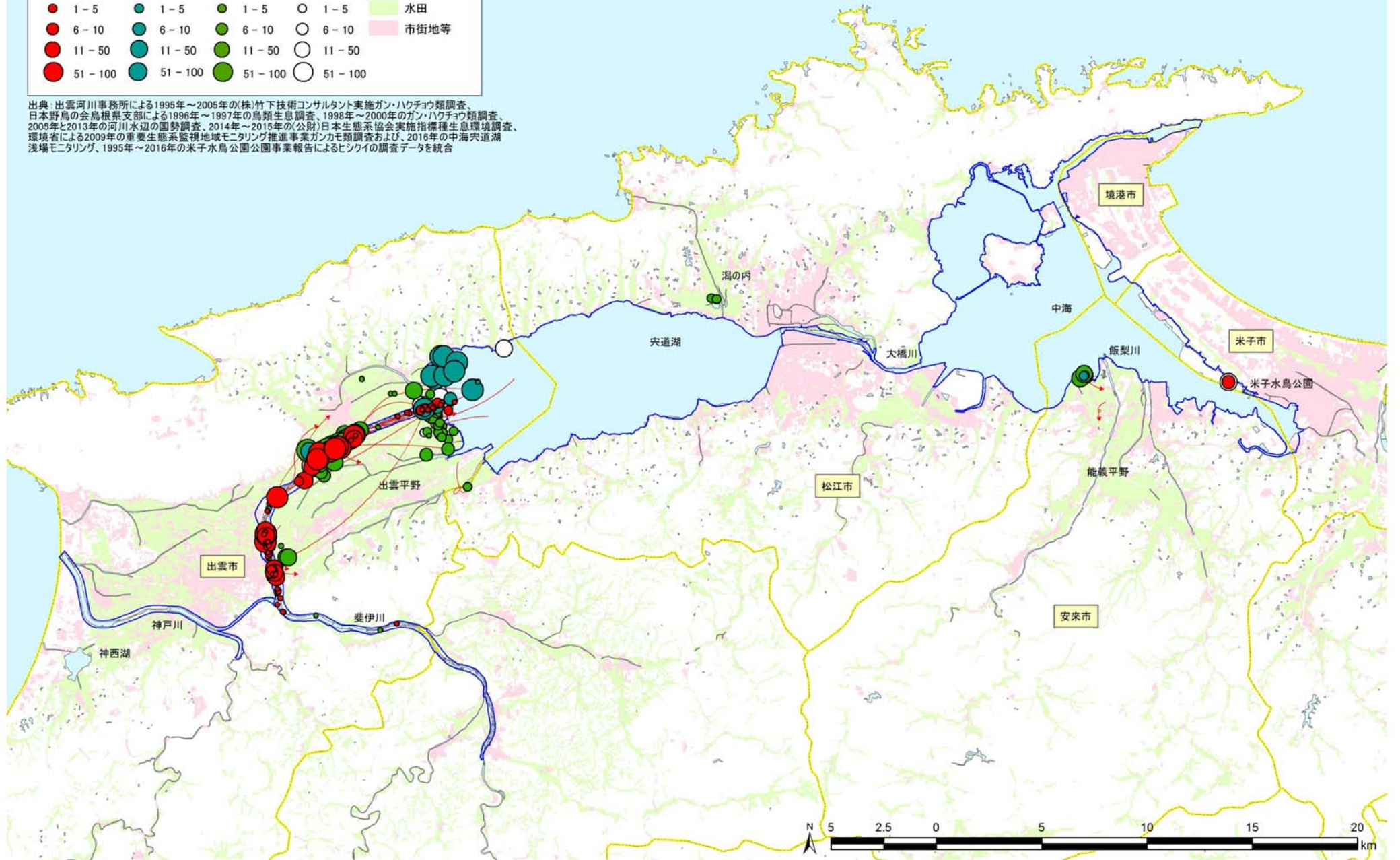




# ヒシクイ

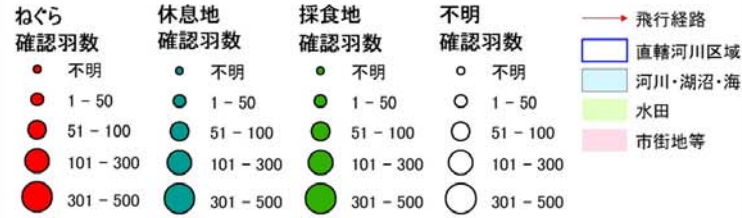


出典：出雲河川事務所による1995年～2005年の(株)竹下技術コンサルタント実施ガン・ハクチョウ類調査、日本野鳥の会鳥根県支部による1996年～1997年の鳥類生息調査、1998年～2000年のガン・ハクチョウ類調査、2005年と2013年の河川水辺の国勢調査、2014年～2015年の(公財)日本生態系協会実施指標種生息環境調査、環境省による2009年の重要生態系監視地域モニタリング推進事業ガンカモ類調査および、2016年の中海宍道湖浅場モニタリング、1995年～2016年の米子水鳥公園公園事業報告によるヒシクイの調査データを統合

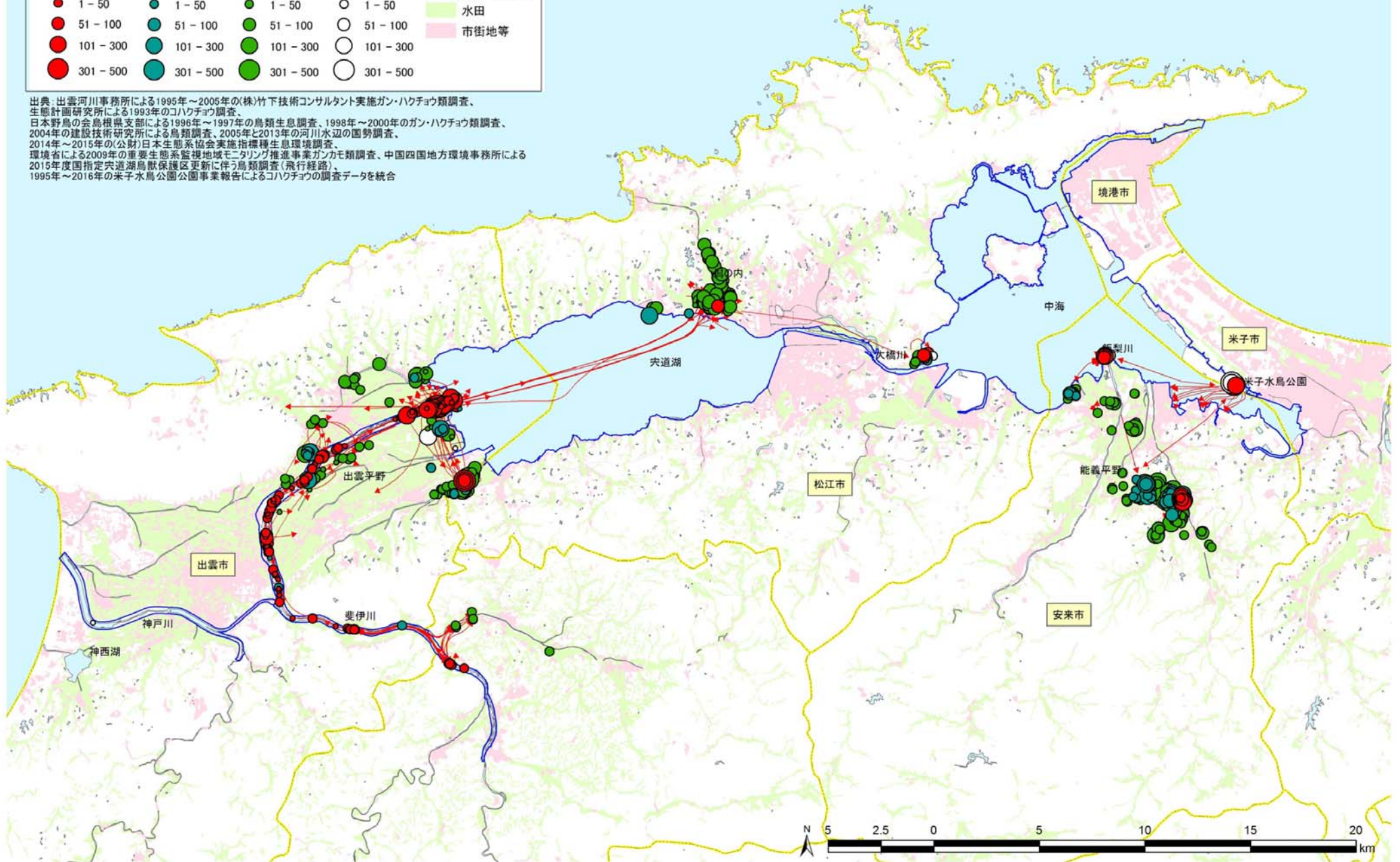




# コハクチョウ



出典: 出雲河川事務所による1995年～2005年の(株)竹下技術コンサルタント実施ガン・ハクチョウ類調査、生態計画研究所による1993年のコハクチョウ調査、日本野鳥の会島根県支部による1996年～1997年の鳥類生息調査、1998年～2000年のガン・ハクチョウ類調査、2004年の建設技術研究所による鳥類調査、2005年と2013年の河川水辺の国勢調査、2014年～2015年の(公財)日本生態系協会実施指標種生息環境調査、環境省による2009年の重要生態系監視地域モニタリング推進事業ガンカモ類調査、中国四国地方環境事務所による2015年度国指定宍道湖鳥獣保護区更新に伴う鳥類調査(飛行経路)、1995年～2016年の米子水鳥公園公園事業報告によるコハクチョウの調査データを統合

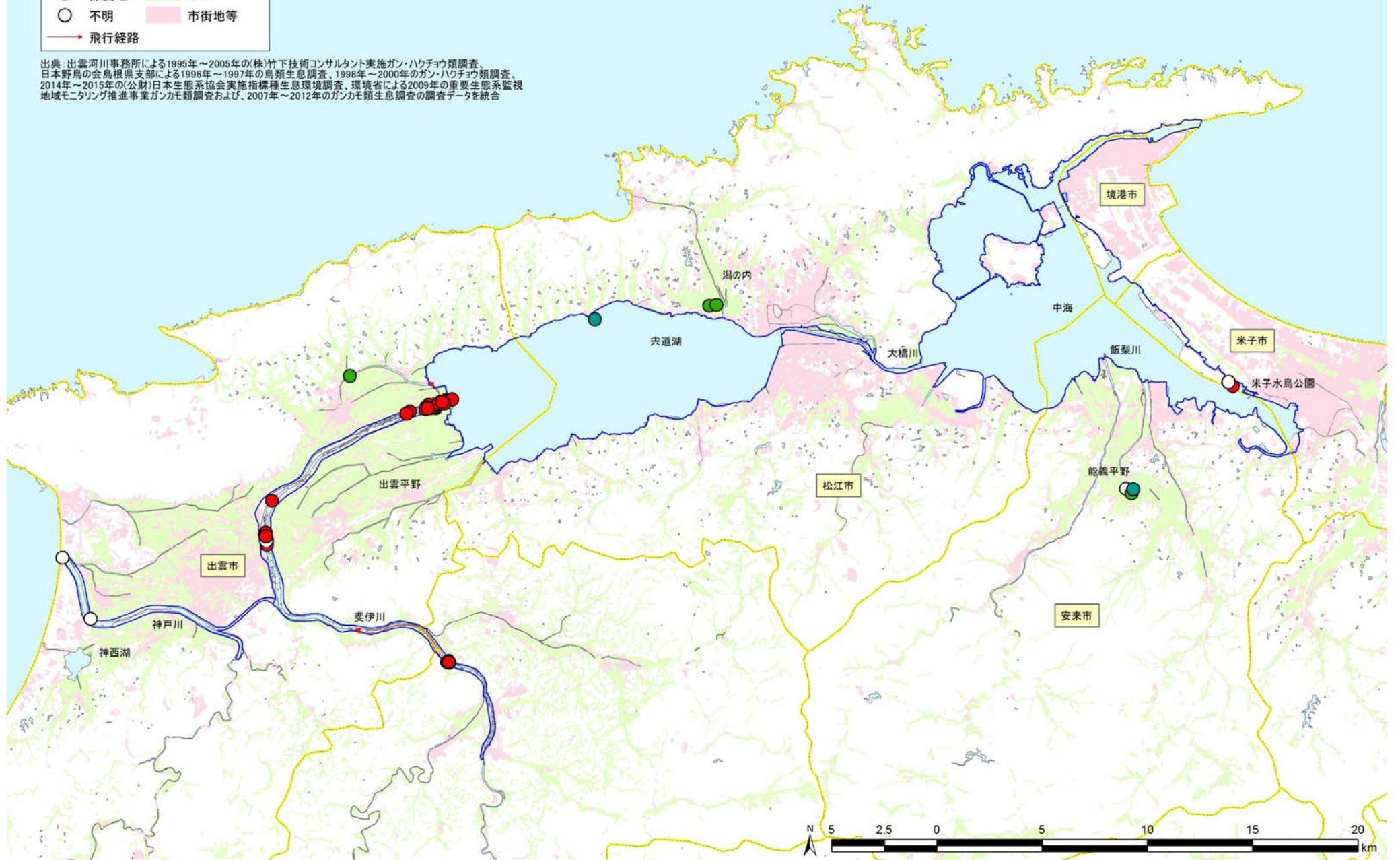




# オオハクチョウ

- ねぐら
- 休息地
- 採食地
- 不明
- 飛行経路
- 直轄河川区域
- 河川・湖沼・海
- 水田
- 市街地等

出典：出雲河川事務所による1995年～2005年の(株)竹下技術コンサルタント実施ガン・ハクチョウ類調査、日本野鳥の会鳥根県支部による1996年～1997年の鳥類生息調査、1998年～2000年のガン・ハクチョウ類調査、2014年～2015年の(公財)日本生態系協会実施指標種生息環境調査、環境省による2009年の重要生態系監視地域モニタリング推進事業ガンカモ類調査および、2007年～2012年のガンカモ類生息調査の調査データを統合

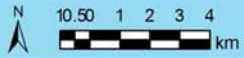




# マナヅル・ナベヅルの確認状況(2000年～2016年現在)







# コウノトリの確認状況(2000年～2016年現在)

- 凡例**
- 市町村区界
  - 水域(河川・湖沼・海など)
  - 水田
  - 樹林地
  - 市街地等

- 2009.1.7
- 2009.3.8
- 2009.6～7
- 2009.7.4
- 2010.6.6～7
- 2011.6.8
- 2011.6.11～13
- 2011.7.9
- 2012.10.22
- 2012.12.2
- 2014.8.2
- 2015.8.26
- 2015.11.12
- 2016.3.14
- 2016.7.28～29
- 2016.8.23
- 2016.10.16
- 2016.10.22
- 2015.10.17
- 出雲市内  
(位置情報不詳)

